



**ECCO
CALEN
DARIO**



2025

postatarget
magazine

MBPA/NE/0106/2017 - 09/11/2017
TESTATA SAVNOINFORMA

Posteitaliane

Inquadra il QR code e
scarica la SAVNOAPP



Le nuove infrastrutture rischiano di deturpare il paesaggio naturale. Elena Paroucheva, artista che trasforma i tralicci dell'alta tensione già esistenti in opere d'arte, con le sue opere vuole conciliare in modo innovativo il rapporto tra uomo e natura.

ELENA PAROUCHEVA, ONDINA



Gennaio

2025

1 MER	Maria Madre di Dio			
2 GIO	S. Basilio Vescovo			
3 VEN	S. Genoveffa	UMIDO	CARTA	
4 SAB	S. Ermete			
5 DOM	S. Amelia			
6 LUN	Epifania di N.S.			
7 MAR	S. Luciano, S. Raimondo			☾
8 MER	S. Massimo, S. Severino	UMIDO	SECCO A	! ATTENZIONE RACCOLTA MODIFICATA
9 GIO	S. Giuliano Martire			
10 VEN	S. Aldo Eremita	UMIDO	PLASTICA/LATTINE	
11 SAB	S. Igino Papa			
12 DOM	S. Modesto Martire			
13 LUN	S. Ilario			☉
14 MAR	S. Felice Martire, S. Bianca	UMIDO	SECCO B	
15 MER	S. Mauro Abate			
16 GIO	S. Marcello Papa			
17 VEN	S. Antonio Abate	UMIDO	CARTA	
18 SAB	S. Liberata			
19 DOM	S. Mario Martire			
20 LUN	S. Sebastiano			
21 MAR	S. Agnese	UMIDO	SECCO A	☾
22 MER	S. Vincenzo Martire	VETRO		
23 GIO	S. Emerenziana			
24 VEN	S. Francesco di Sales	UMIDO	PLASTICA/LATTINE	
25 SAB	Conversione di S. Paolo			
26 DOM	SS. Tito e Timoteo, S. Paola			
27 LUN	S. Angela Merici			
28 MAR	S. Tommaso d'Aquino, S. Valerio	UMIDO	SECCO B	
29 MER	S. Costanzo, S. Cesario			☉
30 GIO	S. Martina, S. Savina			
31 VEN	S. Giovanni Bosco	UMIDO	CARTA	

Protagonista dell'opera è la terra, setacciata, impastata con acqua e colla naturale, stesa su tavole di legno e poi modellata con le dita. Il calore del sole la asciuga e ne scolpisce la forma finale. Così facendo l'artista vuole portare "un pezzo di paesaggio" dentro la casa perché la terra è viva e vive insieme alle persone che vi abitano.

Guerrino Dirindin,
Racconti di terra e di fiume



Courtesy dell'Artista

Febbraio

2025

1 SAB	S. Verdiana		
2 DOM	Present. del Signore, Candelora		
3 LUN	S. Biagio, S. Oscar, S. Cinzia		
4 MAR	S. Gilberto	UMIDO	SECCO A
5 MER	S. Agata		☾
6 GIO	S. Paolo Miki		
7 VEN	S. Teodoro Martire	UMIDO	PLASTICA/LATTINE
8 SAB	S. Girolamo Emiliani		
9 DOM	S. Apollonia		
10 LUN	S. Arnaldo, S. Scolastica		
11 MAR	S. Dante, B.V. di Lourdes	UMIDO	SECCO B
12 MER	S. Eulalia		☉
13 GIO	S. Maura		
14 VEN	S. Valentino Martire, Festa degli Innamorati	UMIDO	CARTA
15 SAB	S. Faustino		
16 DOM	S. Giuliana Vergine		
17 LUN	S. Donato Martire		
18 MAR	S. Simone Vescovo	UMIDO	SECCO A
19 MER	S. Mansueto, S. Tulio	VETRO	
20 GIO	S. Silvano, S. Eleuterio		☾
21 VEN	S. Pier Damiani, S. Eleonora	UMIDO	PLASTICA/LATTINE
22 SAB	S. Margherita		
23 DOM	S. Renzo		
24 LUN	S. Edilberto Re, S. Mattia		
25 MAR	S. Cesario, S. Vittorino	UMIDO	SECCO B
26 MER	S. Romeo		
27 GIO	S. Leandro		
28 VEN	S. Romano Abate	UMIDO	CARTA ☉

Il riciclo dei rifiuti è importante per la salvaguardia dell'ambiente, ed è importante anche non abbandonarli. Molti artisti cercano di sensibilizzare al riciclo dei rifiuti, tra cui Annarita Serra, che attraverso la plastica raccolta dalle spiagge, compone ritratti di protagonisti famosi, che attirano quindi lo spettatore.

Annarita Serra, La Venere



Courtesy dell'Artista

Marzo

2025

1 SAB	S. Albino		
2 DOM	S. Basileo Martire		
3 LUN	S. Cunegonda		
4 MAR	S. Casimiro, S. Lucio	UMIDO	SECCO A
5 MER	S. Adriano, Le Ceneri		
6 GIO	S. Giordano		☾
7 VEN	S. Felicità, S. Perpetua	UMIDO	PLASTICA/LATTINE
8 SAB	S. Giovanni di Dio		
9 DOM	I di Quaresima		
10 LUN	S. Simplicio Papa		
11 MAR	S. Costantino	UMIDO	SECCO B
12 MER	S. Massimiliano		
13 GIO	S. Arrigo, S. Eufrasia V.		
14 VEN	S. Matilde Regina	UMIDO	CARTA
15 SAB	S. Longino, S. Luisa		
16 DOM	II di Quaresima		
17 LUN	S. Patrizio		
18 MAR	S. Cirillo, S. Salvatore	UMIDO	SECCO A
19 MER	S. Giuseppe, Festa del papà	VETRO	
20 GIO	S. Alessandra Martire		
21 VEN	S. Benedetto	UMIDO	PLASTICA/LATTINE
22 SAB	S. Lea		☾
23 DOM	III di Quaresima		
24 LUN	S. Romolo		
25 MAR	Annunc. del Signore	UMIDO	SECCO B
26 MER	S. Teodoro, S. Romolo, S. Emanuele		
27 GIO	S. Augusto		
28 VEN	S. Sisto III Papa	UMIDO	CARTA
29 SAB	S. Secondo Martire		☾
30 DOM	IV di Quaresima		
31 LUN	S. Beniamino Martire		

Il rapporto tra uomo e natura e le tematiche ambientali sono alla base della poetica di Giorgia Severi. L'artista lavora sul concetto di "archiviazione del paesaggio": durante la residenza "Officina Malanotte" che si è tenuta presso Bonotto delle Tezze a Vazzola, ha registrato la superficie della corteccia di una vite con la tecnica del frottage, posizionando sul tronco una tela di recupero tinta con il vino locale.

Giorgia Severi
mentre esegue il frottage



Foto: Nico Corne

Aprile

2025

1 MAR	S. Ugo Vescovo	UMIDO	SECCO A	
2 MER	S. Francesco di P.			
3 GIO	S. Riccardo V.			
4 VEN	S. Isidoro Vescovo	UMIDO	PLASTICA/LATTINE	
5 SAB	S. Vincenzo Ferrer			☾
6 DOM	V di Quaresima			
7 LUN	S. Ermanno			
8 MAR	S. Alberto Dionigi, S. Walter	UMIDO	SECCO B	
9 MER	S. Maria Cleofe			
10 GIO	S. Terezio Martire			
11 VEN	S. Stanislao Vescovo	UMIDO	CARTA	
12 SAB	S. Giulio Papa			
13 DOM	Le Palme			☉
14 LUN	S. Abbondio			
15 MAR	S. Annibale	UMIDO	SECCO A	
16 MER	S. Lamberto	VETRO		
17 GIO	S. Aniceto Papa			
18 VEN	S. Galdino Vescovo	UMIDO	PLASTICA/LATTINE	
19 SAB	S. Ermogene Martire			! CENTRO DI RACCOLTA CHIUSO IL POMERIGGIO
20 DOM	Pasqua di Resurrezione			
21 LUN	Dell'Angelo			☾
22 MAR	S. Caio	UMIDO	SECCO B	
23 MER	S. Giorgio Martire			
24 GIO	S. Fedele, S. Gastone			
25 VEN	S. Marco Evangelista, Festa della Liberazione			
26 SAB	S. Cleto, S. Marcellino Mart.	UMIDO	CARTA	! ATTENZIONE RACCOLTA MODIFICATA
27 DOM	D. in Albis			●
28 LUN	S. Valeria, S. Pietro Chanel			
29 MAR	S. Caterina da Siena	UMIDO	SECCO A	
30 MER	S. Pio V Papa, S. Mariano			

L'azione dell'uomo, se non controllata, può causare enormi danni all'ambiente e nascondere le proprie azioni dietro l'etichetta del "greenwashing" non è certo una soluzione. Il murale di Banský rappresentante un albero con la chioma naturale sostituita da un semplice getto di vernice verde, vuole essere una denuncia di quanto pericolosa possa essere la mano dell'uomo.

"L'albero" di Banský



Maggio

2025

1 GIO	San Giuseppe Art., Festa del Lavoro			
2 VEN	S. Cesare, S. Atanasio			
3 SAB	S. Filippo, S. Giacomo	UMIDO	PLASTICA/LATTINE	! ATTENZIONE RACCOLTA MODIFICATA
4 DOM	S. Silvano, S. Nereo			☾
5 LUN	S. Pellegrino Martire			
6 MAR	S. Giuditta Martire	UMIDO	SECCO B	
7 MER	S. Flavia, S. Fulvio			
8 GIO	S. Desiderato, S. Vittore M.			
9 VEN	S. Gregorio Vescovo, S. Duilio	UMIDO	CARTA	
10 SAB	S. Antonino, S. Cataldo			
11 DOM	S. Fabio Martire, Festa della Mamma			
12 LUN	S. Rossana			☉
13 MAR	S. Emma	UMIDO	SECCO A	
14 MER	S. Mattia Apostolo	VETRO		
15 GIO	S. Torquato, S. Achille			
16 VEN	S. Ubaldo Vescovo	UMIDO	PLASTICA/LATTINE	
17 SAB	S. Pasquale Conf.			
18 DOM	S. Giovanni I Papa			
19 LUN	S. Pietro di Morrone			
20 MAR	S. Bernardino da S.	UMIDO	SECCO B	☾
21 MER	S. Vittorio Martire			
22 GIO	S. Rita da Cascia			
23 VEN	S. Desiderio Vescovo	UMIDO	CARTA	
24 SAB	B.V. Maria Ausiliatrice			
25 DOM	S. Beda Conf., S. Urbano			
26 LUN	S. Filippo Neri			
27 MAR	S. Agostino	UMIDO	SECCO A	☉
28 MER	S. Emilio M., S. Ercole			
29 GIO	S. Massimino Vescovo			
30 VEN	S. Felice I Papa, S. Ferdinando	UMIDO	PLASTICA/LATTINE	
31 SAB	Visitazione B.V.M.			

La plastica è ormai un materiale indispensabile nelle nostre vite, ma rappresenta anche una minaccia per l'ambiente, perché l'uomo la utilizza male. L'Opera di Piero Guccione è stata realizzata con diversi materiali, come la plastica, per ricreare un paesaggio denunciando la quantità di detriti che spesso si trovano sulla spiaggia.

Piero Guccione, Paesaggio, 2004-05



Credits: Archivio Piero Guccione

Giugno

2025

1 DOM	Ascensione del Signore			
2 LUN	S. Marcellino, Festa della Repubblica			
3 MAR	S. Carlo L. List			☾
4 MER	S. Quirino Vescovo	UMIDO	SECCO B	! ATTENZIONE RACCOLTA MODIFICATA
5 GIO	S. Bonifacio Vescovo			
6 VEN	S. Norberto Vescovo	UMIDO	CARTA	
7 SAB	S. Roberto Vescovo			
8 DOM	Pentecoste			
9 LUN	S. Primo, S. Efrem			
10 MAR	S. Diana, S. Marcella	UMIDO	SECCO A	
11 MER	S. Barnaba Ap.	VETRO		☉
12 GIO	S. Guido, S. Onofrio			
13 VEN	S. Antonio da Padova	UMIDO	PLASTICA/LATTINE	
14 SAB	S. Eliseo			
15 DOM	SS. Trinità			
16 LUN	S. Aureliano			
17 MAR	S. Gregorio Barbarigo, S. Adolfo	UMIDO	SECCO B	
18 MER	S. Marina			☾
19 GIO	S. Gervasio, S. Romualdo Abate			
20 VEN	S. Silverio Papa, S. Ettore	UMIDO	CARTA	
21 SAB	S. Luigi Gonzaga			
22 DOM	Corpus Domini			
23 LUN	S. Lanfranco Vescovo			
24 MAR	Nativ. S. Giovanni B.	UMIDO	SECCO A	
25 MER	S. Guglielmo Abate			●
26 GIO	S. Vigilio Vescovo			
27 VEN	S. Cirillo d'Alessandria	UMIDO	PLASTICA/LATTINE	
28 SAB	S. Attilio			
29 DOM	SS. Pietro e Paolo			
30 LUN	SS. Primi Martiri			

Pierluigi Slis estrapola frammenti da opere realizzate in precedenza e li pone in relazione fra loro, componendo diversi scenari di terra, di roccia e di acqua per offrire nuovi punti di vista sul mondo e nuovi confini legati alle tante fragilità del presente.

Pierluigi Slis, Terre fragili



Courtesy dell'Artista

Luglio

2025

1 MAR	S. Teobaldo Eremita	UMIDO	SECCO B	
2 MER	S. Ottone			◐
3 GIO	S. Tommaso Apostolo			
4 VEN	S. Elisabetta, S. Rossella	UMIDO	CARTA	
5 SAB	S. Antonio M. Z.			
6 DOM	S. Maria Goretti			
7 LUN	S. Edda, S. Claudio			
8 MAR	S. Adriano, S. Priscilla	UMIDO	SECCO A	
9 MER	S. Armando, S. Letizia	VETRO		
10 GIO	S. Felicità, S. Silvana			○
11 VEN	S. Benedetto, S. Olga, S. Fabrizio	UMIDO	PLASTICA/LATTINE	
12 SAB	S. Fortunato Martire			
13 DOM	S. Enrico Imperatore			
14 LUN	S. Camillo de Lellis			
15 MAR	S. Bonaventura	UMIDO	SECCO B	
16 MER	N.S. del Carmelo			
17 GIO	S. Alessio Conf.			
18 VEN	S. Calogero, S. Federico Vescovo	UMIDO	CARTA	◑
19 SAB	S. Giusta, S. Simmaco			
20 DOM	S. Elia Profeta, S. Margherita			
21 LUN	S. Lorenzo da Brindisi			
22 MAR	S. Maria Maddalena	UMIDO	SECCO A	
23 MER	S. Brigida			
24 GIO	S. Cristina			●
25 VEN	S. Giacomo Apostolo	UMIDO	PLASTICA/LATTINE	
26 SAB	S. Anna, S. Gioacchino			
27 DOM	S. Liliana, S. Aurelio			
28 LUN	S. Nazario, S. Innocenzo			
29 MAR	S. Marta	UMIDO	SECCO B	
30 MER	S. Pietro Crisologo			
31 GIO	S. Ignazio di Loyola			

Con il **Fast Fashion**, la produzione di vestiti è aumentata a dismisura, causando gravi danni all'ambiente per l'uso di materiali di bassa qualità, coloranti dannosi e fibre non riciclabili. L'opera di Michelangelo Pistoletto con mela di Bertel Thorvaldsen affiancata ad una montagna di stracci, per evidenziare il contrasto tra la classicità e il disordine della vita moderna.

Michelangelo Pistoletto,
Venere degli Stracci, 1967



Credits: JP Dalbéra by Flickr

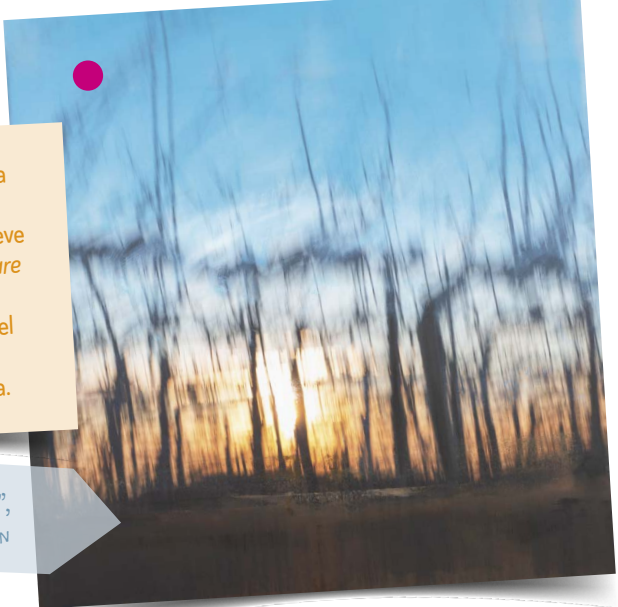
Agosto

2025

1 VEN	S. Alfonso	UMIDO	CARTA	●
2 SAB	S. Eusebio, S. Gustavo			
3 DOM	S. Lidia			
4 LUN	S. Nicodemo, S. Giovanni M.V.			
5 MAR	S. Osvaldo	UMIDO	SECCO A	
6 MER	Trasfigurazione N.S.	VETRO		
7 GIO	S. Gaetano da Thiene			
8 VEN	S. Domenico Conf.	UMIDO	PLASTICA/LATTINE	
9 SAB	S. Romano, S. Fermo			○
10 DOM	S. Lorenzo Martire			
11 LUN	S. Chiara			
12 MAR	S. Giuliano	UMIDO	SECCO B	
13 MER	S. Ippolito, S. Ponziano			
14 GIO	S. Alfredo			
15 VEN	Assunzione Maria Vergine, Ferragosto			
16 SAB	S. Stefano, S. Rocco	UMIDO CARTA	! ATTENZIONE RACCOLTA MODIFICATA !	! CENTRO DI RACCOLTA CHIUSO ●
17 DOM	S. Giacinto Confessore			
18 LUN	S. Elena Imp.			! CENTRO DI RACCOLTA CHIUSO
19 MAR	S. Ludovico, S. Italo	UMIDO	SECCO A	
20 MER	S. Bernardo Abate			
21 GIO	S. Pio X			
22 VEN	S. Maria Regina	UMIDO	PLASTICA/LATTINE	
23 SAB	S. Rosa da Lima, S. Manlio			●
24 DOM	S. Bartolomeo Ap.			
25 LUN	S. Ludovico			
26 MAR	S. Alessandro Martire	UMIDO	SECCO B	
27 MER	S. Monica, S. Anita			
28 GIO	S. Agostino			
29 VEN	Martirio S. Giovanni B.	UMIDO	CARTA	
30 SAB	S. Faustina, S. Tecla			
31 DOM	S. Aristide Martire			●

L'importanza di tutelare l'ambiente è un tema fondamentale anche nella letteratura. **Andrea Zanzotto**, poeta e intellettuale di Pieve di Soligo scriveva: "Bisogna capire che salvare il paesaggio della propria terra è salvare l'anima di chi l'abita". In foto opera di Manuel Gualandi e Diego De Martin ispirata alla raccolta "Sovrimpressioni" del grande poeta.

S.4, dalla serie "Sovrimpressioni", Manuel Gualandi / Diego De Martin



Settembre

2025

1 LUN	S. Egidio Abate		
2 MAR	S. Elpidio Vescovo	UMIDO	SECCO A
3 MER	S. Gregorio Martire, S. Marino	VETRO	
4 GIO	S. Rosalia		
5 VEN	S. Vittorino Vescovo	UMIDO	PLASTICA/LATTINE
6 SAB	S. Petronio, S. Umberto		
7 DOM	S. Regina		○
8 LUN	Nativ. B.V. Maria		
9 MAR	S. Sergio Papa, S. Gorgonio	UMIDO	SECCO B
10 MER	S. Nicola da Tol., S. Pulcheria		
11 GIO	S. Diomede Martire		
12 VEN	SS. Nome Di Maria, S. Guido	UMIDO	CARTA
13 SAB	S. Maurilio, S. Giovanni Cris.		
14 DOM	Esaltaz. S. Croce		●
15 LUN	B. V. Addolorata		
16 MAR	S. Cornelio, S. Cipriano	UMIDO	SECCO A
17 MER	S. Roberto Bellarmino		
18 GIO	S. Sofia Martire		
19 VEN	S. Gennaro Vescovo	UMIDO	PLASTICA/LATTINE
20 SAB	S. Eustachio, S. Candida		
21 DOM	S. Matteo Apostolo		●
22 LUN	S. Maurizio Martire		
23 MAR	S. Pio da Pietrelcina	UMIDO	SECCO B
24 MER	S. Pacifico Conf.		
25 GIO	S. Aurelia		
26 VEN	S. Cosimo, S. Damiano	UMIDO	CARTA
27 SAB	S. Vincenzo De' Paoli		
28 DOM	S. Venceslao Martire		
29 LUN	S. Michele, S. Gabriele, S. Raffaele		
30 MAR	S. Girolamo Dottore	UMIDO	SECCO A

Dal punto di vista ambientale, i metalli presentano due aspetti positivi: riciclabilità e durabilità. Sono utilizzati in architettura per creare elementi strutturali ed estetici di grande impatto. Il Museo Guggenheim di Bilbao ad esempio è un'opera d'arte a sé. Le superfici di facciata sono rivestite di **titanio**, un metallo molto tenace e resistente, poste al di sopra di un basamento di pietra chiara.

Frank O. Gehry,
Guggenheim Museum Bilbao



Credits: Antonio Gabola, Unsplash

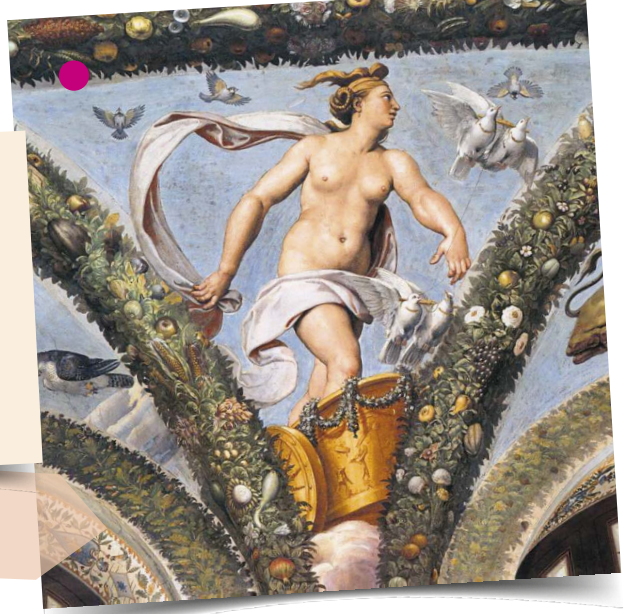
Ottobre

2025

1 MER	S. Teresa del B. G.	VETRO	
2 GIO	SS. Angeli Custodi, Festa dei nonni		
3 VEN	S. Gerardo Abate	UMIDO	PLASTICA/LATTINE
4 SAB	S. Francesco d'Assisi		
5 DOM	S. Placido Martire		
6 LUN	S. Bruno Abate		
7 MAR	N.S. del Rosario	UMIDO	SECCO B ○
8 MER	S. Pelagia, S. Reparata		
9 GIO	S. Dionigi, S. Ferruccio		
10 VEN	S. Daniele M.	UMIDO	CARTA
11 SAB	S. Firmino Vescovo		
12 DOM	S. Serafino Capp.		
13 LUN	S. Edoardo Re		●
14 MAR	S. Callisto I Papa	UMIDO	SECCO A
15 MER	S. Teresa d'Avila		
16 GIO	S. Edvige, S. Margherita A., S. Gallo		
17 VEN	S. Ignazio d'A., S. Rodolfo	UMIDO	PLASTICA/LATTINE
18 SAB	S. Luca Evangelista		
19 DOM	S. Isacco Martire, S. Laura		
20 LUN	S. Irene		
21 MAR	S. Orsola	UMIDO	SECCO B ●
22 MER	S. Donato Vescovo		
23 GIO	S. Giovanni da C.		
24 VEN	S. Antonio M.C.	UMIDO	CARTA
25 SAB	S. Crispino, S. Daria		
26 DOM	S. Evaristo Papa		
27 LUN	S. Fiorenzo Vescovo		
28 MAR	S. Simone	UMIDO	SECCO A
29 MER	S. Ermelinda, S. Massimiliano	VETRO	●
30 GIO	S. Germano Vescovo		
31 VEN	S. Lucilla, S. Quintino	UMIDO	PLASTICA/LATTINE

In natura le tipologie di specie vegetali presenti sono davvero varie, e anche nell'arte spesso possiamo notarlo, come all'interno dell'affresco nella volta della Loggia di Villa Farnesina a Roma, realizzata da Raffaello con alcuni allievi nel 1517-1519, dove vengono rappresentate ben 170 differenti specie vegetali.

Affresco, villa La Farnesina, Roma



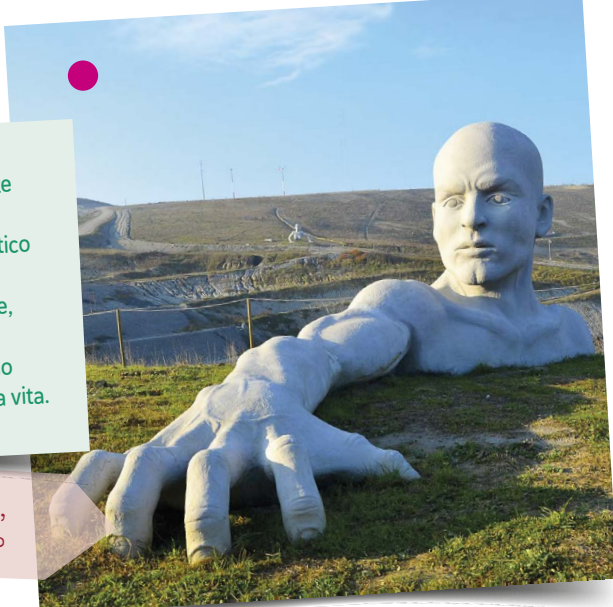
Novembre

2025

1 SAB	Tutti i Santi		
2 DOM	Commemoraz. Defunti		
3 LUN	S. Martino, S. Silvia		
4 MAR	S. Carlo Borromeo	UMIDO	SECCO B
5 MER	S. Zaccaria Prof.		○
6 GIO	S. Leonardo Abate		
7 VEN	S. Ernesto Abate	UMIDO	CARTA
8 SAB	S. Goffredo Vescovo		
9 DOM	S. Oreste, S. Ornella		
10 LUN	S. Leone Magno		
11 MAR	S. Martino di Tours	UMIDO	SECCO A
12 MER	S. Renato Martire, S. Elsa		●
13 GIO	S. Diego, S. Omobono		
14 VEN	S. Giocondo Vescovo	UMIDO	PLASTICA/LATTINE
15 SAB	S. Alberto M., S. Arturo		
16 DOM	S. Margherita di Scozia		
17 LUN	S. Elisabetta		
18 MAR	S. Oddone Abate	UMIDO	SECCO B
19 MER	S. Fausto Martire		
20 GIO	S. Benigno		●
21 VEN	Present. B.V. Maria	UMIDO	CARTA
22 SAB	S. Cecilia V.		
23 DOM	S. Clemente Papa		
24 LUN	Cristo Re e S. Flora		
25 MAR	S. Caterina d'Aless.	UMIDO	SECCO A
26 MER	S. Corrado Vescovo	VETRO	
27 GIO	S. Massimo, S. Virgilio		
28 VEN	S. Giacomo	UMIDO	PLASTICA/LATTINE ●
29 SAB	S. Saturnino Martire		
30 DOM	I d'Avvento, S. Andrea Ap.		

Una discarica può convivere con opere d'arte e con un teatro? Succede a Peccioli, nelle colline toscane tra Pisa e Volterra: un autentico Museo D'Arte Contemporanea a Cielo Aperto (MACCA) dove sculture gigantesche, intitolate "Presenze", rappresentano figure umane generate da una terra che non è solo distruzione ma occasione speciale di nuova vita.

Naturaliter, "Presenze", 2011, installazione artistica, fibre di cemento



Credits: Behlertre Spa

Dicembre

2025

1 LUN	S. Ansano			
2 MAR	S. Bibiana, S. Savino	UMIDO	SECCO B	
3 MER	S. Francesco Saverio			
4 GIO	S. Barbara, S. Giovanni Dam.			
5 VEN	S. Giulio Martire	UMIDO	CARTA	○
6 SAB	S. Nicola Vescovo			
7 DOM	II d'Avvento, S. Ambrogio Vescovo			
8 LUN	Immacolata Concezione			
9 MAR	S. Siro			
10 MER	N.S. di Loreto	UMIDO	SECCO A	! ATTENZIONE RACCOLTA MODIFICATA
11 GIO	S. Damaso Papa			●
12 VEN	S. Giovanna F.	UMIDO	PLASTICA/LATTINE	
13 SAB	S. Lucia V.			
14 DOM	III d'Avvento, S. Giovanni D. Cr., S. Pompeo			
15 LUN	S. Valeriano			
16 MAR	S. Albina	UMIDO	SECCO B	
17 MER	S. Lazzaro			
18 GIO	S. Graziano Vescovo			
19 VEN	S. Fausta, S. Dario	UMIDO	CARTA	
20 SAB	S. Liberato Martire	VETRO		! ATTENZIONE RACCOLTA MODIFICATA ●
21 DOM	IV d'Avvento, S. Pietro Canisio			
22 LUN	S. Francesca Cabrini			
23 MAR	S. Giovanni da K., S. Vittoria	UMIDO	SECCO A	
24 MER	S. Delfino			! CENTRO DI RACCOLTA CHIUSO
25 GIO	Natale del Signore			
26 VEN	S. Stefano			
27 SAB	S. Giovanni Ap.	UMIDO PLASTICA/LATTINE		! CENTRO DI RACCOLTA CHIUSO ATTENZIONE RACCOLTA MODIFICATA ●
28 DOM	SS. Innocenti Martiri			
29 LUN	S. Tommaso Becket			
30 MAR	S. Eugenio Vescovo, S. Ruggero	UMIDO	SECCO B	
31 MER	S. Silvestro Papa			! CENTRO DI RACCOLTA CHIUSO

Umido

SI Scarti di cucina, alimenti avariati o scaduti, gusci d'uovo, gusci di cozze, scarti di frutta o verdura, fondi di caffè, filtri di the, fiori recisi, ceneri spente di caminetti, tovaglioli e fazzoletti di carta usati, foglie e rametti sminuzzati in piccole quantità, lettiere di piccoli animali non sintetiche e compostabili, imballaggi in mater-bi, stoviglie e posate compostabili. Materiali compostabili, ad esempio aventi i simboli:



NO Vetro, alluminio, carta e plastica, pannolini, assorbenti, rifiuti tossici e/o nocivi, stracci anche se bagnati, vaschette per alimenti o barattoli.

Imballaggi in plastica

SI Imballaggi in plastica (sigla PE-PET-PP e PS): bottiglie, borsette, buste e sacchetti per alimenti in genere (riso, pasta...), vaschette per alimenti, contenitori per liquidi come shampoo, detersivi, detersivi, vasetti per yogurt, film e pellicole per imballaggi (cellophane, nylon), contenitori in polistirolo (sigla PS) come per esempio quelli della carne, del formaggio ecc, cassette in plastica per frutta e verdura, imballaggi poliaccoppiati a base plastica (es. pacchetto di caffè, surgelati, snack, ecc), piatti e bicchieri monouso in plastica, grucce appendiabiti se acquistate insieme all'abito.

NO Posate in plastica, sedie e tavolini, giocattoli e oggetti vari in plastica, cd, musicassette e videocassette, cavi elettrici, canne per l'irrigazione, sacchetti freezer.

Lattine

SI Lattine in alluminio (AL o ALU), scatolette in metallo (ACC) (per pelati, tonno...), tubetti metallici vuoti, fogli e vaschette in alluminio, tappi a corona, chiusure metalliche per vasetti, posate in acciaio, bombolette spray completamente svuotate (panna montata, lacche per capelli, deodoranti, schiume da barba ecc).

NO Bombole di gas, recipienti di gas tecnici, RAEE o parti di essi, pile e batterie, accendini o accendigas, imballaggi di materiale esplosivo, rifiuti ospedalieri.

Carta, cartone e Tetrapack

SI Giornali, riviste, fumetti, stampa commerciale (depliant e pieghevoli pubblicitari), sacchetti per pane o frutta puliti, fogli di carta di ogni tipo e dimensione (dal poster al postit), imballaggi in cartone e cartoncino (scatole di pasta, riso, uova, detersivi, scarpe, ecc.), contenitori tetrapack lavati e ridotti di volume (latte, succhi, vino, panna, ecc.), imballaggi poliaccoppiati a base carta (pacchetto biscotti, surrogati pane, ecc, fatti esternamente di carta - si riconosce strappando la confezione - e rivestiti in argento all'interno), salviette e asciugamani, gratta e vinci, biglietti dei mezzi di trasporto.

NO Carte oleate (quelle dei salumi), carte sintetiche (ovvero non cellulosiche es. carte per decorazione, carta adesiva, ecc), carta forno, carta unta o sporca, carta carbone, carta vetrata, nylon, cellophane, moduli continui di etichette.

Vetro

SI Bottiglie di vetro, bicchieri di vetro, vasetti di vetro anche se rotti. Attenzione: nel conferire il vetro non frantumare il rifiuto per non creare peso eccessivo.

NO Specchi, ceramica e porcellana, tutti i tipi di lampadine, neon, pyrex e cristallo.

Secco

SI Lampadine a incandescenza, assorbenti, calze di nylon, carta carbone, carta oleata (es. quella dei salumi), cassette audio e video, compact disc e floppy disc, cocci di ceramica e terracotta, posate in plastica, polveri dell'aspirapolvere, oggetti in plastica e gomma (giocattoli, penne, accendini...), stracci e tessuti, sacchetti freezer, fazzoletti di carta, mascherine, guanti e dispositivi di protezione individuale.

NO Rifiuti riciclabili (vetro, alluminio, carta e plastica), rifiuti tossici e/o nocivi, oggetti voluminosi, contenitori tetrapack (latte, succhi, vino, panna...), imballaggi poliaccoppiati a base carta e a base plastica (es. pacchetto di caffè, surgelati, pacchetto biscotti, surrogati pane, ecc), lampadine a basso consumo e neon, piatti e bicchieri monouso in plastica, grucce appendiabiti.



Raccolta porta a porta

Il rifiuto umido va conferito in sacchetti compostabili nel bidoncino marrone (o verde). Il bidone deve essere esposto la sera prima del giorno di raccolta. I sacchetti devono essere chiusi. Chi ne ha la possibilità può effettuare il compostaggio domestico.



Raccolta porta a porta

La plastica va conferita assieme alle lattine nell'apposito sacchetto azzurro fornito da Savno. Una volta terminato, il set di sacchetti per la raccolta di plastica e lattine va ritirato presso l'ecosportello oppure presso i distributori automatici Savno. Non verranno raccolti rifiuti conferiti in sacchi non conformi. I rifiuti vanno gettati puliti e privi di residui.



Raccolta porta a porta

Le lattine vanno conferite assieme alla plastica nell'apposito sacchetto azzurro fornito da Savno. Una volta terminato, il set di sacchetti per la raccolta di plastica e lattine va ritirato presso l'ecosportello oppure presso i distributori automatici Savno. Non verranno raccolti rifiuti conferiti in sacchi non conformi. I rifiuti vanno gettati puliti e privi di residui.



Raccolta porta a porta

La carta va conferita nell'apposito contenitore senza sacchetti. Il bidone deve essere esposto la sera prima del giorno di raccolta. I cartoni di piccole dimensioni vanno conferiti piegati e pressati nel bidone senza ostacolare lo svuotamento. I cartoni voluminosi vanno portati al Centro di Raccolta. Togliere tutte le parti adesive, in plastica o metalliche (es. le spirali sui quaderni).



Raccolta porta a porta

Il vetro va conferito nell'apposito bidone senza sacchetti. Il bidone deve essere esposto la sera prima del giorno di raccolta. Se necessario sciacqua bottiglie e vasetti prima di gettarli, soprattutto se contengono conserve e oli.



Raccolta porta a porta

Il rifiuto secco va conferito in sacchetti nel bidone nero (o grigio). Il bidone deve essere esposto la sera prima del giorno di raccolta. Esporre il contenitore per la raccolta del secco solo quando è pieno.

Ingombranti

SI Oggetti voluminosi e rifiuti ingombranti di uso domestico non riciclabili che, per dimensioni eccessive, non possono essere conferiti nel contenitore del secco (ad esempio poltrone, materassi...).

NO Residui di ristrutturazione e macerie, inerti, elettrodomestici.

Pile e farmaci Ognuno nel proprio contenitore

SI Pile a stilo (per torce, radio, ...), pile a bottone (per orologi, calcolatrici...), pile rettangolari, batterie. Medicinali scaduti e inservibili, fiale per iniezione.

NO Batterie per auto (vanno conferite a parte all'ecocentro), cosmetici, smalto per unghie, siringhe.

Ecocentro

I rifiuti ingombranti vanno conferiti all'ecocentro oppure tramite servizio a domicilio (nei mesi attivi) su prenotazione presso il proprio ecosportello di riferimento. I sacchi voluminosi di rifiuto secco non sono considerati ingombranti. È vietato abbandonare i rifiuti sul territorio.



Contenitori territoriali e/o Ecocentro

Le pile vanno conferite nell'apposito contenitore presso i negozi di elettrodomestici, i supermercati oppure all'ecocentro. I farmaci vanno privati degli imballaggi di cartone e vanno conferiti nei contenitori presso le farmacie e/o l'ecocentro se previsto. Non inserire siringhe e t/f. Non buttare l'intera confezione!

Verde e ramaglie

SI Sfalci d'erba, fiori recisi, ramaglie, piante senza terra, potature di alberi e siepi legate a fascine, residui vegetali da pulizia dell'orto.

NO Terra, sassi, scarti edili, vasi e cassette di plastica per piante, scarti vegetali provenienti da florovivai professionale.

Ecocentro

Il rifiuto verde va conferito presso l'ecocentro.

Contenitori etichettati T/F

SI Contenitori vuoti riportanti i simboli di pericolosità come ad esempio: bombolette spray con il simbolo "fiamma", contenitori con il simbolo "teschio" (barattoli vuoti di acetone, smacchiatori, isolanti, solventi, insetticidi, diserbanti, vernici) ecc.

NO Plastica, vetro, alluminio non indicanti i simboli di pericolosità.

Simboli di pericolosità



Prodotto infiammabile



Prodotto tossico



Prodotto pericoloso per l'ambiente



Prodotto corrosivo



Prodotto irritante o nocivo

Ecocentro

Questi rifiuti vanno conferiti presso il Centro di Raccolta. Non inserire siringhe.

N.B.: I prodotti con la scritta "irritante" come la candeggina o altri detersivi per la casa una volta sciacquati possono essere conferiti con la plastica.

RAEE

SI Grandi elettrodomestici (es. frigoriferi, lavatrici, lavastoviglie, forni, ecc.), piccoli elettrodomestici (piano cottura ad induzione, aspirapolvere, ferro da stiro, tostapane, friggitorici, frullatori, asciugacapelli, rasoi elettrici, sveglie, bilance, ecc.), apparecchiature informatiche per le comunicazioni (computer - unità centrale, mouse, schermo e tastiera inclusi - stampanti, calcolatrici, telefoni cellulari, ecc.), apparecchiature di consumo (radio, televisori, videoregistratori, ecc.), apparecchiature di illuminazione (tubi fluorescenti -neon, lampadine a basso consumo, ecc.), utensili elettrici ed elettronici (trapani, seghe, strumenti per inchiodare o avvitare, attrezzi tosaerba senza carburante o per altre attività di giardinaggio, ecc), giocattoli ed apparecchiature per il tempo libero e lo sport (treni elettrici e auto giocattolo, videogiochi, ecc.).

NO Cavi elettrici, lampadine a incandescenza, ingombranti.

Ecocentro

I RAEE vanno conferiti presso l'ecocentro oppure tramite servizio a domicilio (nei mesi attivi) su prenotazione presso il proprio ecosportello di riferimento.

Riconoscere un RAEE è semplice: per legge tutte le apparecchiature che rientrano in questa categoria riportano in modo chiaro, visibile ed indelebile, il simbolo:





Come esporre i contenitori

- 1) L'esposizione dei contenitori/sacchetti per la raccolta porta a porta della frazione secca non riciclabile, umida, carta e plastica/lattine deve avvenire **su suolo pubblico in corrispondenza della propria attività/abitazione**.
- 2) I contenitori/sacchetti devono essere posti **in maniera ordinata e non devono costituire intralcio e/o pericolo** per il transito dei pedoni, cicli ed automezzi.
- 3) I contenitori/sacchetti devono essere **esposti la sera prima** del giorno riportato nel calendario di raccolta e **ritirati al più presto dopo lo svuotamento, entro le ore 24.00 della giornata di raccolta per ridurre l'intralcio alla circolazione e migliorare il decoro urbano**.

SI RACCOMANDA DI ESPORRE I BIDONI CARRELLATI CON LE RUOTE VERSO L'ESTERNO PER AGEVOLARE LA PRESA DA PARTE DELL'OPERATORE

Si ricorda che è **obbligatorio utilizzare i contenitori/sacchetti in dotazione assegnati da SAVNO**. I bidoni del riciclabile devono essere esposti possibilmente pieni e con il coperchio chiuso, senza sacchi all'esterno. Il bidone del secco va esposto soltanto quando pieno.



ATTENZIONE: per segnalare errori nei conferimenti e migliorare la qualità della raccolta operatori ed ecovigili applicano sui contenitori:

• Un cartellino GIALLO per indicare:

- Se hai commesso errori nel conferimento dei rifiuti (es. rifiuti in plastica nella carta)
- Se hai utilizzato un contenitore non conforme (es. sacchetto diverso da quelli dati in dotazione da Savno)
- Se hai sbagliato giorno di esposizione del bidone
- Se il contenitore è troppo pesante
- Se il tuo contenitore è privo di codice identificativo
- Se hai conferito rifiuti fuori dai contenitori



• Un cartellino ROSSO o ARANCIONE per indicare la necessità di sostituire i contenitori in dotazione



DIFFERENZIA IL TUO BIDONE!

Se abiti in condominio o per ragioni di spazio esponi il tuo contenitore accanto a quello dei vicini, distinguilo con un nastro o una reggetta colorata, evitando pennarelli indelebili o adesivi che potrebbero danneggiare in modo permanente il bidone. Potrai così distinguerlo da quello degli altri ed evitare spiacevoli scambi.

Per info, esigenze particolari o segnalare mancati svuotamenti e irregolarità contatta i nostri uffici: puoi trovare tutti i riferimenti utili nella sezione INFO E CONTATTI.

Consigli ecologici

Per imparare con le nostre scelte consapevoli a produrre meno rifiuti la raccolta differenziata è importante e richiede la partecipazione e la volontà di tutti, ma altrettanto importante è cercare di "prevenire" il problema rifiuti alla fonte, attraverso le piccole scelte di tutti i giorni:

- Non acquistiamo rifiuti: scegliamo prodotti con contenitori riciclabili e con meno "strati" di imballaggio.
- Evitiamo i prodotti "usa e getta": si tramutano subito in rifiuti.
- Preferiamo i prodotti ricaricabili a quelli monouso.
- Scegliamo le confezioni formato famiglia, per avere più prodotto e meno imballaggio.
- Ricordiamo che, con il "vuoto a rendere" una bottiglia di vetro prima di essere riciclata può essere riutilizzata più volte.
- Facciamo attenzione alle sigle che troviamo sugli imballaggi: conoscere ciò che compriamo è il primo passo per un acquisto consapevole e successivamente per una buona raccolta differenziata.

Le zone per la raccolta del secco

ZONA A (Fraz. CISON CAPOLUOGO, MURA):

Via Dante Alighieri fino incrocio Via Sante de Mari; Località Busi.

ZONA B (Fraz. GAI, ZUEL DI LÀ, ZUEL DI QUA, ROLLE, TOVENA, PASSO SAN BOLDO, SOLLER):

Da incrocio Via Sante de Mari verso Revine Lago, Località S. Eurosia fino Chiesa S. Lucia.

Le raccolte

SECCO: Martedì (raccolta quindicinale ZONA A e B alternate)

UMIDO: Martedì e Venerdì (raccolta bisettimanale)

CARTA: Venerdì (raccolta quindicinale alternata con plastica/lattine)

PLASTICA/LATTINE: Venerdì (raccolta quindicinale alternata con carta)

VETRO: Mercoledì (ogni 4 settimane)



Ecosportello, contatti utili e distributori sacchetti

ECOSPORTELLO

Via Jacopo Bernardi, 12 - Follina
Telefono: 0438 970534
Fax: 0438 964791

Orario di apertura:

Martedì: 14:00–18:00
Mercoledì: 09:00–13:00 14:00–17:30

UFFICI

0438 1711001 per info o segnalazioni sul servizio di raccolta

800 098288 numero verde gratuito (anche da cellulare) dal lunedì al venerdì dalle 9:00 alle 12:30; martedì, mercoledì e giovedì dalle 9:00 alle 12:30 e dalle 14:30 alle 17:00

0438 1711003 per info sulla tariffa rifiuti

Fax: 0438 420008

Altri numeri utili su www.savnoservizi.it alla pagina contatti

COME ACCEDERE ALL'ECOSPORTELLO

GLI UFFICI RICEVONO SOLO SU APPUNTAMENTO.

Prenota il tuo appuntamento direttamente sul sito www.savnoservizi.it

In alternativa è possibile prenotare l'appuntamento:

- chiamando l'ecosportello negli orari di apertura;
- chiamando il numero verde;
- inviando una mail a savno@savno.it con la richiesta di contatto, indicando il Comune di riferimento ed il numero di telefono.

COME RITIRARE I SACCHETTI DI PLASTICA E/O DELL'UMIDO

Se sei una famiglia puoi:

- Utilizzare i nostri distributori automatici attivi 24h/24h. Consulta la tabella qui di seguito per individuare il distributore di sacchetti più vicino a te;
- Recarti direttamente allo sportello senza appuntamento negli orari di apertura. Dopo aver atteso il tuo turno potrai ritirare il kit di sacchetti. ATTENZIONE: per altre pratiche è necessario prenotare un appuntamento

Se sei un'attività:

- Prenota il tuo appuntamento all'ecosportello, attraverso le modalità indicate più sopra.

ELENCO DEI DISTRIBUTORI AUTOMATICI DI SACCHETTI PLASTICA E UMIDO

Per effettuare il ritiro dei sacchetti è sufficiente avere con sé la tessera sanitaria dell'intestatario contratto.

Possono accedere ai distributori anche le utenze dei comuni limitrofi.

COMUNE	UBICAZIONE
Conegliano	Via Maggior G. Piovesana 158/B, nel parcheggio a fianco della sede amministrativa Savno
Fontanelle	Via Papa Giovanni XXIII 16, di fronte all'ecosportello Savno
Gaiarine	All'esterno del municipio, sotto il portico
Gorgo al Monticano	Via Postumia centro, vicino alla casetta dell'acqua
Meduna di Livenza	Piazza Tintoretto, nel parcheggio dove è sita la casetta dell'acqua
Motta di Livenza	Via Squero, nel parcheggio di fronte al patronato Don Bosco
Oderzo	Via Monsignor Paride Artico, vicino alla stazione delle corriere
Pieve di Soligo	Piazza Caduti dei Lager, vicino al parchimetro
Ponte di Piave	Via Roma, nel parcheggio sito nel retro del municipio
Revine Lago	Via Fornaci, vicino al centro polifunzionale
San Fior	Piazza Marconi, nel parcheggio sito nel retro del municipio
San Vendemiano	Via Alcide De Gasperi, vicino alla casetta dell'acqua
Santa Lucia di Piave	Vicolo A. Moro 1, all'esterno dell'ecosportello Savno
Tarzo	Via Trevisani nel Mondo c/o area adiacente al plesso scolastico
Valdobbiadene	Piazza Foro Boario, vicino alla casetta dell'acqua
Vittorio Veneto	Viale Vittorio Emanuele II 67, di fronte all'ecosportello Savno

Ecocentro: guida ai servizi

COS'È L'ECOCENTRO E A COSA SERVE?

L'ecocentro è uno spazio dedicato alla raccolta di alcuni rifiuti che per dimensioni o tipologia non possono essere conferiti al servizio di raccolta "porta a porta" o stradale. Esso contribuisce a migliorare la raccolta differenziata e ad evitare l'abbandono selvaggio di rifiuti come ingombranti (mobili, materassi, ecc.) o RAEE (lavatrici, frigoriferi, ecc.) lungo le strade e nelle campagne. In questo luogo i rifiuti vengono raccolti in modo differenziato in attesa di essere trasferiti ai vari centri di recupero.

CHI PUÒ UTILIZZARE QUESTO SERVIZIO?

Possono utilizzare il Centro di Raccolta le utenze domestiche e non domestiche regolarmente registrate nel Comune in cui si trova la piazzola, salvo nei casi del CdR

condivisi da più Comuni (intercomunali). Per accedervi è necessario esibire all'ingresso la tessera sanitaria o copia dell'ultima fattura Savno nel caso di utenza domestica. Per le attività è necessario esibire copia dell'ultima fattura Savno.

COSA SI PUÒ CONFERIRE PRESSO L'ECOCENTRO?

I rifiuti conferibili possono variare da Comune a Comune pertanto è opportuno consultare, prima di accedervi, il calendario delle raccolte o il sito internet di Savno. Per ogni giorno di apertura possono essere conferite le quantità massime indicate nella tabella sotto riportata. La valutazione della quantità conferibile è a discrezione insindacabile dell'addetto al ricevimento.

TIPOLOGIA DI RIFIUTO	POSSIBILITÀ DI CONFERIMENTO		QUANTITÀ MAX CONFERIBILE GIORNALIERA
	UTENZA DOMESTICA	UTENZA NON DOMESTICA	
Imballaggi in plastica	SI	SI	0,5 m ³
Vetro	SI	SI	0,5 m ³
Carta e cartone	SI	SI	0,5 m ³
Erba e ramaglie	SI	SI*	0,5 m ³
Legno	SI	SI	0,5 m ³
Metallo	SI	SI	0,5 m ³
Inerti	SI	NO	0,2 m ³
Ingombranti	SI	SI**	1,0 m ³
Plastica dura	SI	SI***	0,5 m ³
RAEE (apparecchiature elettriche ed elettroniche)	SI	NO****	1 pz
Neon e lampade a basso consumo	SI	NO	5 pz
Pneumatici	SI	NO	4 pz
Batterie al piombo	SI	NO	2 pz
Pile	SI	NO	10 pz
Farmaci	SI	NO	10 pz
T/F	SI	NO	10 pz
Cartucce stampanti	SI	NO	5 pz
Olio vegetale	SI	SI	10 lt
Olio minerale	SI	NO	5 lt
Indumenti (in buono stato)	SI	SI	10 pz
Contenitori di sostanze pericolose	SI	NO	10 pz
Bombolette spray	SI	NO	10 pz

*solo se derivanti da manutenzione del verde fatta in proprio sull'area di proprietà dell'utenza | **solo arredi d'ufficio
non residui di lavorazione | *fanno eccezione per le aziende i RAEE non pericolosi.

A prescindere dalla programmazione indicata in tabella, le utenze non domestiche devono effettuare il trasporto e la consegna del materiale nel rispetto di quanto previsto dalla normativa vigente.

ATTENZIONE:

- ! Verifica sempre sul calendario Savno se la raccolta è attiva presso il tuo ecocentro di riferimento.
- ! Per i conferimenti straordinari quanto a tipologie e quantità devi fare richiesta compilando l'apposito modulo da ritirare presso l'ecosportello oppure scaricabile dal sito www.savnoservizi.it nella sezione download - modulistica.
- ! Sono state istituite nuove semplici direttive per il conferimento degli inerti:
 1. Il cittadino dovrà compilare un'autocertificazione (da ritirare all'ecosportello o scaricabile dal sito www.savnoservizi.it nella sezione download - modulistica ecocentri) e potrà conferire tale materiale SOLO in presenza dell'operatore.
 2. Le attività commerciali, invece, NON essendo autorizzate dalla vigente normativa allo smaltimento di tale rifiuto presso il Centro di Raccolta, dovranno contattare l'ufficio commerciale di Savno allo 0438.1711004 che saprà fornire la soluzione più adeguata alle necessità.

Come conferire i rifiuti:

Porta i tuoi rifiuti già separati nelle diverse tipologie e ridotti di volume e colloca nei relativi contenitori secondo le indicazioni che ti fornirà il personale addetto presente all'interno del centro. Durante le operazioni di scarico, inoltre, cerca di occupare il minor spazio possibile su rampe e piattaforme e di lasciare pulita la zona di scarico.

ATTENZIONE:

- Segui sempre le indicazioni dei cartelli e del personale presente all'interno dell'Ecocentro;
- Non prendere rifiuti già presenti all'interno dell'Ecocentro;
- Non scaricare nei singoli contenitori rifiuti differenti da quelli previsti;
- Non lasciare materiale all'esterno dell'Ecocentro o all'esterno delle aree dedicate alla raccolta;
- Non sono accettati materiali provenienti da cantieri temporanei sia pure di piccola entità, ovvero derivanti da attività a domicilio, quali scarti di lavorazione di giardinieri, idraulici, imbianchini, elettricisti, imprese edili, ecc.

Norme di comportamento per la sicurezza:

- Qualora il peso del rifiuto non consenta la movimentazione in autonomia, si consiglia di recarsi al Centro di raccolta accompagnati;
- È preferibile accedere al Centro con calzature chiuse, con soles antiscivolo;
- Si consiglia di indossare guanti protettivi soprattutto per il conferimento di rifiuti pericolosi, abrasivi o taglienti;
- In ogni caso attenersi alle indicazioni di sicurezza presenti all'Ecocentro e alle disposizioni del personale di servizio.
- L'accesso all'Ecocentro è consentito ad un numero di utenti tale da permettere l'utilizzo della struttura in condizioni di sicurezza.



Centro di raccolta - Ecocentro - CARD

Inquadra
QR code per
ubicazione
precisa



Il Centro di Raccolta si trova in via Fossa - Follina

ORARIO

lunedì:		14:00-17:00
martedì:	09:00-12:00	
mercoledì:		14:00-17:00
sabato:	09:00-12:00	14:00-17:00

Il Centro di raccolta rimarrà chiuso per festività per l'intera giornata di sabato 16 agosto, lunedì 18 agosto, mercoledì 24 dicembre, sabato 27 dicembre, mercoledì 31 dicembre e nel pomeriggio di sabato 19 aprile.

MATERIALI CONFERIBILI

Carta, cartone, imballaggi in plastica, vetro, verde e ramaglie, ingombranti, legno, metallo, plastica dura, inerti, pneumatici, olio vegetale, olio minerale, accumulatori al piombo, pile, farmaci, contenitori T e/o F, cartucce e toner, RAEE, indumenti usati, neon, lampadine a basso consumo, lampade fluorescenti, tappi in sughero.

MATERIALI NON CONFERIBILI

Rifiuto secco, umido, rifiuti provenienti da cicli di produzione, amianto/ eternit, carta catramata, lana di roccia/vetro, rifiuti agricoli, materiale combusto, pezzi di auto, liquidi infiammabili, materiale esplosivo.

Consultare alla sezione **Ecocentro: guida ai servizi** le regole di accesso al Centro di Raccolta e le quantità massime consentite per il conferimento dei materiali.