

# ECCO CALENDARIO

# 2025



Le nuove infrastrutture rischiano di deturpare il paesaggio naturale. Elena Paroucheva, artista che trasforma i tralicci dell'alta tensione già esistenti in opere d'arte, con le sue opere vuole conciliare in modo innovativo il rapporto tra uomo e natura.

Elena Paroucheva, Ondina



Gennaio

2025

1 MER	Maria Madre di Dio			
2 GIO	S. Basilio Vescovo	UMIDO	SECCO A	
3 VEN	S. Genoveffa			
4 SAB	S. Ermete	VETRO B PLASTICA/LATTINE B		! ATTENZIONE RACCOLTA MODIFICATA
5 DOM	S. Amelia			
6 LUN	Epifania di N.S.			
7 MAR	S. Luciano, S. Raimondo	UMIDO		! ATTENZIONE RACCOLTA MODIFICATA ☾
8 MER	S. Massimo, S. Severino	CARTA A		! ATTENZIONE RACCOLTA MODIFICATA
9 GIO	S. Giuliano Martire	UMIDO	SECCO B	
10 VEN	S. Aldo Eremita			
11 SAB	S. Iginò Papa	CARTA B		! ATTENZIONE RACCOLTA MODIFICATA
12 DOM	S. Modesto Martire			
13 LUN	S. Ilario	UMIDO		◯
14 MAR	S. Felice Martire, S. Bianca	PLASTICA/LATTINE A		
15 MER	S. Mauro Abate	PLASTICA/LATTINE B		
16 GIO	S. Marcello Papa	UMIDO	SECCO A	
17 VEN	S. Antonio Abate			
18 SAB	S. Liberata			
19 DOM	S. Mario Martire			
20 LUN	S. Sebastiano	UMIDO		
21 MAR	S. Agnese	CARTA A		☾
22 MER	S. Vincenzo Martire	VETRO A	CARTA B	
23 GIO	S. Emerenziana	UMIDO	SECCO B	
24 VEN	S. Francesco di Sales			
25 SAB	Conversione di S. Paolo			
26 DOM	SS. Tito e Timoteo, S. Paola			
27 LUN	S. Angela Merici	UMIDO		
28 MAR	S. Tommaso d'Aquino, S. Valerio	PLASTICA/LATTINE A		
29 MER	S. Costanzo, S. Cesario	VETRO B	PLASTICA/LATTINE B	●
30 GIO	S. Martina, S. Savina	UMIDO	SECCO A	
31 VEN	S. Giovanni Bosco			



Courtesy dell'Artista

Protagonista dell'opera è la terra, setacciata, impastata con acqua e colla naturale, stesa su tavole di legno e poi modellata con le dita. Il calore del sole la asciuga e ne scolpisce la forma finale. Così facendo l'artista vuole portare “un pezzo di paesaggio” dentro la casa perché la terra è viva e vive insieme alle persone che vi abitano.

Guerrino Dirindin,  
Racconti di terra e di fiume

# Febbraio 2025

1 SAB	S. Verdiana		
2 DOM	Present. del Signore, Candelora		
3 LUN	S. Biagio, S. Oscar, S. Cinzia	UMIDO	
4 MAR	S. Gilberto	CARTA A	
5 MER	S. Agata	CARTA B	☾
6 GIO	S. Paolo Miki	UMIDO	SECCO B
7 VEN	S. Teodoro Martire		
8 SAB	S. Girolamo Emiliani		
9 DOM	S. Apollonia		
10 LUN	S. Arnaldo, S. Scolastica	UMIDO	
11 MAR	S. Dante, B.V. di Lourdes	PLASTICA/LATTINE A	
12 MER	S. Eulalia	PLASTICA/LATTINE B	◯
13 GIO	S. Maura	UMIDO	SECCO A
14 VEN	S. Valentino Martire, Festa degli Innamorati		
15 SAB	S. Faustino		
16 DOM	S. Giuliana Vergine		
17 LUN	S. Donato Martire	UMIDO	
18 MAR	S. Simone Vescovo	CARTA A	
19 MER	S. Mansueto, S. Tulio	VETRO A	CARTA B
20 GIO	S. Silvano, S. Eleuterio	UMIDO	SECCO B ☾
21 VEN	S. Pier Damiani, S. Eleonora		
22 SAB	S. Margherita		
23 DOM	S. Renzo		
24 LUN	S. Edilberto Re, S. Mattia	UMIDO	
25 MAR	S. Cesario, S. Vittorino	PLASTICA/LATTINE A	
26 MER	S. Romeo	VETRO B	PLASTICA/LATTINE B
27 GIO	S. Leandro	UMIDO	SECCO A
28 VEN	S. Romano Abate		●

Il riciclo dei rifiuti è importante per la salvaguardia dell'ambiente, ed è importante anche non abbandonarli. Molti artisti cercano di sensibilizzare al riciclo dei rifiuti, tra cui Annarita Serra, che attraverso la plastica raccolta dalle spiagge, compone ritratti di protagonisti famosi, che attirano quindi lo spettatore.

Annarita Serra, La Venere

Courtesy dell'Artista

Marzo

2025

1 SAB	S. Albino			
2 DOM	S. Basileo Martire			
3 LUN	S. Cunegonda	UMIDO		
4 MAR	S. Casimiro, S. Lucio	CARTA A		
5 MER	S. Adriano, Le Ceneri	CARTA B		
6 GIO	S. Giordano	UMIDO	SECCO B	☾
7 VEN	S. Felicità, S. Perpetua			
8 SAB	S. Giovanni di Dio			
9 DOM	I di Quaresima			
10 LUN	S. Simplicio Papa	UMIDO		
11 MAR	S. Costantino	PLASTICA/LATTINE A		
12 MER	S. Massimiliano	PLASTICA/LATTINE B		
13 GIO	S. Arrigo, S. Eufrazia V.	UMIDO	SECCO A	
14 VEN	S. Matilde Regina			☉
15 SAB	S. Longino, S. Luisa			
16 DOM	II di Quaresima			
17 LUN	S. Patrizio	UMIDO		
18 MAR	S. Cirillo, S. Salvatore	CARTA A		
19 MER	S. Giuseppe, Festa del papà	VETRO A	CARTA B	
20 GIO	S. Alessandra Martire	UMIDO	SECCO B	
21 VEN	S. Benedetto			
22 SAB	S. Lea			☾
23 DOM	III di Quaresima			
24 LUN	S. Romolo	UMIDO		
25 MAR	Annunc. del Signore	PLASTICA/LATTINE A		
26 MER	S. Teodoro, S. Romolo, S. Emanuele	VETRO B	PLASTICA/LATTINE B	
27 GIO	S. Augusto	UMIDO	SECCO A	
28 VEN	S. Sisto III Papa			
29 SAB	S. Secondo Martire			☉
30 DOM	IV di Quaresima			
31 LUN	S. Beniamino Martire	UMIDO		





Foto: Nico Corve

Il rapporto tra uomo e natura e le tematiche ambientali sono alla base della poetica di Giorgia Severi. L'artista lavora sul concetto di "archiviazione del paesaggio": durante la residenza "Officina Malanotte" che si è tenuta presso Bonotto delle Tezze a Vazzola, ha registrato la superficie della corteccia di una vite con la tecnica del frottage, posizionando sul tronco una tela di recupero tinta con il vino locale.

Giorgia Severi  
mentre esegue il frottage

Aprile

2025

1 MAR	S. Ugo Vescovo	CARTA A	
2 MER	S. Francesco di P.	CARTA B	
3 GIO	S. Riccardo V.	UMIDO	SECCO B
4 VEN	S. Isidoro Vescovo		
5 SAB	S. Vincenzo Ferrer		☾
6 DOM	V di Quaresima		
7 LUN	S. Ermanno	UMIDO	
8 MAR	S. Alberto Dionigi, S. Walter	PLASTICA/LATTINE A	
9 MER	S. Maria Cleofe	PLASTICA/LATTINE B	
10 GIO	S. Terezio Martire	UMIDO	SECCO A
11 VEN	S. Stanislao Vescovo		
12 SAB	S. Giulio Papa		
13 DOM	Le Palme		◯
14 LUN	S. Abbondio	UMIDO	
15 MAR	S. Annibale	CARTA A	
16 MER	S. Lamberto	VETRO A	CARTA B
17 GIO	S. Aniceto Papa	UMIDO	SECCO B
18 VEN	S. Galdino Vescovo		
19 SAB	S. Ermogene Martire	UMIDO	! ATTENZIONE RACCOLTA MODIFICATA ! CENTRO DI RACCOLTA CHIUSO IL POMERIGGIO
20 DOM	Pasqua di Resurrezione		
21 LUN	Dell'Angelo		☾
22 MAR	S. Caio	PLASTICA/LATTINE A	
23 MER	S. Giorgio Martire	VETRO B	PLASTICA/LATTINE B
24 GIO	S. Fedele, S. Gastone	UMIDO	SECCO A
25 VEN	S. Marco Evangelista, Festa della Liberazione		
26 SAB	S. Cleto, S. Marcellino Mart.		
27 DOM	D. in Albis		●
28 LUN	S. Valeria, S. Pietro Chanel	UMIDO	
29 MAR	S. Caterina da Siena	CARTA A	
30 MER	S. Pio V Papa, S. Mariano	CARTA B	

L'azione dell'uomo, se non controllata, può causare enormi danni all'ambiente e nascondere le proprie azioni dietro l'etichetta del "greenwashing" non è certo una soluzione. Il murale di Banksy rappresentante un albero con la chioma naturale sostituita da un semplice getto di vernice verde, vuole essere una denuncia di quanto pericolosa possa essere la mano dell'uomo.

"L'albero" di Banksy



Maggio

2025

1 GIO	San Giuseppe Art., Festa del Lavoro			
2 VEN	S. Cesare, S. Atanasio	UMIDO	SECCO B	ATTENZIONE RACCOLTA MODIFICATA
3 SAB	S. Filippo, S. Giacomo			
4 DOM	S. Silvano, S. Nereo			☾
5 LUN	S. Pellegrino Martire	UMIDO		
6 MAR	S. Giuditta Martire	PLASTICA/LATTINE A		
7 MER	S. Flavia, S. Fulvio	PLASTICA/LATTINE B		
8 GIO	S. Desiderato, S. Vittore M.	UMIDO	SECCO A	
9 VEN	S. Gregorio Vescovo, S. Duilio			
10 SAB	S. Antonino, S. Cataldo			
11 DOM	S. Fabio Martire, Festa della Mamma			
12 LUN	S. Rossana	UMIDO		☉
13 MAR	S. Emma	CARTA A		
14 MER	S. Mattia Apostolo	VETRO A	CARTA B	
15 GIO	S. Torquato, S. Achille	UMIDO	SECCO B	
16 VEN	S. Ubaldo Vescovo			
17 SAB	S. Pasquale Conf.			
18 DOM	S. Giovanni I Papa			
19 LUN	S. Pietro di Morrone	UMIDO		
20 MAR	S. Bernardino da S.	PLASTICA/LATTINE A		☾
21 MER	S. Vittorio Martire	VETRO B	PLASTICA/LATTINE B	
22 GIO	S. Rita da Cascia	UMIDO	SECCO A	
23 VEN	S. Desiderio Vescovo			
24 SAB	B.V. Maria Ausiliatrice			
25 DOM	S. Beda Conf., S. Urbano			
26 LUN	S. Filippo Neri	UMIDO		
27 MAR	S. Agostino	CARTA A		●
28 MER	S. Emilio M., S. Ercole	CARTA B		
29 GIO	S. Massimino Vescovo	UMIDO	SECCO B	
30 VEN	S. Felice I Papa, S. Ferdinando			
31 SAB	Visitazione B.V.M.			

La plastica è ormai un materiale indispensabile nelle nostre vite, ma rappresenta anche una minaccia per l'ambiente, perché l'uomo la utilizza male. L'Opera di Piero Guccione è stata realizzata con diversi materiali, come la plastica, per ricreare un paesaggio denunciando la quantità di detriti che spesso si trovano sulla spiaggia.

Piero Guccione, Paesaggio, 2004-05



Credits Archivio Piero Guccione

Giugno

2025

1 DOM	Ascensione del Signore			
2 LUN	S. Marcellino, Festa della Repubblica			
3 MAR	S. Carlo L. List	UMIDO		! ATTENZIONE RACCOLTA MODIFICATA
4 MER	S. Quirino Vescovo	PLASTICA/LATTINE A		! ATTENZIONE RACCOLTA MODIFICATA
5 GIO	S. Bonifacio Vescovo	UMIDO	SECCO A	
6 VEN	S. Norberto Vescovo			
7 SAB	S. Roberto Vescovo	PLASTICA/LATTINE B		! ATTENZIONE RACCOLTA MODIFICATA
8 DOM	Pentecoste			
9 LUN	S. Primo, S. Efre	UMIDO		
10 MAR	S. Diana, S. Marcella	CARTA A		
11 MER	S. Barnaba Ap.	VETRO A	CARTA B	○
12 GIO	S. Guido, S. Onofrio	UMIDO	SECCO B	
13 VEN	S. Antonio da Padova			
14 SAB	S. Eliseo			
15 DOM	SS. Trinità			
16 LUN	S. Aureliano	UMIDO		
17 MAR	S. Gregorio Barbarigo, S. Adolfo	PLASTICA/LATTINE A		
18 MER	S. Marina	VETRO B	PLASTICA/LATTINE B	●
19 GIO	S. Gervasio, S. Romualdo Abate	UMIDO	SECCO A	
20 VEN	S. Silverio Papa, S. Ettore			
21 SAB	S. Luigi Gonzaga			
22 DOM	Corpus Domini			
23 LUN	S. Lanfranco Vescovo	UMIDO		
24 MAR	Nativ. S. Giovanni B.	CARTA A		
25 MER	S. Guglielmo Abate	CARTA B		●
26 GIO	S. Vigilio Vescovo	UMIDO	SECCO B	
27 VEN	S. Cirillo d'Alessandria			
28 SAB	S. Attilio			
29 DOM	SS. Pietro e Paolo			
30 LUN	SS. Primi Martiri	UMIDO		

Pierluigi Slis estrapola frammenti da opere realizzate in precedenza e li pone in relazione fra loro, componendo diversi scenari di terra, di roccia e di acqua per offrire nuovi punti di vista sul mondo e nuovi confini legati alle tante fragilità del presente.

Pierluigi Slis, Terre fragili



Courtesy dell'Artista

Luglio

2025

1 MAR	S. Teobaldo Eremita	PLASTICA/LATTINE A	
2 MER	S. Ottone	PLASTICA/LATTINE B	☾
3 GIO	S. Tommaso Apostolo	UMIDO SECCO A	
4 VEN	S. Elisabetta, S. Rossella		
5 SAB	S. Antonio M. Z.		
6 DOM	S. Maria Goretti		
7 LUN	S. Edda, S. Claudio	UMIDO	
8 MAR	S. Adriano, S. Priscilla	CARTA A	
9 MER	S. Armando, S. Letizia	VETRO A CARTA B	
10 GIO	S. Felicita, S. Silvana	UMIDO SECCO B	☉
11 VEN	S. Benedetto, S. Olga, S. Fabrizio		
12 SAB	S. Fortunato Martire		
13 DOM	S. Enrico Imperatore		
14 LUN	S. Camillo de Lellis	UMIDO	
15 MAR	S. Bonaventura	PLASTICA/LATTINE A	
16 MER	N.S. del Carmelo	VETRO B PLASTICA/LATTINE B	
17 GIO	S. Alessio Conf.	UMIDO SECCO A	
18 VEN	S. Calogero, S. Federico Vescovo		☾
19 SAB	S. Giusta, S. Simmaco		
20 DOM	S. Elia Profeta, S. Margherita		
21 LUN	S. Lorenzo da Brindisi	UMIDO	
22 MAR	S. Maria Maddalena	CARTA A	
23 MER	S. Brigida	CARTA B	
24 GIO	S. Cristina	UMIDO SECCO B	●
25 VEN	S. Giacomo Apostolo		
26 SAB	S. Anna, S. Gioacchino		
27 DOM	S. Liliansa, S. Aurelio		
28 LUN	S. Nazario, S. Innocenzo	UMIDO	
29 MAR	S. Marta	PLASTICA/LATTINE A	
30 MER	S. Pietro Crisologo	PLASTICA/LATTINE B	
31 GIO	S. Ignazio di Loyola	UMIDO SECCO A	



Con il **Fast Fashion**, la produzione di vestiti è aumentata a dismisura, causando gravi danni all'ambiente per l'uso di materiali di bassa qualità, coloranti dannosi e fibre non riciclabili. L'opera di Michelangelo Pistoletto rappresenta la Venere con mela di Bertel Thorvaldsen affiancata ad una montagna di stracci, per evidenziare il contrasto tra la classicità e il disordine della vita moderna.

Michelangelo Pistoletto, Venere degli Stracci, 1967



Credits: J.P. Dalbéra by Flickr

Agosto

2025

1	VEN	S. Alfonso			☾
2	SAB	S. Eusebio, S. Gustavo			
3	DOM	S. Lidia			
4	LUN	S. Nicodemo, S. Giovanni M.V.	UMIDO		
5	MAR	S. Osvaldo	CARTA A		
6	MER	Trasfigurazione N.S.	VETRO A	CARTA B	
7	GIO	S. Gaetano da Thiene	UMIDO	SECCO B	
8	VEN	S. Domenico Conf.			
9	SAB	S. Romano, S. Fermo			☉
10	DOM	S. Lorenzo Martire			
11	LUN	S. Chiara	UMIDO		
12	MAR	S. Giuliano	PLASTICA/LATTINE A		
13	MER	S. Ippolito, S. Ponziano	VETRO B	PLASTICA/LATTINE B	
14	GIO	S. Alfredo	UMIDO	SECCO A	
15	VEN	Assunzione Maria Vergine, Ferragosto			
16	SAB	S. Stefano, S. Rocco			! CENTRO DI RACCOLTA CHIUSO ☾
17	DOM	S. Giacinto Confessore			
18	LUN	S. Elena Imp.	UMIDO		! CENTRO DI RACCOLTA CHIUSO
19	MAR	S. Ludovico, S. Italo	CARTA A		
20	MER	S. Bernardo Abate	CARTA B		
21	GIO	S. Pio X	UMIDO	SECCO B	
22	VEN	S. Maria Regina			
23	SAB	S. Rosa da Lima, S. Manlio			●
24	DOM	S. Bartolomeo Ap.			
25	LUN	S. Ludovico	UMIDO		
26	MAR	S. Alessandro Martire	PLASTICA/LATTINE A		
27	MER	S. Monica, S. Anita	PLASTICA/LATTINE B		
28	GIO	S. Agostino	UMIDO	SECCO A	
29	VEN	Martirio S. Giovanni B.			
30	SAB	S. Faustina, S. Tecla			
31	DOM	S. Aristide Martire			☾



L'importanza di tutelare l'ambiente è un tema fondamentale anche nella letteratura. **Andrea Zanzotto**, poeta e intellettuale di Pieve di Soligo scriveva: *“Bisogna capire che salvare il paesaggio della propria terra è salvare l'anima di chi l'abita”*. In foto opera di Manuel Gualandi e Diego De Martin ispirata alla raccolta *“Sovrimpressioni”* del grande poeta.

S.4, dalla serie *“Sovrimpressioni”*, Manuel Gualandi / Diego De Martin

Settembre

2025

1 LUN	S. Egidio Abate	UMIDO	
2 MAR	S. Elpidio Vescovo	CARTA A	
3 MER	S. Gregorio Martire, S. Marino	VETRO A	CARTA B
4 GIO	S. Rosalia	UMIDO	SECCO B
5 VEN	S. Vittorino Vescovo		
6 SAB	S. Petronio, S. Umberto		
7 DOM	S. Regina		○
8 LUN	Nativ. B.V. Maria	UMIDO	
9 MAR	S. Sergio Papa, S. Gorgonio	PLASTICA/LATTINE A	
10 MER	S. Nicola da Tol., S. Pulcheria	VETRO B	PLASTICA/LATTINE B
11 GIO	S. Diomede Martire	UMIDO	SECCO A
12 VEN	SS. Nome Di Maria, S. Guido		
13 SAB	S. Maurilio, S. Giovanni Cris.		
14 DOM	Esaltaz. S. Croce		◐
15 LUN	B. V. Addolorata	UMIDO	
16 MAR	S. Cornelio, S. Cipriano	CARTA A	
17 MER	S. Roberto Bellarmino	CARTA B	
18 GIO	S. Sofia Martire	UMIDO	SECCO B
19 VEN	S. Gennaro Vescovo		
20 SAB	S. Eustachio, S. Candida		
21 DOM	S. Matteo Apostolo		●
22 LUN	S. Maurizio Martire	UMIDO	
23 MAR	S. Pio da Pietrelcina	PLASTICA/LATTINE A	
24 MER	S. Pacifico Conf.	PLASTICA/LATTINE B	
25 GIO	S. Aurelia	UMIDO	SECCO A
26 VEN	S. Cosimo, S. Damiano		
27 SAB	S. Vincenzo De' Paoli		
28 DOM	S. Venceslao Martire		
29 LUN	S. Michele, S. Gabriele, S. Raffaele	UMIDO	
30 MAR	S. Girolamo Dottore	CARTA A	◐

Dal punto di vista ambientale, i metalli presentano due aspetti positivi: riciclabilità e durabilità. Sono utilizzati in architettura per creare elementi strutturali ed estetici di grande impatto. Il Museo Guggenheim di Bilbao ad esempio è un'opera d'arte a sé. Le superfici di facciata sono rivestite di **titanio**, un metallo molto tenace e resistente, poste al di sopra di un basamento di pietra chiara.

Frank O. Gehry,  
Guggenheim Museum Bilbao



Credits: Antonio Gabola, Unsplash

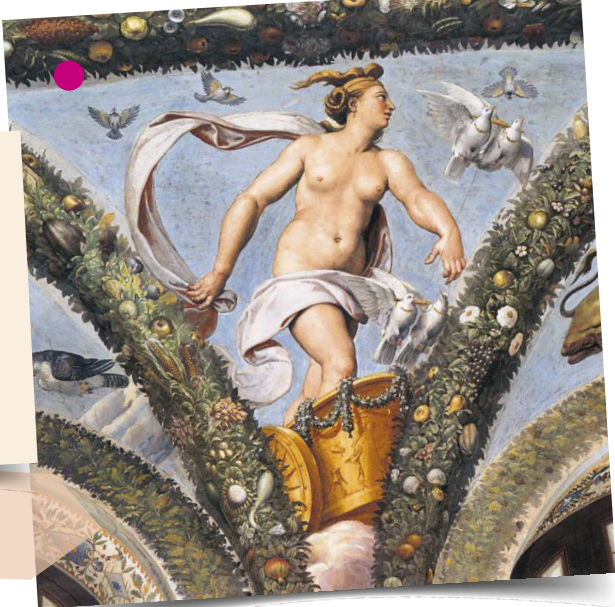
Ottobre

2025

1	MER	S. Teresa del B. G.	VETRO A	CARTA B	
2	GIO	SS. Angeli Custodi, Festa dei nonni	UMIDO	SECCO B	
3	VEN	S. Gerardo Abate			
4	SAB	S. Francesco d'Assisi			
5	DOM	S. Placido Martire			
6	LUN	S. Bruno Abate	UMIDO		
7	MAR	N.S. del Rosario	PLASTICA/LATTINE A		○
8	MER	S. Pelagia, S. Reparata	VETRO B	PLASTICA/LATTINE B	
9	GIO	S. Dionigi, S. Ferruccio	UMIDO	SECCO A	
10	VEN	S. Daniele M.			
11	SAB	S. Firmino Vescovo			
12	DOM	S. Serafino Capp.			
13	LUN	S. Edoardo Re	UMIDO		◐
14	MAR	S. Callisto I Papa	CARTA A		
15	MER	S. Teresa d'Avila	CARTA B		
16	GIO	S. Edvige, S. Margherita A., S. Gallo	UMIDO	SECCO B	
17	VEN	S. Ignazio d'A., S. Rodolfo			
18	SAB	S. Luca Evangelista			
19	DOM	S. Isacco Martire, S. Laura			
20	LUN	S. Irene	UMIDO		
21	MAR	S. Orsola	PLASTICA/LATTINE A		●
22	MER	S. Donato Vescovo	PLASTICA/LATTINE B		
23	GIO	S. Giovanni da C.	UMIDO	SECCO A	
24	VEN	S. Antonio M.C.			
25	SAB	S. Crispino, S. Daria			
26	DOM	S. Evaristo Papa			
27	LUN	S. Fiorenzo Vescovo	UMIDO		
28	MAR	S. Simone	CARTA A		
29	MER	S. Ermelinda, S. Massimiliano	VETRO A	CARTA B	◑
30	GIO	S. Germano Vescovo	UMIDO	SECCO B	
31	VEN	S. Lucilla, S. Quintino			

In natura le tipologie di specie vegetali presenti sono davvero varie, e anche nell'arte spesso possiamo notarlo, come all'interno dell'affresco nella volta della Loggia di Villa Farnesina a Roma, realizzata da Raffaello con alcuni allievi nel 1517-1519, dove vengono rappresentate ben 170 differenti specie vegetali.

Affresco, villa la Farnesina, Roma

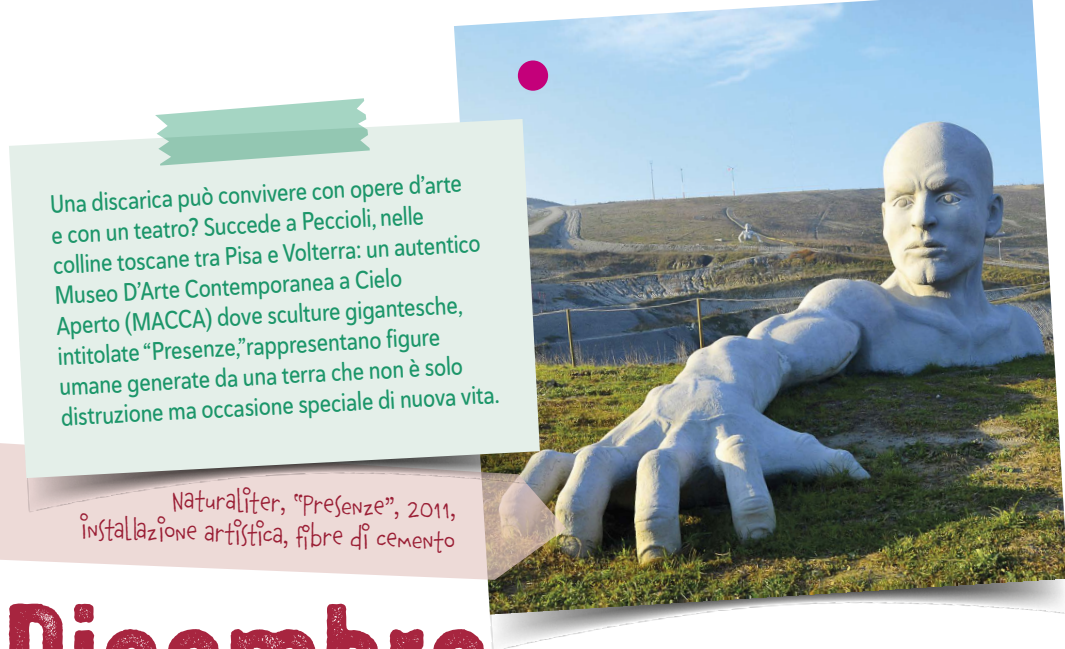


Novembre

2025

1 SAB	Tutti i Santi		
2 DOM	Commemoraz. Defunti		
3 LUN	S. Martino, S. Silvia	UMIDO	
4 MAR	S. Carlo Borromeo	PLASTICA/LATTINE A	
5 MER	S. Zaccaria Prof.	VETRO B   PLASTICA/LATTINE B	○
6 GIO	S. Leonardo Abate	UMIDO   SECCO A	
7 VEN	S. Ernesto Abate		
8 SAB	S. Goffredo Vescovo		
9 DOM	S. Oreste, S. Ornella		
10 LUN	S. Leone Magno	UMIDO	
11 MAR	S. Martino di Tours	CARTA A	
12 MER	S. Renato Martire, S. Elsa	CARTA B	●
13 GIO	S. Diego, S. Omobono	UMIDO   SECCO B	
14 VEN	S. Giocondo Vescovo		
15 SAB	S. Alberto M., S. Arturo		
16 DOM	S. Margherita di Scozia		
17 LUN	S. Elisabetta	UMIDO	
18 MAR	S. Oddone Abate	PLASTICA/LATTINE A	
19 MER	S. Fausto Martire	PLASTICA/LATTINE B	
20 GIO	S. Benigno	UMIDO   SECCO A	●
21 VEN	Present. B.V. Maria		
22 SAB	S. Cecilia V.		
23 DOM	S. Clemente Papa		
24 LUN	Cristo Re e S. Flora	UMIDO	
25 MAR	S. Caterina d'Aless.	CARTA A	
26 MER	S. Corrado Vescovo	VETRO A   CARTA B	
27 GIO	S. Massimo, S. Virgilio	UMIDO   SECCO B	
28 VEN	S. Giacomo		●
29 SAB	S. Saturnino Martire		
30 DOM	I d'Avvento, S. Andrea Ap.		





Credits: Belvedere Spa

Una discarica può convivere con opere d'arte e con un teatro? Succede a Peccioli, nelle colline toscane tra Pisa e Volterra: un autentico Museo D'Arte Contemporanea a Cielo Aperto (MACCA) dove sculture gigantesche, intitolate "Presenze", rappresentano figure umane generate da una terra che non è solo distruzione ma occasione speciale di nuova vita.

Naturaliter, "Presenze", 2011, installazione artistica, fibre di cemento

Dicembre

2025

1 LUN	S. Ansano	UMIDO	
2 MAR	S. Bibiana, S. Savino	PLASTICA/LATTINE A	
3 MER	S. Francesco Saverio	VETRO B PLASTICA/LATTINE B	
4 GIO	S. Barbara, S. Giovanni Dam.	UMIDO SECCO A	
5 VEN	S. Giulio Martire		○
6 SAB	S. Nicola Vescovo		
7 DOM	II d'Avvento, S. Ambrogio Vescovo		
8 LUN	Immacolata Concezione		
9 MAR	S. Siro	UMIDO	! ATTENZIONE RACCOLTA MODIFICATA
10 MER	N.S. di Loreto	CARTA A	! ATTENZIONE RACCOLTA MODIFICATA
11 GIO	S. Damaso Papa	UMIDO SECCO B	●
12 VEN	S. Giovanna F.		
13 SAB	S. Lucia V.	CARTA B	! ATTENZIONE RACCOLTA MODIFICATA
14 DOM	III d'Avvento, S. Giovanni D. Cr., S. Pompeo		
15 LUN	S. Valeriano	UMIDO	
16 MAR	S. Albina	PLASTICA/LATTINE A	
17 MER	S. Lazzaro	PLASTICA/LATTINE B	
18 GIO	S. Graziano Vescovo	UMIDO SECCO A	
19 VEN	S. Fausta, S. Dario		
20 SAB	S. Liberato Martire	VETRO A	! ATTENZIONE RACCOLTA MODIFICATA ●
21 DOM	IV d'Avvento, S. Pietro Canisio		
22 LUN	S. Francesca Cabrini	UMIDO	
23 MAR	S. Giovanni da K., S. Vittoria	CARTA A	
24 MER	S. Delfino	UMIDO CARTA B	! ATTENZIONE RACCOLTA MODIFICATA ! CENTRO DI RACCOLTA CHIUSO
25 GIO	Natale del Signore		
26 VEN	S. Stefano		
27 SAB	S. Giovanni Ap.	SECCO B	! ATTENZIONE RACCOLTA MODIFICATA ! CENTRO DI RACCOLTA CHIUSO ●
28 DOM	SS. Innocenti Martiri		
29 LUN	S. Tommaso Becket	UMIDO	
30 MAR	S. Eugenio Vescovo, S. Ruggero	PLASTICA/LATTINE A	
31 MER	S. Silvestro Papa	VETRO B PLASTICA/LATTINE B	! CENTRO DI RACCOLTA CHIUSO

# Umido

**SI** Scarti di cucina, alimenti avariati o scaduti, gusci d'uovo, gusci di cozze, scarti di frutta o verdura, fondi di caffè, filtri di the, fiori recisi, ceneri spente di caminetti, tovaglioli e fazzoletti di carta usati, foglie e rametti sminuzzati in piccole quantità, lettieri di piccoli animali non sintetiche e compostabili, imballaggi in mater-bi, stoviglie e posate compostabili. Materiali compostabili, ad esempio aventi i simboli:



**NO** Vetro, alluminio, carta e plastica, pannolini, assorbenti, rifiuti tossici e/o nocivi, stracci anche se bagnati, vaschette per alimenti o barattoli.



## Raccolta porta a porta

Il rifiuto umido va conferito in sacchetti compostabili nel bidoncino marrone (o verde). Il bidone deve essere esposto la sera prima del giorno di raccolta. I sacchetti devono essere chiusi. Chi ne ha la possibilità può effettuare il compostaggio domestico.

# Imballaggi in plastica

**SI** Imballaggi in plastica (sigla PE-PET-PP e PS): bottiglie, borsette, buste e sacchetti per alimenti in genere (riso, pasta...), vaschette per alimenti, contenitori per liquidi come shampoo, detersivi, detersivi, vasetti per yogurt, film e pellicole per imballaggi (cellophane, nylon), contenitori in polistirolo (sigla PS) come per esempio quelli della carne, del formaggio ecc, cassette in plastica per frutta e verdura, imballaggi poliaccoppiati a base plastica (es. pacchetto di caffè, surgelati, snack, ecc), piatti e bicchieri monouso in plastica, grucce appendiabiti se acquistate insieme all'abito.

**NO** Posate in plastica, sedie e tavolini, giocattoli e oggetti vari in plastica, cd, musicassette e videocassette, cavi elettrici, canne per l'irrigazione, sacchetti freezer.



## Raccolta porta a porta

La plastica va conferita assieme alle lattine nell'apposito sacchetto azzurro fornito da Savno. Una volta terminato, il set di sacchetti per la raccolta di plastica e lattine va ritirato presso l'ecosportello oppure presso i distributori automatici Savno. Non verranno raccolti rifiuti conferiti in sacchi non conformi. I rifiuti vanno gettati puliti e privi di residui.

# Lattine

**SI** Lattine in alluminio (AL o ALU), scatolette in metallo (ACC) (per pelati, tonno...), tubetti metallici vuoti, fogli e vaschette in alluminio, tappi a corona, chiusure metalliche per vasetti, posate in acciaio, bombolette spray completamente svuotate (panna montata, lacche per capelli, deodoranti, schiume da barba ecc).

**NO** Bombole di gas, recipienti di gas tecnici, RAEE o parti di essi, pile e batterie, accendini o accendigas, imballaggi di materiale esplosivo, rifiuti ospedalieri.



## Raccolta porta a porta

Le lattine vanno conferite assieme alla plastica nell'apposito sacchetto azzurro fornito da Savno. Una volta terminato, il set di sacchetti per la raccolta di plastica e lattine va ritirato presso l'ecosportello oppure presso i distributori automatici Savno. Non verranno raccolti rifiuti conferiti in sacchi non conformi. I rifiuti vanno gettati puliti e privi di residui.

# Carta, cartone e Tetrapack

**SI** Giornali, riviste, fumetti, stampa commerciale (depliant e pieghevoli pubblicitari), sacchetti per pane o frutta puliti, fogli di carta di ogni tipo e dimensione (dal poster al postit), imballaggi in cartone e cartoncino (scatole di pasta, riso, uova, detersivi, scarpe, ecc.), contenitori tetrapak lavati e ridotti di volume (latte, succhi, vino, panna, ecc.), imballaggi poliaccoppiati a base carta (pacchetto biscotti, surrogati pane, ecc, fatti esternamente di carta - si riconosce strappando la confezione - e rivestiti in argento all'interno), salviette e asciugamani, gratta e vinci, biglietti dei mezzi di trasporto.

**NO** Carte oleate (quelle dei salumi), carte sintetiche (ovvero non cellulosiche es. carte per decorazione, carta adesiva, ecc), carta forno, carta unta o sporca, carta carbone, carta vetrata, nylon, cellophane, moduli continui di etichette.



## Raccolta porta a porta

La carta va conferita nell'apposito contenitore senza sacchetti. Il bidone deve essere esposto la sera prima del giorno di raccolta. I cartoni di piccole dimensioni vanno conferiti piegati e pressati nel bidone senza ostacolare lo svuotamento. I cartoni voluminosi vanno portati al Centro di Raccolta. Togliere tutte le parti adesive, in plastica o metalliche (es. le spirali sui quaderni).

# Vetro

**SI** Bottiglie di vetro, bicchieri di vetro, vasetti di vetro anche se rotti. Attenzione: nel conferire il vetro non frantumare il rifiuto per non creare peso eccessivo.

**NO** Specchi, ceramica e porcellana, tutti i tipi di lampadine, neon, pyrex e cristallo.



## Raccolta porta a porta

Il vetro va conferito nell'apposito bidone senza sacchetti. Il bidone deve essere esposto la sera prima del giorno di raccolta. Se necessario sciacqua bottiglie e vasetti prima di gettarli, soprattutto se contengono conserve e oli.

# Secco

**SI** Lampadine a incandescenza, assorbenti, calze di nylon, carta carbone, carta oleata (es. quella dei salumi), cassette audio e video, compact disc e floppy disc, cocci di ceramica e terracotta, posate in plastica, polveri dell'aspirapolvere, oggetti in plastica e gomma (giocattoli, penne, accendini...), stracci e tessuti, sacchetti freezer, fazzoletti di carta, mascherine, guanti e dispositivi di protezione individuale.

**NO** Rifiuti riciclabili (vetro, alluminio, carta e plastica), rifiuti tossici e/o nocivi, oggetti voluminosi, contenitori tetrapak (latte, succhi, vino, panna...), imballaggi poliaccoppiati a base carta e a base plastica (es. pacchetto di caffè, surgelati, pacchetto biscotti, surrogati pane, ecc.), lampadine a basso consumo e neon, piatti e bicchieri monouso in plastica, grucce appendiabiti.



## Raccolta porta a porta

Il rifiuto secco va conferito in sacchetti nel bidone nero (o grigio). Il bidone deve essere esposto la sera prima del giorno di raccolta. Esporre il contenitore per la raccolta del secco solo quando è pieno.



# Ingombranti

- SI

Oggetti voluminosi e rifiuti ingombranti di uso domestico non riciclabili che, per dimensioni eccessive, non possono essere conferiti nel contenitore del secco (ad esempio poltrone, materassi...).
- NO

Residui di ristrutturazione e macerie, inerti, elettrodomestici.

**Ecocentro**  
I rifiuti ingombranti vanno conferiti all'ecocentro oppure tramite servizio a domicilio (nei mesi attivi) su prenotazione presso il proprio ecosportello di riferimento. I sacchi voluminosi di rifiuto secco non sono considerati ingombranti. È vietato abbandonare i rifiuti sul territorio.

# Pile e farmaci

Ognuno nel proprio contenitore

- SI

Pile a stilo (per torce, radio, ...), pile a bottone (per orologi, calcolatrici...), pile rettangolari, batterie. Medicinali scaduti e inservibili, fiale per iniezione.
- NO

Batterie per auto (vanno conferite a parte all'ecocentro), cosmetici, smalto per unghie, siringhe.



**Contenitori territoriali e/o Ecocentro**  
Le pile vanno conferite nell'apposito contenitore presso i negozi di elettrodomestici, i supermercati oppure all'ecocentro. I farmaci vanno privati degli imballaggi di cartone e vanno conferiti nei contenitori presso le farmacie e/o l'ecocentro se previsto. Non inserire siringhe e t/f. Non buttare l'intera confezione!

# Verde e ramaglie

- SI

Sfalci d'erba, fiori recisi, ramaglie, piante senza terra, potature di alberi e siepi legate a fascine, residui vegetali da pulizia dell'orto.
- NO

Terra, sassi, scarti edilizi, vasi e cassette di plastica per piante, scarti vegetali provenienti da florovivaismo professionale.

**Ecocentro**  
Il rifiuto verde va conferito presso l'ecocentro.

# Contenitori etichettati T/F

- SI

Contenitori vuoti riportanti i simboli di pericolosità come ad esempio: bombolette spray con il simbolo “fiamma”, contenitori con il simbolo “teschio” (barattoli vuoti di acetone, smacchiatori, isolanti, solventi, insetticidi, diserbanti, vernici) ecc.
- NO

Plastica, vetro, alluminio non indicanti i simboli di pericolosità.

Simboli di pericolosità



Prodotto infiammabile



Prodotto tossico



Prodotto pericoloso per l'ambiente



Prodotto corrosivo



Prodotto irritante o nocivo

**Ecocentro**  
Questi rifiuti vanno conferiti presso il Centro di Raccolta. Non inserire siringhe.  
**N.B.:** I prodotti con la scritta “irritante” come la candeggina o altri detergenti per la casa una volta sciacquati possono essere conferiti con la plastica.

# RAEE

- SI

Grandi elettrodomestici (es. frigoriferi, lavatrici, lavastoviglie, forni, ecc.), piccoli elettrodomestici (piano cottura ad induzione, aspirapolvere, ferro da stiro, tostapane, friggitrice, frullatori, asciugacapelli, rasoi elettrici, sveglie, bilance, ecc.), apparecchiature informatiche per le comunicazioni (computer - unità centrale, mouse, schermo e tastiera inclusi - stampanti, calcolatrici, telefoni cellulari, ecc.), apparecchiature di consumo (radio, televisori, videoregistratori, ecc.), apparecchiature di illuminazione (tubi fluorescenti -neon, lampadine a basso consumo, ecc.), utensili elettrici ed elettronici (trapani, seghe, strumenti per inchiodare o avvitare, attrezzi tosaerba senza carburante o per altre attività di giardinaggio, ecc), giocattoli ed apparecchiature per il tempo libero e lo sport (treni elettrici e auto giocattolo, videogiochi, ecc.).
- NO

Cavi elettrici, lampadine a incandescenza, ingombranti.

**Ecocentro**  
I RAEE vanno conferiti presso l'ecocentro oppure tramite servizio a domicilio (nei mesi attivi) su prenotazione presso il proprio ecosportello di riferimento. Riconoscere un RAEE è semplice: per legge tutte le apparecchiature che rientrano in questa categoria riportano in modo chiaro, visibile ed indelebile, il simbolo:

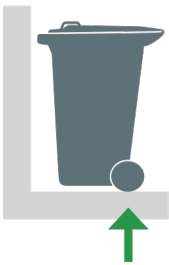


# Come esporre i contenitori

- 1) L'esposizione dei contenitori/sacchetti per la raccolta porta a porta della frazione secca non riciclabile, umida, carta e plastica/lattine deve avvenire **su suolo pubblico in corrispondenza della propria attività/abitazione**.
- 2) I contenitori/sacchetti devono essere posti **in maniera ordinata e non devono costituire intralcio** e/o pericolo per il transito dei pedoni, cicli ed automezzi.
- 3) I contenitori/sacchetti devono essere **esposti la sera prima** del giorno riportato nel calendario di raccolta e **ritirati al più presto dopo lo svuotamento, entro le ore 24.00 della giornata di raccolta per ridurre l'intralcio alla circolazione e migliorare il decoro urbano**.

## SI RACCOMANDA DI ESPORRE I BIDONI CARRELLATI CON LE RUOTE VERSO L'ESTERNO PER AGEVOLARE LA PRESA DA PARTE DELL'OPERATORE

Si ricorda che è obbligatorio utilizzare i contenitori/sacchetti in dotazione assegnati da SAVNO. I bidoni del riciclabile devono essere esposti possibilmente pieni e con il coperchio chiuso, senza sacchi all'esterno. Il bidone del secco va esposto soltanto quando pieno.



**ATTENZIONE:** per segnalare errori nei conferimenti e migliorare la qualità della raccolta operatori ed ecovigili applicano sui contenitori:

● **Un cartellino GIALLO per indicare:**

- Se hai commesso errori nel conferimento dei rifiuti (es. rifiuti in plastica nella carta)
- Se hai utilizzato un contenitore non conforme (es. sacchetto diverso da quelli dati in dotazione da Savno)
- Se hai sbagliato giorno di esposizione del bidone
- Se il contenitore è troppo pesante
- Se il tuo contenitore è privo di codice identificativo
- Se hai conferito rifiuti fuori dai contenitori



● **Un cartellino ROSSO o ARANCIONE per indicare la necessità di sostituire i contenitori in dotazione**



**DIFFERENZIA IL TUO BIDONE!**

Se abiti in condominio o per ragioni di spazio esponi il tuo contenitore accanto a quello dei vicini, distinguilo con un nastro o una reggetta colorata, evitando pennarelli indelebili o adesivi che potrebbero danneggiare in modo permanente il bidone. Potrai così distinguerlo da quello degli altri ed evitare spiacevoli scambi.

Per info, esigenze particolari o segnalare mancati svuotamenti e irregolarità contatta i nostri uffici: puoi trovare tutti i riferimenti utili nella sezione INFO E CONTATTI.

# Le raccolte

## ZONA A

Via 2 Giugno, Via A. Canova, Via A. De Gasperi, Via A. Gramsci, Via A. Manzoni, Via A. Moro, Via A. Volta, Via Arneroni, Via Asilo, Via Bosco Visna', Via C. Goldoni, Via Cadore Mare, Via Cal de Mez, Via Cal del Sant, Via Calle, Via Campocervaro, Via Case Nove, Via Cavour, Via Chiesa, Via Dalmazia, Via Dante, Via Del Lavoro, Via Don G. Minzoni, Via Don L. Sgarretta, Via Don L. Sturzo, Via E. Fermi, Via E. Mattei, Via F. Petrarca, Via Fontanazze, Via G. Amendola, Via G. Cesare, Via G. La Pira, Via G. Marconi, Via G. Matteotti, Via G. Pastore, Via G. Rossa, Via I Maggio, Via J. e R. Kennedy, Via L. Einaudi, Via M. Buonarroti, Via M. Rigoni Stern, Via Maglio, Via Molino di Sopra, Via Mons. G. Moras, Via P. Borsellino, Via P. Levi, Via Palladio, Via Palu', Via Spinada, Via Tiepolo, Via Tripoli, Via V. Bachelet, Via Valdoni, Via XIX Luglio, Via XXX Ottobre.

### ZONA A Lato destro:

Arrivando da Pianzano: Via F. Crispi, Via Vittorio V.to, Via Roma (Tratto compreso tra incrocio con Via XXX Ottobre e Via Crispi).

**SECCO:** Giovedì (raccolta quindicinale zona A e zona B alterne)

**UMIDO:** Lunedì e Giovedì (raccolta bisettimanale)

**CARTA:** Martedì (raccolta quindicinale alternata con plastica/lattine)

**PLASTICA/LATTINE:** Martedì (raccolta quindicinale alternata con carta)

**VETRO:** Mercoledì (ogni 4 settimane)

## ZONA B

Via A. Segni, Via A. Vivaldi, Via B. Petrovich, Via Bar de Spin, Via Baracche, Via Bepi Corazzin, Via Bosco, Via Campagne, Via Carantella, Via Cima da Conegl., Via Coda, Via Comun, Via Comunel, Via Del Zotto, Via E. De Amicis, Via Enrico Pianca, Via F. Ferracini, Via F. Turati, Via Farmacia, Via G. Ancilotto, Via G. Falcone, Via G. Mazzini, Via G. Meazza, Via G. Verdi, Via Giovanni XXIII, Via G. Toniolo, Via K. J. Wojtyla, Via Roma (lato dx e sx da incrocio con Via Crispi fino a Via Roverbasso), Via L. Ariosto, Via L. Da Vinci, Via Moie, Via Mons. O. Petris, Via N. Premuda, P.le Olivo De Nardi, Via Ongaresca, Via P. C. Spessotto, Via Piave, Via Resteggia, Via Roverbasso, Via San Ubaldo, Via Scuole, Via Strada Bassa, Via T. Vecellio, Via Vize, Via W. A. Mozart, Via XXIV Maggio, Via XXV Aprile.

### ZONA B Lato sinistro:

Arrivando Da Pianzano: Via F. Crispi, Via Vittorio V.to, Via Roma (Tratto compreso tra incrocio con Via XXX Ottobre e Via Crispi).

**SECCO:** Giovedì (raccolta quindicinale zona A e zona B alterne)

**UMIDO:** Lunedì e Giovedì (raccolta bisettimanale)

**CARTA:** Mercoledì (raccolta quindicinale alternata con plastica/lattine)

**PLASTICA/LATTINE:** Mercoledì (raccolta quindicinale alternata con carta)

**VETRO:** Mercoledì (ogni 4 settimane)





# Ecosportello, contatti utili e distributori sacchetti

**ATTENZIONE!**  
DAL 10/04/2025 L'ECOSPORTELLO SAVNO DI  
CODOGNE' SI E' TRASFERITO PRESSO LA  
SEDE DELLO SPORTELLO SAVNO DI  
FONTANELLE. DI SEGUITO I RIFERIMENTI:

## ECOSPORTELLO

Via Papa Giovanni XXIII, 16 - Fontanelle  
**Telefono:** 0422 509005  
**Fax:** 0438 420008  
  
**Orario di apertura:**  
**Mercoledì:** 09:00–13:00  
**Giovedì:** 09:00–13:00

**UFFICI**  
0438 1711001 per info o segnalazioni sul servizio di  
raccolta  
800 098288 numero verde gratuito (anche da cellulare)  
dal lunedì al venerdì dalle 9:00 alle 12:30; martedì,  
mercoledì e giovedì dalle 9:00 alle 12:30 e dalle 14:30  
alle 17:00  
  
0438 1711003 per info sulla tariffa rifiuti  
**Fax:** 0438 420008  
  
Altri numeri utili su [www.savnoservizi.it](http://www.savnoservizi.it) alla pagina contatti

## COME ACCEDERE ALL'ECOSPORTELLO

GLI UFFICI RICEVONO SOLO SU APPUNTAMENTO.

*Prenota il tuo appuntamento direttamente sul sito [www.savnoservizi.it](http://www.savnoservizi.it)*

In alternativa è possibile prenotare l'appuntamento:

- chiamando l'ecosportello negli orari di apertura;
- chiamando il numero verde;
- inviando una mail a [savno@savno.it](mailto:savno@savno.it) con la richiesta di contatto, indicando il Comune di riferimento ed il numero di telefono.

## COME RITIRARE I SACCHETTI DI PLASTICA E/O DELL'UMIDO

Se sei una famiglia puoi:

- Utilizzare i nostri distributori automatici attivi 24h/24h. Consulta la tabella qui di seguito per individuare il distributore di sacchetti più vicino a te;
- Recarti direttamente allo sportello senza appuntamento negli orari di apertura. Dopo aver atteso il tuo turno potrai ritirare il kit di sacchetti. ATTENZIONE: per altre pratiche è necessario prenotare un appuntamento

Se sei un'attività:

- Prenota il tuo appuntamento all'ecosportello, attraverso le modalità indicate più sopra.

## ELENCO DEI DISTRIBUTORI AUTOMATICI DI SACCHETTI PLASTICA E UMIDO

Per effettuare il ritiro dei sacchetti è sufficiente avere con sé la tessera sanitaria dell'intestatario contratto.  
Possono accedere ai distributori anche le utenze dei comuni limitrofi.

COMUNE	UBICAZIONE
Conegliano	Via Maggior G. Piovesana 158/B, nel parcheggio a fianco della sede amministrativa Savno
Fontanelle	Via Papa Giovanni XXIII 16, di fronte all'ecosportello Savno
Gaiarine	All'esterno del municipio, sotto il portico
Gorgo al Monticano	Via Postumia centro, vicino alla casetta dell'acqua
Meduna di Livenza	Piazza Tintoretto, nel parcheggio dove è sita la casetta dell'acqua
Motta di Livenza	Via Squero, nel parcheggio di fronte al patronato Don Bosco
Oderzo	Via Monsignor Paride Artico, vicino alla stazione delle corriere
Pieve di Soligo	Piazza Caduti dei Lager, vicino al parchimetro
Ponte di Piave	Via Roma, nel parcheggio sito nel retro del municipio
Revine Lago	Via Fornaci, vicino al centro polifunzionale
San Fior	Piazza Marconi, nel parcheggio sito nel retro del municipio
San Vendemiano	Via Alcide De Gasperi, vicino alla casetta dell'acqua
Santa Lucia di Piave	Vicolo A. Moro 1, all'esterno dell'ecosportello Savno
Tarzo	Via Trevisani nel Mondo c/o area adiacente al plesso scolastico
Valdobbiadene	Piazza Foro Boario, vicino alla casetta dell'acqua
Vittorio Veneto	Viale Vittorio Emanuele II 67, di fronte all'ecosportello Savno







# Centro di raccolta - Ecocentro - CARD

Inquadra  
QR code per  
ubicazione  
precisa



Il centro di raccolta si trova in Via Pianca - Fraz. Roverbasso - Codognè

## ORARIO

<b>lunedì:</b>		14:00–17:00
<b>mercoledì:</b>		14:00–17:00
<b>sabato:</b>	09:00–12:00	14:00–17:00

Il Centro di raccolta rimarrà chiuso per festività per l'intera giornata di sabato 16 agosto, lunedì 18 agosto, mercoledì 24 dicembre, sabato 27 dicembre, mercoledì 31 dicembre e nel pomeriggio di sabato 19 aprile.

## MATERIALI CONFERIBILI

Carta, cartone, imballaggi in plastica, vetro, verde e ramaglie, ingombranti, legno, metallo, plastica dura, inerti, pneumatici, olio vegetale, olio minerale, accumulatori al piombo, pile, farmaci, contenitori T e/o F, cartucce e toner, RAEE, indumenti usati, neon, lampadine a basso consumo, lampade fluorescenti, tappi in sughero.

## MATERIALI NON CONFERIBILI

Rifiuto secco, umido, rifiuti provenienti da cicli di produzione, amianto/ eternit, carta catramata, lana di roccia/vetro, rifiuti agricoli, materiale combusto, pezzi di auto, liquidi infiammabili, materiale esplosivo.

Consultare alla sezione **Ecocentro: guida ai servizi** le regole di accesso al Centro di Raccolta e le quantità massime consentite per il conferimento dei materiali.