



COMUNE DI
CONEGLIANO
ZONA BLU



2025

postatarget
magazine

MBPA/NE/0106/2017 - 09/11/2017
TESTATA SAVNOINFORMA

Posteitaliane

Inquadra il QR code e
scarica la SAVNOAPP



Le nuove infrastrutture rischiano di deturpare il paesaggio naturale. Elena Paroucheva, artista che trasforma i tralicci dell'alta tensione già esistenti in opere d'arte, con le sue opere vuole conciliare in modo innovativo il rapporto tra uomo e natura.

ELENA PAROUCHEVA, ONDINA



Gennaio

2025

1 MER	Maria Madre di Dio			
2 GIO	S. Basilio Vescovo	UMIDO		
3 VEN	S. Genoveffa	SECCO		
4 SAB	S. Ermete	CARTA	! ATTENZIONE RACCOLTA MODIFICATA	
5 DOM	S. Amelia			
6 LUN	Epifania di N.S.			
7 MAR	S. Luciano, S. Raimondo	UMIDO	! ATTENZIONE RACCOLTA MODIFICATA	☉
8 MER	S. Massimo, S. Severino			
9 GIO	S. Giuliano Martire	UMIDO		
10 VEN	S. Aldo Eremita			
11 SAB	S. Iginò Papa	PLASTICA/LATTINE	! ATTENZIONE RACCOLTA MODIFICATA	
12 DOM	S. Modesto Martire			
13 LUN	S. Ilario	UMIDO	VETRO 2	☉
14 MAR	S. Felice Martire, S. Bianca			
15 MER	S. Mauro Abate	CARTA		
16 GIO	S. Marcello Papa	UMIDO		
17 VEN	S. Antonio Abate	SECCO		
18 SAB	S. Liberata			
19 DOM	S. Mario Martire			
20 LUN	S. Sebastiano	UMIDO		
21 MAR	S. Agnese			☾
22 MER	S. Vincenzo Martire	PLASTICA/LATTINE		
23 GIO	S. Emerenziana	UMIDO		
24 VEN	S. Francesco di Sales			
25 SAB	Conversione di S. Paolo			
26 DOM	SS. Tito e Timoteo, S. Paola			
27 LUN	S. Angela Merici	UMIDO	VETRO 1	
28 MAR	S. Tommaso d'Aquino, S. Valerio			
29 MER	S. Costanzo, S. Cesario	CARTA		●
30 GIO	S. Martina, S. Savina	UMIDO		
31 VEN	S. Giovanni Bosco	SECCO		

Protagonista dell'opera è la terra, setacciata, impastata con acqua e colla naturale, stesa su tavole di legno e poi modellata con le dita. Il calore del sole la asciuga e ne scolpisce la forma finale. Così facendo l'artista vuole portare "un pezzo di paesaggio" dentro la casa perché la terra è viva e vive insieme alle persone che vi abitano.

Guerrino Dirindin,
Racconti di terra e di fiume



Courtesy dell'Artista

Febbraio

2025

1 SAB	S. Verdiana		
2 DOM	Present. del Signore, Candelora		
3 LUN	S. Biagio, S. Oscar, S. Cinzia	UMIDO	
4 MAR	S. Gilberto		
5 MER	S. Agata	PLASTICA/LATTINE	☾
6 GIO	S. Paolo Miki	UMIDO	
7 VEN	S. Teodoro Martire		
8 SAB	S. Girolamo Emiliani		
9 DOM	S. Apollonia		
10 LUN	S. Arnaldo, S. Scolastica	UMIDO	VETRO 2
11 MAR	S. Dante, B.V. di Lourdes		
12 MER	S. Eulalia	CARTA	☉
13 GIO	S. Maura	UMIDO	
14 VEN	S. Valentino Martire, Festa degli Innamorati	SECCO	
15 SAB	S. Faustino		
16 DOM	S. Giuliana Vergine		
17 LUN	S. Donato Martire	UMIDO	
18 MAR	S. Simone Vescovo		
19 MER	S. Mansueto, S. Tulio	PLASTICA/LATTINE	
20 GIO	S. Silvano, S. Eleuterio	UMIDO	☾
21 VEN	S. Pier Damiani, S. Eleonora		
22 SAB	S. Margherita		
23 DOM	S. Renzo		
24 LUN	S. Edilberto Re, S. Mattia	UMIDO	VETRO 1
25 MAR	S. Cesario, S. Vittorino		
26 MER	S. Romeo	CARTA	
27 GIO	S. Leandro	UMIDO	
28 VEN	S. Romano Abate	SECCO	☉

Il riciclo dei rifiuti è importante per la salvaguardia dell'ambiente, ed è importante anche non abbandonarli. Molti artisti cercano di sensibilizzare al riciclo dei rifiuti, tra cui Annarita Serra, che attraverso la plastica raccolta dalle spiagge, compone ritratti di protagonisti famosi, che attirano quindi lo spettatore.

Annarita Serra, La Venere



Courtesy dell'Artista

Marzo

2025

1 SAB	S. Albino		
2 DOM	S. Basileo Martire		
3 LUN	S. Cunegonda	UMIDO	
4 MAR	S. Casimiro, S. Lucio		
5 MER	S. Adriano, Le Ceneri	PLASTICA/LATTINE	
6 GIO	S. Giordano	UMIDO	●
7 VEN	S. Felicità, S. Perpetua		
8 SAB	S. Giovanni di Dio		
9 DOM	I di Quaresima		
10 LUN	S. Semplicio Papa	UMIDO	VETRO 2
11 MAR	S. Costantino		
12 MER	S. Massimiliano	CARTA	
13 GIO	S. Arrigo, S. Eufrasia V.	UMIDO	
14 VEN	S. Matilde Regina	SECCO	○
15 SAB	S. Longino, S. Luisa		
16 DOM	II di Quaresima		
17 LUN	S. Patrizio	UMIDO	
18 MAR	S. Cirillo, S. Salvatore		
19 MER	S. Giuseppe, Festa del papà	PLASTICA/LATTINE	
20 GIO	S. Alessandra Martire	UMIDO	
21 VEN	S. Benedetto		
22 SAB	S. Lea		●
23 DOM	III di Quaresima		
24 LUN	S. Romolo	UMIDO	VETRO 1
25 MAR	Annunc. del Signore		
26 MER	S. Teodoro, S. Romolo, S. Emanuele	CARTA	
27 GIO	S. Augusto	UMIDO	
28 VEN	S. Sisto III Papa	SECCO	
29 SAB	S. Secondo Martire		●
30 DOM	IV di Quaresima		
31 LUN	S. Beniamino Martire	UMIDO	

Il rapporto tra uomo e natura e le tematiche ambientali sono alla base della poetica di Giorgia Severi. L'artista lavora sul concetto di "archiviazione del paesaggio": durante la residenza "Officina Malanotte" che si è tenuta presso Bonotto delle Tezze a Vazzola, ha registrato la superficie della corteccia di una vite con la tecnica del frottage, posizionando sul tronco una tela di recupero tinta con il vino locale.

Giorgia Severi
mentre esegue il frottage



Foto: Nico Corne

Aprile

2025

1 MAR	S. Ugo Vescovo		
2 MER	S. Francesco di P.	PLASTICA/LATTINE	
3 GIO	S. Riccardo V.	UMIDO	
4 VEN	S. Isidoro Vescovo		
5 SAB	S. Vincenzo Ferrer		☾
6 DOM	V di Quaresima		
7 LUN	S. Ermanno	UMIDO VETRO 2	
8 MAR	S. Alberto Dionigi, S. Walter		
9 MER	S. Maria Cleofe	CARTA	
10 GIO	S. Terezio Martire	UMIDO	
11 VEN	S. Stanislao Vescovo	SECCO	
12 SAB	S. Giulio Papa		
13 DOM	Le Palme		☉
14 LUN	S. Abbondio	UMIDO	
15 MAR	S. Annibale		
16 MER	S. Lamberto	PLASTICA/LATTINE	
17 GIO	S. Aniceto Papa	UMIDO	
18 VEN	S. Galdino Vescovo		
19 SAB	S. Ermogene Martire	UMIDO VETRO 1	! ATTENZIONE RACCOLTA MODIFICATA ! CENTRO DI RACCOLTA CHIUSO IL POMERIGGIO
20 DOM	Pasqua di Resurrezione		
21 LUN	Dell'Angelo		☾
22 MAR	S. Caio		
23 MER	S. Giorgio Martire	CARTA	
24 GIO	S. Fedele, S. Gastone	UMIDO	
25 VEN	S. Marco Evangelista, Festa della Liberazione		
26 SAB	S. Cleto, S. Marcellino Mart.	SECCO	! ATTENZIONE RACCOLTA MODIFICATA
27 DOM	D. in Albis		●
28 LUN	S. Valeria, S. Pietro Chanel	UMIDO	
29 MAR	S. Caterina da Siena		
30 MER	S. Pio V Papa, S. Mariano	PLASTICA/LATTINE	

L'azione dell'uomo, se non controllata, può causare enormi danni all'ambiente e nascondere le proprie azioni dietro l'etichetta del "greenwashing" non è certo una soluzione. Il murale di Banksy rappresentante un albero con la chioma naturale sostituita da un semplice getto di vernice verde, vuole essere una denuncia di quanto pericolosa possa essere la mano dell'uomo.

"L'albero" di Banksy



Maggio

2025

1 GIO	San Giuseppe Art., Festa del Lavoro		
2 VEN	S. Cesare, S. Atanasio	UMIDO	! ATTENZIONE RACCOLTA MODIFICATA
3 SAB	S. Filippo, S. Giacomo		
4 DOM	S. Silvano, S. Nereo		☾
5 LUN	S. Pellegrino Martire	UMIDO	VETRO 2
6 MAR	S. Giuditta Martire		
7 MER	S. Flavia, S. Fulvio	CARTA	
8 GIO	S. Desiderato, S. Vittore M.	UMIDO	
9 VEN	S. Gregorio Vescovo, S. Duilio	SECCO	
10 SAB	S. Antonino, S. Cataldo		
11 DOM	S. Fabio Martire, Festa della Mamma		
12 LUN	S. Rossana	UMIDO	☉
13 MAR	S. Emma		
14 MER	S. Mattia Apostolo	PLASTICA/LATTINE	
15 GIO	S. Torquato, S. Achille	UMIDO	
16 VEN	S. Ubaldo Vescovo		
17 SAB	S. Pasquale Conf.		
18 DOM	S. Giovanni I Papa		
19 LUN	S. Pietro di Morrone	UMIDO	VETRO 1
20 MAR	S. Bernardino da S.		☾
21 MER	S. Vittorio Martire	CARTA	
22 GIO	S. Rita da Cascia	UMIDO	
23 VEN	S. Desiderio Vescovo	SECCO	
24 SAB	B.V. Maria Ausiliatrice		
25 DOM	S. Beda Conf., S. Urbano		
26 LUN	S. Filippo Neri	UMIDO	
27 MAR	S. Agostino		●
28 MER	S. Emilio M., S. Ercole	PLASTICA/LATTINE	
29 GIO	S. Massimino Vescovo	UMIDO	
30 VEN	S. Felice I Papa, S. Ferdinando		☉
31 SAB	Visitazione B.V.M.		

La plastica è ormai un materiale indispensabile nelle nostre vite, ma rappresenta anche una minaccia per l'ambiente, perché l'uomo la utilizza male. L'Opera di Piero Guccione è stata realizzata con diversi materiali, come la plastica, per ricreare un paesaggio denunciando la quantità di detriti che spesso si trovano sulla spiaggia.

Piero Guccione, Paesaggio, 2004-05



Credits: Archivio Piero Guccione

Giugno

2025

1 DOM	Ascensione del Signore			
2 LUN	S. Marcellino, Festa della Repubblica			
3 MAR	S. Carlo L. List	UMIDO	VETRO 2	! ATTENZIONE RACCOLTA MODIFICATA
4 MER	S. Quirino Vescovo			
5 GIO	S. Bonifacio Vescovo	UMIDO		
6 VEN	S. Norberto Vescovo	SECCO		
7 SAB	S. Roberto Vescovo	CARTA		! ATTENZIONE RACCOLTA MODIFICATA
8 DOM	Pentecoste			
9 LUN	S. Primo, S. Efrem	UMIDO		
10 MAR	S. Diana, S. Marcella			
11 MER	S. Barnaba Ap.	PLASTICA/LATTINE		○
12 GIO	S. Guido, S. Onofrio	UMIDO		
13 VEN	S. Antonio da Padova			
14 SAB	S. Eliseo			
15 DOM	SS. Trinità			
16 LUN	S. Aureliano	UMIDO	VETRO 1	
17 MAR	S. Gregorio Barbarigo, S. Adolfo			
18 MER	S. Marina	CARTA		●
19 GIO	S. Gervasio, S. Romualdo Abate	UMIDO		
20 VEN	S. Silverio Papa, S. Ettore	SECCO		
21 SAB	S. Luigi Gonzaga			
22 DOM	Corpus Domini			
23 LUN	S. Lanfranco Vescovo	UMIDO		
24 MAR	Nativ. S. Giovanni B.			
25 MER	S. Guglielmo Abate	PLASTICA/LATTINE		●
26 GIO	S. Vigilio Vescovo	UMIDO		
27 VEN	S. Cirillo d'Alessandria			
28 SAB	S. Attilio			
29 DOM	SS. Pietro e Paolo			
30 LUN	SS. Primi Martiri	UMIDO	VETRO 2	

Pierluigi Slis estrapola frammenti da opere realizzate in precedenza e li pone in relazione fra loro, componendo diversi scenari di terra, di roccia e di acqua per offrire nuovi punti di vista sul mondo e nuovi confini legati alle tante fragilità del presente.

Pierluigi Slis, Terre fragili



Courtesy dell'Artista

Luglio

2025

1 MAR	S. Teobaldo Eremita		
2 MER	S. Ottone	CARTA	◐
3 GIO	S. Tommaso Apostolo	UMIDO	
4 VEN	S. Elisabetta, S. Rossella	SECCO	
5 SAB	S. Antonio M. Z.		
6 DOM	S. Maria Goretti		
7 LUN	S. Edda, S. Claudio	UMIDO	
8 MAR	S. Adriano, S. Priscilla		
9 MER	S. Armando, S. Letizia	PLASTICA/LATTINE	
10 GIO	S. Felicità, S. Silvana	UMIDO	○
11 VEN	S. Benedetto, S. Olga, S. Fabrizio		
12 SAB	S. Fortunato Martire		
13 DOM	S. Enrico Imperatore		
14 LUN	S. Camillo de Lellis	UMIDO	VETRO 1
15 MAR	S. Bonaventura		
16 MER	N.S. del Carmelo	CARTA	
17 GIO	S. Alessio Conf.	UMIDO	
18 VEN	S. Calogero, S. Federico Vescovo	SECCO	◑
19 SAB	S. Giusta, S. Simmaco		
20 DOM	S. Elia Profeta, S. Margherita		
21 LUN	S. Lorenzo da Brindisi	UMIDO	
22 MAR	S. Maria Maddalena		
23 MER	S. Brigida	PLASTICA/LATTINE	
24 GIO	S. Cristina	UMIDO	●
25 VEN	S. Giacomo Apostolo		
26 SAB	S. Anna, S. Gioacchino		
27 DOM	S. Liliana, S. Aurelio		
28 LUN	S. Nazario, S. Innocenzo	UMIDO	VETRO 2
29 MAR	S. Marta		
30 MER	S. Pietro Crisologo	CARTA	
31 GIO	S. Ignazio di Loyola	UMIDO	

Con il **Fast Fashion**, la produzione di vestiti è aumentata a dismisura, causando gravi danni all'ambiente per l'uso di materiali di bassa qualità, coloranti dannosi e fibre non riciclabili. L'opera di Michelangelo Pistoletto con mela di Bertel Thorvaldsen affiancata ad una montagna di stracci, per evidenziare il contrasto tra la classicità e il disordine della vita moderna.

Michelangelo Pistoletto,
Venere degli Stracci, 1967



Credits: JP Dalbéra by Flickr

Agosto

2025

1 VEN	S. Alfonso	SECCO	●
2 SAB	S. Eusebio, S. Gustavo		
3 DOM	S. Lidia		
4 LUN	S. Nicodemo, S. Giovanni M.V.	UMIDO	
5 MAR	S. Osvaldo		
6 MER	Trasfigurazione N.S.	PLASTICA/LATTINE	
7 GIO	S. Gaetano da Thiene	UMIDO	
8 VEN	S. Domenico Conf.		
9 SAB	S. Romano, S. Fermo		○
10 DOM	S. Lorenzo Martire		
11 LUN	S. Chiara	UMIDO	VETRO 1
12 MAR	S. Giuliano		
13 MER	S. Ippolito, S. Ponziano	CARTA	
14 GIO	S. Alfredo	UMIDO	
15 VEN	Assunzione Maria Vergine, Ferragosto		
16 SAB	S. Stefano, S. Rocco	SECCO	! ATTENZIONE RACCOLTA MODIFICATA ! CENTRO DI RACCOLTA CHIUSO ●
17 DOM	S. Giacinto Confessore		
18 LUN	S. Elena Imp.	UMIDO	! CENTRO DI RACCOLTA CHIUSO
19 MAR	S. Ludovico, S. Italo		
20 MER	S. Bernardo Abate	PLASTICA/LATTINE	
21 GIO	S. Pio X	UMIDO	
22 VEN	S. Maria Regina		
23 SAB	S. Rosa da Lima, S. Manlio		●
24 DOM	S. Bartolomeo Ap.		
25 LUN	S. Ludovico	UMIDO	VETRO 2
26 MAR	S. Alessandro Martire		
27 MER	S. Monica, S. Anita	CARTA	
28 GIO	S. Agostino	UMIDO	
29 VEN	Martirio S. Giovanni B.	SECCO	
30 SAB	S. Faustina, S. Tecla		
31 DOM	S. Aristide Martire		●

L'importanza di tutelare l'ambiente è un tema fondamentale anche nella letteratura. **Andrea Zanzotto**, poeta e intellettuale di Pieve di Soligo scriveva: "Bisogna capire che salvare il paesaggio della propria terra è salvare l'anima di chi l'abita". In foto opera di Manuel Gualandì e Diego De Martin ispirata alla raccolta "Sovrimpressioni" del grande poeta.

S.4, dalla serie "Sovrimpressioni",
Manuel Gualandì / Diego De Martin



Settembre

2025

1 LUN	S. Egidio Abate	UMIDO	
2 MAR	S. Elpidio Vescovo		
3 MER	S. Gregorio Martire, S. Marino	PLASTICA/LATTINE	
4 GIO	S. Rosalia	UMIDO	
5 VEN	S. Vittorino Vescovo		
6 SAB	S. Petronio, S. Umberto		
7 DOM	S. Regina		○
8 LUN	Nativ. B.V. Maria	UMIDO	VETRO 1
9 MAR	S. Sergio Papa, S. Gorgonio		
10 MER	S. Nicola da Tol., S. Pulcheria	CARTA	
11 GIO	S. Diomede Martire	UMIDO	
12 VEN	SS. Nome Di Maria, S. Guido	SECCO	
13 SAB	S. Maurilio, S. Giovanni Cris.		
14 DOM	Esaltaz. S. Croce		●
15 LUN	B. V. Addolorata	UMIDO	
16 MAR	S. Cornelio, S. Cipriano		
17 MER	S. Roberto Bellarmino	PLASTICA/LATTINE	
18 GIO	S. Sofia Martire	UMIDO	
19 VEN	S. Gennaro Vescovo		
20 SAB	S. Eustachio, S. Candida		
21 DOM	S. Matteo Apostolo		●
22 LUN	S. Maurizio Martire	UMIDO	VETRO 2
23 MAR	S. Pio da Pietrelcina		
24 MER	S. Pacifico Conf.	CARTA	
25 GIO	S. Aurelia	UMIDO	
26 VEN	S. Cosimo, S. Damiano	SECCO	
27 SAB	S. Vincenzo De' Paoli		
28 DOM	S. Venceslao Martire		
29 LUN	S. Michele, S. Gabriele, S. Raffaele	UMIDO	
30 MAR	S. Girolamo Dottore		●

Dal punto di vista ambientale, i metalli presentano due aspetti positivi: riciclabilità e durabilità. Sono utilizzati in architettura per creare elementi strutturali ed estetici di grande impatto. Il Museo Guggenheim di Bilbao ad esempio è un'opera d'arte a sé. Le superfici di facciata sono rivestite di **titanio**, un metallo molto tenace e resistente, poste al di sopra di un basamento di pietra chiara.

Frank O. Gehry,
Guggenheim Museum Bilbao



Credits: Antonio Gabola, Unsplash

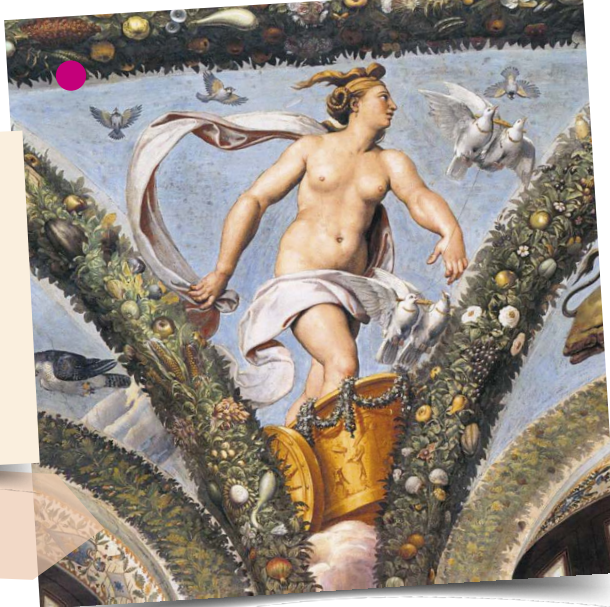
Ottobre

2025

1 MER	S. Teresa del B. G.	PLASTICA/LATTINE	
2 GIO	SS. Angeli Custodi, Festa dei nonni	UMIDO	
3 VEN	S. Gerardo Abate		
4 SAB	S. Francesco d'Assisi		
5 DOM	S. Placido Martire		
6 LUN	S. Bruno Abate	UMIDO	VETRO 1
7 MAR	N.S. del Rosario		○
8 MER	S. Pelagia, S. Reparata	CARTA	
9 GIO	S. Dionigi, S. Ferruccio	UMIDO	
10 VEN	S. Daniele M.	SECCO	
11 SAB	S. Firmino Vescovo		
12 DOM	S. Serafino Capp.		
13 LUN	S. Edoardo Re	UMIDO	●
14 MAR	S. Callisto I Papa		
15 MER	S. Teresa d'Avila	PLASTICA/LATTINE	
16 GIO	S. Edvige, S. Margherita A., S. Gallo	UMIDO	
17 VEN	S. Ignazio d'A., S. Rodolfo		
18 SAB	S. Luca Evangelista		
19 DOM	S. Isacco Martire, S. Laura		
20 LUN	S. Irene	UMIDO	VETRO 2
21 MAR	S. Orsola		●
22 MER	S. Donato Vescovo	CARTA	
23 GIO	S. Giovanni da C.	UMIDO	
24 VEN	S. Antonio M.C.	SECCO	
25 SAB	S. Crispino, S. Daria		
26 DOM	S. Evaristo Papa		
27 LUN	S. Fiorenzo Vescovo	UMIDO	
28 MAR	S. Simone		
29 MER	S. Ermelinda, S. Massimiliano	PLASTICA/LATTINE	●
30 GIO	S. Germano Vescovo	UMIDO	
31 VEN	S. Lucilla, S. Quintino		

In natura le tipologie di specie vegetali presenti sono davvero varie, e anche nell'arte spesso possiamo notarlo, come all'interno dell'affresco nella volta della Loggia di Villa Farnesina a Roma, realizzata da Raffaello con alcuni allievi nel 1517-1519, dove vengono rappresentate ben 170 differenti specie vegetali.

Affresco, villa La Farnesina, Roma



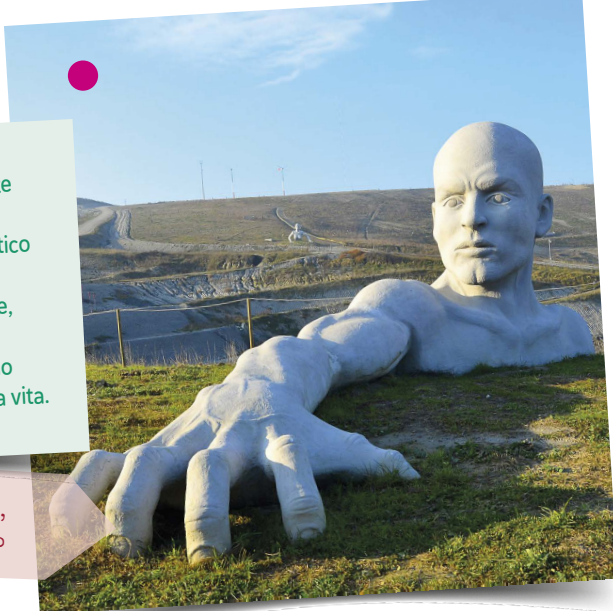
Novembre

2025

1 SAB	Tutti i Santi		
2 DOM	Commemoraz. Defunti		
3 LUN	S. Martino, S. Silvia	UMIDO	VETRO 1
4 MAR	S. Carlo Borromeo		
5 MER	S. Zaccaria Prof.	CARTA	○
6 GIO	S. Leonardo Abate	UMIDO	
7 VEN	S. Ernesto Abate	SECCO	
8 SAB	S. Goffredo Vescovo		
9 DOM	S. Oreste, S. Ornella		
10 LUN	S. Leone Magno	UMIDO	
11 MAR	S. Martino di Tours		
12 MER	S. Renato Martire, S. Elsa	PLASTICA/LATTINE	●
13 GIO	S. Diego, S. Omobono	UMIDO	
14 VEN	S. Giocondo Vescovo		
15 SAB	S. Alberto M., S. Arturo		
16 DOM	S. Margherita di Scozia		
17 LUN	S. Elisabetta	UMIDO	VETRO 2
18 MAR	S. Oddone Abate		
19 MER	S. Fausto Martire	CARTA	
20 GIO	S. Benigno	UMIDO	●
21 VEN	Present. B.V. Maria	SECCO	
22 SAB	S. Cecilia V.		
23 DOM	S. Clemente Papa		
24 LUN	Cristo Re e S. Flora	UMIDO	
25 MAR	S. Caterina d'Aless.		
26 MER	S. Corrado Vescovo	PLASTICA/LATTINE	
27 GIO	S. Massimo, S. Virgilio	UMIDO	
28 VEN	S. Giacomo		●
29 SAB	S. Saturnino Martire		
30 DOM	I d'Avvento, S. Andrea Ap.		

Una discarica può convivere con opere d'arte e con un teatro? Succede a Peccioli, nelle colline toscane tra Pisa e Volterra: un autentico Museo D'Arte Contemporanea a Cielo Aperto (MACCA) dove sculture gigantesche, intitolate "Presenze", rappresentano figure umane generate da una terra che non è solo distruzione ma occasione speciale di nuova vita.

Naturaliter, "Presenze", 2011, installazione artistica, fibre di cemento



Credits: Behlertone Spa

Dicembre

2025

1 LUN	S. Ansano	UMIDO	VETRO 1	
2 MAR	S. Bibiana, S. Savino			
3 MER	S. Francesco Saverio	CARTA		
4 GIO	S. Barbara, S. Giovanni Dam.	UMIDO		
5 VEN	S. Giulio Martire	SECCO		○
6 SAB	S. Nicola Vescovo			
7 DOM	II d'Avvento, S. Ambrogio Vescovo			
8 LUN	Immacolata Concezione			
9 MAR	S. Siro	UMIDO		! ATTENZIONE RACCOLTA MODIFICATA
10 MER	N.S. di Loreto			
11 GIO	S. Damaso Papa	UMIDO		●
12 VEN	S. Giovanna F.			
13 SAB	S. Lucia V.	PLASTICA/LATTINE		! ATTENZIONE RACCOLTA MODIFICATA
14 DOM	III d'Avvento, S. Giovanni D. Cr., S. Pompeo			
15 LUN	S. Valeriano	UMIDO	VETRO 2	
16 MAR	S. Albina			
17 MER	S. Lazzaro	CARTA		
18 GIO	S. Graziano Vescovo	UMIDO		
19 VEN	S. Fausta, S. Dario	SECCO		
20 SAB	S. Liberato Martire	PLASTICA/LATTINE		! ATTENZIONE RACCOLTA MODIFICATA ●
21 DOM	IV d'Avvento, S. Pietro Canisio			
22 LUN	S. Francesca Cabrini	UMIDO		
23 MAR	S. Giovanni da K., S. Vittoria			
24 MER	S. Delfino	UMIDO		! ATTENZIONE RACCOLTA MODIFICATA ! CENTRO DI RACCOLTA CHIUSO IL POMERIGGIO
25 GIO	Natale del Signore			
26 VEN	S. Stefano			
27 SAB	S. Giovanni Ap.			! CENTRO DI RACCOLTA CHIUSO ●
28 DOM	SS. Innocenti Martiri			
29 LUN	S. Tommaso Becket	UMIDO	VETRO 1	
30 MAR	S. Eugenio Vescovo, S. Ruggero			
31 MER	S. Silvestro Papa	CARTA		! CENTRO DI RACCOLTA CHIUSO IL POMERIGGIO

Umido

SI Scarti di cucina, alimenti avariati o scaduti, gusci d'uovo, gusci di cozze, scarti di frutta o verdura, fondi di caffè, filtri di the, fiori recisi, ceneri spente di caminetti, tovaglioli e fazzoletti di carta usati, foglie e rametti sminuzzati in piccole quantità, lettiere di piccoli animali non sintetiche e compostabili, imballaggi in mater-bi, stoviglie e posate compostabili. Materiali compostabili, ad esempio aventi i simboli:



NO Vetro, alluminio, carta e plastica, pannolini, assorbenti, rifiuti tossici e/o nocivi, stracci anche se bagnati, vaschette per alimenti o barattoli.

Imballaggi in plastica

SI Imballaggi in plastica (sigla PE-PET-PP e PS): bottiglie, borsette, buste e sacchetti per alimenti in genere (riso, pasta...), vaschette per alimenti, contenitori per liquidi come shampoo, detersivi, detersivi, vasetti per yogurt, film e pellicole per imballaggi (cellophane, nylon), contenitori in polistirolo (sigla PS) come per esempio quelli della carne, del formaggio ecc, cassette in plastica per frutta e verdura, imballaggi poliaccoppiati a base plastica (es. pacchetto di caffè, surgelati, snack, ecc), piatti e bicchieri monouso in plastica, grucce appendiabiti se acquistate insieme all'abito.

NO Posate in plastica, sedie e tavolini, giocattoli e oggetti vari in plastica, cd, musicassette e videocassette, cavi elettrici, canne per l'irrigazione, sacchetti freezer.

Lattine

SI Lattine in alluminio (AL o ALU), scatolette in metallo (ACC) (per pelati, tonno...), tubetti metallici vuoti, fogli e vaschette in alluminio, tappi a corona, chiusure metalliche per vasetti, posate in acciaio, bombole spray completamente svuotate (panna montata, lacche per capelli, deodoranti, schiume da barba ecc).

NO Bombole di gas, recipienti di gas tecnici, RAEE o parti di essi, pile e batterie, accendini o accendigas, imballaggi di materiale esplosivo, rifiuti ospedalieri.

Carta, cartone e Tetrapack

SI Giornali, riviste, fumetti, stampa commerciale (depliant e pieghevoli pubblicitari), sacchetti per pane o frutta puliti, fogli di carta di ogni tipo e dimensione (dal poster al postit), imballaggi in cartone e cartoncino (scatole di pasta, riso, uova, detersivi, scarpe, ecc.), contenitori tetrapak lavati e ridotti di volume (latte, succhi, vino, panna, ecc.), imballaggi poliaccoppiati a base carta (pacchetto biscotti, surrogati pane, ecc, fatti esternamente di carta - si riconosce strappando la confezione - e rivestiti in argento all'interno), salviette e asciugamani, gratta e vinci, biglietti dei mezzi di trasporto.

NO Carte oleate (quelle dei salumi), carte sintetiche (ovvero non cellulosiche es. carte per decorazione, carta adesiva, ecc), carta forno, carta unta o sporca, carta carbone, carta vetrata, nylon, cellophane, moduli continui di etichette.

Vetro

SI Bottiglie di vetro, bicchieri di vetro, vasetti di vetro anche se rotti. Attenzione: nel conferire il vetro non frantumare il rifiuto per non creare peso eccessivo.

NO Specchi, ceramica e porcellana, tutti i tipi di lampadine, neon, pyrex e cristallo.

Secco

SI Lampadine a incandescenza, assorbenti, calze di nylon, carta carbone, carta oleata (es. quella dei salumi), cassette audio e video, compact disc e floppy disc, cocci di ceramica e terracotta, posate in plastica, polveri dell'aspirapolvere, oggetti in plastica e gomma (giocattoli, penne, accendini...), stracci e tessuti, sacchetti freezer, fazzoletti di carta, mascherine, guanti e dispositivi di protezione individuale.

NO Rifiuti riciclabili (vetro, alluminio, carta e plastica), rifiuti tossici e/o nocivi, oggetti voluminosi, contenitori tetrapak (latte, succhi, vino, panna...), imballaggi poliaccoppiati a base carta e a base plastica (es. pacchetto di caffè, surgelati, pacchetto biscotti, surrogati pane, ecc), lampadine a basso consumo e neon, piatti e bicchieri monouso in plastica, grucce appendiabiti.



Raccolta porta a porta

Il rifiuto umido va conferito in sacchetti compostabili nel bidoncino marrone (o verde). Il bidone deve essere esposto la sera prima del giorno di raccolta. I sacchetti devono essere chiusi. Chi ne ha la possibilità può effettuare il compostaggio domestico.



Raccolta porta a porta

La plastica va conferita assieme alle lattine nell'apposito sacchetto azzurro fornito da Savno. Una volta terminato, il set di sacchetti per la raccolta di plastica e lattine va ritirato presso l'ecosportello oppure presso i distributori automatici Savno. Non verranno raccolti rifiuti conferiti in sacchi non conformi. I rifiuti vanno gettati puliti e privi di residui.



Raccolta porta a porta

Le lattine vanno conferite assieme alla plastica nell'apposito sacchetto azzurro fornito da Savno. Una volta terminato, il set di sacchetti per la raccolta di plastica e lattine va ritirato presso l'ecosportello oppure presso i distributori automatici Savno. Non verranno raccolti rifiuti conferiti in sacchi non conformi. I rifiuti vanno gettati puliti e privi di residui.



Raccolta porta a porta

La carta va conferita nell'apposito contenitore senza sacchetti. Il bidone deve essere esposto la sera prima del giorno di raccolta. I cartoni di piccole dimensioni vanno conferiti piegati e pressati nel bidone senza ostacolare lo svuotamento. I cartoni voluminosi vanno portati al Centro di Raccolta. Togliere tutte le parti adesive, in plastica o metalliche (es. le spirali sui quaderni). È attivo per le aziende un servizio di raccolta a domicilio dei cartoni commerciali. Per info e adesioni contattare lo 0438 1711060.



Raccolta porta a porta

Il vetro va conferito nell'apposito bidone senza sacchetti. Il bidone deve essere esposto la sera prima del giorno di raccolta. Se necessario sciacqua bottiglie e vasetti prima di gettarli, soprattutto se contengono conserve e oli.



Raccolta porta a porta

Il rifiuto secco va conferito in sacchetti nel bidone nero (o grigio). Il bidone deve essere esposto la sera prima del giorno di raccolta. Esporre il contenitore per la raccolta del secco solo quando è pieno.

Ingombranti

SI Oggetti voluminosi e rifiuti ingombranti di uso domestico non riciclabili che, per dimensioni eccessive, non possono essere conferiti nel contenitore del secco (ad esempio poltrone, materassi...).

NO Residui di ristrutturazione e macerie, inerti, elettrodomestici.

Pile e farmaci Ognuno nel proprio contenitore

SI Pile a stilo (per torce, radio, ...), pile a bottone (per orologi, calcolatrici...), pile rettangolari, batterie. Medicinali scaduti e inservibili, fiale per iniezione.

NO Batterie per auto (vanno conferite a parte all'ecocentro), cosmetici, smalto per unghie, siringhe.

Ecocentro

I rifiuti ingombranti vanno conferiti all'ecocentro oppure tramite servizio a domicilio (nei mesi attivi) su prenotazione presso il proprio ecosportello di riferimento. I sacchi voluminosi di rifiuto secco non sono considerati ingombranti. È vietato abbandonare i rifiuti sul territorio.



Contenitori territoriali e/o Ecocentro

Le pile vanno conferite nell'apposito contenitore presso i negozi di elettrodomestici, i supermercati oppure all'ecocentro. I farmaci vanno privati degli imballaggi di cartone e vanno conferiti nei contenitori presso le farmacie e/o l'ecocentro se previsto. Non inserire siringhe e t/f. Non buttare l'intera confezione!

Verde e ramaglie

SI Sfalci d'erba, fiori recisi, ramaglie, piante senza terra, potature di alberi e siepi legate a fascine, residui vegetali da pulizia dell'orto.

NO Terra, sassi, scarti edili, vasi e cassette di plastica per piante, scarti vegetali provenienti da florovivai professionale.

Ecocentro

Il rifiuto verde va conferito all'ecocentro oppure tramite servizio a domicilio previa convenzione a pagamento presso l'ecosportello.

Contenitori etichettati T/F

SI Contenitori vuoti riportanti i simboli di pericolosità come ad esempio: bombolette spray con il simbolo "fiamma", contenitori con il simbolo "teschio" (barattoli vuoti di acetone, smacchiatori, isolanti, solventi, insetticidi, diserbanti, vernici) ecc.

NO Plastica, vetro, alluminio non indicanti i simboli di pericolosità.

Simboli di pericolosità



Prodotto infiammabile



Prodotto tossico



Prodotto pericoloso per l'ambiente



Prodotto corrosivo



Prodotto irritante o nocivo

Ecocentro

Questi rifiuti vanno conferiti presso il Centro di Raccolta. Non inserire siringhe.

N.B.: I prodotti con la scritta "irritante" come la candeggina o altri detersivi per la casa una volta sciacquati possono essere conferiti con la plastica.

RAEE

SI Grandi elettrodomestici (es. frigoriferi, lavatrici, lavastoviglie, forni, ecc.), piccoli elettrodomestici (piano cottura ad induzione, aspirapolvere, ferro da stiro, tostapane, friggitorici, frullatori, asciugacapelli, rasoi elettrici, sveglie, bilance, ecc.), apparecchiature informatiche per le comunicazioni (computer - unità centrale, mouse, schermo e tastiera inclusi - stampanti, calcolatrici, telefoni cellulari, ecc.), apparecchiature di consumo (radio, televisori, videoregistratori, ecc.), apparecchiature di illuminazione (tubi fluorescenti -neon, lampadine a basso consumo, ecc.), utensili elettrici ed elettronici (trapani, seghe, strumenti per inchiodare o avvitare, attrezzi tosaerba senza carburante o per altre attività di giardinaggio, ecc), giocattoli ed apparecchiature per il tempo libero e lo sport (treni elettrici e auto giocattolo, videogiochi, ecc.).

NO Cavi elettrici, lampadine a incandescenza, ingombranti.

Ecocentro

I RAEE vanno conferiti presso l'ecocentro oppure tramite servizio a domicilio (nei mesi attivi) su prenotazione presso il proprio ecosportello di riferimento. Riconoscere un RAEE è semplice: per legge tutte le apparecchiature che rientrano in questa categoria riportano in modo chiaro, visibile ed indelebile, il simbolo:



Come esporre i contenitori

- 1) L'esposizione dei contenitori/sacchetti per la raccolta porta a porta della frazione secca non riciclabile, umida, carta e plastica/lattine deve avvenire **su suolo pubblico in corrispondenza della propria attività/abitazione**.
- 2) I contenitori/sacchetti devono essere posti **in maniera ordinata e non devono costituire intralcio e/o pericolo** per il transito dei pedoni, cicli ed automezzi.
- 3) I contenitori/sacchetti devono essere **esposti la sera prima** del giorno riportato nel calendario di raccolta e **ritirati al più presto dopo lo svuotamento**, entro le ore 24.00 della giornata di raccolta per ridurre l'intralcio alla circolazione e migliorare il decoro urbano.

SI RACCOMANDA DI ESPORRE I BIDONI CARRELLATI CON LE RUOTE VERSO L'ESTERNO PER AGEVOLARE LA PRESA DA PARTE DELL'OPERATORE

Si ricorda che è obbligatorio utilizzare i contenitori/sacchetti in dotazione assegnati da SAVNO. I bidoni del riciclabile devono essere esposti possibilmente pieni e con il coperchio chiuso, senza sacchi all'esterno. Il bidone del secco va esposto soltanto quando pieno.



ATTENZIONE: per segnalare errori nei conferimenti e migliorare la qualità della raccolta operatori ed ecovigili applicano sui contenitori:

• Un cartellino GIALLO per indicare:

- Se hai commesso errori nel conferimento dei rifiuti (es. rifiuti in plastica nella carta)
- Se hai utilizzato un contenitore non conforme (es. sacchetto diverso da quelli dati in dotazione da Savno)
- Se hai sbagliato giorno di esposizione del bidone
- Se il contenitore è troppo pesante
- Se il tuo contenitore è privo di codice identificativo
- Se hai conferito rifiuti fuori dai contenitori



• Un cartellino ROSSO o ARANCIONE per indicare la necessità di sostituire i contenitori in dotazione



DIFFERENZIA IL TUO BIDONE!

Se abiti in condominio o per ragioni di spazio esponi il tuo contenitore accanto a quello dei vicini, distinguilo con un nastro o una reggetta colorata, evitando pennarelli indelebili o adesivi che potrebbero danneggiare in modo permanente il bidone. Potrai così distinguerlo da quello degli altri ed evitare spiacevoli scambi.

Ecosportello, contatti utili e distributori sacchetti

ECOSPORTELLO

Via Maggiore Giovanni Piovesana 158/B - Conegliano

Telefono: 0438 1711060

Fax: 0438 418571

Orario di apertura:

Lunedì: 09:00-13:00

Martedì: 09:00-13:00

Mercoledì: 09:00-13:00 14:00-18:00

Giovedì: 14:00-18:00

Venerdì: 09:00-13:00

UFFICI

0438 1711001 per info o segnalazioni sul servizio di raccolta

800 098288 numero verde gratuito (anche da cellulare) dal lunedì al venerdì dalle 9:00 alle 12:30; martedì, mercoledì e giovedì dalle 9:00 alle 12:30 e dalle 14:30 alle 17:00

0438 1711003 per info sulla tariffa rifiuti

Fax: 0438 420008

Altri numeri utili su www.savnoservizi.it alla pagina contatti

COME ACCEDERE ALL'ECOSPORTELLO

GLI UFFICI RICEVONO SOLO SU APPUNTAMENTO.

Prenota il tuo appuntamento direttamente sul sito www.savnoservizi.it

In alternativa è possibile prenotare l'appuntamento:

- chiamando l'ecosportello negli orari di apertura;
- chiamando il numero verde;
- inviando una mail a savno@savno.it con la richiesta di contatto, indicando il Comune di riferimento ed il numero di telefono.

COME RITIRARE I SACCHETTI DI PLASTICA E/O DELL'UMIDO

Se sei una famiglia puoi:

- Utilizzare i nostri distributori automatici attivi 24h/24h. Individua qui di seguito il distributore di sacchetti più vicino a te;
- Recarti direttamente allo sportello senza appuntamento negli orari di apertura. Dopo aver atteso il tuo turno potrai ritirare il kit di sacchetti. ATTENZIONE: per altre pratiche è necessario prenotare un appuntamento

Se sei un'attività:

- Prenota il tuo appuntamento all'ecosportello, attraverso le modalità indicate a lato.

ELENCO DEI DISTRIBUTORI AUTOMATICI DI SACCHETTI PLASTICA E UMIDO

Per effettuare il ritiro dei sacchetti è sufficiente avere con sé la tessera sanitaria dell'instetario contratto. Possono accedere ai distributori anche le utenze dei comuni limitrofi.

COMUNE UBICAZIONE

Conegliano Via Maggior G. Piovesana 158/B, nel parcheggio a fianco della sede amministrativa Savno



Inquadra il qr code per l'elenco completo dei distributori automatici sul territorio

Raccolta domiciliare di verde e ramaglie

Il servizio è a pagamento previa sottoscrizione dell'apposito modulo presso l'ecosportello.

ATTENZIONE: nel mese di gennaio il servizio non è attivo

ZONA A

CALENDARIO ZONE:

GIALLA, VERDE, CELESTE, BLU, ARANCIO

Le raccolte hanno luogo il lunedì (tranne dove diversamente indicato) nelle seguenti giornate

Febbraio	3 - 17
Marzo	3 - 17 - 31
Aprile	7 - 14 - 19 (sab) - 28
Maggio	5 - 12 - 19 - 26
Giugno	9 - 23
Luglio	7 - 21
Agosto	4 - 18
Settembre	1 - 15 - 29
Ottobre	13 - 27
Novembre	10 - 24
Dicembre	13 (sab) - 22

ZONA B

CALENDARIO ZONE:

LILLA, MARRONE, ROSSA 1, ROSSA 2

+ LE SEGUENTI VIE: via Lombardia, Vicolo della Crosetta, Via Piemonte, Via Sardegna, Via Sicilia, Via Toscana, Via Emilia, Via Calabria, Via Manin da civico 264 a 276. Le raccolte hanno luogo il lunedì (tranne dove diversamente indicato) nelle seguenti giornate

Febbraio	10 - 24
Marzo	10 - 24
Aprile	7 - 14 - 19 (sab) - 28
Maggio	5 - 12 - 19 - 26
Giugno	7 (sab) - 16 - 30
Luglio	14 - 28
Agosto	11 - 25
Settembre	8 - 22
Ottobre	6 - 20
Novembre	3 - 17
Dicembre	1 - 15 - 29

Servizio integrativo gratuito per verde e ramaglie

Da aprile a dicembre dalle 6.30 alle 11.30

VIA DON BENEDETTI - Z. I. CAMPIDUI

mercoledì 02/04/2025	mercoledì 20/08/2025
mercoledì 16/04/2025	mercoledì 03/09/2025
mercoledì 30/04/2025	mercoledì 17/09/2025
mercoledì 14/05/2025	mercoledì 01/10/2025
mercoledì 28/05/2025	mercoledì 15/10/2025
mercoledì 11/06/2025	mercoledì 29/10/2025
mercoledì 25/06/2025	mercoledì 12/11/2025
mercoledì 09/07/2025	mercoledì 26/11/2025
mercoledì 23/07/2025	mercoledì 10/12/2025
mercoledì 06/08/2025	

PRESSO PARCHEGGIO PISCINE (COLNÙ)*

mercoledì 09/04/2025	mercoledì 27/08/2025
mercoledì 23/04/2025	mercoledì 10/09/2025
mercoledì 07/05/2025	mercoledì 24/09/2025
mercoledì 21/05/2025	mercoledì 08/10/2025
mercoledì 04/06/2025	mercoledì 22/10/2025
mercoledì 18/06/2025	mercoledì 05/11/2025
mercoledì 02/07/2025	mercoledì 19/11/2025
mercoledì 16/07/2025	mercoledì 03/12/2025
mercoledì 30/07/2025	mercoledì 17/12/2025
mercoledì 13/08/2025	

* Dalle 06.30 alle 10.00 Conegliano Via Lancieri di Firenze parcheggio Piscine

Dalle 10.30 alle 11.30 Scomigo Via Pastin Santin piazzola vicino sovrappasso autostradale

Zone raccolta domiciliare del vetro

ZONA 1:

Str. Campodall'Orto	Str. Vic. Marcorà	Via Calderara	Via Inferiore
Str. dei Perinot	Str. Vic. Prezzivalli Ex	Via Calle dell'Ebreo	Via Marcorà - da Carpesica
Str. delle Bruscole	Calderara Str. Vic. S.	Via Calle dell'Oca	a Via Calpena lato sx
Str. Vic. Bassa delle	Giacomo di Rovare	Via Calpena - da via	Via Martiri delle Foibe
Tessere Str. Vic. Cal Bassa	Str. Vic. Vallon	Marcorà all'incrocio con	Via Media
Str. Vic. Calderara	Str. Vic. Varnier	Via A. Carpenè lato sx*	Via Menarè
Str. Vic. Callatta	Strada dei Botteon	Via Campodall'Orto	Via Monsignor. F. Zoppas
Str. Vic. dei Pascolati	Strada Marcorà Vecchia	Via Castel Roganzuolo	Via Pastin Santin
Str. Vic. del Redosio	Calpena Ogliano	Via Cavalla e Bruscole	Via S. Trinità
Str. Vic. Dell'Anconetta	Via C. Bianchi	Via dei Prezzivalli	Via Sotto le Cesure
Str. Vic. delle Contesse	Via Caduti nei Lager	Via del Moro	Via Vecchia Calpena
	Via Cal di Sopra	Strada delle Cesure	

* Compresa le secondarie denominate Via Calpena

ZONA 2:

Str. Vic. del Bozzet	Str. Vic. delle Spezie	via A. Carpenè lato dx	a via Calpena lato dx
Str. Vic. del Gardiol	Str. Vic. di Moriago	Via dei Bortotti	Via Montenero
Str. Vic. del Pozzo	Via Cal delle Rive	Via della Valle	Via San Pierin
Str. Vic. della Mangesa	Via Calpena - da Via	Via Mangesa delle Spezie	Via Caldregna
Str. Vic. delle Fontane	Marcorà all'incrocio con	Via Marcorà - da Carpesica	

Ecocentro: guida ai servizi

COS'È L'ECOCENTRO E A COSA SERVE?

L'ecocentro è uno spazio dedicato alla raccolta di alcuni rifiuti che per dimensioni o tipologia non possono essere conferiti al servizio di raccolta "porta a porta" o stradale. Esso contribuisce a migliorare la raccolta differenziata e ad evitare l'abbandono selvaggio di rifiuti come ingombranti (mobili, materassi, ecc.) o RAEE (lavatrici, frigoriferi, ecc.) lungo le strade e nelle campagne. In questo luogo i rifiuti vengono raccolti in modo differenziato in attesa di essere trasferiti ai vari centri di recupero.

CHI PUÒ UTILIZZARE QUESTO SERVIZIO?

Possono utilizzare il Centro di Raccolta le utenze domestiche e non domestiche regolarmente registrate nel Comune in cui si trova la piazzola, salvo nei casi del CdR

condivisi da più Comuni (intercomunali). Per accedervi è necessario esibire all'ingresso la tessera sanitaria o copia dell'ultima fattura Savno nel caso di utenza domestica. Per le attività è necessario esibire copia dell'ultima fattura Savno.

COSA SI PUÒ CONFERIRE PRESSO L'ECOCENTRO?

I rifiuti conferibili possono variare da Comune a Comune pertanto è opportuno consultare, prima di accedervi, il calendario delle raccolte o il sito internet di Savno. Per ogni giorno di apertura possono essere conferite le quantità massime indicate nella tabella sotto riportata. La valutazione della quantità conferibile è a discrezione insindacabile dell'addetto al ricevimento.

TIPOLOGIA DI RIFIUTO	POSSIBILITÀ DI CONFERIMENTO		QUANTITÀ MAX CONFERIBILE GIORNALIERA
	UTENZA DOMESTICA	UTENZA NON DOMESTICA	
Imballaggi in plastica	SI	SI	0,5 m ³
Vetro	SI	SI	0,5 m ³
Carta e cartone	SI	SI	0,5 m ³
Erba e ramaglie	SI	SI*	0,5 m ³
Legno	SI	SI	0,5 m ³
Metallo	SI	SI	0,5 m ³
Inerti	SI	NO	0,2 m ³
Ingombranti	SI	SI**	1,0 m ³
Plastica dura	SI	SI***	0,5 m ³
RAEE (apparecchiature elettriche ed elettroniche)	SI	NO****	1 pz
Neon e lampade a basso consumo	SI	NO	5 pz
Pneumatici	SI	NO	4 pz
Batterie al piombo	SI	NO	2 pz
Pile	SI	NO	10 pz
Farmaci	SI	NO	10 pz
T/F	SI	NO	10 pz
Cartucce stampanti	SI	NO	5 pz
Olio vegetale	SI	SI	10 lt
Olio minerale	SI	NO	5 lt
Indumenti (in buono stato)	SI	SI	10 pz
Contenitori di sostanze pericolose	SI	NO	10 pz
Bombolette spray	SI	NO	10 pz

*solo se derivanti da manutenzione del verde fatta in proprio sull'area di proprietà dell'utenza | **solo arredi d'ufficio
non residui di lavorazione | *fanno eccezione per le aziende i RAEE non pericolosi.

A prescindere dalla programmazione indicata in tabella, le utenze non domestiche devono effettuare il trasporto e la consegna del materiale nel rispetto di quanto previsto dalla normativa vigente.

ATTENZIONE:

- ! Verifica sempre sul calendario Savno se la raccolta è attiva presso il tuo ecocentro di riferimento.
- ! Per i conferimenti straordinari quanto a tipologie e quantità devi fare richiesta compilando l'apposito modulo da ritirare presso l'ecosportello oppure scaricabile dal sito www.savnoservizi.it nella sezione download - modulistica.
- ! Sono state istituite nuove semplici direttive per il conferimento degli inerti:
 1. Il cittadino dovrà compilare un'autocertificazione (da ritirare all'ecosportello o scaricabile dal sito www.savnoservizi.it nella sezione download - modulistica ecocentri) e potrà conferire tale materiale SOLO in presenza dell'operatore.
 2. Le attività commerciali, invece, NON essendo autorizzate dalla vigente normativa allo smaltimento di tale rifiuto presso il Centro di Raccolta, dovranno contattare l'ufficio commerciale di Savno allo 0438.1711004 che saprà fornire la soluzione più adeguata alle necessità.

Come conferire i rifiuti:

Porta i tuoi rifiuti già separati nelle diverse tipologie e ridotti di volume e colloca nei relativi contenitori secondo le indicazioni che ti fornirà il personale addetto presente all'interno del centro. Durante le operazioni di scarico, inoltre, cerca di occupare il minor spazio possibile su rampe e piattaforme e di lasciare pulita la zona di scarico.

ATTENZIONE:

- Segui sempre le indicazioni dei cartelli e del personale presente all'interno dell'Ecocentro;
- Non prendere rifiuti già presenti all'interno dell'Ecocentro;
- Non scaricare nei singoli contenitori rifiuti differenti da quelli previsti;
- Non lasciare materiale all'esterno dell'Ecocentro o all'esterno delle aree dedicate alla raccolta;
- Non sono accettati materiali provenienti da cantieri temporanei sia pure di piccola entità, ovvero derivanti da attività a domicilio, quali scarti di lavorazione di giardinieri, idraulici, imbianchini, elettricisti, imprese edili, ecc.

Norme di comportamento per la sicurezza:

- Qualora il peso del rifiuto non consenta la movimentazione in autonomia, si consiglia di recarsi al Centro di raccolta accompagnati;
- È preferibile accedere al Centro con calzature chiuse, con soles antiscivolo;
- Si consiglia di indossare guanti protettivi soprattutto per il conferimento di rifiuti pericolosi, abrasivi o taglienti;
- In ogni caso attenersi alle indicazioni di sicurezza presenti all'Ecocentro e alle disposizioni del personale di servizio.
- L'accesso all'Ecocentro è consentito ad un numero di utenti tale da permettere l'utilizzo della struttura in condizioni di sicurezza.



Centro di raccolta - Ecocentro - CARD

Inquadra
QR code per
ubicazione
precisa

Il centro di raccolta si trova in Via Ca' di Villa - Campolongo - Conegliano



ORARIO

lunedì:		14:00–17:00
martedì:	08:00–12:00	
mercoledì:	08:00–12:00	14:00–17:00
giovedì:	08:00–12:00	
venerdì:	08:00–12:00	
sabato:	08:00–12:00	14:00–17:00

Il Centro di raccolta rimarrà chiuso per festività nell'intera giornata di sabato 16 agosto, lunedì 18 agosto, sabato 27 dicembre e nei pomeriggi di sabato 19 aprile, mercoledì 24 dicembre e mercoledì 31 dicembre.

MATERIALI CONFERIBILI

Carta, cartone, imballaggi in plastica, vetro, verde, ingombranti, legno, metallo, plastica dura, inerti, pneumatici, olio vegetale, olio minerale, accumulatori al piombo, pile, farmaci, contenitori T e/o F, toner, RAEE, indumenti usati, neon, lampadine a basso consumo, lampade fluorescenti, tappi in sughero, tappi in plastica.

MATERIALI NON CONFERIBILI

Rifiuto secco, umido, rifiuti provenienti da cicli di produzione, amianto/ eternit, carta catramata, lana di roccia/vetro, rifiuti agricoli, materiale combusto, pezzi di auto, liquidi infiammabili, materiale esplosivo.

Consultare alla sezione **Ecocentro: guida ai servizi** le regole di accesso al Centro di Raccolta e le quantità massime consentite per il conferimento dei materiali.