



COMUNE DI
CONEGLIANO
ZONA ARANCIONE



2025

postatarget
magazine

MBPA/NE/0106/2017 - 09/11/2017
TESTATA SAVNOINFORMA

Posteitaliane

Inquadra il QR code e
scarica la SAVNOAPP



Le nuove infrastrutture rischiano di deturpare il paesaggio naturale. Elena Paroucheva, artista che trasforma i tralicci dell'alta tensione già esistenti in opere d'arte, con le sue opere vuole conciliare in modo innovativo il rapporto tra uomo e natura.

ELENA PAROUCHEVA, ONDINA



Gennaio

2025

1 MER	Maria Madre di Dio				
2 GIO	S. Basilio Vescovo	UMIDO SECCO	CARTA PLASTICA/LATTINE	ATTENZIONE RACCOLTA MODIFICATA	
3 VEN	S. Genoveffa				
4 SAB	S. Ermete	UMIDO			
5 DOM	S. Amelia				
6 LUN	Epifania di N.S.				
7 MAR	S. Luciano, S. Raimondo				☾
8 MER	S. Massimo, S. Severino	UMIDO			
9 GIO	S. Giuliano Martire	SECCO	CARTA PLASTICA/LATTINE		
10 VEN	S. Aldo Eremita				
11 SAB	S. Iginò Papa	UMIDO			
12 DOM	S. Modesto Martire				
13 LUN	S. Ilario				☉
14 MAR	S. Felice Martire, S. Bianca				
15 MER	S. Mauro Abate	UMIDO			
16 GIO	S. Marcello Papa	SECCO	CARTA PLASTICA/LATTINE		
17 VEN	S. Antonio Abate				
18 SAB	S. Liberata	UMIDO			
19 DOM	S. Mario Martire				
20 LUN	S. Sebastiano				
21 MAR	S. Agnese				☾
22 MER	S. Vincenzo Martire	UMIDO			
23 GIO	S. Emerenziana	SECCO	CARTA PLASTICA/LATTINE		
24 VEN	S. Francesco di Sales				
25 SAB	Conversione di S. Paolo	UMIDO			
26 DOM	SS. Tito e Timoteo, S. Paola				
27 LUN	S. Angela Merici				
28 MAR	S. Tommaso d'Aquino, S. Valerio				
29 MER	S. Costanzo, S. Cesario	UMIDO			☉
30 GIO	S. Martina, S. Savina	SECCO	CARTA PLASTICA/LATTINE		
31 VEN	S. Giovanni Bosco				

Protagonista dell'opera è la terra, setacciata, impastata con acqua e colla naturale, stesa su tavole di legno e poi modellata con le dita. Il calore del sole la asciuga e ne scolpisce la forma finale. Così facendo l'artista vuole portare "un pezzo di paesaggio" dentro la casa perché la terra è viva e vive insieme alle persone che vi abitano.

Guerrino Dirindin,
Racconti di terra e di fiume



Courtesy dell'Artista

Febbraio

2025

1 SAB	S. Verdiana	UMIDO			
2 DOM	Present. del Signore, Candelora				
3 LUN	S. Biagio, S. Oscar, S. Cinzia				
4 MAR	S. Gilberto				
5 MER	S. Agata	UMIDO			☾
6 GIO	S. Paolo Miki	SECCO	CARTA	PLASTICA/LATTINE	
7 VEN	S. Teodoro Martire				
8 SAB	S. Girolamo Emiliani	UMIDO			
9 DOM	S. Apollonia				
10 LUN	S. Arnaldo, S. Scolastica				
11 MAR	S. Dante, B.V. di Lourdes				
12 MER	S. Eulalia	UMIDO			☉
13 GIO	S. Maura	SECCO	CARTA	PLASTICA/LATTINE	
14 VEN	S. Valentino Martire, Festa degli Innamorati				
15 SAB	S. Faustino	UMIDO			
16 DOM	S. Giuliana Vergine				
17 LUN	S. Donato Martire				
18 MAR	S. Simone Vescovo				
19 MER	S. Mansueto, S. Tulio	UMIDO			
20 GIO	S. Silvano, S. Eleuterio	SECCO	CARTA	PLASTICA/LATTINE	☾
21 VEN	S. Pier Damiani, S. Eleonora				
22 SAB	S. Margherita	UMIDO			
23 DOM	S. Renzo				
24 LUN	S. Edilberto Re, S. Mattia				
25 MAR	S. Cesario, S. Vittorino				
26 MER	S. Romeo	UMIDO			
27 GIO	S. Leandro	SECCO	CARTA	PLASTICA/LATTINE	
28 VEN	S. Romano Abate				☉

Il riciclo dei rifiuti è importante per la salvaguardia dell'ambiente, ed è importante anche non abbandonarli. Molti artisti cercano di sensibilizzare al riciclo dei rifiuti, tra cui Annarita Serra, che attraverso la plastica raccolta dalle spiagge, compone ritratti di protagonisti famosi, che attirano quindi lo spettatore.

Annarita Serra, La Venere



Courtesy dell'Artista

Marzo

2025

1 SAB	S. Albino	UMIDO			
2 DOM	S. Basileo Martire				
3 LUN	S. Cunegonda				
4 MAR	S. Casimiro, S. Lucio				
5 MER	S. Adriano, Le Ceneri	UMIDO			
6 GIO	S. Giordano	SECCO	CARTA	PLASTICA/LATTINE	☾
7 VEN	S. Felicità, S. Perpetua				
8 SAB	S. Giovanni di Dio	UMIDO			
9 DOM	I di Quaresima				
10 LUN	S. Semplicio Papa				
11 MAR	S. Costantino				
12 MER	S. Massimiliano	UMIDO			
13 GIO	S. Arrigo, S. Eufrasia V.	SECCO	CARTA	PLASTICA/LATTINE	
14 VEN	S. Matilde Regina				☽
15 SAB	S. Longino, S. Luisa	UMIDO			
16 DOM	II di Quaresima				
17 LUN	S. Patrizio				
18 MAR	S. Cirillo, S. Salvatore				
19 MER	S. Giuseppe, Festa del papà	UMIDO			
20 GIO	S. Alessandra Martire	SECCO	CARTA	PLASTICA/LATTINE	
21 VEN	S. Benedetto				
22 SAB	S. Lea	UMIDO			☾
23 DOM	III di Quaresima				
24 LUN	S. Romolo				
25 MAR	Annunc. del Signore				
26 MER	S. Teodoro, S. Romolo, S. Emanuele	UMIDO			
27 GIO	S. Augusto	SECCO	CARTA	PLASTICA/LATTINE	
28 VEN	S. Sisto III Papa				
29 SAB	S. Secondo Martire	UMIDO			☽
30 DOM	IV di Quaresima				
31 LUN	S. Beniamino Martire				

Il rapporto tra uomo e natura e le tematiche ambientali sono alla base della poetica di Giorgia Severi. L'artista lavora sul concetto di "archiviazione del paesaggio": durante la residenza "Officina Malanotte" che si è tenuta presso Bonotto delle Tezze a Vazzola, ha registrato la superficie della corteccia di una vite con la tecnica del frottage, posizionando sul tronco una tela di recupero tinta con il vino locale.

Giorgia Severi
mentre esegue il frottage



Foto: Nico Corne

Aprile

2025

1 MAR	S. Ugo Vescovo			
2 MER	S. Francesco di P.	UMIDO		
3 GIO	S. Riccardo V.	SECCO	CARTA	PLASTICA/LATTINE
4 VEN	S. Isidoro Vescovo			
5 SAB	S. Vincenzo Ferrer	UMIDO		☾
6 DOM	V di Quaresima			
7 LUN	S. Ermanno			
8 MAR	S. Alberto Dionigi, S. Walter			
9 MER	S. Maria Cleofe	UMIDO		
10 GIO	S. Terezio Martire	SECCO	CARTA	PLASTICA/LATTINE
11 VEN	S. Stanislao Vescovo			
12 SAB	S. Giulio Papa	UMIDO		
13 DOM	Le Palme			☉
14 LUN	S. Abbondio			
15 MAR	S. Annibale			
16 MER	S. Lamberto	UMIDO		
17 GIO	S. Aniceto Papa	SECCO	CARTA	PLASTICA/LATTINE
18 VEN	S. Galdino Vescovo			
19 SAB	S. Ermogene Martire	UMIDO		! CENTRO DI RACCOLTA CHIUSO IL POMERIGGIO
20 DOM	Pasqua di Resurrezione			
21 LUN	Dell'Angelo			☾
22 MAR	S. Caio			
23 MER	S. Giorgio Martire	UMIDO		
24 GIO	S. Fedele, S. Gastone	SECCO	CARTA	PLASTICA/LATTINE
25 VEN	S. Marco Evangelista, Festa della Liberazione			
26 SAB	S. Cleto, S. Marcellino Mart.	UMIDO		
27 DOM	D. in Albis			●
28 LUN	S. Valeria, S. Pietro Chanel			
29 MAR	S. Caterina da Siena			
30 MER	S. Pio V Papa, S. Mariano	UMIDO		

L'azione dell'uomo, se non controllata, può causare enormi danni all'ambiente e nascondere le proprie azioni dietro l'etichetta del "greenwashing" non è certo una soluzione. Il murale di Banksy rappresentante un albero con la chioma naturale sostituita da un semplice getto di vernice verde, vuole essere una denuncia di quanto pericolosa possa essere la mano dell'uomo.

"L'albero" di Banksy



Maggio

2025

1 GIO	San Giuseppe Art., Festa del Lavoro			
2 VEN	S. Cesare, S. Atanasio			
3 SAB	S. Filippo, S. Giacomo	UMIDO SECCO	CARTA PLASTICA/LATTINE	! ATTENZIONE RACCOLTA MODIFICATA
4 DOM	S. Silvano, S. Nereo			☾
5 LUN	S. Pellegrino Martire	UMIDO		
6 MAR	S. Giuditta Martire			
7 MER	S. Flavia, S. Fulvio	UMIDO		
8 GIO	S. Desiderato, S. Vittore M.	SECCO	CARTA PLASTICA/LATTINE	
9 VEN	S. Gregorio Vescovo, S. Duilio			
10 SAB	S. Antonino, S. Cataldo	UMIDO		
11 DOM	S. Fabio Martire, Festa della Mamma			
12 LUN	S. Rossana	UMIDO		☉
13 MAR	S. Emma			
14 MER	S. Mattia Apostolo	UMIDO		
15 GIO	S. Torquato, S. Achille	SECCO	CARTA PLASTICA/LATTINE	
16 VEN	S. Ubaldo Vescovo			
17 SAB	S. Pasquale Conf.	UMIDO		
18 DOM	S. Giovanni I Papa			
19 LUN	S. Pietro di Morrone	UMIDO		
20 MAR	S. Bernardino da S.			☾
21 MER	S. Vittorio Martire	UMIDO		
22 GIO	S. Rita da Cascia	SECCO	CARTA PLASTICA/LATTINE	
23 VEN	S. Desiderio Vescovo			
24 SAB	B.V. Maria Ausiliatrice	UMIDO		
25 DOM	S. Beda Conf., S. Urbano			
26 LUN	S. Filippo Neri	UMIDO		
27 MAR	S. Agostino			☉
28 MER	S. Emilio M., S. Ercole	UMIDO		
29 GIO	S. Massimino Vescovo	SECCO	CARTA PLASTICA/LATTINE	
30 VEN	S. Felice I Papa, S. Ferdinando			
31 SAB	Visitazione B.V.M.	UMIDO		

La plastica è ormai un materiale indispensabile nelle nostre vite, ma rappresenta anche una minaccia per l'ambiente, perché l'uomo la utilizza male. L'Opera di Piero Guccione è stata realizzata con diversi materiali, come la plastica, per ricreare un paesaggio denunciando la quantità di detriti che spesso si trovano sulla spiaggia.

Piero Guccione, Paesaggio, 2004-05



Credits: Archivio Piero Guccione

Giugno

2025

1 DOM	Ascensione del Signore			
2 LUN	S. Marcellino, Festa della Repubblica			
3 MAR	S. Carlo L. List			☉
4 MER	S. Quirino Vescovo	UMIDO		
5 GIO	S. Bonifacio Vescovo	SECCO	CARTA	PLASTICA/LATTINE
6 VEN	S. Norberto Vescovo			
7 SAB	S. Roberto Vescovo	UMIDO		
8 DOM	Pentecoste			
9 LUN	S. Primo, S. Efrem	UMIDO		
10 MAR	S. Diana, S. Marcella			
11 MER	S. Barnaba Ap.	UMIDO		☉
12 GIO	S. Guido, S. Onofrio	SECCO	CARTA	PLASTICA/LATTINE
13 VEN	S. Antonio da Padova			
14 SAB	S. Eliseo	UMIDO		
15 DOM	SS. Trinità			
16 LUN	S. Aureliano	UMIDO		
17 MAR	S. Gregorio Barbarigo, S. Adolfo			
18 MER	S. Marina	UMIDO		☉
19 GIO	S. Gervasio, S. Romualdo Abate	SECCO	CARTA	PLASTICA/LATTINE
20 VEN	S. Silverio Papa, S. Ettore			
21 SAB	S. Luigi Gonzaga	UMIDO		
22 DOM	Corpus Domini			
23 LUN	S. Lanfranco Vescovo	UMIDO		
24 MAR	Nativ. S. Giovanni B.			
25 MER	S. Guglielmo Abate	UMIDO		☉
26 GIO	S. Vigilio Vescovo	SECCO	CARTA	PLASTICA/LATTINE
27 VEN	S. Cirillo d'Alessandria			
28 SAB	S. Attilio	UMIDO		
29 DOM	SS. Pietro e Paolo			
30 LUN	SS. Primi Martiri	UMIDO		

Pierluigi Slis estrapola frammenti da opere realizzate in precedenza e li pone in relazione fra loro, componendo diversi scenari di terra, di roccia e di acqua per offrire nuovi punti di vista sul mondo e nuovi confini legati alle tante fragilità del presente.

Pierluigi Slis, Terre fragili



Courtesy dell'Artista

Luglio

2025

1 MAR	S. Teobaldo Eremita				
2 MER	S. Ottone	UMIDO			☉
3 GIO	S. Tommaso Apostolo	SECCO	CARTA	PLASTICA/LATTINE	
4 VEN	S. Elisabetta, S. Rossella				
5 SAB	S. Antonio M. Z.	UMIDO			
6 DOM	S. Maria Goretti				
7 LUN	S. Edda, S. Claudio	UMIDO			
8 MAR	S. Adriano, S. Priscilla				
9 MER	S. Armando, S. Letizia	UMIDO			
10 GIO	S. Felicità, S. Silvana	SECCO	CARTA	PLASTICA/LATTINE	☉
11 VEN	S. Benedetto, S. Olga, S. Fabrizio				
12 SAB	S. Fortunato Martire	UMIDO			
13 DOM	S. Enrico Imperatore				
14 LUN	S. Camillo de Lellis	UMIDO			
15 MAR	S. Bonaventura				
16 MER	N.S. del Carmelo	UMIDO			
17 GIO	S. Alessio Conf.	SECCO	CARTA	PLASTICA/LATTINE	
18 VEN	S. Calogero, S. Federico Vescovo				☉
19 SAB	S. Giusta, S. Simmaco	UMIDO			
20 DOM	S. Elia Profeta, S. Margherita				
21 LUN	S. Lorenzo da Brindisi	UMIDO			
22 MAR	S. Maria Maddalena				
23 MER	S. Brigida	UMIDO			
24 GIO	S. Cristina	SECCO	CARTA	PLASTICA/LATTINE	●
25 VEN	S. Giacomo Apostolo				
26 SAB	S. Anna, S. Gioacchino	UMIDO			
27 DOM	S. Lilians, S. Aurelio				
28 LUN	S. Nazario, S. Innocenzo	UMIDO			
29 MAR	S. Marta				
30 MER	S. Pietro Crisologo	UMIDO			
31 GIO	S. Ignazio di Loyola	SECCO	CARTA	PLASTICA/LATTINE	

Con il **Fast Fashion**, la produzione di vestiti è aumentata a dismisura, causando gravi danni all'ambiente per l'uso di materiali di bassa qualità, coloranti dannosi e fibre non riciclabili. L'opera di Michelangelo Pistoletto rappresenta la Venere con mela di Bertel Thorvaldsen affiancata ad una montagna di stracci, per evidenziare il contrasto tra la classicità e il disordine della vita moderna.

Michelangelo Pistoletto,
Venere degli Stracci, 1967



Credits: JP Dalbéra by Flickr

Agosto

2025

1 VEN	S. Alfonso				☾
2 SAB	S. Eusebio, S. Gustavo	UMIDO			
3 DOM	S. Lidia				
4 LUN	S. Nicodemo, S. Giovanni M.V.	UMIDO			
5 MAR	S. Osvaldo				
6 MER	Trasfigurazione N.S.	UMIDO			
7 GIO	S. Gaetano da Thiene	SECCO	CARTA	PLASTICA/LATTINE	
8 VEN	S. Domenico Conf.				
9 SAB	S. Romano, S. Fermo	UMIDO			☉
10 DOM	S. Lorenzo Martire				
11 LUN	S. Chiara	UMIDO			
12 MAR	S. Giuliano				
13 MER	S. Ippolito, S. Ponziano	UMIDO			
14 GIO	S. Alfredo	SECCO	CARTA	PLASTICA/LATTINE	
15 VEN	Assunzione Maria Vergine, Ferragosto				
16 SAB	S. Stefano, S. Rocco	UMIDO			! CENTRO DI RACCOLTA CHIUSO ☾
17 DOM	S. Giacinto Confessore				
18 LUN	S. Elena Imp.	UMIDO			! CENTRO DI RACCOLTA CHIUSO
19 MAR	S. Ludovico, S. Italo				
20 MER	S. Bernardo Abate	UMIDO			
21 GIO	S. Pio X	SECCO	CARTA	PLASTICA/LATTINE	
22 VEN	S. Maria Regina				
23 SAB	S. Rosa da Lima, S. Manlio	UMIDO			●
24 DOM	S. Bartolomeo Ap.				
25 LUN	S. Ludovico	UMIDO			
26 MAR	S. Alessandro Martire				
27 MER	S. Monica, S. Anita	UMIDO			
28 GIO	S. Agostino	SECCO	CARTA	PLASTICA/LATTINE	
29 VEN	Martirio S. Giovanni B.				
30 SAB	S. Faustina, S. Tecla	UMIDO			
31 DOM	S. Aristide Martire				☾

L'importanza di tutelare l'ambiente è un tema fondamentale anche nella letteratura. **Andrea Zanzotto**, poeta e intellettuale di Pieve di Soligo scriveva: "Bisogna capire che salvare il paesaggio della propria terra è salvare l'anima di chi l'abita". In foto opera di Manuel Gualandi e Diego De Martin ispirata alla raccolta "Sovrimpressioni" del grande poeta.

S.4, dalla serie "Sovrimpressioni",
Manuel Gualandi / Diego De Martin



Settembre

2025

1 LUN	S. Egidio Abate	UMIDO		
2 MAR	S. Elpidio Vescovo			
3 MER	S. Gregorio Martire, S. Marino	UMIDO		
4 GIO	S. Rosalia	SECCO	CARTA	PLASTICA/LATTINE
5 VEN	S. Vittorino Vescovo			
6 SAB	S. Petronio, S. Umberto	UMIDO		
7 DOM	S. Regina			○
8 LUN	Nativ. B.V. Maria	UMIDO		
9 MAR	S. Sergio Papa, S. Gorgonio			
10 MER	S. Nicola da Tol., S. Pulcheria	UMIDO		
11 GIO	S. Diomede Martire	SECCO	CARTA	PLASTICA/LATTINE
12 VEN	SS. Nome Di Maria, S. Guido			
13 SAB	S. Maurilio, S. Giovanni Cris.	UMIDO		
14 DOM	Esaltaz. S. Croce			◐
15 LUN	B. V. Addolorata	UMIDO		
16 MAR	S. Cornelio, S. Cipriano			
17 MER	S. Roberto Bellarmino	UMIDO		
18 GIO	S. Sofia Martire	SECCO	CARTA	PLASTICA/LATTINE
19 VEN	S. Gennaro Vescovo			
20 SAB	S. Eustachio, S. Candida	UMIDO		
21 DOM	S. Matteo Apostolo			●
22 LUN	S. Maurizio Martire	UMIDO		
23 MAR	S. Pio da Pietrelcina			
24 MER	S. Pacifico Conf.	UMIDO		
25 GIO	S. Aurelia	SECCO	CARTA	PLASTICA/LATTINE
26 VEN	S. Cosimo, S. Damiano			
27 SAB	S. Vincenzo De' Paoli	UMIDO		
28 DOM	S. Venceslao Martire			
29 LUN	S. Michele, S. Gabriele, S. Raffaele	UMIDO		
30 MAR	S. Girolamo Dottore			◐

Dal punto di vista ambientale, i metalli presentano due aspetti positivi: riciclabilità e durabilità. Sono utilizzati in architettura per creare elementi strutturali ed estetici di grande impatto. Il Museo Guggenheim di Bilbao ad esempio è un'opera d'arte a sé. Le superfici di facciata sono rivestite di **titanio**, un metallo molto tenace e resistente, poste al di sopra di un basamento di pietra chiara.

Frank O. Gehry,
Guggenheim Museum Bilbao



Credits: Antonio Gabola, Unsplash

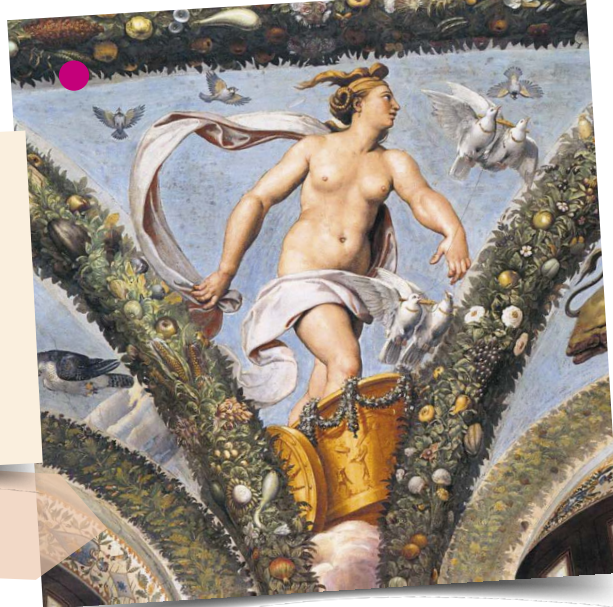
Ottobre

2025

1 MER	S. Teresa del B. G.	UMIDO		
2 GIO	SS. Angeli Custodi, Festa dei nonni	SECCO	CARTA	PLASTICA/LATTINE
3 VEN	S. Gerardo Abate			
4 SAB	S. Francesco d'Assisi	UMIDO		
5 DOM	S. Placido Martire			
6 LUN	S. Bruno Abate			
7 MAR	N.S. del Rosario			○
8 MER	S. Pelagia, S. Reparata	UMIDO		
9 GIO	S. Dionigi, S. Ferruccio	SECCO	CARTA	PLASTICA/LATTINE
10 VEN	S. Daniele M.			
11 SAB	S. Firmino Vescovo	UMIDO		
12 DOM	S. Serafino Capp.			
13 LUN	S. Edoardo Re			●
14 MAR	S. Callisto I Papa			
15 MER	S. Teresa d'Avila	UMIDO		
16 GIO	S. Edvige, S. Margherita A., S. Gallo	SECCO	CARTA	PLASTICA/LATTINE
17 VEN	S. Ignazio d'A., S. Rodolfo			
18 SAB	S. Luca Evangelista	UMIDO		
19 DOM	S. Isacco Martire, S. Laura			
20 LUN	S. Irene			
21 MAR	S. Orsola			●
22 MER	S. Donato Vescovo	UMIDO		
23 GIO	S. Giovanni da C.	SECCO	CARTA	PLASTICA/LATTINE
24 VEN	S. Antonio M.C.			
25 SAB	S. Crispino, S. Daria	UMIDO		
26 DOM	S. Evaristo Papa			
27 LUN	S. Fiorenzo Vescovo			
28 MAR	S. Simone			
29 MER	S. Ermelinda, S. Massimiliano	UMIDO		●
30 GIO	S. Germano Vescovo	SECCO	CARTA	PLASTICA/LATTINE
31 VEN	S. Lucilla, S. Quintino			

In natura le tipologie di specie vegetali presenti sono davvero varie, e anche nell'arte spesso possiamo notarlo, come all'interno dell'affresco nella volta della Loggia di Villa Farnesina a Roma, realizzata da Raffaello con alcuni allievi nel 1517-1519, dove vengono rappresentate ben 170 differenti specie vegetali.

Affresco, villa La Farnesina, Roma



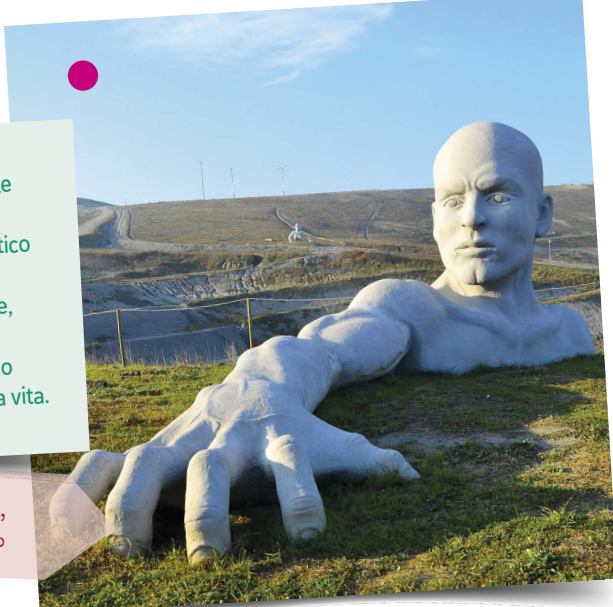
Novembre

2025

1 SAB	Tutti i Santi				
2 DOM	Commemoraz. Defunti				
3 LUN	S. Martino, S. Silvia	UMIDO			! ATTENZIONE RACCOLTA MODIFICATA
4 MAR	S. Carlo Borromeo				
5 MER	S. Zaccaria Prof.	UMIDO			○
6 GIO	S. Leonardo Abate	SECCO	CARTA	PLASTICA/LATTINE	
7 VEN	S. Ernesto Abate				
8 SAB	S. Goffredo Vescovo	UMIDO			
9 DOM	S. Oreste, S. Ornella				
10 LUN	S. Leone Magno				
11 MAR	S. Martino di Tours				
12 MER	S. Renato Martire, S. Elsa	UMIDO			●
13 GIO	S. Diego, S. Omobono	SECCO	CARTA	PLASTICA/LATTINE	
14 VEN	S. Giocondo Vescovo				
15 SAB	S. Alberto M., S. Arturo	UMIDO			
16 DOM	S. Margherita di Scozia				
17 LUN	S. Elisabetta				
18 MAR	S. Oddone Abate				
19 MER	S. Fausto Martire	UMIDO			
20 GIO	S. Benigno	SECCO	CARTA	PLASTICA/LATTINE	●
21 VEN	Present. B.V. Maria				
22 SAB	S. Cecilia V.	UMIDO			
23 DOM	S. Clemente Papa				
24 LUN	Cristo Re e S. Flora				
25 MAR	S. Caterina d'Aless.				
26 MER	S. Corrado Vescovo	UMIDO			
27 GIO	S. Massimo, S. Virgilio	SECCO	CARTA	PLASTICA/LATTINE	
28 VEN	S. Giacomo				●
29 SAB	S. Saturnino Martire	UMIDO			
30 DOM	I d'Avvento, S. Andrea Ap.				

Una discarica può convivere con opere d'arte e con un teatro? Succede a Peccioli, nelle colline toscane tra Pisa e Volterra: un autentico Museo D'Arte Contemporanea a Cielo Aperto (MACCA) dove sculture gigantesche, intitolate "Presenze", rappresentano figure umane generate da una terra che non è solo distruzione ma occasione speciale di nuova vita.

Naturaliter, "Presenze", 2011, installazione artistica, fibre di cemento



Credits: Behvedere Spa

Dicembre

2025

1 LUN	S. Ansano				
2 MAR	S. Bibiana, S. Savino				
3 MER	S. Francesco Saverio	UMIDO			
4 GIO	S. Barbara, S. Giovanni Dam.	SECCO	CARTA	PLASTICA/LATTINE	
5 VEN	S. Giulio Martire				○
6 SAB	S. Nicola Vescovo	UMIDO			
7 DOM	II d'Avvento, S. Ambrogio Vescovo				
8 LUN	Immacolata Concezione				
9 MAR	S. Siro				
10 MER	N.S. di Loreto	UMIDO			
11 GIO	S. Damaso Papa	SECCO	CARTA	PLASTICA/LATTINE	●
12 VEN	S. Giovanna F.				
13 SAB	S. Lucia V.	UMIDO			
14 DOM	III d'Avvento, S. Giovanni D. Cr., S. Pompeo				
15 LUN	S. Valeriano				
16 MAR	S. Albina				
17 MER	S. Lazzaro	UMIDO			
18 GIO	S. Graziano Vescovo	SECCO	CARTA	PLASTICA/LATTINE	
19 VEN	S. Fausta, S. Dario				
20 SAB	S. Liberato Martire	UMIDO			●
21 DOM	IV d'Avvento, S. Pietro Canisio				
22 LUN	S. Francesca Cabrini				
23 MAR	S. Giovanni da K., S. Vittoria				
24 MER	S. Delfino	UMIDO SECCO	CARTA PLASTICA/LATTINE	! RACCOLTA MODIFICATA CENTRO DI RACCOLTA CHIUSO IL POMERIGGIO	
25 GIO	Natale del Signore				
26 VEN	S. Stefano				
27 SAB	S. Giovanni Ap.	UMIDO		! CENTRO DI RACCOLTA CHIUSO	●
28 DOM	SS. Innocenti Martiri				
29 LUN	S. Tommaso Becket				
30 MAR	S. Eugenio Vescovo, S. Ruggero				
31 MER	S. Silvestro Papa	UMIDO		! CENTRO DI RACCOLTA CHIUSO IL POMERIGGIO	

Umido

SI Scarti di cucina, alimenti avariati o scaduti, gusci d'uovo, gusci di cozze, scarti di frutta o verdura, fondi di caffè, filtri di the, fiori recisi, ceneri spente di caminetti, tovaglioli e fazzoletti di carta usati, foglie e rametti sminuzzati in piccole quantità, lettiere di piccoli animali non sintetiche e compostabili, imballaggi in mater-bi, stoviglie e posate compostabili. Materiali compostabili, ad esempio aventi i simboli:



NO Vetro, alluminio, carta e plastica, pannolini, assorbenti, rifiuti tossici e/o nocivi, stracci anche se bagnati, vaschette per alimenti o barattoli.

Imballaggi in plastica

SI Imballaggi in plastica (sigla PE-PET-PP e PS): bottiglie, borsette, buste e sacchetti per alimenti in genere (riso, pasta...), vaschette per alimenti, contenitori per liquidi come shampoo, detersivi, detersivi, vasetti per yogurt, film e pellicole per imballaggi (cellophane, nylon), contenitori in polistirolo (sigla PS) come per esempio quelli della carne, del formaggio ecc, cassette in plastica per frutta e verdura, imballaggi poliaccoppiati a base plastica (es. pacchetto di caffè, surgelati, snack, ecc), piatti e bicchieri monouso in plastica, grucce appendiabiti se acquistate insieme all'abito.

NO Posate in plastica, sedie e tavolini, giocattoli e oggetti vari in plastica, cd, musicassette e videocassette, cavi elettrici, canne per l'irrigazione, sacchetti freezer.

Lattine

SI Lattine in alluminio (AL o ALU), scatolette in metallo (ACC) (per pelati, tonno...), tubetti metallici vuoti, fogli e vaschette in alluminio, tappi a corona, chiusure metalliche per vasetti, posate in acciaio, bombole spray completamente svuotate (panna montata, lacche per capelli, deodoranti, schiume da barba ecc).

NO Bombe di gas, recipienti di gas tecnici, RAEE o parti di essi, pile e batterie, accendini o accendigas, imballaggi di materiale esplosivo, rifiuti ospedalieri.

Carta, cartone e Tetrapack

SI Giornali, riviste, fumetti, stampa commerciale (depliant e pieghevoli pubblicitari), sacchetti per pane o frutta puliti, fogli di carta di ogni tipo e dimensione (dal poster al postit), imballaggi in cartone e cartoncino (scatole di pasta, riso, uova, detersivi, scarpe, ecc.), contenitori tetrapack lavati e ridotti di volume (latte, succhi, vino, panna, ecc.), imballaggi poliaccoppiati a base carta (pacchetto biscotti, surrogati pane, ecc, fatti esternamente di carta - si riconosce strappando la confezione - e rivestiti in argento all'interno), salviette e asciugamani, gratta e vinci, biglietti dei mezzi di trasporto.

NO Carte oleate (quelle dei salumi), carte sintetiche (ovvero non cellulose) es. carte per decorazione, carta adesiva, ecc), carta forno, carta unta o sporca, carta carbone, carta vetrata, nylon, cellophane, moduli continui di etichette.

Vetro

SI Bottiglie di vetro, bicchieri di vetro, vasetti di vetro anche se rotti. Attenzione: nel conferire il vetro non frantumare il rifiuto per non creare peso eccessivo.

NO Specchi, ceramica e porcellana, tutti i tipi di lampadine, neon, pyrex e cristallo.

Secco

SI Lampadine a incandescenza, assorbenti, calze di nylon, carta carbone, carta oleata (es. quella dei salumi), cassette audio e video, compact disc e floppy disc, cocci di ceramica e terracotta, posate in plastica, polveri dell'aspirapolvere, oggetti in plastica e gomma (giocattoli, penne, accendini...), stracci e tessuti, sacchetti freezer, fazzoletti di carta, mascherine, guanti e dispositivi di protezione individuale.

NO Rifiuti riciclabili (vetro, alluminio, carta e plastica), rifiuti tossici e/o nocivi, oggetti voluminosi, contenitori tetrapack (latte, succhi, vino, panna...), imballaggi poliaccoppiati a base carta e a base plastica (es. pacchetto di caffè, surgelati, pacchetto biscotti, surrogati pane, ecc), lampadine a basso consumo e neon, piatti e bicchieri monouso in plastica, grucce appendiabiti.



Raccolta porta a porta

Il rifiuto umido va conferito in sacchetti compostabili nel bidoncino marrone (o verde). Il bidone deve essere esposto la sera prima del giorno di raccolta. I sacchetti devono essere chiusi. Chi ne ha la possibilità può effettuare il compostaggio domestico.



Raccolta porta a porta

La plastica va conferita assieme alle lattine nell'apposito sacchetto azzurro fornito da Savno. Una volta terminato, il set di sacchetti per la raccolta di plastica e lattine va ritirato presso l'ecosportello oppure presso i distributori automatici Savno. Non verranno raccolti rifiuti conferiti in sacchi non conformi. I rifiuti vanno gettati puliti e privi di residui.



Raccolta porta a porta

Le lattine vanno conferite assieme alla plastica nell'apposito sacchetto azzurro fornito da Savno. Una volta terminato, il set di sacchetti per la raccolta di plastica e lattine va ritirato presso l'ecosportello oppure presso i distributori automatici Savno. Non verranno raccolti rifiuti conferiti in sacchi non conformi. I rifiuti vanno gettati puliti e privi di residui.



Raccolta porta a porta

La carta va conferita nell'apposito contenitore senza sacchetti. Il bidone deve essere esposto la sera prima del giorno di raccolta. I cartoni di piccole dimensioni vanno conferiti piegati e pressati nel bidone senza ostacolare lo svuotamento. I cartoni voluminosi vanno portati al Centro di Raccolta. Togliere tutte le parti adesive, in plastica o metalliche (es. le spirali sui quaderni). È attivo per le aziende un servizio di raccolta a domicilio dei cartoni commerciali. Per info e adesioni contattare lo 0438 1711060.



Raccolta stradale

Il vetro va conferito senza sacchetti nella campana verde presso le isole ecologiche. Se necessario sciaccia bottiglie e vasetti prima di gettarli, soprattutto se contengono conserve e oli.



Raccolta porta a porta

Il rifiuto secco va conferito in sacchetti nel bidone nero (o grigio). Il bidone deve essere esposto la sera prima del giorno di raccolta. Esporre il contenitore per la raccolta del secco solo quando è pieno.

Ingombranti

SI Oggetti voluminosi e rifiuti ingombranti di uso domestico non riciclabili che, per dimensioni eccessive, non possono essere conferiti nel contenitore del secco (ad esempio poltrone, materassi...).

NO Residui di ristrutturazione e macerie, inerti, elettrodomestici.

Pile e farmaci Ognuno nel proprio contenitore

SI Pile a stilo (per torce, radio, ...), pile a bottone (per orologi, calcolatrici...), pile rettangolari, batterie. Medicinali scaduti e inservibili, fiale per iniezione.

NO Batterie per auto (vanno conferite a parte all'ecocentro), cosmetici, smalto per unghie, siringhe.

Ecocentro

I rifiuti ingombranti vanno conferiti all'ecocentro oppure tramite servizio a domicilio (nei mesi attivi) su prenotazione presso il proprio ecosportello di riferimento. I sacchi voluminosi di rifiuto secco non sono considerati ingombranti. È vietato abbandonare i rifiuti sul territorio.



Contenitori territoriali e/o Ecocentro

Le pile vanno conferite nell'apposito contenitore presso i negozi di elettrodomestici, i supermercati oppure all'ecocentro. I farmaci vanno privati degli imballaggi di cartone e vanno conferiti nei contenitori presso le farmacie e/o l'ecocentro se previsto. Non inserire siringhe e t/f. Non buttare l'intera confezione!

Verde e ramaglie

SI Sfalci d'erba, fiori recisi, ramaglie, piante senza terra, potature di alberi e siepi legate a fascine, residui vegetali da pulizia dell'orto.

NO Terra, sassi, scarti edili, vasi e cassette di plastica per piante, scarti vegetali provenienti da florovivai professionale.

Ecocentro

Il rifiuto verde va conferito presso l'ecocentro oppure tramite servizio a domicilio previa convenzione a pagamento presso l'ecosportello.

Contenitori etichettati T/F

SI Contenitori vuoti riportanti i simboli di pericolosità come ad esempio: bombolette spray con il simbolo "fiamma", contenitori con il simbolo "teschio" (barattoli vuoti di acetone, smacchiatori, isolanti, solventi, insetticidi, diserbanti, vernici) ecc.

NO Plastica, vetro, alluminio non indicanti i simboli di pericolosità.

Simboli di pericolosità



Prodotto infiammabile



Prodotto tossico



Prodotto pericoloso per l'ambiente



Prodotto corrosivo



Prodotto irritante o nocivo

Ecocentro

Questi rifiuti vanno conferiti presso il Centro di Raccolta. Non inserire siringhe.

N.B.: I prodotti con la scritta "irritante" come la candeggina o altri detersivi per la casa una volta sciacquati possono essere conferiti con la plastica.

RAEE

SI Grandi elettrodomestici (es. frigoriferi, lavatrici, lavastoviglie, forni, ecc.), piccoli elettrodomestici (piano cottura ad induzione, aspirapolvere, ferro da stiro, tostapane, friggitorici, frullatori, asciugacapelli, rasoi elettrici, sveglie, bilance, ecc.), apparecchiature informatiche per le comunicazioni (computer - unità centrale, mouse, schermo e tastiera inclusi - stampanti, calcolatrici, telefoni cellulari, ecc.), apparecchiature di consumo (radio, televisori, videoregistratori, ecc.), apparecchiature di illuminazione (tubi fluorescenti -neon, lampadine a basso consumo, ecc.), utensili elettrici ed elettronici (trapani, seghe, strumenti per inchiodare o avvitare, attrezzi tosaerba senza carburante o per altre attività di giardinaggio, ecc), giocattoli ed apparecchiature per il tempo libero e lo sport (treni elettrici e auto giocattolo, videogiochi, ecc.).

NO Cavi elettrici, lampadine a incandescenza, ingombranti.

Ecocentro

I RAEE vanno conferiti presso l'ecocentro oppure tramite servizio a domicilio (nei mesi attivi) su prenotazione presso il proprio ecosportello di riferimento. Riconoscere un RAEE è semplice: per legge tutte le apparecchiature che rientrano in questa categoria riportano in modo chiaro, visibile ed indelebile, il simbolo:



Come esporre i contenitori

- 1) L'esposizione dei contenitori/sacchetti per la raccolta porta a porta della frazione secca non riciclabile, umida, carta e plastica/lattine deve avvenire **su suolo pubblico in corrispondenza della propria attività/abitazione**.
- 2) I contenitori/sacchetti devono essere posti **in maniera ordinata e non devono costituire intralcio e/o pericolo** per il transito dei pedoni, cicli ed automezzi.
- 3) I contenitori/sacchetti devono essere **esposti la sera prima** del giorno riportato nel calendario di raccolta e **ritirati al più presto dopo lo svuotamento, entro le ore 24.00** della giornata di raccolta per ridurre l'intralcio alla circolazione e migliorare il decoro urbano.

SI RACCOMANDA DI ESPORRE I BIDONI CARRELLATI CON LE RUOTE VERSO L'ESTERNO PER AGEVOLARE LA PRESA DA PARTE DELL'OPERATORE

Si ricorda che è obbligatorio utilizzare i contenitori/sacchetti in dotazione assegnati da SAVNO. I bidoni del riciclabile devono essere esposti possibilmente pieni e con il coperchio chiuso, senza sacchi all'esterno. Il bidone del secco va esposto soltanto quando pieno.



ATTENZIONE: per segnalare errori nei conferimenti e migliorare la qualità della raccolta operatori ed ecovigili applicano sui contenitori:

• Un cartellino GIALLO per indicare:

- Se hai commesso errori nel conferimento dei rifiuti (es. rifiuti in plastica nella carta)
- Se hai utilizzato un contenitore non conforme (es. sacchetto diverso da quelli dati in dotazione da Savno)
- Se hai sbagliato giorno di esposizione del bidone
- Se il contenitore è troppo pesante
- Se il tuo contenitore è privo di codice identificativo
- Se hai conferito rifiuti fuori dai contenitori



• Un cartellino ROSSO o ARANCIONE per indicare la necessità di sostituire i contenitori in dotazione



DIFFERENZIA IL TUO BIDONE!

Se abiti in condominio o per ragioni di spazio esponi il tuo contenitore accanto a quello dei vicini, distinguilo con un nastro o una reggetta colorata, evitando pennarelli indelebili o adesivi che potrebbero danneggiare in modo permanente il bidone. Potrai così distinguerlo da quello degli altri ed evitare spiacevoli scambi.

Ecosportello, contatti utili e distributori sacchetti

ECOSPORTELLO

Via Maggiore Giovanni Piovesana, 158/B - Conegliano

Telefono: 0438 1711060

Fax: 0438 418571

Orario di apertura:

Lunedì: 09:00-13:00

Martedì: 09:00-13:00

Mercoledì: 09:00-13:00 14:00-18:00

Giovedì: 14:00-18:00

Venerdì: 09:00-13:00

UFFICI

0438 1711001 per info o segnalazioni sul servizio di raccolta

800 098288 numero verde gratuito (anche da cellulare) dal lunedì al venerdì dalle 9:00 alle 12:30; martedì, mercoledì e giovedì dalle 9:00 alle 12:30 e dalle 14:30 alle 17:00

0438 1711003 per info sulla tariffa rifiuti

Fax: 0438 420008

Altri numeri utili su www.savnoservizi.it alla pagina contatti

COME ACCEDERE ALL'ECOSPORTELLO

GLI UFFICI RICEVONO SOLO SU APPUNTAMENTO.

Prenota il tuo appuntamento direttamente sul sito www.savnoservizi.it

In alternativa è possibile prenotare l'appuntamento:

- chiamando l'ecosportello negli orari di apertura;
- chiamando il numero verde;
- inviando una mail a savno@savno.it con la richiesta di contatto, indicando il Comune di riferimento ed il numero di telefono.

COME RITIRARE I SACCHETTI DI PLASTICA E/O DELL'UMIDO

Se sei una famiglia puoi:

- Utilizzare i nostri distributori automatici attivi 24h/24h. Individua qui di seguito il distributore di sacchetti più vicino a te;
- Recarti direttamente allo sportello senza appuntamento negli orari di apertura. Dopo aver atteso il tuo turno potrai ritirare il kit di sacchetti. ATTENZIONE: per altre pratiche è necessario prenotare un appuntamento

Se sei un'attività:

- Prenota il tuo appuntamento all'ecosportello, attraverso le modalità indicate a lato.

ELENCO DEI DISTRIBUTORI AUTOMATICI DI SACCHETTI PLASTICA E UMIDO

Per effettuare il ritiro dei sacchetti è sufficiente avere con sé la tessera sanitaria dell'instestario contratto. Possono accedere ai distributori anche le utenze dei comuni limitrofi.

COMUNE	UBICAZIONE
Conegliano	Via Maggior G. Piovesana 158/B, nel parcheggio a fianco della sede amministrativa Savno



Inquadra il qr code per l'elenco completo dei distributori automatici sul territorio

Raccolta domiciliare di verde e ramaglie

Il servizio è a pagamento previa sottoscrizione dell'apposito modulo presso l'ecosportello.

ATTENZIONE: nel mese di gennaio il servizio non è attivo

ZONA A

CALENDARIO ZONE:

GIALLA, VERDE, CELESTE, BLU, ARANCIO

Le raccolte hanno luogo il lunedì (tranne dove diversamente indicato) nelle seguenti giornate

Febbraio	3 - 17
Marzo	3 - 17 - 31
Aprile	7 - 14 - 19 (sab) - 28
Maggio	5 - 12 - 19 - 26
Giugno	9 - 23
Luglio	7 - 21
Agosto	4 - 18
Settembre	1 - 15 - 29
Ottobre	13 - 27
Novembre	10 - 24
Dicembre	13 (sab) - 22

ZONA B

CALENDARIO ZONE:

LILLA, MARRONE, ROSSA 1, ROSSA 2

+ LE SEGUENTI VIE: via Lombardia, Vicolo della Crosetta, Via Piemonte, Via Sardegna, Via Sicilia, Via Toscana, Via Emilia, Via Calabria, Via Manin da civico 264 a 276. Le raccolte hanno luogo il lunedì (tranne dove diversamente indicato) nelle seguenti giornate

Febbraio	10 - 24
Marzo	10 - 24
Aprile	7 - 14 - 19 (sab) - 28
Maggio	5 - 12 - 19 - 26
Giugno	7 (sab) - 16 - 30
Luglio	14 - 28
Agosto	11 - 25
Settembre	8 - 22
Ottobre	6 - 20
Novembre	3 - 17
Dicembre	1 - 15 - 29

Servizio integrativo gratuito per verde e ramaglie

Da aprile a dicembre dalle 6.30 alle 11.30

VIA DON BENEDETTI - Z. I. CAMPIDUI

mercoledì 02/04/2025	mercoledì 20/08/2025
mercoledì 16/04/2025	mercoledì 03/09/2025
mercoledì 30/04/2025	mercoledì 17/09/2025
mercoledì 14/05/2025	mercoledì 01/10/2025
mercoledì 28/05/2025	mercoledì 15/10/2025
mercoledì 11/06/2025	mercoledì 29/10/2025
mercoledì 25/06/2025	mercoledì 12/11/2025
mercoledì 09/07/2025	mercoledì 26/11/2025
mercoledì 23/07/2025	mercoledì 10/12/2025
mercoledì 06/08/2025	

PRESSO PARCHEGGIO PISCINE (COLNÙ)*

mercoledì 09/04/2025	mercoledì 27/08/2025
mercoledì 23/04/2025	mercoledì 10/09/2025
mercoledì 07/05/2025	mercoledì 24/09/2025
mercoledì 21/05/2025	mercoledì 08/10/2025
mercoledì 04/06/2025	mercoledì 22/10/2025
mercoledì 18/06/2025	mercoledì 05/11/2025
mercoledì 02/07/2025	mercoledì 19/11/2025
mercoledì 16/07/2025	mercoledì 03/12/2025
mercoledì 30/07/2025	mercoledì 17/12/2025
mercoledì 13/08/2025	

* Dalle 06.30 alle 10.00 Conegliano Via Lancieri di Firenze parcheggio Piscine

Dalle 10.30 alle 11.30 Scomigo Via Pastin Santin piazzola vicino sovrappasso autostradale

Le raccolte

SECCO: Giovedì (raccolta settimanale)

UMIDO: Mer. e sabato + lunedì, merc. e sabato (raccolta trisettimanale da maggio a settembre)

CARTA: Giovedì (raccolta settimanale)

PLASTICA/LATTINE: Giovedì (raccolta settimanale)

Ecocentro: guida ai servizi

COS'È L'ECOCENTRO E A COSA SERVE?

L'ecocentro è uno spazio dedicato alla raccolta di alcuni rifiuti che per dimensioni o tipologia non possono essere conferiti al servizio di raccolta "porta a porta" o stradale. Esso contribuisce a migliorare la raccolta differenziata e ad evitare l'abbandono selvaggio di rifiuti come ingombranti (mobili, materassi, ecc.) o RAEE (lavatrici, frigoriferi, ecc.) lungo le strade e nelle campagne. In questo luogo i rifiuti vengono raccolti in modo differenziato in attesa di essere trasferiti ai vari centri di recupero.

CHI PUÒ UTILIZZARE QUESTO SERVIZIO?

Possono utilizzare il Centro di Raccolta le utenze domestiche e non domestiche regolarmente registrate nel Comune in cui si trova la piazzola, salvo nei casi del CdR

condivisi da più Comuni (intercomunali). Per accedervi è necessario esibire all'ingresso la tessera sanitaria o copia dell'ultima fattura Savno nel caso di utenza domestica. Per le attività è necessario esibire copia dell'ultima fattura Savno.

COSA SI PUÒ CONFERIRE PRESSO L'ECOCENTRO?

I rifiuti conferibili possono variare da Comune a Comune pertanto è opportuno consultare, prima di accedervi, il calendario delle raccolte o il sito internet di Savno. Per ogni giorno di apertura possono essere conferite le quantità massime indicate nella tabella sotto riportata. La valutazione della quantità conferibile è a discrezione insindacabile dell'addetto al ricevimento.

TIPOLOGIA DI RIFIUTO	POSSIBILITÀ DI CONFERIMENTO		QUANTITÀ MAX CONFERIBILE GIORNALIERA
	UTENZA DOMESTICA	UTENZA NON DOMESTICA	
Imballaggi in plastica	SI	SI	0,5 m ³
Vetro	SI	SI	0,5 m ³
Carta e cartone	SI	SI	0,5 m ³
Erba e ramaglie	SI	SI*	0,5 m ³
Legno	SI	SI	0,5 m ³
Metallo	SI	SI	0,5 m ³
Inerti	SI	NO	0,2 m ³
Ingombranti	SI	SI**	1,0 m ³
Plastica dura	SI	SI***	0,5 m ³
RAEE (apparecchiature elettriche ed elettroniche)	SI	NO****	1 pz
Neon e lampade a basso consumo	SI	NO	5 pz
Pneumatici	SI	NO	4 pz
Batterie al piombo	SI	NO	2 pz
Pile	SI	NO	10 pz
Farmaci	SI	NO	10 pz
T/F	SI	NO	10 pz
Cartucce stampanti	SI	NO	5 pz
Olio vegetale	SI	SI	10 lt
Olio minerale	SI	NO	5 lt
Indumenti (in buono stato)	SI	SI	10 pz
Contenitori di sostanze pericolose	SI	NO	10 pz
Bombolette spray	SI	NO	10 pz

*solo se derivanti da manutenzione del verde fatta in proprio sull'area di proprietà dell'utenza | **solo arredi d'ufficio
non residui di lavorazione | *fanno eccezione per le aziende i RAEE non pericolosi.

A prescindere dalla programmazione indicata in tabella, le utenze non domestiche devono effettuare il trasporto e la consegna del materiale nel rispetto di quanto previsto dalla normativa vigente.

ATTENZIONE:

- ! Verifica sempre sul calendario Savno se la raccolta è attiva presso il tuo ecocentro di riferimento.
- ! Per i conferimenti straordinari quanto a tipologie e quantità devi fare richiesta compilando l'apposito modulo da ritirare presso l'ecosportello oppure scaricabile dal sito www.savnoservizi.it nella sezione download - modulistica.
- ! Sono state istituite nuove semplici direttive per il conferimento degli inerti:
 1. Il cittadino dovrà compilare un'autocertificazione (da ritirare all'ecosportello o scaricabile dal sito www.savnoservizi.it nella sezione download - modulistica ecocentri) e potrà conferire tale materiale SOLO in presenza dell'operatore.
 2. Le attività commerciali, invece, NON essendo autorizzate dalla vigente normativa allo smaltimento di tale rifiuto presso il Centro di Raccolta, dovranno contattare l'ufficio commerciale di Savno allo 0438.1711004 che saprà fornire la soluzione più adeguata alle necessità.

Come conferire i rifiuti:

Porta i tuoi rifiuti già separati nelle diverse tipologie e ridotti di volume e colloca nei relativi contenitori secondo le indicazioni che ti fornirà il personale addetto presente all'interno del centro. Durante le operazioni di scarico, inoltre, cerca di occupare il minor spazio possibile su rampe e piattaforme e di lasciare pulita la zona di scarico.

ATTENZIONE:

- Segui sempre le indicazioni dei cartelli e del personale presente all'interno dell'Ecocentro;
- Non prendere rifiuti già presenti all'interno dell'Ecocentro;
- Non scaricare nei singoli contenitori rifiuti differenti da quelli previsti;
- Non lasciare materiale all'esterno dell'Ecocentro o all'esterno delle aree dedicate alla raccolta;
- Non sono accettati materiali provenienti da cantieri temporanei sia pure di piccola entità, ovvero derivanti da attività a domicilio, quali scarti di lavorazione di giardinieri, idraulici, imbianchini, elettricisti, imprese edili, ecc.

Norme di comportamento per la sicurezza:

- Qualora il peso del rifiuto non consenta la movimentazione in autonomia, si consiglia di recarsi al Centro di raccolta accompagnati;
- È preferibile accedere al Centro con calzature chiuse, con soles antiscivolo;
- Si consiglia di indossare guanti protettivi soprattutto per il conferimento di rifiuti pericolosi, abrasivi o taglienti;
- In ogni caso attenersi alle indicazioni di sicurezza presenti all'Ecocentro e alle disposizioni del personale di servizio.
- L'accesso all'Ecocentro è consentito ad un numero di utenti tale da permettere l'utilizzo della struttura in condizioni di sicurezza.



Centro di raccolta - Ecocentro - CARD

Inquadra
QR code per
ubicazione
precisa

Il centro di raccolta si trova in Via Ca' di Villa - Campolongo - Conegliano



ORARIO

lunedì:		14:00–17:00
martedì:	08:00–12:00	
mercoledì:	08:00–12:00	14:00–17:00
giovedì:	08:00–12:00	
venerdì:	08:00–12:00	
sabato:	08:00–12:00	14:00–17:00

Il Centro di raccolta rimarrà chiuso per festività nell'intera giornata di sabato 16 agosto, lunedì 18 agosto, sabato 27 dicembre e nei pomeriggi di sabato 19 aprile, mercoledì 24 dicembre e mercoledì 31 dicembre.

MATERIALI CONFERIBILI

Carta, cartone, imballaggi in plastica, vetro, verde, ingombranti, legno, metallo, plastica dura, inerti, pneumatici, olio vegetale, olio minerale, accumulatori al piombo, pile, farmaci, contenitori T e/o F, toner, RAEE, indumenti usati, neon, lampadine a basso consumo, lampade fluorescenti, tappi in sughero, tappi in plastica.

MATERIALI NON CONFERIBILI

Rifiuto secco, umido, rifiuti provenienti da cicli di produzione, amianto/ eternit, carta catramata, lana di roccia/vetro, rifiuti agricoli, materiale combusto, pezzi di auto, liquidi infiammabili, materiale esplosivo.

Consultare alla sezione **Ecocentro: guida ai servizi** le regole di accesso al Centro di Raccolta e le quantità massime consentite per il conferimento dei materiali.