

ECCO CALENDARIO

2025



Le nuove infrastrutture rischiano di deturpare il paesaggio naturale. Elena Paroucheva, artista che trasforma i tralicci dell'alta tensione già esistenti in opere d'arte, con le sue opere vuole conciliare in modo innovativo il rapporto tra uomo e natura.

Elena Paroucheva, Ondina



Gennaio

2025

1 MER	Maria Madre di Dio			
2 GIO	S. Basilio Vescovo			
3 VEN	S. Genoveffa	UMIDO	SECCO 2	
4 SAB	S. Ermete	CARTA		! ATTENZIONE RACCOLTA MODIFICATA
5 DOM	S. Amelia			
6 LUN	Epifania di N.S.			
7 MAR	S. Luciano, S. Raimondo			☾
8 MER	S. Massimo, S. Severino	UMIDO		! ATTENZIONE RACCOLTA MODIFICATA
9 GIO	S. Giuliano Martire			
10 VEN	S. Aldo Eremita	UMIDO	SECCO 1	
11 SAB	S. Iginò Papa	VETRO	PLASTICA/LATTINE	! ATTENZIONE RACCOLTA MODIFICATA
12 DOM	S. Modesto Martire			
13 LUN	S. Ilario			◯
14 MAR	S. Felice Martire, S. Bianca	UMIDO		
15 MER	S. Mauro Abate	CARTA		
16 GIO	S. Marcello Papa			
17 VEN	S. Antonio Abate	UMIDO	SECCO 2	
18 SAB	S. Liberata			
19 DOM	S. Mario Martire			
20 LUN	S. Sebastiano			
21 MAR	S. Agnese	UMIDO		☾
22 MER	S. Vincenzo Martire	PLASTICA/LATTINE		
23 GIO	S. Emerenziana			
24 VEN	S. Francesco di Sales	UMIDO	SECCO 1	
25 SAB	Conversione di S. Paolo			
26 DOM	SS. Tito e Timoteo, S. Paola			
27 LUN	S. Angela Merici			
28 MAR	S. Tommaso d'Aquino, S. Valerio	UMIDO		
29 MER	S. Costanzo, S. Cesario	CARTA		●
30 GIO	S. Martina, S. Savina			
31 VEN	S. Giovanni Bosco	UMIDO	SECCO 2	



Courtesy dell'Artista

Protagonista dell'opera è la terra, setacciata, impastata con acqua e colla naturale, stesa su tavole di legno e poi modellata con le dita. Il calore del sole la asciuga e ne scolpisce la forma finale. Così facendo l'artista vuole portare “un pezzo di paesaggio” dentro la casa perché la terra è viva e vive insieme alle persone che vi abitano.

Guerrino Dirindin,
Racconti di terra e di fiume

Febbraio

2025

1 SAB	S. Verdiana			
2 DOM	Present. del Signore, Candelora			
3 LUN	S. Biagio, S. Oscar, S. Cinzia			
4 MAR	S. Gilberto	UMIDO		
5 MER	S. Agata	VETRO	PLASTICA/LATTINE	☾
6 GIO	S. Paolo Miki			
7 VEN	S. Teodoro Martire	UMIDO	SECCO 1	
8 SAB	S. Girolamo Emiliani			
9 DOM	S. Apollonia			
10 LUN	S. Arnaldo, S. Scolastica			
11 MAR	S. Dante, B.V. di Lourdes	UMIDO		
12 MER	S. Eulalia	CARTA		☉
13 GIO	S. Maura			
14 VEN	S. Valentino Martire, Festa degli Innamorati	UMIDO	SECCO 2	
15 SAB	S. Faustino			
16 DOM	S. Giuliana Vergine			
17 LUN	S. Donato Martire			
18 MAR	S. Simone Vescovo	UMIDO		
19 MER	S. Mansueto, S. Tulio	PLASTICA/LATTINE		
20 GIO	S. Silvano, S. Eleuterio			☾
21 VEN	S. Pier Damiani, S. Eleonora	UMIDO	SECCO 1	
22 SAB	S. Margherita			
23 DOM	S. Renzo			
24 LUN	S. Edilberto Re, S. Mattia			
25 MAR	S. Cesario, S. Vittorino	UMIDO		
26 MER	S. Romeo	CARTA		
27 GIO	S. Leandro			
28 VEN	S. Romano Abate	UMIDO	SECCO 2	☀

Il riciclo dei rifiuti è importante per la salvaguardia dell'ambiente, ed è importante anche non abbandonarli. Molti artisti cercano di sensibilizzare al riciclo dei rifiuti, tra cui Annarita Serra, che attraverso la plastica raccolta dalle spiagge, compone ritratti di protagonisti famosi, che attirano quindi lo spettatore.

Annarita Serra, La Venere

Courtesy dell'Artista

Marzo

2025

1 SAB	S. Albino			
2 DOM	S. Basileo Martire			
3 LUN	S. Cunegonda			
4 MAR	S. Casimiro, S. Lucio	UMIDO		
5 MER	S. Adriano, Le Ceneri	VETRO	PLASTICA/LATTINE	
6 GIO	S. Giordano			☾
7 VEN	S. Felicità, S. Perpetua	UMIDO	SECCO 1	
8 SAB	S. Giovanni di Dio			
9 DOM	I di Quaresima			
10 LUN	S. Simplicio Papa			
11 MAR	S. Costantino	UMIDO		
12 MER	S. Massimiliano	CARTA		
13 GIO	S. Arrigo, S. Eufrasia V.			
14 VEN	S. Matilde Regina	UMIDO	SECCO 2	☉
15 SAB	S. Longino, S. Luisa			
16 DOM	II di Quaresima			
17 LUN	S. Patrizio			
18 MAR	S. Cirillo, S. Salvatore	UMIDO		
19 MER	S. Giuseppe, Festa del papà	PLASTICA/LATTINE		
20 GIO	S. Alessandra Martire			
21 VEN	S. Benedetto	UMIDO	SECCO 1	
22 SAB	S. Lea			☾
23 DOM	III di Quaresima			
24 LUN	S. Romolo			
25 MAR	Annunc. del Signore	UMIDO		
26 MER	S. Teodoro, S. Romolo, S. Emanuele	CARTA		
27 GIO	S. Augusto			
28 VEN	S. Sisto III Papa	UMIDO	SECCO 2	
29 SAB	S. Secondo Martire			☉
30 DOM	IV di Quaresima			
31 LUN	S. Beniamino Martire			



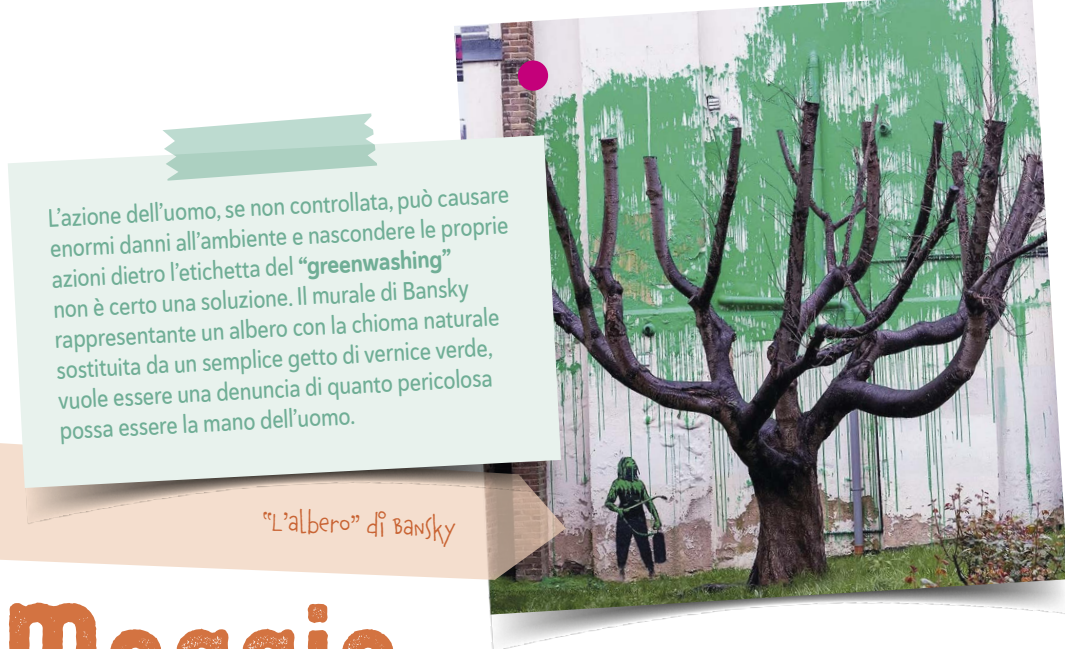
Foto: Nico Corve

Il rapporto tra uomo e natura e le tematiche ambientali sono alla base della poetica di Giorgia Severi. L'artista lavora sul concetto di "archiviazione del paesaggio": durante la residenza "Officina Malanotte" che si è tenuta presso Bonotto delle Tezze a Vazzola, ha registrato la superficie della corteccia di una vite con la tecnica del frottage, posizionando sul tronco una tela di recupero tinta con il vino locale.

Giorgia Severi
mentre esegue il frottage

Aprile 2025

1 MAR	S. Ugo Vescovo	UMIDO	
2 MER	S. Francesco di P.	VETRO	PLASTICA/LATTINE
3 GIO	S. Riccardo V.		
4 VEN	S. Isidoro Vescovo	UMIDO	SECCO 1
5 SAB	S. Vincenzo Ferrer		☾
6 DOM	V di Quaresima		
7 LUN	S. Ermanno		
8 MAR	S. Alberto Dionigi, S. Walter	UMIDO	
9 MER	S. Maria Cleofe	CARTA	
10 GIO	S. Terezio Martire		
11 VEN	S. Stanislao Vescovo	UMIDO	SECCO 2
12 SAB	S. Giulio Papa		
13 DOM	Le Palme		◯
14 LUN	S. Abbondio		
15 MAR	S. Annibale	UMIDO	
16 MER	S. Lamberto	PLASTICA/LATTINE	
17 GIO	S. Aniceto Papa		
18 VEN	S. Galdino Vescovo	UMIDO	SECCO 1
19 SAB	S. Ermogene Martire		! CENTRO DI RACCOLTA CHIUSO IL POMERIGGIO
20 DOM	Pasqua di Resurrezione		
21 LUN	Dell'Angelo		☾
22 MAR	S. Caio	UMIDO	
23 MER	S. Giorgio Martire	CARTA	
24 GIO	S. Fedele, S. Gastone		
25 VEN	S. Marco Evangelista, Festa della Liberazione		
26 SAB	S. Cleto, S. Marcellino Mart.	UMIDO	SECCO 2
27 DOM	D. in Albis		●
28 LUN	S. Valeria, S. Pietro Chanel		
29 MAR	S. Caterina da Siena	UMIDO	
30 MER	S. Pio V Papa, S. Mariano	VETRO	PLASTICA/LATTINE



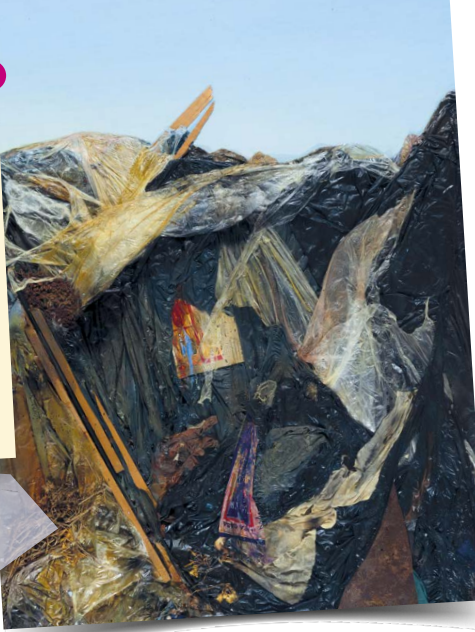
Maggio

2025

1 GIO	San Giuseppe Art., Festa del Lavoro			
2 VEN	S. Cesare, S. Atanasio			
3 SAB	S. Filippo, S. Giacomo	UMIDO	SECCO 1	! ATTENZIONE RACCOLTA MODIFICATA
4 DOM	S. Silvano, S. Nereo			☾
5 LUN	S. Pellegrino Martire			
6 MAR	S. Giuditta Martire	UMIDO		
7 MER	S. Flavia, S. Fulvio	CARTA		
8 GIO	S. Desiderato, S. Vittore M.			
9 VEN	S. Gregorio Vescovo, S. Duilio	UMIDO	SECCO 2	
10 SAB	S. Antonino, S. Cataldo			
11 DOM	S. Fabio Martire, Festa della Mamma			
12 LUN	S. Rossana			○
13 MAR	S. Emma	UMIDO		
14 MER	S. Mattia Apostolo	PLASTICA/LATTINE		
15 GIO	S. Torquato, S. Achille			
16 VEN	S. Ubaldo Vescovo	UMIDO	SECCO 1	
17 SAB	S. Pasquale Conf.			
18 DOM	S. Giovanni I Papa			
19 LUN	S. Pietro di Morrone			
20 MAR	S. Bernardino da S.	UMIDO		☾
21 MER	S. Vittorio Martire	CARTA		
22 GIO	S. Rita da Cascia			
23 VEN	S. Desiderio Vescovo	UMIDO	SECCO 2	
24 SAB	B.V. Maria Ausiliatrice			
25 DOM	S. Beda Conf., S. Urbano			
26 LUN	S. Filippo Neri			
27 MAR	S. Agostino	UMIDO		●
28 MER	S. Emilio M., S. Ercole	VETRO	PLASTICA/LATTINE	
29 GIO	S. Massimino Vescovo			
30 VEN	S. Felice I Papa, S. Ferdinando	UMIDO	SECCO 1	
31 SAB	Visitazione B.V.M.			

La plastica è ormai un materiale indispensabile nelle nostre vite, ma rappresenta anche una minaccia per l'ambiente, perché l'uomo la utilizza male. L'Opera di Piero Guccione è stata realizzata con diversi materiali, come la plastica, per ricreare un paesaggio denunciando la quantità di detriti che spesso si trovano sulla spiaggia.

Piero Guccione, Paesaggio, 2004-05



Credits Archivio Piero Guccione

Giugno

2025

1 DOM	Ascensione del Signore			
2 LUN	S. Marcellino, Festa della Repubblica			
3 MAR	S. Carlo L. List			☾
4 MER	S. Quirino Vescovo	UMIDO		! ATTENZIONE RACCOLTA MODIFICATA
5 GIO	S. Bonifacio Vescovo			
6 VEN	S. Norberto Vescovo	UMIDO	SECCO 2	
7 SAB	S. Roberto Vescovo	CARTA		! ATTENZIONE RACCOLTA MODIFICATA
8 DOM	Pentecoste			
9 LUN	S. Primo, S. Efrem			
10 MAR	S. Diana, S. Marcella	UMIDO		
11 MER	S. Barnaba Ap.	PLASTICA/LATTINE		○
12 GIO	S. Guido, S. Onofrio			
13 VEN	S. Antonio da Padova	UMIDO	SECCO 1	
14 SAB	S. Eliseo			
15 DOM	SS. Trinità			
16 LUN	S. Aureliano			
17 MAR	S. Gregorio Barbarigo, S. Adolfo	UMIDO		
18 MER	S. Marina	CARTA		☾
19 GIO	S. Gervasio, S. Romualdo Abate			
20 VEN	S. Silverio Papa, S. Ettore	UMIDO	SECCO 2	
21 SAB	S. Luigi Gonzaga			
22 DOM	Corpus Domini			
23 LUN	S. Lanfranco Vescovo			
24 MAR	Nativ. S. Giovanni B.	UMIDO		
25 MER	S. Guglielmo Abate	VETRO	PLASTICA/LATTINE	●
26 GIO	S. Vigilio Vescovo			
27 VEN	S. Cirillo d'Alessandria	UMIDO	SECCO 1	
28 SAB	S. Attilio			
29 DOM	SS. Pietro e Paolo			
30 LUN	SS. Primi Martiri			

Pierluigi Slis estrapola frammenti da opere realizzate in precedenza e li pone in relazione fra loro, componendo diversi scenari di terra, di roccia e di acqua per offrire nuovi punti di vista sul mondo e nuovi confini legati alle tante fragilità del presente.

Pierluigi Slis, Terre fragili



Courtesy dell'Artista

Luglio

2025

1 MAR	S. Teobaldo Eremita	UMIDO	
2 MER	S. Ottone	CARTA	☾
3 GIO	S. Tommaso Apostolo		
4 VEN	S. Elisabetta, S. Rossella	UMIDO	SECCO 2
5 SAB	S. Antonio M. Z.		
6 DOM	S. Maria Goretti		
7 LUN	S. Edda, S. Claudio		
8 MAR	S. Adriano, S. Priscilla	UMIDO	
9 MER	S. Armando, S. Letizia	PLASTICA/LATTINE	
10 GIO	S. Felicità, S. Silvana		☉
11 VEN	S. Benedetto, S. Olga, S. Fabrizio	UMIDO	SECCO 1
12 SAB	S. Fortunato Martire		
13 DOM	S. Enrico Imperatore		
14 LUN	S. Camillo de Lellis		
15 MAR	S. Bonaventura	UMIDO	
16 MER	N.S. del Carmelo	CARTA	
17 GIO	S. Alessio Conf.		
18 VEN	S. Calogero, S. Federico Vescovo	UMIDO	SECCO 2 ☾
19 SAB	S. Giusta, S. Simmaco		
20 DOM	S. Elia Profeta, S. Margherita		
21 LUN	S. Lorenzo da Brindisi		
22 MAR	S. Maria Maddalena	UMIDO	
23 MER	S. Brigida	VETRO	PLASTICA/LATTINE
24 GIO	S. Cristina		●
25 VEN	S. Giacomo Apostolo	UMIDO	SECCO 1
26 SAB	S. Anna, S. Gioacchino		
27 DOM	S. Lilianna, S. Aurelio		
28 LUN	S. Nazario, S. Innocenzo		
29 MAR	S. Marta	UMIDO	
30 MER	S. Pietro Crisologo	CARTA	
31 GIO	S. Ignazio di Loyola		

Con il **Fast Fashion**, la produzione di vestiti è aumentata a dismisura, causando gravi danni all'ambiente per l'uso di materiali di bassa qualità, coloranti dannosi e fibre non riciclabili. L'opera di Michelangelo Pistoletto rappresenta la Venere con mela di Bertel Thorvaldsen affiancata ad una montagna di stracci, per evidenziare il contrasto tra la classicità e il disordine della vita moderna.

Michelangelo Pistoletto,
Venere degli Stracci, 1967



Credits: J.P. Dalbéra by Flickr

Agosto

2025

1	VEN	S. Alfonso	UMIDO	SECCO 2	🌙
2	SAB	S. Eusebio, S. Gustavo			
3	DOM	S. Lidia			
4	LUN	S. Nicodemo, S. Giovanni M.V.			
5	MAR	S. Osvaldo	UMIDO		
6	MER	Trasfigurazione N.S.	PLASTICA/LATTINE		
7	GIO	S. Gaetano da Thiene			
8	VEN	S. Domenico Conf.	UMIDO	SECCO 1	
9	SAB	S. Romano, S. Fermo			☉
10	DOM	S. Lorenzo Martire			
11	LUN	S. Chiara			
12	MAR	S. Giuliano	UMIDO		
13	MER	S. Ippolito, S. Ponziano	CARTA		
14	GIO	S. Alfredo			
15	VEN	Assunzione Maria Vergine, Ferragosto			
16	SAB	S. Stefano, S. Rocco	UMIDO SECCO 2	! ATTENZIONE RACCOLTA MODIFICATA	! CENTRO DI RACCOLTA CHIUSO 🌙
17	DOM	S. Giacinto Confessore			
18	LUN	S. Elena Imp.			
19	MAR	S. Ludovico, S. Italo	UMIDO		
20	MER	S. Bernardo Abate	VETRO	PLASTICA/LATTINE	
21	GIO	S. Pio X			
22	VEN	S. Maria Regina	UMIDO	SECCO 1	
23	SAB	S. Rosa da Lima, S. Manlio			●
24	DOM	S. Bartolomeo Ap.			
25	LUN	S. Ludovico			
26	MAR	S. Alessandro Martire	UMIDO		
27	MER	S. Monica, S. Anita	CARTA		
28	GIO	S. Agostino			
29	VEN	Martirio S. Giovanni B.	UMIDO	SECCO 2	
30	SAB	S. Faustina, S. Tecla			
31	DOM	S. Aristide Martire			🌙



L'importanza di tutelare l'ambiente è un tema fondamentale anche nella letteratura. **Andrea Zanzotto**, poeta e intellettuale di Pieve di Soligo scriveva: *“Bisogna capire che salvare il paesaggio della propria terra è salvare l'anima di chi l'abita”*. In foto opera di Manuel Gualandi e Diego De Martin ispirata alla raccolta *“Sovrimpressioni”* del grande poeta.

S.4, dalla serie *“Sovrimpressioni”*, Manuel Gualandi / Diego De Martin

Settembre2025

1 LUN	S. Egidio Abate		
2 MAR	S. Elpidio Vescovo	UMIDO	
3 MER	S. Gregorio Martire, S. Marino	PLASTICA/LATTINE	
4 GIO	S. Rosalia		
5 VEN	S. Vittorino Vescovo	UMIDO	SECCO 1
6 SAB	S. Petronio, S. Umberto		
7 DOM	S. Regina		○
8 LUN	Nativ. B.V. Maria		
9 MAR	S. Sergio Papa, S. Gorgonio	UMIDO	
10 MER	S. Nicola da Tol., S. Pulcheria	CARTA	
11 GIO	S. Diomede Martire		
12 VEN	SS. Nome Di Maria, S. Guido	UMIDO	SECCO 2
13 SAB	S. Maurilio, S. Giovanni Cris.		
14 DOM	Esaltaz. S. Croce		◐
15 LUN	B. V. Addolorata		
16 MAR	S. Cornelio, S. Cipriano	UMIDO	
17 MER	S. Roberto Bellarmino	VETRO	PLASTICA/LATTINE
18 GIO	S. Sofia Martire		
19 VEN	S. Gennaro Vescovo	UMIDO	SECCO 1
20 SAB	S. Eustachio, S. Candida		
21 DOM	S. Matteo Apostolo		●
22 LUN	S. Maurizio Martire		
23 MAR	S. Pio da Pietrelcina	UMIDO	
24 MER	S. Pacifico Conf.	CARTA	
25 GIO	S. Aurelia		
26 VEN	S. Cosimo, S. Damiano	UMIDO	SECCO 2
27 SAB	S. Vincenzo De' Paoli		
28 DOM	S. Venceslao Martire		
29 LUN	S. Michele, S. Gabriele, S. Raffaele		
30 MAR	S. Girolamo Dottore	UMIDO	◐

Dal punto di vista ambientale, i metalli presentano due aspetti positivi: riciclabilità e durabilità. Sono utilizzati in architettura per creare elementi strutturali ed estetici di grande impatto. Il Museo Guggenheim di Bilbao ad esempio è un'opera d'arte a sé. Le superfici di facciata sono rivestite di **titanio**, un metallo molto tenace e resistente, poste al di sopra di un basamento di pietra chiara.

Frank O. Gehry,
Guggenheim Museum Bilbao



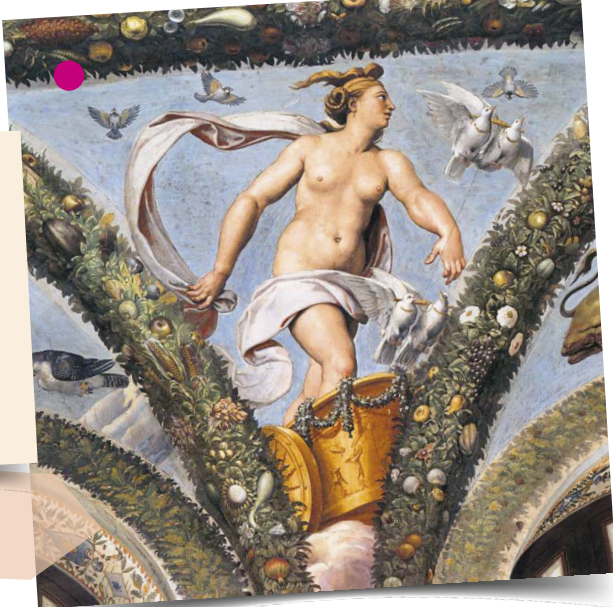
Credits: Antonio Gabola, Unsplash

Ottobre2025

1	MER	S. Teresa del B. G.	PLASTICA/LATTINE	
2	GIO	SS. Angeli Custodi, Festa dei nonni		
3	VEN	S. Gerardo Abate	UMIDO	SECCO 1
4	SAB	S. Francesco d'Assisi		
5	DOM	S. Placido Martire		
6	LUN	S. Bruno Abate		
7	MAR	N.S. del Rosario	UMIDO	○
8	MER	S. Pelagia, S. Reparata	CARTA	
9	GIO	S. Dionigi, S. Ferruccio		
10	VEN	S. Daniele M.	UMIDO	SECCO 2
11	SAB	S. Firmino Vescovo		
12	DOM	S. Serafino Capp.		
13	LUN	S. Edoardo Re		◐
14	MAR	S. Callisto I Papa	UMIDO	
15	MER	S. Teresa d'Avila	VETRO	PLASTICA/LATTINE
16	GIO	S. Edvige, S. Margherita A., S. Gallo		
17	VEN	S. Ignazio d'A., S. Rodolfo	UMIDO	SECCO 1
18	SAB	S. Luca Evangelista		
19	DOM	S. Isacco Martire, S. Laura		
20	LUN	S. Irene		
21	MAR	S. Orsola	UMIDO	●
22	MER	S. Donato Vescovo	CARTA	
23	GIO	S. Giovanni da C.		
24	VEN	S. Antonio M.C.	UMIDO	SECCO 2
25	SAB	S. Crispino, S. Daria		
26	DOM	S. Evaristo Papa		
27	LUN	S. Fiorenzo Vescovo		
28	MAR	S. Simone	UMIDO	
29	MER	S. Ermelinda, S. Massimiliano	PLASTICA/LATTINE	◐
30	GIO	S. Germano Vescovo		
31	VEN	S. Lucilla, S. Quintino	UMIDO	SECCO 1

In natura le tipologie di specie vegetali presenti sono davvero varie, e anche nell'arte spesso possiamo notarlo, come all'interno dell'affresco nella volta della Loggia di Villa Farnesina a Roma, realizzata da Raffaello con alcuni allievi nel 1517-1519, dove vengono rappresentate ben 170 differenti specie vegetali.

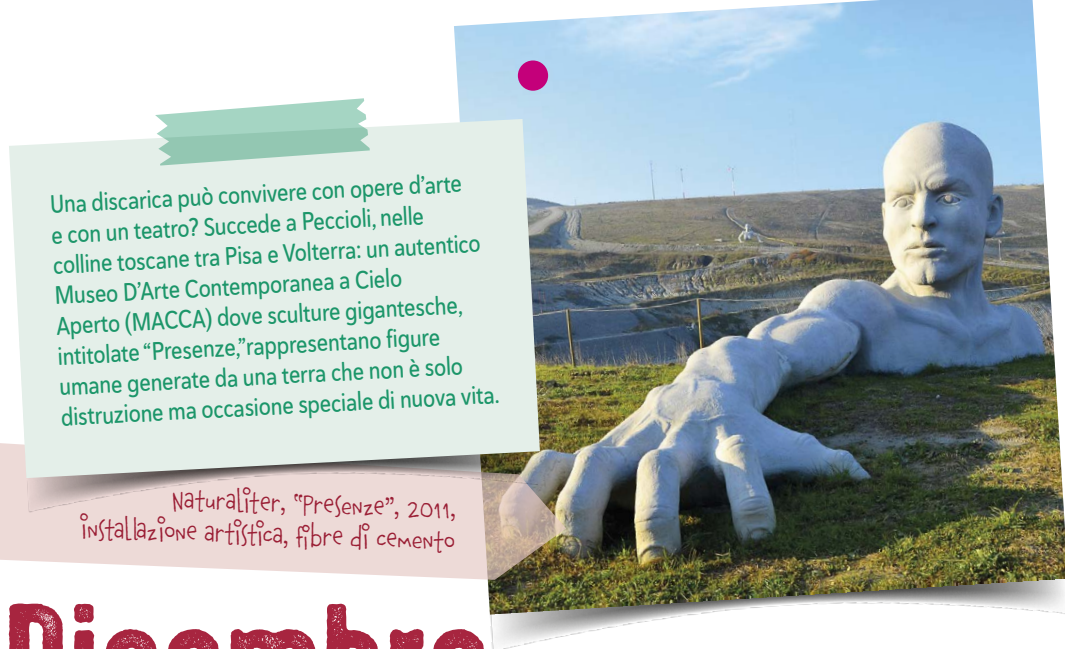
Affresco, villa la Farnesina, Roma



Novembre

2025

1 SAB	Tutti i Santi			
2 DOM	Commemoraz. Defunti			
3 LUN	S. Martino, S. Silvia			
4 MAR	S. Carlo Borromeo	UMIDO		
5 MER	S. Zaccaria Prof.	CARTA		○
6 GIO	S. Leonardo Abate			
7 VEN	S. Ernesto Abate	UMIDO	SECCO 2	
8 SAB	S. Goffredo Vescovo			
9 DOM	S. Oreste, S. Ornella			
10 LUN	S. Leone Magno			
11 MAR	S. Martino di Tours	UMIDO		
12 MER	S. Renato Martire, S. Elsa	VETRO	PLASTICA/LATTINE	●
13 GIO	S. Diego, S. Omobono			
14 VEN	S. Giocondo Vescovo	UMIDO	SECCO 1	
15 SAB	S. Alberto M., S. Arturo			
16 DOM	S. Margherita di Scozia			
17 LUN	S. Elisabetta			
18 MAR	S. Oddone Abate	UMIDO		
19 MER	S. Fausto Martire	CARTA		
20 GIO	S. Benigno			●
21 VEN	Present. B.V. Maria	UMIDO	SECCO 2	
22 SAB	S. Cecilia V.			
23 DOM	S. Clemente Papa			
24 LUN	Cristo Re e S. Flora			
25 MAR	S. Caterina d'Aless.	UMIDO		
26 MER	S. Corrado Vescovo	PLASTICA/LATTINE		
27 GIO	S. Massimo, S. Virgilio			
28 VEN	S. Giacomo	UMIDO	SECCO 1	●
29 SAB	S. Saturnino Martire			
30 DOM	I d'Avvento, S. Andrea Ap.			



Credits: Belvedere Spa

Una discarica può convivere con opere d'arte e con un teatro? Succede a Peccioli, nelle colline toscane tra Pisa e Volterra: un autentico Museo D'Arte Contemporanea a Cielo Aperto (MACCA) dove sculture gigantesche, intitolate "Presenze", rappresentano figure umane generate da una terra che non è solo distruzione ma occasione speciale di nuova vita.

Naturaliter, "Presenze", 2011, installazione artistica, fibre di cemento

Dicembre 2025

1 LUN	S. Ansano			
2 MAR	S. Bibiana, S. Savino	UMIDO		
3 MER	S. Francesco Saverio	CARTA		
4 GIO	S. Barbara, S. Giovanni Dam.			
5 VEN	S. Giulio Martire	UMIDO	SECCO 2	○
6 SAB	S. Nicola Vescovo			
7 DOM	II d'Avvento, S. Ambrogio Vescovo			
8 LUN	Immacolata Concezione			
9 MAR	S. Siro			
10 MER	N.S. di Loreto	UMIDO		! ATTENZIONE RACCOLTA MODIFICATA
11 GIO	S. Damaso Papa			●
12 VEN	S. Giovanna F.	UMIDO	SECCO 1	
13 SAB	S. Lucia V.	VETRO	PLASTICA/LATTINE	! ATTENZIONE RACCOLTA MODIFICATA
14 DOM	III d'Avvento, S. Giovanni D. Cr., S. Pompeo			
15 LUN	S. Valeriano			
16 MAR	S. Albina	UMIDO		
17 MER	S. Lazzaro	CARTA		
18 GIO	S. Graziano Vescovo			
19 VEN	S. Fausta, S. Dario	UMIDO	SECCO 2	
20 SAB	S. Liberato Martire	PLASTICA/LATTINE		! ATTENZIONE RACCOLTA MODIFICATA ●
21 DOM	IV d'Avvento, S. Pietro Canisio			
22 LUN	S. Francesca Cabrini			
23 MAR	S. Giovanni da K., S. Vittoria	UMIDO		
24 MER	S. Delfino			! CENTRO DI RACCOLTA CHIUSO
25 GIO	Natale del Signore			
26 VEN	S. Stefano			
27 SAB	S. Giovanni Ap.	UMIDO SECCO 1	! ATTENZIONE RACCOLTA MODIFICATA	! CENTRO DI RACCOLTA CHIUSO ●
28 DOM	SS. Innocenti Martiri			
29 LUN	S. Tommaso Becket			
30 MAR	S. Eugenio Vescovo, S. Ruggero	UMIDO		
31 MER	S. Silvestro Papa	CARTA		! CENTRO DI RACCOLTA CHIUSO

Umido

SI Scarti di cucina, alimenti avariati o scaduti, gusci d'uovo, gusci di cozze, scarti di frutta o verdura, fondi di caffè, filtri di the, fiori recisi, ceneri spente di caminetti, tovaglioli e fazzoletti di carta usati, foglie e rametti sminuzzati in piccole quantità, lettieri di piccoli animali non sintetiche e compostabili, imballaggi in mater-bi, stoviglie e posate compostabili. Materiali compostabili, ad esempio aventi i simboli:



NO Vetro, alluminio, carta e plastica, pannolini, assorbenti, rifiuti tossici e/o nocivi, stracci anche se bagnati, vaschette per alimenti o barattoli.



Raccolta porta a porta

Il rifiuto umido va conferito in sacchetti compostabili nel bidoncino marrone (o verde). Il bidone deve essere esposto la sera prima del giorno di raccolta. I sacchetti devono essere chiusi. Chi ne ha la possibilità può effettuare il compostaggio domestico.

Imballaggi in plastica

SI Imballaggi in plastica (sigla PE-PET-PP e PS): bottiglie, borsette, buste e sacchetti per alimenti in genere (riso, pasta...), vaschette per alimenti, contenitori per liquidi come shampoo, detersivi, detersivi, vasetti per yogurt, film e pellicole per imballaggi (cellophane, nylon), contenitori in polistirolo (sigla PS) come per esempio quelli della carne, del formaggio ecc, cassette in plastica per frutta e verdura, imballaggi poliaccoppiati a base plastica (es. pacchetto di caffè, surgelati, snack, ecc), piatti e bicchieri monouso in plastica, grucce appendiabiti se acquistate insieme all'abito.

NO Posate in plastica, sedie e tavolini, giocattoli e oggetti vari in plastica, cd, musicassette e videocassette, cavi elettrici, canne per l'irrigazione, sacchetti freezer.



Raccolta porta a porta

La plastica va conferita assieme alle lattine nell'apposito sacchetto azzurro fornito da Savno. Una volta terminato, il set di sacchetti per la raccolta di plastica e lattine va ritirato presso l'ecosportello oppure presso i distributori automatici Savno. Non verranno raccolti rifiuti conferiti in sacchi non conformi. I rifiuti vanno gettati puliti e privi di residui.

Lattine

SI Lattine in alluminio (AL o ALU), scatolette in metallo (ACC) (per pelati, tonno...), tubetti metallici vuoti, fogli e vaschette in alluminio, tappi a corona, chiusure metalliche per vasetti, posate in acciaio, bombolette spray completamente svuotate (panna montata, lacche per capelli, deodoranti, schiume da barba ecc).

NO Bombole di gas, recipienti di gas tecnici, RAEE o parti di essi, pile e batterie, accendini o accendigas, imballaggi di materiale esplosivo, rifiuti ospedalieri.



Raccolta porta a porta

Le lattine vanno conferite assieme alla plastica nell'apposito sacchetto azzurro fornito da Savno. Una volta terminato, il set di sacchetti per la raccolta di plastica e lattine va ritirato presso l'ecosportello oppure presso i distributori automatici Savno. Non verranno raccolti rifiuti conferiti in sacchi non conformi. I rifiuti vanno gettati puliti e privi di residui.

Carta, cartone e Tetrapack

SI Giornali, riviste, fumetti, stampa commerciale (depliant e pieghevoli pubblicitari), sacchetti per pane o frutta puliti, fogli di carta di ogni tipo e dimensione (dal poster al postit), imballaggi in cartone e cartoncino (scatole di pasta, riso, uova, detersivi, scarpe, ecc.), contenitori tetrapack lavati e ridotti di volume (latte, succhi, vino, panna, ecc.), imballaggi poliaccoppiati a base carta (pacchetto biscotti, surrogati pane, ecc, fatti esternamente di carta - si riconosce strappando la confezione - e rivestiti in argento all'interno), salviette e asciugamani, gratta e vinci, biglietti dei mezzi di trasporto.

NO Carte oleate (quelle dei salumi), carte sintetiche (ovvero non cellulosiche es. carte per decorazione, carta adesiva, ecc), carta forno, carta unta o sporca, carta carbone, carta vetrata, nylon, cellophane, moduli continui di etichette.



Raccolta porta a porta

La carta va conferita nell'apposito contenitore senza sacchetti. Il bidone deve essere esposto la sera prima del giorno di raccolta. I cartoni di piccole dimensioni vanno conferiti piegati e pressati nel bidone senza ostacolare lo svuotamento. I cartoni voluminosi vanno portati al Centro di Raccolta. Togliere tutte le parti adesive, in plastica o metalliche (es. le spirali sui quaderni).

Vetro

SI Bottiglie di vetro, bicchieri di vetro, vasetti di vetro anche se rotti. Attenzione: nel conferire il vetro non frantumare il rifiuto per non creare peso eccessivo.

NO Specchi, ceramica e porcellana, tutti i tipi di lampadine, neon, pyrex e cristallo.



Raccolta porta a porta

Il vetro va conferito nell'apposito bidone senza sacchetti. Il bidone deve essere esposto la sera prima del giorno di raccolta. Se necessario sciacqua bottiglie e vasetti prima di gettarli, soprattutto se contengono conserve e oli.

Secco

SI Lampadine a incandescenza, assorbenti, calze di nylon, carta carbone, carta oleata (es. quella dei salumi), cassette audio e video, compact disc e floppy disc, cocci di ceramica e terracotta, posate in plastica, polveri dell'aspirapolvere, oggetti in plastica e gomma (giocattoli, penne, accendini...), stracci e tessuti, sacchetti freezer, fazzoletti di carta, mascherine, guanti e dispositivi di protezione individuale.

NO Rifiuti riciclabili (vetro, alluminio, carta e plastica), rifiuti tossici e/o nocivi, oggetti voluminosi, contenitori tetrapack (latte, succhi, vino, panna...), imballaggi poliaccoppiati a base carta e a base plastica (es. pacchetto di caffè, surgelati, pacchetto biscotti, surrogati pane, ecc.), lampadine a basso consumo e neon, piatti e bicchieri monouso in plastica, grucce appendiabiti.



Raccolta porta a porta

Il rifiuto secco va conferito in sacchetti nel bidone nero (o grigio). Il bidone deve essere esposto la sera prima del giorno di raccolta. Esporre il contenitore per la raccolta del secco solo quando è pieno.



Ingombranti

- SI

Oggetti voluminosi e rifiuti ingombranti di uso domestico non riciclabili che, per dimensioni eccessive, non possono essere conferiti nel contenitore del secco (ad esempio poltrone, materassi...).
- NO

Residui di ristrutturazione e macerie, inerti, elettrodomestici.

Ecocentro
I rifiuti ingombranti vanno conferiti all'ecocentro oppure tramite servizio a domicilio (nei mesi attivi) su prenotazione presso il proprio ecosportello di riferimento. I sacchi voluminosi di rifiuto secco non sono considerati ingombranti. È vietato abbandonare i rifiuti sul territorio.

Pile e farmaci

Ognuno nel proprio contenitore

- SI

Pile a stilo (per torce, radio, ...), pile a bottone (per orologi, calcolatrici...), pile rettangolari, batterie. Medicinali scaduti e inservibili, fiale per iniezione.
- NO

Batterie per auto (vanno conferite a parte all'ecocentro), cosmetici, smalto per unghie, siringhe.



Contenitori territoriali e/o Ecocentro
Le pile vanno conferite nell'apposito contenitore presso i negozi di elettrodomestici, i supermercati oppure all'ecocentro. I farmaci vanno privati degli imballaggi di cartone e vanno conferiti nei contenitori presso le farmacie e/o l'ecocentro se previsto. Non inserire siringhe e t/f. Non buttare l'intera confezione!

Verde e ramaglie

- SI

Sfalci d'erba, fiori recisi, ramaglie, piante senza terra, potature di alberi e siepi legate a fascine, residui vegetali da pulizia dell'orto.
- NO

Terra, sassi, scarti edilizi, vasi e cassette di plastica per piante, scarti vegetali provenienti da florovivaismo professionale.

Ecocentro
Il rifiuto verde va conferito presso l'ecocentro.

Contenitori etichettati T/F

- SI

Contenitori vuoti riportanti i simboli di pericolosità come ad esempio: bombolette spray con il simbolo “fiamma”, contenitori con il simbolo “teschio” (barattoli vuoti di acetone, smacchiatori, isolanti, solventi, insetticidi, diserbanti, vernici) ecc.
- NO

Plastica, vetro, alluminio non indicanti i simboli di pericolosità.

Simboli di pericolosità



Prodotto infiammabile



Prodotto tossico



Prodotto pericoloso per l'ambiente



Prodotto corrosivo



Prodotto irritante o nocivo

Ecocentro
Questi rifiuti vanno conferiti presso il Centro di Raccolta. Non inserire siringhe.
N.B.: I prodotti con la scritta “irritante” come la candeggina o altri detersigenti per la casa una volta sciacquati possono essere conferiti con la plastica.

RAEE

- SI

Grandi elettrodomestici (es. frigoriferi, lavatrici, lavastoviglie, forni, ecc.), piccoli elettrodomestici (piano cottura ad induzione, aspirapolvere, ferro da stiro, tostapane, friggitrice, frullatori, asciugacapelli, rasoi elettrici, sveglie, bilance, ecc.), apparecchiature informatiche per le comunicazioni (computer - unità centrale, mouse, schermo e tastiera inclusi - stampanti, calcolatrici, telefoni cellulari, ecc.), apparecchiature di consumo (radio, televisori, videoregistratori, ecc.), apparecchiature di illuminazione (tubi fluorescenti -neon, lampadine a basso consumo, ecc.), utensili elettrici ed elettronici (trapani, seghe, strumenti per inchiodare o avvitare, attrezzi tosaerba senza carburante o per altre attività di giardinaggio, ecc), giocattoli ed apparecchiature per il tempo libero e lo sport (treni elettrici e auto giocattolo, videogiochi, ecc.).
- NO

Cavi elettrici, lampadine a incandescenza, ingombranti.

Ecocentro
I RAEE vanno conferiti presso l'ecocentro oppure tramite servizio a domicilio (nei mesi attivi) su prenotazione presso il proprio ecosportello di riferimento. Riconoscere un RAEE è semplice: per legge tutte le apparecchiature che rientrano in questa categoria riportano in modo chiaro, visibile ed indelebile, il simbolo:

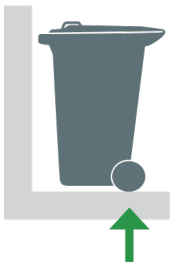


Come esporre i contenitori

- 1) L'esposizione dei contenitori/sacchetti per la raccolta porta a porta della frazione secca non riciclabile, umida, carta e plastica/lattine deve avvenire **su suolo pubblico in corrispondenza della propria attività/abitazione**.
- 2) I contenitori/sacchetti devono essere posti **in maniera ordinata e non devono costituire intralcio** e/o pericolo per il transito dei pedoni, cicli ed automezzi.
- 3) I contenitori/sacchetti devono essere **esposti la sera prima** del giorno riportato nel calendario di raccolta e **ritirati al più presto dopo lo svuotamento, entro le ore 24.00 della giornata di raccolta per ridurre l'intralcio alla circolazione e migliorare il decoro urbano**.

SI RACCOMANDA DI ESPORRE I BIDONI CARRELLATI CON LE RUOTE VERSO L'ESTERNO PER AGEVOLARE LA PRESA DA PARTE DELL'OPERATORE

Si ricorda che è obbligatorio utilizzare i contenitori/sacchetti in dotazione assegnati da SAVNO. I bidoni del riciclabile devono essere esposti possibilmente pieni e con il coperchio chiuso, senza sacchi all'esterno. Il bidone del secco va esposto soltanto quando pieno.



ATTENZIONE: per segnalare errori nei conferimenti e migliorare la qualità della raccolta operatori ed ecovigili applicano sui contenitori:

• Un cartellino GIALLO per indicare:

- Se hai commesso errori nel conferimento dei rifiuti (es. rifiuti in plastica nella carta)
- Se hai utilizzato un contenitore non conforme (es. sacchetto diverso da quelli dati in dotazione da Savno)
- Se hai sbagliato giorno di esposizione del bidone
- Se il contenitore è troppo pesante
- Se il tuo contenitore è privo di codice identificativo
- Se hai conferito rifiuti fuori dai contenitori



• Un cartellino ROSSO o ARANCIONE per indicare la necessità di sostituire i contenitori in dotazione



DIFFERENZIA IL TUO BIDONE!

Se abiti in condominio o per ragioni di spazio esponi il tuo contenitore accanto a quello dei vicini, distinguilo con un nastro o una reggetta colorata, evitando pennarelli indelebili o adesivi che potrebbero danneggiare in modo permanente il bidone. Potrai così distinguerlo da quello degli altri ed evitare spiacevoli scambi.

Per info, esigenze particolari o segnalare mancati svuotamenti e irregolarità contatta i nostri uffici: puoi trovare tutti i riferimenti utili nella sezione INFO E CONTATTI.

Consigli ecologici

Per imparare con le nostre scelte consapevoli a produrre meno rifiuti la raccolta differenziata è importante e richiede la partecipazione e la volontà di tutti, ma altrettanto importante è cercare di “prevenire” il problema rifiuti alla fonte, attraverso le piccole scelte di tutti i giorni:

- Non acquistiamo rifiuti: scegliamo prodotti con contenitori riciclabili e con meno “strati” di imballaggio.
- Evitiamo i prodotti “usa e getta”: si tramutano subito in rifiuti.
- Preferiamo i prodotti ricaricabili a quelli monouso.
- Scegliamo le confezioni formato famiglia, per avere più prodotto e meno imballaggio.
- Ricordiamo che, con il “vuoto a rendere” una bottiglia di vetro prima di essere riciclata può essere riutilizzata più volte.
- Facciamo attenzione alle sigle che troviamo sugli imballaggi: conoscere ciò che compriamo è il primo passo per un acquisto consapevole e successivamente per una buona raccolta differenziata.

Le raccolte

ZONA 1

P.zza Caduti per la Libertà, P.zza Unità d'Italia, A. Gramsci, A. Moro, Barre, Boscarin, Campanei, Cervi I, Cervi II, Ceschelli, Dalmazia, Divisione Julia, Donatori Sangue, E. Fermi, F.lli Cervi, G. Bortolotto, G. Brodolini, G. Garibaldi, G. Matteotti, G. Mazzini, G. Verdi, Gambarelle, Gorizia, Montanin, Montanin II, Montecassino, Nasse, Ninfa Priuli, Partigiani, Pizzutti, Ponte Verde, Pontebbana, Sori, Vittorio Veneto, XXV Aprile.

ZONA 2

P.zza A. Diaz, P.zza G. Oberdan, 1° Maggio, A. Folegot, Bavaroi, Bionzere, Bocche di Sotto, Borgo Basso, C. Battisti, Cal de Caval, Casire Tre Fosse, Col Alt, D. Manin, Dante, Degli Angeli, Dei Barbier, Dei Pomer, Dell'Edera, Del Lavoro, Don Milani, F. Corridoni, F. Filzi, F.lli Bandiera, Fagher, G. Mazza, G. Scarabellotto, Lona Grando, Maddalena, Marozin, Molino, Montello, N. Sauro, P. S. Palli, Palù, Pavia, Piane, Piave, Pola, Portelle, Redipuglia, Roma, S. Antonio, Tomasere, Ugo La Malfa, Valsugana.

SECCO: Venerdì (raccolta quindicinale, zona 1 e 2 alternate)

UMIDO: Martedì e Venerdì (raccolta bisettimanale)

CARTA: Mercoledì (raccolta quindicinale alternata con plastica/lattine)

PLASTICA/LATTINE: Mercoledì (raccolta quindicinale alternata con carta)

VETRO: Mercoledì (ogni 4 settimane)



Ecosportello, contatti utili e distributori sacchetti

ECOSPORTELLO

Via G. Mazzini, 66 - Orsago
Telefono: 0438 991405
Fax: 0438 420008

Orario di apertura:
Giovedì: 14:00–18:00

UFFICI

0438 1711001 per info o segnalazioni sul servizio di raccolta
800 098288 numero verde gratuito (anche da cellulare) dal lunedì al venerdì dalle 9:00 alle 12:30; martedì, mercoledì e giovedì dalle 9:00 alle 12:30 e dalle 14:30 alle 17:00
0438 1711003 per info sulla tariffa rifiuti
Fax: 0438 420008
Altri numeri utili su www.savnoservizi.it alla pagina contatti

COME ACCEDERE ALL’ECOSPORTELLO

GLI UFFICI RICEVONO SOLO SU APPUNTAMENTO.

Prenota il tuo appuntamento direttamente sul sito www.savnoservizi.it

In alternativa è possibile prenotare l'appuntamento:

- chiamando l'ecosportello negli orari di apertura;
- chiamando il numero verde;
- inviando una mail a savno@savno.it con la richiesta di contatto, indicando il Comune di riferimento ed il numero di telefono.

COME RITIRARE I SACCHETTI DI PLASTICA E/O DELL’UMIDO

Se sei una famiglia puoi:

- Utilizzare i nostri distributori automatici attivi 24h/24h. Consulta la tabella qui di seguito per individuare il distributore di sacchetti più vicino a te;
- Recarti direttamente allo sportello senza appuntamento negli orari di apertura. Dopo aver atteso il tuo turno potrai ritirare il kit di sacchetti. ATTENZIONE: per altre pratiche è necessario prenotare un appuntamento

Se sei un’attività:

- Prenota il tuo appuntamento all’ecosportello, attraverso le modalità indicate più sopra.

ELENCO DEI DISTRIBUTORI AUTOMATICI DI SACCHETTI PLASTICA E UMIDO

Per effettuare il ritiro dei sacchetti è sufficiente avere con sé la tessera sanitaria dell'intestatario contratto.
Possono accedere ai distributori anche le utenze dei comuni limitrofi.

COMUNE	UBICAZIONE
Conegliano	Via Maggior G. Piovesana 158/B, nel parcheggio a fianco della sede amministrativa Savno
Fontanelle	Via Papa Giovanni XXIII 16, di fronte all'ecosportello Savno
Gaiarine	All'esterno del municipio, sotto il portico
Gorgo al Monticano	Via Postumia centro, vicino alla casetta dell'acqua
Meduna di Livenza	Piazza Tintoretto, nel parcheggio dove è sita la casetta dell'acqua
Motta di Livenza	Via Squero, nel parcheggio di fronte al patronato Don Bosco
Oderzo	Via Monsignor Paride Artico, vicino alla stazione delle corriere
Pieve di Soligo	Piazza Caduti dei Lager, vicino al parchimetro
Ponte di Piave	Via Roma, nel parcheggio sito nel retro del municipio
Revine Lago	Via Fornaci, vicino al centro polifunzionale
San Fior	Piazza Marconi, nel parcheggio sito nel retro del municipio
San Vendemiano	Via Alcide De Gasperi, vicino alla casetta dell'acqua
Santa Lucia di Piave	Vicolo A. Moro 1, all'esterno dell'ecosportello Savno
Tarzo	Via Trevisani nel Mondo c/o area adiacente al plesso scolastico
Valdobbiadene	Piazza Foro Boario, vicino alla casetta dell'acqua
Vittorio Veneto	Viale Vittorio Emanuele II 67, di fronte all'ecosportello Savno





Centro di raccolta - Ecocentro - CARD

Inquadra
QR code per
ubicazione
precisa

Il centro di raccolta si trova in Via dei Barbier - Orsago



ORARIO

mercoledì: 14:00–17:00

sabato: 09:00–12:00 14:00–17:00

Il Centro di raccolta rimarrà chiuso per festività per l'intera giornata di sabato 16 agosto, mercoledì 24 dicembre, sabato 27 dicembre, mercoledì 31 dicembre e nel pomeriggio di sabato 19 aprile.

MATERIALI CONFERIBILI

Carta, cartone, imballaggi in plastica, vetro, verde e ramaglie, ingombranti, legno, metallo, plastica dura, inerti, pneumatici, olio vegetale, olio minerale, accumulatori al piombo, pile, farmaci, contenitori T e/o F, cartucce e toner, RAEE, indumenti usati, neon, lampadine a basso consumo, lampade fluorescenti, tappi in sughero.

MATERIALI NON CONFERIBILI

Rifiuto secco, umido, rifiuti provenienti da cicli di produzione, amianto/ eternit, carta catramata, lana di roccia/vetro, rifiuti agricoli, materiale combusto, pezzi di auto, liquidi infiammabili, materiale esplosivo.

Consultare alla sezione **Ecocentro: guida ai servizi** le regole di accesso al Centro di Raccolta e le quantità massime consentite per il conferimento dei materiali.