



COMUNE DI  
PONTE DI PIAVE

# ECCO CALEN DARIO

# 2025

**postatarget**  
*magazine*

MBPA/NE/0106/2017 - 09/11/2017  
TESTATA SAVNOINFORMA

**Posteitaliane**

Inquadra il QR code e  
scarica la SAVNOAPP



Le nuove infrastrutture rischiano di deturpare il paesaggio naturale. Elena Paroucheva, artista che trasforma i tralicci dell'alta tensione già esistenti in opere d'arte, con le sue opere vuole conciliare in modo innovativo il rapporto tra uomo e natura.

ELENA PAROUCHEVA, ONDINA



# Gennaio

# 2025

<b>1 MER</b>	Maria Madre di Dio		
<b>2 GIO</b>	S. Basilio Vescovo	UMIDO	
<b>3 VEN</b>	S. Genoveffa		
<b>4 SAB</b>	S. Ermete		
<b>5 DOM</b>	S. Amelia		
<b>6 LUN</b>	Epifania di N.S.		
<b>7 MAR</b>	S. Luciano, S. Raimondo	UMIDO	! ATTENZIONE RACCOLTA MODIFICATA
<b>8 MER</b>	S. Massimo, S. Severino	SECCO	
<b>9 GIO</b>	S. Giuliano Martire	UMIDO	
<b>10 VEN</b>	S. Aldo Eremita		
<b>11 SAB</b>	S. Iginò Papa	PLASTICA/LATTINE	! ATTENZIONE RACCOLTA MODIFICATA
<b>12 DOM</b>	S. Modesto Martire		
<b>13 LUN</b>	S. Ilario	UMIDO	○
<b>14 MAR</b>	S. Felice Martire, S. Bianca	CARTA	
<b>15 MER</b>	S. Mauro Abate		
<b>16 GIO</b>	S. Marcello Papa	UMIDO	
<b>17 VEN</b>	S. Antonio Abate		
<b>18 SAB</b>	S. Liberata		
<b>19 DOM</b>	S. Mario Martire		
<b>20 LUN</b>	S. Sebastiano	UMIDO	
<b>21 MAR</b>	S. Agnese	PLASTICA/LATTINE	●
<b>22 MER</b>	S. Vincenzo Martire	SECCO	
<b>23 GIO</b>	S. Emerenziana	UMIDO	
<b>24 VEN</b>	S. Francesco di Sales	VETRO	
<b>25 SAB</b>	Conversione di S. Paolo		
<b>26 DOM</b>	SS. Tito e Timoteo, S. Paola		
<b>27 LUN</b>	S. Angela Merici	UMIDO	
<b>28 MAR</b>	S. Tommaso d'Aquino, S. Valerio	CARTA	
<b>29 MER</b>	S. Costanzo, S. Cesario		●
<b>30 GIO</b>	S. Martina, S. Savina	UMIDO	
<b>31 VEN</b>	S. Giovanni Bosco		

Protagonista dell'opera è la terra, setacciata, impastata con acqua e colla naturale, stesa su tavole di legno e poi modellata con le dita. Il calore del sole la asciuga e ne scolpisce la forma finale. Così facendo l'artista vuole portare "un pezzo di paesaggio" dentro la casa perché la terra è viva e vive insieme alle persone che vi abitano.

Guerrino Dirindin,  
Racconti di terra e di fiume



Courtesy dell'Artista

# Febbraio

# 2025

<b>1 SAB</b>	S. Verdiana		
<b>2 DOM</b>	Present. del Signore, Candelora		
<b>3 LUN</b>	S. Biagio, S. Oscar, S. Cinzia	UMIDO	
<b>4 MAR</b>	S. Gilberto	PLASTICA/LATTINE	
<b>5 MER</b>	S. Agata	SECCO	☾
<b>6 GIO</b>	S. Paolo Miki	UMIDO	
<b>7 VEN</b>	S. Teodoro Martire		
<b>8 SAB</b>	S. Girolamo Emiliani		
<b>9 DOM</b>	S. Apollonia		
<b>10 LUN</b>	S. Arnaldo, S. Scolastica	UMIDO	
<b>11 MAR</b>	S. Dante, B.V. di Lourdes	CARTA	
<b>12 MER</b>	S. Eulalia		☉
<b>13 GIO</b>	S. Maura	UMIDO	
<b>14 VEN</b>	S. Valentino Martire, Festa degli Innamorati		
<b>15 SAB</b>	S. Faustino		
<b>16 DOM</b>	S. Giuliana Vergine		
<b>17 LUN</b>	S. Donato Martire	UMIDO	
<b>18 MAR</b>	S. Simone Vescovo	PLASTICA/LATTINE	
<b>19 MER</b>	S. Mansueto, S. Tulio	SECCO	
<b>20 GIO</b>	S. Silvano, S. Eleuterio	UMIDO	☾
<b>21 VEN</b>	S. Pier Damiani, S. Eleonora	VETRO	
<b>22 SAB</b>	S. Margherita		
<b>23 DOM</b>	S. Renzo		
<b>24 LUN</b>	S. Edilberto Re, S. Mattia	UMIDO	
<b>25 MAR</b>	S. Cesario, S. Vittorino	CARTA	
<b>26 MER</b>	S. Romeo		
<b>27 GIO</b>	S. Leandro	UMIDO	
<b>28 VEN</b>	S. Romano Abate		☉

Il riciclo dei rifiuti è importante per la salvaguardia dell'ambiente, ed è importante anche non abbandonarli. Molti artisti cercano di sensibilizzare al riciclo dei rifiuti, tra cui Annarita Serra, che attraverso la plastica raccolta dalle spiagge, compone ritratti di protagonisti famosi, che attirano quindi lo spettatore.

Annarita Serra, La Venere



Courtesy dell'Artista

# Marzo

# 2025

<b>1 SAB</b>	S. Albino	
<b>2 DOM</b>	S. Basileo Martire	
<b>3 LUN</b>	S. Cunegonda	UMIDO
<b>4 MAR</b>	S. Casimiro, S. Lucio	PLASTICA/LATTINE
<b>5 MER</b>	S. Adriano, Le Ceneri	SECCO
<b>6 GIO</b>	S. Giordano	UMIDO
<b>7 VEN</b>	S. Felicità, S. Perpetua	
<b>8 SAB</b>	S. Giovanni di Dio	
<b>9 DOM</b>	I di Quaresima	
<b>10 LUN</b>	S. Simplicio Papa	UMIDO
<b>11 MAR</b>	S. Costantino	CARTA
<b>12 MER</b>	S. Massimiliano	
<b>13 GIO</b>	S. Arrigo, S. Eufrazia V.	UMIDO
<b>14 VEN</b>	S. Matilde Regina	
<b>15 SAB</b>	S. Longino, S. Luisa	
<b>16 DOM</b>	II di Quaresima	
<b>17 LUN</b>	S. Patrizio	UMIDO
<b>18 MAR</b>	S. Cirillo, S. Salvatore	PLASTICA/LATTINE
<b>19 MER</b>	S. Giuseppe, Festa del papà	SECCO
<b>20 GIO</b>	S. Alessandra Martire	UMIDO
<b>21 VEN</b>	S. Benedetto	VETRO
<b>22 SAB</b>	S. Lea	
<b>23 DOM</b>	III di Quaresima	
<b>24 LUN</b>	S. Romolo	UMIDO
<b>25 MAR</b>	Annunc. del Signore	CARTA
<b>26 MER</b>	S. Teodoro, S. Romolo, S. Emanuele	
<b>27 GIO</b>	S. Augusto	UMIDO
<b>28 VEN</b>	S. Sisto III Papa	
<b>29 SAB</b>	S. Secondo Martire	
<b>30 DOM</b>	IV di Quaresima	
<b>31 LUN</b>	S. Beniamino Martire	UMIDO



Il rapporto tra uomo e natura e le tematiche ambientali sono alla base della poetica di Giorgia Severi. L'artista lavora sul concetto di "archiviazione del paesaggio": durante la residenza "Officina Malanotte" che si è tenuta presso Bonotto delle Tezze a Vazzola, ha registrato la superficie della corteccia di una vite con la tecnica del frottage, posizionando sul tronco una tela di recupero tinta con il vino locale.

Giorgia Severi  
mentre esegue il frottage



Foto: Nico Corne

# Aprile

# 2025

<b>1 MAR</b>	S. Ugo Vescovo	PLASTICA/LATTINE	
<b>2 MER</b>	S. Francesco di P.	SECCO	
<b>3 GIO</b>	S. Riccardo V.	UMIDO	
<b>4 VEN</b>	S. Isidoro Vescovo		
<b>5 SAB</b>	S. Vincenzo Ferrer		☾
<b>6 DOM</b>	V di Quaresima		
<b>7 LUN</b>	S. Ermanno	UMIDO	
<b>8 MAR</b>	S. Alberto Dionigi, S. Walter	CARTA	
<b>9 MER</b>	S. Maria Cleofe		
<b>10 GIO</b>	S. Terezio Martire	UMIDO	
<b>11 VEN</b>	S. Stanislao Vescovo		
<b>12 SAB</b>	S. Giulio Papa		
<b>13 DOM</b>	Le Palme		☉
<b>14 LUN</b>	S. Abbondio	UMIDO	
<b>15 MAR</b>	S. Annibale	PLASTICA/LATTINE	
<b>16 MER</b>	S. Lamberto	SECCO	
<b>17 GIO</b>	S. Aniceto Papa	UMIDO	
<b>18 VEN</b>	S. Galdino Vescovo	VETRO	
<b>19 SAB</b>	S. Ermogene Martire	CARTA	! ATTENZIONE RACCOLTA MODIFICATA ! CENTRO DI RACCOLTA CHIUSO IL POMERIGGIO
<b>20 DOM</b>	Pasqua di Resurrezione		
<b>21 LUN</b>	Dell'Angelo		☾
<b>22 MAR</b>	S. Caio	UMIDO	! ATTENZIONE RACCOLTA MODIFICATA
<b>23 MER</b>	S. Giorgio Martire		
<b>24 GIO</b>	S. Fedele, S. Gastone	UMIDO	
<b>25 VEN</b>	S. Marco Evangelista, Festa della Liberazione		
<b>26 SAB</b>	S. Cleto, S. Marcellino Mart.		
<b>27 DOM</b>	D. in Albis		●
<b>28 LUN</b>	S. Valeria, S. Pietro Chanel	UMIDO	
<b>29 MAR</b>	S. Caterina da Siena	PLASTICA/LATTINE	
<b>30 MER</b>	S. Pio V Papa, S. Mariano	SECCO	

L'azione dell'uomo, se non controllata, può causare enormi danni all'ambiente e nascondere le proprie azioni dietro l'etichetta del "greenwashing" non è certo una soluzione. Il murale di Banský rappresentante un albero con la chioma naturale sostituita da un semplice getto di vernice verde, vuole essere una denuncia di quanto pericolosa possa essere la mano dell'uomo.

"L'albero" di Banský



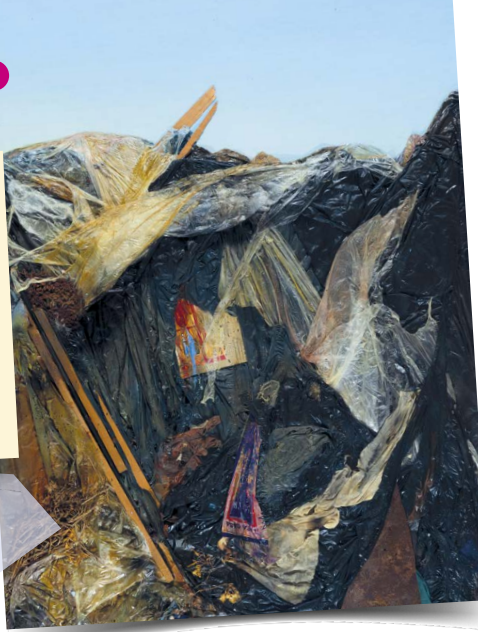
# Maggio

## 2025

<b>1 GIO</b>	San Giuseppe Art., Festa del Lavoro		
<b>2 VEN</b>	S. Cesare, S. Atanasio	UMIDO	! ATTENZIONE RACCOLTA MODIFICATA
<b>3 SAB</b>	S. Filippo, S. Giacomo		
<b>4 DOM</b>	S. Silvano, S. Nereo		●
<b>5 LUN</b>	S. Pellegrino Martire	UMIDO	
<b>6 MAR</b>	S. Giuditta Martire	CARTA	
<b>7 MER</b>	S. Flavia, S. Fulvio		
<b>8 GIO</b>	S. Desiderato, S. Vittore M.	UMIDO	
<b>9 VEN</b>	S. Gregorio Vescovo, S. Duilio		
<b>10 SAB</b>	S. Antonino, S. Cataldo		
<b>11 DOM</b>	S. Fabio Martire, Festa della Mamma		
<b>12 LUN</b>	S. Rossana	UMIDO	○
<b>13 MAR</b>	S. Emma	PLASTICA/LATTINE	
<b>14 MER</b>	S. Mattia Apostolo	SECCO	
<b>15 GIO</b>	S. Torquato, S. Achille	UMIDO	
<b>16 VEN</b>	S. Ubaldo Vescovo	VETRO	
<b>17 SAB</b>	S. Pasquale Conf.		
<b>18 DOM</b>	S. Giovanni I Papa		
<b>19 LUN</b>	S. Pietro di Morrone	UMIDO	
<b>20 MAR</b>	S. Bernardino da S.	CARTA	●
<b>21 MER</b>	S. Vittorio Martire		
<b>22 GIO</b>	S. Rita da Cascia	UMIDO	
<b>23 VEN</b>	S. Desiderio Vescovo		
<b>24 SAB</b>	B.V. Maria Ausiliatrice		
<b>25 DOM</b>	S. Beda Conf., S. Urbano		
<b>26 LUN</b>	S. Filippo Neri	UMIDO	
<b>27 MAR</b>	S. Agostino	PLASTICA/LATTINE	●
<b>28 MER</b>	S. Emilio M., S. Ercole	SECCO	
<b>29 GIO</b>	S. Massimino Vescovo	UMIDO	
<b>30 VEN</b>	S. Felice I Papa, S. Ferdinando		
<b>31 SAB</b>	Visitazione B.V.M.	CARTA	! ATTENZIONE RACCOLTA MODIFICATA

La plastica è ormai un materiale indispensabile nelle nostre vite, ma rappresenta anche una minaccia per l'ambiente, perché l'uomo la utilizza male. L'Opera di Piero Guccione è stata realizzata con diversi materiali, come la plastica, per ricreare un paesaggio denunciando la quantità di detriti che spesso si trovano sulla spiaggia.

Piero Guccione, Paesaggio, 2004-05



Credits: Archivio Piero Guccione

# Giugno

# 2025

<b>1 DOM</b>	Ascensione del Signore		
<b>2 LUN</b>	S. Marcellino, Festa della Repubblica		
<b>3 MAR</b>	S. Carlo L. List	UMIDO	! ATTENZIONE RACCOLTA MODIFICATA
<b>4 MER</b>	S. Quirino Vescovo		
<b>5 GIO</b>	S. Bonifacio Vescovo	UMIDO	
<b>6 VEN</b>	S. Norberto Vescovo		
<b>7 SAB</b>	S. Roberto Vescovo		
<b>8 DOM</b>	Pentecoste		
<b>9 LUN</b>	S. Primo, S. Efre	UMIDO	
<b>10 MAR</b>	S. Diana, S. Marcella	PLASTICA/LATTINE	
<b>11 MER</b>	S. Barnaba Ap.	SECCO	○
<b>12 GIO</b>	S. Guido, S. Onofrio	UMIDO	
<b>13 VEN</b>	S. Antonio da Padova	VETRO	
<b>14 SAB</b>	S. Eliseo		
<b>15 DOM</b>	SS. Trinità		
<b>16 LUN</b>	S. Aureliano	UMIDO	
<b>17 MAR</b>	S. Gregorio Barbarigo, S. Adolfo	CARTA	
<b>18 MER</b>	S. Marina		●
<b>19 GIO</b>	S. Gervasio, S. Romualdo Abate	UMIDO	
<b>20 VEN</b>	S. Silverio Papa, S. Ettore		
<b>21 SAB</b>	S. Luigi Gonzaga		
<b>22 DOM</b>	Corpus Domini		
<b>23 LUN</b>	S. Lanfranco Vescovo	UMIDO	
<b>24 MAR</b>	Nativ. S. Giovanni B.	PLASTICA/LATTINE	
<b>25 MER</b>	S. Guglielmo Abate	SECCO	●
<b>26 GIO</b>	S. Vigilio Vescovo	UMIDO	
<b>27 VEN</b>	S. Cirillo d'Alessandria		
<b>28 SAB</b>	S. Attilio		
<b>29 DOM</b>	SS. Pietro e Paolo		
<b>30 LUN</b>	SS. Primi Martiri	UMIDO	

Pierluigi Slis estrapola frammenti da opere realizzate in precedenza e li pone in relazione fra loro, componendo diversi scenari di terra, di roccia e di acqua per offrire nuovi punti di vista sul mondo e nuovi confini legati alle tante fragilità del presente.

Pierluigi Slis, Terre fragili



Courtesy dell'Artista

# Luglio

# 2025

<b>1 MAR</b>	S. Teobaldo Eremita	CARTA	
<b>2 MER</b>	S. Ottone		◐
<b>3 GIO</b>	S. Tommaso Apostolo	UMIDO	
<b>4 VEN</b>	S. Elisabetta, S. Rossella		
<b>5 SAB</b>	S. Antonio M. Z.		
<b>6 DOM</b>	S. Maria Goretti		
<b>7 LUN</b>	S. Edda, S. Claudio	UMIDO	
<b>8 MAR</b>	S. Adriano, S. Priscilla	PLASTICA/LATTINE	
<b>9 MER</b>	S. Armando, S. Letizia	SECCO	
<b>10 GIO</b>	S. Felicità, S. Silvana	UMIDO	◑
<b>11 VEN</b>	S. Benedetto, S. Olga, S. Fabrizio	VETRO	
<b>12 SAB</b>	S. Fortunato Martire		
<b>13 DOM</b>	S. Enrico Imperatore		
<b>14 LUN</b>	S. Camillo de Lellis	UMIDO	
<b>15 MAR</b>	S. Bonaventura	CARTA	
<b>16 MER</b>	N.S. del Carmelo		
<b>17 GIO</b>	S. Alessio Conf.	UMIDO	
<b>18 VEN</b>	S. Calogero, S. Federico Vescovo		◐
<b>19 SAB</b>	S. Giusta, S. Simmaco		
<b>20 DOM</b>	S. Elia Profeta, S. Margherita		
<b>21 LUN</b>	S. Lorenzo da Brindisi	UMIDO	
<b>22 MAR</b>	S. Maria Maddalena	PLASTICA/LATTINE	
<b>23 MER</b>	S. Brigida	SECCO	
<b>24 GIO</b>	S. Cristina	UMIDO	●
<b>25 VEN</b>	S. Giacomo Apostolo		
<b>26 SAB</b>	S. Anna, S. Gioacchino		
<b>27 DOM</b>	S. Lilliana, S. Aurelio		
<b>28 LUN</b>	S. Nazario, S. Innocenzo	UMIDO	
<b>29 MAR</b>	S. Marta	CARTA	
<b>30 MER</b>	S. Pietro Crisologo		
<b>31 GIO</b>	S. Ignazio di Loyola	UMIDO	



Con il **Fast Fashion**, la produzione di vestiti è aumentata a dismisura, causando gravi danni all'ambiente per l'uso di materiali di bassa qualità, coloranti dannosi e fibre non riciclabili. L'opera di Michelangelo Pistoletto rappresenta la Venere con mela di Bertel Thorvaldsen affiancata ad una montagna di stracci, per evidenziare il contrasto tra la classicità e il disordine della vita moderna.

Michelangelo Pistoletto,  
Venere degli Stracci, 1967



Credits: JP Dalbéra by Flickr

# Agosto

## 2025

<b>1 VEN</b>	S. Alfonso		☉
<b>2 SAB</b>	S. Eusebio, S. Gustavo		
<b>3 DOM</b>	S. Lidia		
<b>4 LUN</b>	S. Nicodemo, S. Giovanni M.V.	UMIDO	
<b>5 MAR</b>	S. Osvaldo	PLASTICA/LATTINE	
<b>6 MER</b>	Trasfigurazione N.S.	SECCO	
<b>7 GIO</b>	S. Gaetano da Thiene	UMIDO	
<b>8 VEN</b>	S. Domenico Conf.	VETRO	
<b>9 SAB</b>	S. Romano, S. Fermo		☽
<b>10 DOM</b>	S. Lorenzo Martire		
<b>11 LUN</b>	S. Chiara	UMIDO	
<b>12 MAR</b>	S. Giuliano	CARTA	
<b>13 MER</b>	S. Ippolito, S. Ponziano		
<b>14 GIO</b>	S. Alfredo	UMIDO	
<b>15 VEN</b>	Assunzione Maria Vergine, Ferragosto		
<b>16 SAB</b>	S. Stefano, S. Rocco		! CENTRO DI RACCOLTA CHIUSO ☉
<b>17 DOM</b>	S. Giacinto Confessore		
<b>18 LUN</b>	S. Elena Imp.	UMIDO	! CENTRO DI RACCOLTA CHIUSO
<b>19 MAR</b>	S. Ludovico, S. Italo	PLASTICA/LATTINE	
<b>20 MER</b>	S. Bernardo Abate	SECCO	
<b>21 GIO</b>	S. Pio X	UMIDO	
<b>22 VEN</b>	S. Maria Regina		
<b>23 SAB</b>	S. Rosa da Lima, S. Manlio		●
<b>24 DOM</b>	S. Bartolomeo Ap.		
<b>25 LUN</b>	S. Ludovico	UMIDO	
<b>26 MAR</b>	S. Alessandro Martire	CARTA	
<b>27 MER</b>	S. Monica, S. Anita		
<b>28 GIO</b>	S. Agostino	UMIDO	
<b>29 VEN</b>	Martirio S. Giovanni B.		
<b>30 SAB</b>	S. Faustina, S. Tecla		
<b>31 DOM</b>	S. Aristide Martire		☉

L'importanza di tutelare l'ambiente è un tema fondamentale anche nella letteratura. **Andrea Zanzotto**, poeta e intellettuale di Pieve di Soligo scriveva: "Bisogna capire che salvare il paesaggio della propria terra è salvare l'anima di chi l'abita". In foto opera di Manuel Gualandi e Diego De Martin ispirata alla raccolta "Sovrimpressioni" del grande poeta.

S.4, dalla serie "Sovrimpressioni",  
Manuel Gualandi / Diego De Martin



# Settembre

# 2025

<b>1 LUN</b>	S. Egidio Abate	UMIDO	
<b>2 MAR</b>	S. Elpidio Vescovo	PLASTICA/LATTINE	
<b>3 MER</b>	S. Gregorio Martire, S. Marino	SECCO	
<b>4 GIO</b>	S. Rosalia	UMIDO	
<b>5 VEN</b>	S. Vittorino Vescovo	VETRO	
<b>6 SAB</b>	S. Petronio, S. Umberto		
<b>7 DOM</b>	S. Regina		○
<b>8 LUN</b>	Nativ. B.V. Maria	UMIDO	
<b>9 MAR</b>	S. Sergio Papa, S. Gorgonio	CARTA	
<b>10 MER</b>	S. Nicola da Tol., S. Pulcheria		
<b>11 GIO</b>	S. Diomede Martire	UMIDO	
<b>12 VEN</b>	SS. Nome Di Maria, S. Guido		
<b>13 SAB</b>	S. Maurilio, S. Giovanni Cris.		
<b>14 DOM</b>	Esaltaz. S. Croce		●
<b>15 LUN</b>	B. V. Addolorata	UMIDO	
<b>16 MAR</b>	S. Cornelio, S. Cipriano	PLASTICA/LATTINE	
<b>17 MER</b>	S. Roberto Bellarmino	SECCO	
<b>18 GIO</b>	S. Sofia Martire	UMIDO	
<b>19 VEN</b>	S. Gennaro Vescovo		
<b>20 SAB</b>	S. Eustachio, S. Candida		
<b>21 DOM</b>	S. Matteo Apostolo		●
<b>22 LUN</b>	S. Maurizio Martire	UMIDO	
<b>23 MAR</b>	S. Pio da Pietrelcina	CARTA	
<b>24 MER</b>	S. Pacifico Conf.		
<b>25 GIO</b>	S. Aurelia	UMIDO	
<b>26 VEN</b>	S. Cosimo, S. Damiano		
<b>27 SAB</b>	S. Vincenzo De' Paoli		
<b>28 DOM</b>	S. Venceslao Martire		
<b>29 LUN</b>	S. Michele, S. Gabriele, S. Raffaele	UMIDO	
<b>30 MAR</b>	S. Girolamo Dottore	PLASTICA/LATTINE	●

Dal punto di vista ambientale, i metalli presentano due aspetti positivi: riciclabilità e durabilità. Sono utilizzati in architettura per creare elementi strutturali ed estetici di grande impatto. Il Museo Guggenheim di Bilbao ad esempio è un'opera d'arte a sé. Le superfici di facciata sono rivestite di **titanio**, un metallo molto tenace e resistente, poste al di sopra di un basamento di pietra chiara.

Frank O. Gehry,  
Guggenheim Museum Bilbao



Credits: Antonio Gabola, Unsplash

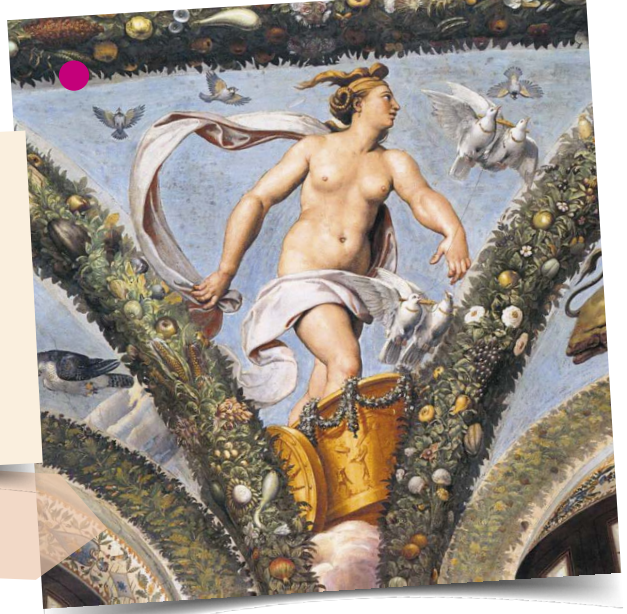
# Ottobre

# 2025

<b>1 MER</b>	S. Teresa del B. G.	SECCO	
<b>2 GIO</b>	SS. Angeli Custodi, Festa dei nonni	UMIDO	
<b>3 VEN</b>	S. Gerardo Abate	VETRO	
<b>4 SAB</b>	S. Francesco d'Assisi		
<b>5 DOM</b>	S. Placido Martire		
<b>6 LUN</b>	S. Bruno Abate	UMIDO	
<b>7 MAR</b>	N.S. del Rosario	CARTA	○
<b>8 MER</b>	S. Pelagia, S. Reparata		
<b>9 GIO</b>	S. Dionigi, S. Ferruccio	UMIDO	
<b>10 VEN</b>	S. Daniele M.		
<b>11 SAB</b>	S. Firmino Vescovo		
<b>12 DOM</b>	S. Serafino Capp.		
<b>13 LUN</b>	S. Edoardo Re	UMIDO	●
<b>14 MAR</b>	S. Callisto I Papa	PLASTICA/LATTINE	
<b>15 MER</b>	S. Teresa d'Avila	SECCO	
<b>16 GIO</b>	S. Edvige, S. Margherita A., S. Gallo	UMIDO	
<b>17 VEN</b>	S. Ignazio d'A., S. Rodolfo		
<b>18 SAB</b>	S. Luca Evangelista		
<b>19 DOM</b>	S. Isacco Martire, S. Laura		
<b>20 LUN</b>	S. Irene	UMIDO	
<b>21 MAR</b>	S. Orsola	CARTA	●
<b>22 MER</b>	S. Donato Vescovo		
<b>23 GIO</b>	S. Giovanni da C.	UMIDO	
<b>24 VEN</b>	S. Antonio M.C.		
<b>25 SAB</b>	S. Crispino, S. Daria		
<b>26 DOM</b>	S. Evaristo Papa		
<b>27 LUN</b>	S. Fiorenzo Vescovo	UMIDO	
<b>28 MAR</b>	S. Simone	PLASTICA/LATTINE	
<b>29 MER</b>	S. Ermelinda, S. Massimiliano	SECCO	●
<b>30 GIO</b>	S. Germano Vescovo	UMIDO	
<b>31 VEN</b>	S. Lucilla, S. Quintino	VETRO	

In natura le tipologie di specie vegetali presenti sono davvero varie, e anche nell'arte spesso possiamo notarlo, come all'interno dell'affresco nella volta della Loggia di Villa Farnesina a Roma, realizzata da Raffaello con alcuni allievi nel 1517-1519, dove vengono rappresentate ben 170 differenti specie vegetali.

Affresco, villa La Farnesina, Roma



# Novembre

# 2025

<b>1 SAB</b>	Tutti i Santi	
<b>2 DOM</b>	Commemoraz. Defunti	
<b>3 LUN</b>	S. Martino, S. Silvia	UMIDO
<b>4 MAR</b>	S. Carlo Borromeo	CARTA
<b>5 MER</b>	S. Zaccaria Prof.	○
<b>6 GIO</b>	S. Leonardo Abate	UMIDO
<b>7 VEN</b>	S. Ernesto Abate	
<b>8 SAB</b>	S. Goffredo Vescovo	
<b>9 DOM</b>	S. Oreste, S. Ornella	
<b>10 LUN</b>	S. Leone Magno	UMIDO
<b>11 MAR</b>	S. Martino di Tours	PLASTICA/LATTINE
<b>12 MER</b>	S. Renato Martire, S. Elsa	SECCO ●
<b>13 GIO</b>	S. Diego, S. Omobono	UMIDO
<b>14 VEN</b>	S. Giocondo Vescovo	
<b>15 SAB</b>	S. Alberto M., S. Arturo	
<b>16 DOM</b>	S. Margherita di Scozia	
<b>17 LUN</b>	S. Elisabetta	UMIDO
<b>18 MAR</b>	S. Oddone Abate	CARTA
<b>19 MER</b>	S. Fausto Martire	
<b>20 GIO</b>	S. Benigno	UMIDO ●
<b>21 VEN</b>	Present. B.V. Maria	
<b>22 SAB</b>	S. Cecilia V.	
<b>23 DOM</b>	S. Clemente Papa	
<b>24 LUN</b>	Cristo Re e S. Flora	UMIDO
<b>25 MAR</b>	S. Caterina d'Aless.	PLASTICA/LATTINE
<b>26 MER</b>	S. Corrado Vescovo	SECCO
<b>27 GIO</b>	S. Massimo, S. Virgilio	UMIDO
<b>28 VEN</b>	S. Giacomo	VETRO ●
<b>29 SAB</b>	S. Saturnino Martire	
<b>30 DOM</b>	I d'Avvento, S. Andrea Ap.	



Una discarica può convivere con opere d'arte e con un teatro? Succede a Peccioli, nelle colline toscane tra Pisa e Volterra: un autentico Museo D'Arte Contemporanea a Cielo Aperto (MACCA) dove sculture gigantesche, intitolate "Presenze," rappresentano figure umane generate da una terra che non è solo distruzione ma occasione speciale di nuova vita.

Naturaliter, "Presenze", 2011, installazione artistica, fibre di cemento



Credito: Behlertre Spa

# Dicembre

# 2025

<b>1 LUN</b>	S. Ansano	UMIDO	
<b>2 MAR</b>	S. Bibiana, S. Savino	CARTA	
<b>3 MER</b>	S. Francesco Saverio		
<b>4 GIO</b>	S. Barbara, S. Giovanni Dam.	UMIDO	
<b>5 VEN</b>	S. Giulio Martire		○
<b>6 SAB</b>	S. Nicola Vescovo	PLASTICA/LATTINE	! ATTENZIONE RACCOLTA MODIFICATA
<b>7 DOM</b>	II d'Avvento, S. Ambrogio Vescovo		
<b>8 LUN</b>	Immacolata Concezione		
<b>9 MAR</b>	S. Siro	UMIDO	! ATTENZIONE RACCOLTA MODIFICATA
<b>10 MER</b>	N.S. di Loreto	SECCO	
<b>11 GIO</b>	S. Damaso Papa	UMIDO	●
<b>12 VEN</b>	S. Giovanna F.		
<b>13 SAB</b>	S. Lucia V.		
<b>14 DOM</b>	III d'Avvento, S. Giovanni D. Cr., S. Pompeo		
<b>15 LUN</b>	S. Valeriano	UMIDO	
<b>16 MAR</b>	S. Albina	CARTA	
<b>17 MER</b>	S. Lazzaro		
<b>18 GIO</b>	S. Graziano Vescovo	UMIDO	
<b>19 VEN</b>	S. Fausta, S. Dario		
<b>20 SAB</b>	S. Liberato Martire	VETRO	! ATTENZIONE RACCOLTA MODIFICATA ●
<b>21 DOM</b>	IV d'Avvento, S. Pietro Canisio		
<b>22 LUN</b>	S. Francesca Cabrini	UMIDO	
<b>23 MAR</b>	S. Giovanni da K., S. Vittoria	PLASTICA/LATTINE	
<b>24 MER</b>	S. Delfino	SECCO	
<b>25 GIO</b>	Natale del Signore		
<b>26 VEN</b>	S. Stefano		
<b>27 SAB</b>	S. Giovanni Ap.	UMIDO	! ATTENZIONE RACCOLTA MODIFICATA ! CENTRO DI RACCOLTA CHIUSO ●
<b>28 DOM</b>	SS. Innocenti Martiri		
<b>29 LUN</b>	S. Tommaso Becket	UMIDO	
<b>30 MAR</b>	S. Eugenio Vescovo, S. Ruggero	CARTA	
<b>31 MER</b>	S. Silvestro Papa		

## Umido

**SI** Scarti di cucina, alimenti avariati o scaduti, gusci d'uovo, gusci di cozze, scarti di frutta o verdura, fondi di caffè, filtri di the, fiori recisi, ceneri spente di caminetti, tovaglioli e fazzoletti di carta usati, foglie e rametti sminuzzati in piccole quantità, lettiere di piccoli animali non sintetiche e compostabili, imballaggi in mater-bi, stoviglie e posate compostabili. Materiali compostabili, ad esempio aventi i simboli:



**NO** Vetro, alluminio, carta e plastica, pannolini, assorbenti, rifiuti tossici e/o nocivi, stracci anche se bagnati, vaschette per alimenti o barattoli.

## Imballaggi in plastica

**SI** Imballaggi in plastica (sigla PE-PET-PP e PS): bottiglie, borsette, buste e sacchetti per alimenti in genere (riso, pasta...), vaschette per alimenti, contenitori per liquidi come shampoo, detersivi, detersivi, vasetti per yogurt, film e pellicole per imballaggi (cellophane, nylon), contenitori in polistirolo (sigla PS) come per esempio quelli della carne, del formaggio ecc, cassette in plastica per frutta e verdura, imballaggi poliaccoppiati a base plastica (es. pacchetto di caffè, surgelati, snack, ecc), piatti e bicchieri monouso in plastica, grucce appendiabiti se acquistate insieme all'abito.

**NO** Posate in plastica, sedie e tavolini, giocattoli e oggetti vari in plastica, cd, musicassette e videocassette, cavi elettrici, canne per l'irrigazione, sacchetti freezer.

## Lattine

**SI** Lattine in alluminio (AL o ALU), scatolette in metallo (ACC) (per pelati, tonno...), tubetti metallici vuoti, fogli e vaschette in alluminio, tappi a corona, chiusure metalliche per vasetti, posate in acciaio, bombolette spray completamente svuotate (panna montata, lacche per capelli, deodoranti, schiume da barba ecc).

**NO** Bombole di gas, recipienti di gas tecnici, RAEE o parti di essi, pile e batterie, accendini o accendigas, imballaggi di materiale esplosivo, rifiuti ospedalieri.

## Carta, cartone e Tetrapack

**SI** Giornali, riviste, fumetti, stampa commerciale (depliant e pieghevoli pubblicitari), sacchetti per pane o frutta puliti, fogli di carta di ogni tipo e dimensione (dal poster al postit), imballaggi in cartone e cartoncino (scatole di pasta, riso, uova, detersivi, scarpe, ecc.), contenitori tetrapak lavati e ridotti di volume (latte, succhi, vino, panna, ecc.), imballaggi poliaccoppiati a base carta (pacchetto biscotti, surrogati pane, ecc, fatti esternamente di carta - si riconosce strappando la confezione - e rivestiti in argento all'interno), salviette e asciugamani, gratta e vinci, biglietti dei mezzi di trasporto.

**NO** Carte oleate (quelle dei salumi), carte sintetiche (ovvero non cellulose) es. carte per decorazione, carta adesiva, ecc), carta forno, carta unta o sporca, carta carbone, carta vetrata, nylon, cellophane, moduli continui di etichette.

## Vetro

**SI** Bottiglie di vetro, bicchieri di vetro, vasetti di vetro anche se rotti. Attenzione: nel conferire il vetro non frantumare il rifiuto per non creare peso eccessivo.

**NO** Specchi, ceramica e porcellana, tutti i tipi di lampadine, neon, pyrex e cristallo.

## Secco

**SI** Lampadine a incandescenza, assorbenti, calze di nylon, carta carbone, carta oleata (es. quella dei salumi), cassette audio e video, compact disc e floppy disc, cocci di ceramica e terracotta, posate in plastica, polveri dell'aspirapolvere, oggetti in plastica e gomma (giocattoli, penne, accendini...), stracci e tessuti, sacchetti freezer, fazzoletti di carta, mascherine, guanti e dispositivi di protezione individuale.

**NO** Rifiuti riciclabili (vetro, alluminio, carta e plastica), rifiuti tossici e/o nocivi, oggetti voluminosi, contenitori tetrapak (latte, succhi, vino, panna...), imballaggi poliaccoppiati a base carta e a base plastica (es. pacchetto di caffè, surgelati, pacchetto biscotti, surrogati pane, ecc), lampadine a basso consumo e neon, piatti e bicchieri monouso in plastica, grucce appendiabiti.



### Raccolta porta a porta

Il rifiuto umido va conferito in sacchetti compostabili nel bidoncino marrone (o verde). Il bidone deve essere esposto la sera prima del giorno di raccolta. I sacchetti devono essere chiusi. Chi ne ha la possibilità può effettuare il compostaggio domestico.



### Raccolta porta a porta

La plastica va conferita assieme alle lattine nell'apposito sacchetto azzurro fornito da Savno. Una volta terminato, il set di sacchetti per la raccolta di plastica e lattine va ritirato presso l'ecosportello oppure presso i distributori automatici Savno. Non verranno raccolti rifiuti conferiti in sacchi non conformi. I rifiuti vanno gettati puliti e privi di residui.



### Raccolta porta a porta

Le lattine vanno conferite assieme alla plastica nell'apposito sacchetto azzurro fornito da Savno. Una volta terminato, il set di sacchetti per la raccolta di plastica e lattine va ritirato presso l'ecosportello oppure presso i distributori automatici Savno. Non verranno raccolti rifiuti conferiti in sacchi non conformi. I rifiuti vanno gettati puliti e privi di residui.



### Raccolta porta a porta

La carta va conferita nell'apposito contenitore senza sacchetti. Il bidone deve essere esposto la sera prima del giorno di raccolta. I cartoni di piccole dimensioni vanno conferiti piegati e pressati nel bidone senza ostacolare lo svuotamento. I cartoni voluminosi vanno portati al Centro di Raccolta. Togliere tutte le parti adesive, in plastica o metalliche (es. le spirali sui quaderni).



### Raccolta porta a porta

Il vetro va conferito nell'apposito bidone senza sacchetti. Il bidone deve essere esposto la sera prima del giorno di raccolta. Se necessario sciacqua bottiglie e vasetti prima di gettarli, soprattutto se contengono conserve e oli.



### Raccolta porta a porta

Il rifiuto secco va conferito in sacchetti nel bidone nero (o grigio). Il bidone deve essere esposto la sera prima del giorno di raccolta. Esporre il contenitore per la raccolta del secco solo quando è pieno.

## Ingombranti

**SI** Oggetti voluminosi e rifiuti ingombranti di uso domestico non riciclabili che, per dimensioni eccessive, non possono essere conferiti nel contenitore del secco (ad esempio poltrone, materassi...).

**NO** Residui di ristrutturazione e macerie, inerti, elettrodomestici.

## Pile e farmaci Ognuno nel proprio contenitore

**SI** Pile a stilo (per torce, radio, ...), pile a bottone (per orologi, calcolatrici...), pile rettangolari, batterie. Medicinali scaduti e inservibili, fiale per iniezione.

**NO** Batterie per auto (vanno conferite a parte all'ecocentro), cosmetici, smalto per unghie, siringhe.

## Ecocentro

I rifiuti ingombranti vanno conferiti all'ecocentro oppure tramite servizio a domicilio (nei mesi attivi) su prenotazione presso il proprio ecosportello di riferimento. I sacchi voluminosi di rifiuto secco non sono considerati ingombranti. È vietato abbandonare i rifiuti sul territorio.



## Contenitori territoriali e/o Ecocentro

Le pile vanno conferite nell'apposito contenitore presso i negozi di elettrodomestici, i supermercati oppure all'ecocentro. I farmaci vanno privati degli imballaggi di cartone e vanno conferiti nei contenitori presso le farmacie e/o l'ecocentro se previsto. Non inserire siringhe e t/f. Non buttare l'intera confezione!

## Verde e ramaglie

**SI** Sfalci d'erba, fiori recisi, ramaglie, piante senza terra, potature di alberi e siepi legate a fascine, residui vegetali da pulizia dell'orto.

**NO** Terra, sassi, scarti edili, vasi e cassette di plastica per piante, scarti vegetali provenienti da florovivai professionale.

## Ecocentro

Il rifiuto verde va conferito all'ecocentro oppure tramite servizio a domicilio previa convenzione a pagamento presso l'ecosportello.

## Contenitori etichettati T/F

**SI** Contenitori vuoti riportanti i simboli di pericolosità come ad esempio: bombolette spray con il simbolo "fiamma", contenitori con il simbolo "teschio" (barattoli vuoti di acetone, smacchiatori, isolanti, solventi, insetticidi, diserbanti, vernici) ecc.

**NO** Plastica, vetro, alluminio non indicanti i simboli di pericolosità.

### Simboli di pericolosità



Prodotto infiammabile



Prodotto tossico



Prodotto pericoloso per l'ambiente



Prodotto corrosivo



Prodotto irritante o nocivo

## Ecocentro

Questi rifiuti vanno conferiti presso il Centro di Raccolta. Non inserire siringhe.

**N.B.:** I prodotti con la scritta "irritante" come la candeggina o altri detersivi per la casa una volta sciacquati possono essere conferiti con la plastica.

## RAEE

**SI** Grandi elettrodomestici (es. frigoriferi, lavatrici, lavastoviglie, forni, ecc.), piccoli elettrodomestici (piano cottura ad induzione, aspirapolvere, ferro da stiro, tostapane, friggitorici, frullatori, asciugacapelli, rasoi elettrici, sveglie, bilance, ecc.), apparecchiature informatiche per le comunicazioni (computer - unità centrale, mouse, schermo e tastiera inclusi - stampanti, calcolatrici, telefoni cellulari, ecc.), apparecchiature di consumo (radio, televisori, videoregistratori, ecc.), apparecchiature di illuminazione (tubi fluorescenti -neon, lampadine a basso consumo, ecc.), utensili elettrici ed elettronici (trapani, seghe, strumenti per inchiodare o avvitare, attrezzi tosaerba senza carburante o per altre attività di giardinaggio, ecc), giocattoli ed apparecchiature per il tempo libero e lo sport (treni elettrici e auto giocattolo, videogiochi, ecc.).

**NO** Cavi elettrici, lampadine a incandescenza, ingombranti.

## Ecocentro

I RAEE vanno conferiti presso l'ecocentro oppure tramite servizio a domicilio (nei mesi attivi) su prenotazione presso il proprio ecosportello di riferimento. Riconoscere un RAEE è semplice: per legge tutte le apparecchiature che rientrano in questa categoria riportano in modo chiaro, visibile ed indelebile, il simbolo:



# Come esporre i contenitori

- 1) L'esposizione dei contenitori/sacchetti per la raccolta porta a porta della frazione secca non riciclabile, umida, carta e plastica/lattine deve avvenire **su suolo pubblico in corrispondenza della propria attività/abitazione**.
- 2) I contenitori/sacchetti devono essere posti **in maniera ordinata e non devono costituire intralcio e/o pericolo** per il transito dei pedoni, cicli ed automezzi.
- 3) I contenitori/sacchetti devono essere **esposti la sera prima** del giorno riportato nel calendario di raccolta e **ritirati al più presto dopo lo svuotamento, entro le ore 24.00** della giornata di raccolta per ridurre l'intralcio alla circolazione e migliorare il decoro urbano.

## SI RACCOMANDA DI ESPORRE I BIDONI CARRELLATI CON LE RUOTE VERSO L'ESTERNO PER AGEVOLARE LA PRESA DA PARTE DELL'OPERATORE

Si ricorda che è obbligatorio utilizzare i contenitori/sacchetti in dotazione assegnati da SAVNO. I bidoni del riciclabile devono essere esposti possibilmente pieni e con il coperchio chiuso, senza sacchi all'esterno. Il bidone del secco va esposto soltanto quando pieno.



**ATTENZIONE:** per segnalare errori nei conferimenti e migliorare la qualità della raccolta operatori ed ecovigili applicano sui contenitori:

### • Un cartellino GIALLO per indicare:

- Se hai commesso errori nel conferimento dei rifiuti (es. rifiuti in plastica nella carta)
- Se hai utilizzato un contenitore non conforme (es. sacchetto diverso da quelli dati in dotazione da Savno)
- Se hai sbagliato giorno di esposizione del bidone
- Se il contenitore è troppo pesante
- Se il tuo contenitore è privo di codice identificativo
- Se hai conferito rifiuti fuori dai contenitori



### • Un cartellino ROSSO o ARANCIONE per indicare la necessità di sostituire i contenitori in dotazione



#### DIFFERENZIA IL TUO BIDONE!

Se abiti in condominio o per ragioni di spazio esponi il tuo contenitore accanto a quello dei vicini, distinguilo con un nastro o una reggetta colorata, evitando pennarelli indelebili o adesivi che potrebbero danneggiare in modo permanente il bidone. Potrai così distinguerlo da quello degli altri ed evitare spiacevoli scambi.

Per info, esigenze particolari o segnalare mancati svuotamenti e irregolarità contatta i nostri uffici: puoi trovare tutti i riferimenti utili nella sezione INFO E CONTATTI.

# Raccolta domiciliare di verde e ramaglie

IL SERVIZIO È A PAGAMENTO PREVIA SOTTOSCRIZIONE DELL'APPOSITO MODULO PRESSO L'ECOSPORTELLO.

Le raccolte hanno luogo il lunedì (tranne dove diversamente indicato) nelle seguenti giornate

Febbraio	10 - 24	Agosto	11 - 25
Marzo	10 - 24	Settembre	8 - 22
Aprile	7 - 14 - 19 (sab) - 28	Ottobre	6 - 20
Maggio	5 - 12 - 19 - 26 - 31 (sab)	Novembre	3 - 17
Giugno	16 - 30	Dicembre	1 - 15 - 29
Luglio	14 - 28		

**ATTENZIONE:** nel mese di gennaio il servizio non è attivo

## Le raccolte

**SECCO:** Mercoledì (raccolta quindicinale)

**UMIDO:** Lunedì e Giovedì (raccolta bisettimanale)

**CARTA:** Martedì (raccolta quindicinale alternata con plastica/lattine)

**PLASTICA/LATTINE:** Martedì (raccolta quindicinale alternata con carta)

**VETRO:** Venerdì (ogni 4 settimane)



# Ecosportello, contatti utili e distributori sacchetti

## ECOSPORTELLO

Piazza Sarajevo, 12 - Ponte di Piave

Telefono: 0422 858079

Fax: 0422 858079

### Orario di apertura:

Lunedì: 09:00-13:00

Martedì: 09:00-13:00 15:00-18:00

Giovedì: 09:00-13:00

## UFFICI

0438 1711001 per info o segnalazioni sul servizio di raccolta

800 098288 numero verde gratuito (anche da cellulare) dal lunedì al venerdì dalle 9:00 alle 12:30; martedì, mercoledì e giovedì dalle 9:00 alle 12:30 e dalle 14:30 alle 17:00

0438 1711003 per info sulla tariffa rifiuti

Fax: 0438 420008

Altri numeri utili su [www.savnoservizi.it](http://www.savnoservizi.it) alla pagina contatti

## COME ACCEDERE ALL'ECOSPORTELLO

GLI UFFICI RICEVONO SOLO SU APPUNTAMENTO.

**Prenota il tuo appuntamento direttamente sul sito [www.savnoservizi.it](http://www.savnoservizi.it)**

In alternativa è possibile prenotare l'appuntamento:

- chiamando l'ecosportello negli orari di apertura;
- chiamando il numero verde;
- inviando una mail a [savno@savno.it](mailto:savno@savno.it) con la richiesta di contatto, indicando il Comune di riferimento ed il numero di telefono.

## COME RITIRARE I SACCHETTI DI PLASTICA E/O DELL'UMIDO

Se sei una famiglia puoi:

- Utilizzare i nostri distributori automatici attivi 24h/24h. Consulta la tabella qui di seguito per individuare il distributore di sacchetti più vicino a te;
- Recarti direttamente allo sportello senza appuntamento negli orari di apertura. Dopo aver atteso il tuo turno potrai ritirare il kit di sacchetti. ATTENZIONE: per altre pratiche è necessario prenotare un appuntamento

Se sei un'attività:

- Prenota il tuo appuntamento all'ecosportello, attraverso le modalità indicate più sopra.

## ELENCO DEI DISTRIBUTORI AUTOMATICI DI SACCHETTI PLASTICA E UMIDO

Per effettuare il ritiro dei sacchetti è sufficiente avere con sé la tessera sanitaria dell'intestatario contratto.

Possono accedere ai distributori anche le utenze dei comuni limitrofi.

COMUNE	UBICAZIONE
Conegliano	Via Maggior G. Piovesana 158/B, nel parcheggio a fianco della sede amministrativa Savno
Fontanelle	Via Papa Giovanni XXIII 16, di fronte all'ecosportello Savno
Gaiarine	All'esterno del municipio, sotto il portico
Gorgo al Monticano	Via Postumia centro, vicino alla casetta dell'acqua
Meduna di Livenza	Piazza Tintoretto, nel parcheggio dove è sita la casetta dell'acqua
Motta di Livenza	Via Squero, nel parcheggio di fronte al patronato Don Bosco
Oderzo	Via Monsignor Paride Artico, vicino alla stazione delle corriere
Pieve di Soligo	Piazza Caduti dei Lager, vicino al parchimetro
Ponte di Piave	Via Roma, nel parcheggio sito nel retro del municipio
Revine Lago	Via Fornaci, vicino al centro polifunzionale
San Fior	Piazza Marconi, nel parcheggio sito nel retro del municipio
San Vendemiano	Via Alcide De Gasperi, vicino alla casetta dell'acqua
Santa Lucia di Piave	Vicolo A. Moro 1, all'esterno dell'ecosportello Savno
Tarzo	Via Trevisani nel Mondo c/o area adiacente al plesso scolastico
Valdobbiadene	Piazza Foro Boario, vicino alla casetta dell'acqua
Vittorio Veneto	Viale Vittorio Emanuele II 67, di fronte all'ecosportello Savno

# Ecocentro: guida ai servizi

## COS'È L'ECOCENTRO E A COSA SERVE?

L'ecocentro è uno spazio dedicato alla raccolta di alcuni rifiuti che per dimensioni o tipologia non possono essere conferiti al servizio di raccolta "porta a porta" o stradale. Esso contribuisce a migliorare la raccolta differenziata e ad evitare l'abbandono selvaggio di rifiuti come ingombranti (mobili, materassi, ecc.) o RAEE (lavatrici, frigoriferi, ecc.) lungo le strade e nelle campagne. In questo luogo i rifiuti vengono raccolti in modo differenziato in attesa di essere trasferiti ai vari centri di recupero.

## CHI PUÒ UTILIZZARE QUESTO SERVIZIO?

Possono utilizzare il Centro di Raccolta le utenze domestiche e non domestiche regolarmente registrate nel Comune in cui si trova la piazzola, salvo nei casi del CdR

condivisi da più Comuni (intercomunali). Per accedervi è necessario esibire all'ingresso la tessera sanitaria o copia dell'ultima fattura Savno nel caso di utenza domestica. Per le attività è necessario esibire copia dell'ultima fattura Savno.

## COSA SI PUÒ CONFERIRE PRESSO L'ECOCENTRO?

I rifiuti conferibili possono variare da Comune a Comune pertanto è opportuno consultare, prima di accedervi, il calendario delle raccolte o il sito internet di Savno. Per ogni giorno di apertura possono essere conferite le quantità massime indicate nella tabella sotto riportata. La valutazione della quantità conferibile è a discrezione insindacabile dell'addetto al ricevimento.

TIPOLOGIA DI RIFIUTO	POSSIBILITÀ DI CONFERIMENTO		QUANTITÀ MAX CONFERIBILE GIORNALIERA
	UTENZA DOMESTICA	UTENZA NON DOMESTICA	
Imballaggi in plastica	SI	SI	0,5 m <sup>3</sup>
Vetro	SI	SI	0,5 m <sup>3</sup>
Carta e cartone	SI	SI	0,5 m <sup>3</sup>
Erba e ramaglie	SI	SI*	0,5 m <sup>3</sup>
Legno	SI	SI	0,5 m <sup>3</sup>
Metallo	SI	SI	0,5 m <sup>3</sup>
Inerti	SI	NO	0,2 m <sup>3</sup>
Ingombranti	SI	SI**	1,0 m <sup>3</sup>
Plastica dura	SI	SI***	0,5 m <sup>3</sup>
RAEE (apparecchiature elettriche ed elettroniche)	SI	NO****	1 pz
Neon e lampade a basso consumo	SI	NO	5 pz
Pneumatici	SI	NO	4 pz
Batterie al piombo	SI	NO	2 pz
Pile	SI	NO	10 pz
Farmaci	SI	NO	10 pz
T/F	SI	NO	10 pz
Cartucce stampanti	SI	NO	5 pz
Olio vegetale	SI	SI	10 lt
Olio minerale	SI	NO	5 lt
Indumenti (in buono stato)	SI	SI	10 pz
Contenitori di sostanze pericolose	SI	NO	10 pz
Bombolette spray	SI	NO	10 pz

\*solo se derivanti da manutenzione del verde fatta in proprio sull'area di proprietà dell'utenza | \*\*solo arredi d'ufficio  
\*\*\*non residui di lavorazione | \*\*\*\*fanno eccezione per le aziende i RAEE non pericolosi.

A prescindere dalla programmazione indicata in tabella, le utenze non domestiche devono effettuare il trasporto e la consegna del materiale nel rispetto di quanto previsto dalla normativa vigente.

## ATTENZIONE:

- ! Verifica sempre sul calendario Savno se la raccolta è attiva presso il tuo ecocentro di riferimento.
- ! Per i conferimenti straordinari quanto a tipologie e quantità devi fare richiesta compilando l'apposito modulo da ritirare presso l'ecosportello oppure scaricabile dal sito [www.savnoservizi.it](http://www.savnoservizi.it) nella sezione download - modulistica.
- ! Sono state istituite nuove semplici direttive per il conferimento degli inerti:
  1. Il cittadino dovrà compilare un'autocertificazione (da ritirare all'ecosportello o scaricabile dal sito [www.savnoservizi.it](http://www.savnoservizi.it) nella sezione download - modulistica ecocentri) e potrà conferire tale materiale SOLO in presenza dell'operatore.
  2. Le attività commerciali, invece, NON essendo autorizzate dalla vigente normativa allo smaltimento di tale rifiuto presso il Centro di Raccolta, dovranno contattare l'ufficio commerciale di Savno allo 0438.1711004 che saprà fornire la soluzione più adeguata alle necessità.

## Come conferire i rifiuti:

Porta i tuoi rifiuti già separati nelle diverse tipologie e ridotti di volume e colloca nei relativi contenitori secondo le indicazioni che ti fornirà il personale addetto presente all'interno del centro. Durante le operazioni di scarico, inoltre, cerca di occupare il minor spazio possibile su rampe e piattaforme e di lasciare pulita la zona di scarico.

## ATTENZIONE:

- Segui sempre le indicazioni dei cartelli e del personale presente all'interno dell'Ecocentro;
- Non prendere rifiuti già presenti all'interno dell'Ecocentro;
- Non scaricare nei singoli contenitori rifiuti differenti da quelli previsti;
- Non lasciare materiale all'esterno dell'Ecocentro o all'esterno delle aree dedicate alla raccolta;
- Non sono accettati materiali provenienti da cantieri temporanei sia pure di piccola entità, ovvero derivanti da attività a domicilio, quali scarti di lavorazione di giardinieri, idraulici, imbianchini, elettricisti, imprese edili, ecc.

## Norme di comportamento per la sicurezza:

- Qualora il peso del rifiuto non consenta la movimentazione in autonomia, si consiglia di recarsi al Centro di raccolta accompagnati;
- È preferibile accedere al Centro con calzature chiuse, con soles antiscivolo;
- Si consiglia di indossare guanti protettivi soprattutto per il conferimento di rifiuti pericolosi, abrasivi o taglienti;
- In ogni caso attenersi alle indicazioni di sicurezza presenti all'Ecocentro e alle disposizioni del personale di servizio.
- L'accesso all'Ecocentro è consentito ad un numero di utenti tale da permettere l'utilizzo della struttura in condizioni di sicurezza.



# Centro di raccolta - Ecocentro - CARD

Inquadra  
QR code per  
ubicazione  
precisa

Il centro di raccolta si trova in Via dell'Artigianato - Ponte di Piave



## ORARIO

**lunedì:** 14:00–17:00

**mercoledì:** 09:00–12:00

**sabato:** 09:00–12:00 14:00–17:00

Il Centro di raccolta rimarrà chiuso per festività per l'intera giornata di sabato 16 agosto, lunedì 18 agosto, sabato 27 dicembre e nel pomeriggio di sabato 19 aprile.

## MATERIALI CONFERIBILI

**Carta, cartone, imballaggi in plastica, vetro, verde e ramaglie, ingombranti, legno, metallo, plastica dura, inerti, pneumatici, olio vegetale, olio minerale, accumulatori al piombo, pile, farmaci, contenitori T e/o F, cartucce e toner, RAEE, indumenti usati, neon, lampadine a basso consumo, lampade fluorescenti, tappi in sughero.**

## MATERIALI NON CONFERIBILI

**Rifiuto secco, umido, rifiuti provenienti da cicli di produzione, amianto/ eternit, carta catramata, lana di roccia/vetro, rifiuti agricoli, materiale combusto, pezzi di auto, liquidi infiammabili, materiale esplosivo.**

Consultare alla sezione **Ecocentro: guida ai servizi** le regole di accesso al Centro di Raccolta e le quantità massime consentite per il conferimento dei materiali.