



**ECCO
CALEN
DARIO**



2025

postatarget
magazine

MBPA/NE/0106/2017 - 09/11/2017
TESTATA SAVNOINFORMA

Posteitaliane

Inquadra il QR code e
scarica la SAVNOAPP



Le nuove infrastrutture rischiano di deturpare il paesaggio naturale. Elena Paroucheva, artista che trasforma i tralicci dell'alta tensione già esistenti in opere d'arte, con le sue opere vuole conciliare in modo innovativo il rapporto tra uomo e natura.

ELENA PAROUCHEVA, ONDINA



Gennaio

2025

1 MER	Maria Madre di Dio			
2 GIO	S. Basilio Vescovo			
3 VEN	S. Genoveffa	UMIDO	PLASTICA/LATTINE B	
4 SAB	S. Ermete	VETRO A	SECCO B	! ATTENZIONE RACCOLTA MODIFICATA
5 DOM	S. Amelia			
6 LUN	Epifania di N.S.			
7 MAR	S. Luciano, S. Raimondo			☾
8 MER	S. Massimo, S. Severino	UMIDO	CARTA A	! ATTENZIONE RACCOLTA MODIFICATA
9 GIO	S. Giuliano Martire			
10 VEN	S. Aldo Eremita	UMIDO	CARTA B	
11 SAB	S. Iginò Papa	SECCO A		! ATTENZIONE RACCOLTA MODIFICATA
12 DOM	S. Modesto Martire			
13 LUN	S. Ilario			☉
14 MAR	S. Felice Martire, S. Bianca	UMIDO	PLASTICA/LATTINE A	
15 MER	S. Mauro Abate	VETRO B	SECCO B	
16 GIO	S. Marcello Papa			
17 VEN	S. Antonio Abate	UMIDO	PLASTICA/LATTINE B	
18 SAB	S. Liberata			
19 DOM	S. Mario Martire			
20 LUN	S. Sebastiano			
21 MAR	S. Agnese	UMIDO	CARTA A	☾
22 MER	S. Vincenzo Martire	SECCO A		
23 GIO	S. Emerenziana			
24 VEN	S. Francesco di Sales	UMIDO	CARTA B	
25 SAB	Conversione di S. Paolo			
26 DOM	SS. Tito e Timoteo, S. Paola			
27 LUN	S. Angela Merici			
28 MAR	S. Tommaso d'Aquino, S. Valerio	UMIDO	PLASTICA/LATTINE A	
29 MER	S. Costanzo, S. Cesario	VETRO A	SECCO B	☉
30 GIO	S. Martina, S. Savina			
31 VEN	S. Giovanni Bosco	UMIDO	PLASTICA/LATTINE B	

Protagonista dell'opera è la terra, setacciata, impastata con acqua e colla naturale, stesa su tavole di legno e poi modellata con le dita. Il calore del sole la asciuga e ne scolpisce la forma finale. Così facendo l'artista vuole portare "un pezzo di paesaggio" dentro la casa perché la terra è viva e vive insieme alle persone che vi abitano.

Guerrino Dirindin,
Racconti di terra e di fiume



Courtesy dell'Artista

Febbraio

2025

1 SAB	S. Verdiana			
2 DOM	Present. del Signore, Candelora			
3 LUN	S. Biagio, S. Oscar, S. Cinzia			
4 MAR	S. Gilberto	UMIDO	CARTA A	
5 MER	S. Agata	SECCO A		☾
6 GIO	S. Paolo Miki			
7 VEN	S. Teodoro Martire	UMIDO	CARTA B	
8 SAB	S. Girolamo Emiliani			
9 DOM	S. Apollonia			
10 LUN	S. Arnaldo, S. Scolastica			
11 MAR	S. Dante, B.V. di Lourdes	UMIDO	PLASTICA/LATTINE A	
12 MER	S. Eulalia	VETRO B	SECCO B	☉
13 GIO	S. Maura			
14 VEN	S. Valentino Martire, Festa degli Innamorati	UMIDO	PLASTICA/LATTINE B	
15 SAB	S. Faustino			
16 DOM	S. Giuliana Vergine			
17 LUN	S. Donato Martire			
18 MAR	S. Simone Vescovo	UMIDO	CARTA A	
19 MER	S. Mansueto, S. Tulio	SECCO A		
20 GIO	S. Silvano, S. Eleuterio			☾
21 VEN	S. Pier Damiani, S. Eleonora	UMIDO	CARTA B	
22 SAB	S. Margherita			
23 DOM	S. Renzo			
24 LUN	S. Edilberto Re, S. Mattia			
25 MAR	S. Cesario, S. Vittorino	UMIDO	PLASTICA/LATTINE A	
26 MER	S. Romeo	VETRO A	SECCO B	
27 GIO	S. Leandro			
28 VEN	S. Romano Abate	UMIDO	PLASTICA/LATTINE B	☉

Il riciclo dei rifiuti è importante per la salvaguardia dell'ambiente, ed è importante anche non abbandonarli. Molti artisti cercano di sensibilizzare al riciclo dei rifiuti, tra cui Annarita Serra, che attraverso la plastica raccolta dalle spiagge, compone ritratti di protagonisti famosi, che attirano quindi lo spettatore.

Annarita Serra, La Venere



Courtesy dell'Artista

Marzo

2025

1 SAB	S. Albino			
2 DOM	S. Basileo Martire			
3 LUN	S. Cunegonda			
4 MAR	S. Casimiro, S. Lucio	UMIDO	CARTA A	
5 MER	S. Adriano, Le Ceneri	SECCO	A	
6 GIO	S. Giordano			☾
7 VEN	S. Felicità, S. Perpetua	UMIDO	CARTA B	
8 SAB	S. Giovanni di Dio			
9 DOM	I di Quaresima			
10 LUN	S. Simplicio Papa			
11 MAR	S. Costantino	UMIDO	PLASTICA/LATTINE A	
12 MER	S. Massimiliano	VETRO B	SECCO B	
13 GIO	S. Arrigo, S. Eufrosia V.			
14 VEN	S. Matilde Regina	UMIDO	PLASTICA/LATTINE B	☉
15 SAB	S. Longino, S. Luisa			
16 DOM	II di Quaresima			
17 LUN	S. Patrizio			
18 MAR	S. Cirillo, S. Salvatore	UMIDO	CARTA A	
19 MER	S. Giuseppe, Festa del papà	SECCO	A	
20 GIO	S. Alessandra Martire			
21 VEN	S. Benedetto	UMIDO	CARTA B	
22 SAB	S. Lea			☾
23 DOM	III di Quaresima			
24 LUN	S. Romolo			
25 MAR	Annunc. del Signore	UMIDO	PLASTICA/LATTINE A	
26 MER	S. Teodoro, S. Romolo, S. Emanuele	VETRO A	SECCO B	
27 GIO	S. Augusto			
28 VEN	S. Sisto III Papa	UMIDO	PLASTICA/LATTINE B	
29 SAB	S. Secondo Martire			☉
30 DOM	IV di Quaresima			
31 LUN	S. Beniamino Martire			

Il rapporto tra uomo e natura e le tematiche ambientali sono alla base della poetica di Giorgia Severi. L'artista lavora sul concetto di "archiviazione del paesaggio": durante la residenza "Officina Malanotte" che si è tenuta presso Bonotto delle Tezze a Vazzola, ha registrato la superficie della corteccia di una vite con la tecnica del frottage, posizionando sul tronco una tela di recupero tinta con il vino locale.

Giorgia Severi
mentre esegue il frottage



Foto: Nico Corne

Aprile

2025

1 MAR	S. Ugo Vescovo	UMIDO	CARTA A	
2 MER	S. Francesco di P.	SECCO	A	
3 GIO	S. Riccardo V.			
4 VEN	S. Isidoro Vescovo	UMIDO	CARTA B	
5 SAB	S. Vincenzo Ferrer			☾
6 DOM	V di Quaresima			
7 LUN	S. Ermanno			
8 MAR	S. Alberto Dionigi, S. Walter	UMIDO	PLASTICA/LATTINE A	
9 MER	S. Maria Cleofe	VETRO B	SECCO B	
10 GIO	S. Terezio Martire			
11 VEN	S. Stanislao Vescovo	UMIDO	PLASTICA/LATTINE B	
12 SAB	S. Giulio Papa			
13 DOM	Le Palme			☉
14 LUN	S. Abbondio			
15 MAR	S. Annibale	UMIDO	CARTA A	
16 MER	S. Lamberto	SECCO	A	
17 GIO	S. Aniceto Papa			
18 VEN	S. Galdino Vescovo	UMIDO	CARTA B	
19 SAB	S. Ermogene Martire			! CENTRO DI RACCOLTA CHIUSO IL POMERIGGIO
20 DOM	Pasqua di Resurrezione			
21 LUN	Dell'Angelo			☾
22 MAR	S. Caio	UMIDO	PLASTICA/LATTINE A	
23 MER	S. Giorgio Martire	VETRO A	SECCO B	
24 GIO	S. Fedele, S. Gastone			
25 VEN	S. Marco Evangelista, Festa della Liberazione			
26 SAB	S. Cleto, S. Marcellino Mart.	UMIDO PLASTICA/LATTINE B		! ATTENZIONE RACCOLTA MODIFICATA
27 DOM	D. in Albis			●
28 LUN	S. Valeria, S. Pietro Chanel			
29 MAR	S. Caterina da Siena	UMIDO	CARTA A	
30 MER	S. Pio V Papa, S. Mariano	SECCO	A	

L'azione dell'uomo, se non controllata, può causare enormi danni all'ambiente e nascondere le proprie azioni dietro l'etichetta del "greenwashing" non è certo una soluzione. Il murale di Banksy rappresentante un albero con la chioma naturale sostituita da un semplice getto di vernice verde, vuole essere una denuncia di quanto pericolosa possa essere la mano dell'uomo.

"L'albero" di Banksy



Maggio

2025

1 GIO	San Giuseppe Art., Festa del Lavoro			
2 VEN	S. Cesare, S. Atanasio			
3 SAB	S. Filippo, S. Giacomo	UMIDO	CARTA B	! ATTENZIONE RACCOLTA MODIFICATA
4 DOM	S. Silvano, S. Nereo			☾
5 LUN	S. Pellegrino Martire			
6 MAR	S. Giuditta Martire	UMIDO	PLASTICA/LATTINE A	
7 MER	S. Flavia, S. Fulvio	VETRO B	SECCO B	
8 GIO	S. Desiderato, S. Vittore M.			
9 VEN	S. Gregorio Vescovo, S. Duilio	UMIDO	PLASTICA/LATTINE B	
10 SAB	S. Antonino, S. Cataldo			
11 DOM	S. Fabio Martire, Festa della Mamma			
12 LUN	S. Rossana			☉
13 MAR	S. Emma	UMIDO	CARTA A	
14 MER	S. Mattia Apostolo	SECCO A		
15 GIO	S. Torquato, S. Achille			
16 VEN	S. Ubaldo Vescovo	UMIDO	CARTA B	
17 SAB	S. Pasquale Conf.			
18 DOM	S. Giovanni I Papa			
19 LUN	S. Pietro di Morrone			
20 MAR	S. Bernardino da S.	UMIDO	PLASTICA/LATTINE A	☾
21 MER	S. Vittorio Martire	VETRO A	SECCO B	
22 GIO	S. Rita da Cascia			
23 VEN	S. Desiderio Vescovo	UMIDO	PLASTICA/LATTINE B	
24 SAB	B.V. Maria Ausiliatrice			
25 DOM	S. Beda Conf., S. Urbano			
26 LUN	S. Filippo Neri			
27 MAR	S. Agostino	UMIDO	CARTA A	☉
28 MER	S. Emilio M., S. Ercole	SECCO A		
29 GIO	S. Massimino Vescovo			
30 VEN	S. Felice I Papa, S. Ferdinando	UMIDO	CARTA B	
31 SAB	Visitazione B.V.M.			

La plastica è ormai un materiale indispensabile nelle nostre vite, ma rappresenta anche una minaccia per l'ambiente, perché l'uomo la utilizza male. L'Opera di Piero Guccione è stata realizzata con diversi materiali, come la plastica, per ricreare un paesaggio denunciando la quantità di detriti che spesso si trovano sulla spiaggia.

Piero Guccione, Paesaggio, 2004-05



Credits: Archivio Piero Guccione

Giugno

2025

1 DOM	Ascensione del Signore				
2 LUN	S. Marcellino, Festa della Repubblica				
3 MAR	S. Carlo L. List				☾
4 MER	S. Quirino Vescovo	UMIDO	PLASTICA/ LATTINE A	!	ATTENZIONE RACCOLTA MODIFICATA
5 GIO	S. Bonifacio Vescovo				
6 VEN	S. Norberto Vescovo	UMIDO	PLASTICA/LATTINE B		
7 SAB	S. Roberto Vescovo	VETRO B	SECCO B	!	ATTENZIONE RACCOLTA MODIFICATA
8 DOM	Pentecoste				
9 LUN	S. Primo, S. Efrem				
10 MAR	S. Diana, S. Marcella	UMIDO	CARTA A		
11 MER	S. Barnaba Ap.	SECCO A			☉
12 GIO	S. Guido, S. Onofrio				
13 VEN	S. Antonio da Padova	UMIDO	CARTA B		
14 SAB	S. Eliseo				
15 DOM	SS. Trinità				
16 LUN	S. Aureliano				
17 MAR	S. Gregorio Barbarigo, S. Adolfo	UMIDO	PLASTICA/LATTINE A		
18 MER	S. Marina	VETRO A	SECCO B		☾
19 GIO	S. Gervasio, S. Romualdo Abate				
20 VEN	S. Silverio Papa, S. Ettore	UMIDO	PLASTICA/LATTINE B		
21 SAB	S. Luigi Gonzaga				
22 DOM	Corpus Domini				
23 LUN	S. Lanfranco Vescovo				
24 MAR	Nativ. S. Giovanni B.	UMIDO	CARTA A		
25 MER	S. Guglielmo Abate	SECCO A			☉
26 GIO	S. Vigilio Vescovo				
27 VEN	S. Cirillo d'Alessandria	UMIDO	CARTA B		
28 SAB	S. Attilio				
29 DOM	SS. Pietro e Paolo				
30 LUN	SS. Primi Martiri				

Pierluigi Slis estrapola frammenti da opere realizzate in precedenza e li pone in relazione fra loro, componendo diversi scenari di terra, di roccia e di acqua per offrire nuovi punti di vista sul mondo e nuovi confini legati alle tante fragilità del presente.

Pierluigi Slis, Terre fragili



Courtesy dell'Artista

Luglio

2025

1 MAR	S. Teobaldo Eremita	UMIDO	PLASTICA/LATTINE A	
2 MER	S. Ottone	VETRO B	SECCO B	◐
3 GIO	S. Tommaso Apostolo			
4 VEN	S. Elisabetta, S. Rossella	UMIDO	PLASTICA/LATTINE B	
5 SAB	S. Antonio M. Z.			
6 DOM	S. Maria Goretti			
7 LUN	S. Edda, S. Claudio			
8 MAR	S. Adriano, S. Priscilla	UMIDO	CARTA A	
9 MER	S. Armando, S. Letizia	SECCO A		
10 GIO	S. Felicità, S. Silvana			○
11 VEN	S. Benedetto, S. Olga, S. Fabrizio	UMIDO	CARTA B	
12 SAB	S. Fortunato Martire			
13 DOM	S. Enrico Imperatore			
14 LUN	S. Camillo de Lellis			
15 MAR	S. Bonaventura	UMIDO	PLASTICA/LATTINE A	
16 MER	N.S. del Carmelo	VETRO A	SECCO B	
17 GIO	S. Alessio Conf.			
18 VEN	S. Calogero, S. Federico Vescovo	UMIDO	PLASTICA/LATTINE B	◑
19 SAB	S. Giusta, S. Simmaco			
20 DOM	S. Elia Profeta, S. Margherita			
21 LUN	S. Lorenzo da Brindisi			
22 MAR	S. Maria Maddalena	UMIDO	CARTA A	
23 MER	S. Brigida	SECCO A		
24 GIO	S. Cristina			●
25 VEN	S. Giacomo Apostolo	UMIDO	CARTA B	
26 SAB	S. Anna, S. Gioacchino			
27 DOM	S. Liliana, S. Aurelio			
28 LUN	S. Nazario, S. Innocenzo			
29 MAR	S. Marta	UMIDO	PLASTICA/LATTINE A	
30 MER	S. Pietro Crisologo	VETRO B	SECCO B	
31 GIO	S. Ignazio di Loyola			

Con il **Fast Fashion**, la produzione di vestiti è aumentata a dismisura, causando gravi danni all'ambiente per l'uso di materiali di bassa qualità, coloranti dannosi e fibre non riciclabili. L'opera di Michelangelo Pistoletto rappresenta la Venere con mela di Bertel Thorvaldsen affiancata ad una montagna di stracci, per evidenziare il contrasto tra la classicità e il disordine della vita moderna.

Michelangelo Pistoletto,
Venere degli Stracci, 1967



Credits: JP Dalbéra by Flickr

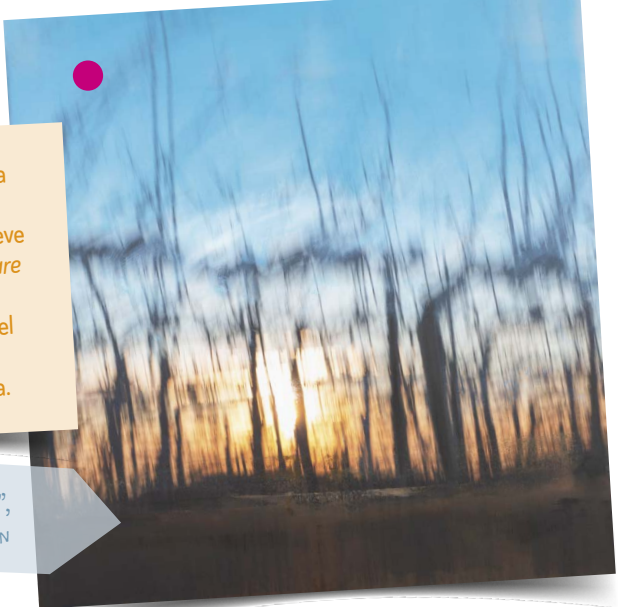
Agosto

2025

1 VEN	S. Alfonso	UMIDO	PLASTICA/LATTINE B	🕒
2 SAB	S. Eusebio, S. Gustavo			
3 DOM	S. Lidia			
4 LUN	S. Nicodemo, S. Giovanni M.V.			
5 MAR	S. Osvaldo	UMIDO	CARTA A	
6 MER	Trasfigurazione N.S.	SECCO A		
7 GIO	S. Gaetano da Thiene			
8 VEN	S. Domenico Conf.	UMIDO	CARTA B	
9 SAB	S. Romano, S. Fermo			🕒
10 DOM	S. Lorenzo Martire			
11 LUN	S. Chiara			
12 MAR	S. Giuliano	UMIDO	PLASTICA/LATTINE A	
13 MER	S. Ippolito, S. Ponziano	VETRO A	SECCO B	
14 GIO	S. Alfredo			
15 VEN	Assunzione Maria Vergine, Ferragosto			
16 SAB	S. Stefano, S. Rocco	UMIDO PLASTICA/LATTINE B		! CENTRO DI RACCOLTA CHIUSO ● ATTENZIONE RACCOLTA MOD. 🕒
17 DOM	S. Giacinto Confessore			
18 LUN	S. Elena Imp.			! CENTRO DI RACCOLTA CHIUSO
19 MAR	S. Ludovico, S. Italo	UMIDO	CARTA A	
20 MER	S. Bernardo Abate	SECCO A		
21 GIO	S. Pio X			
22 VEN	S. Maria Regina	UMIDO	CARTA B	
23 SAB	S. Rosa da Lima, S. Manlio			●
24 DOM	S. Bartolomeo Ap.			
25 LUN	S. Ludovico			
26 MAR	S. Alessandro Martire	UMIDO	PLASTICA/LATTINE A	
27 MER	S. Monica, S. Anita	VETRO B	SECCO B	
28 GIO	S. Agostino			
29 VEN	Martirio S. Giovanni B.	UMIDO	PLASTICA/LATTINE B	
30 SAB	S. Faustina, S. Tecla			
31 DOM	S. Aristide Martire			🕒

L'importanza di tutelare l'ambiente è un tema fondamentale anche nella letteratura. **Andrea Zanzotto**, poeta e intellettuale di Pieve di Soligo scriveva: "Bisogna capire che salvare il paesaggio della propria terra è salvare l'anima di chi l'abita". In foto opera di Manuel Gualandì e Diego De Martin ispirata alla raccolta "Sovrimpressioni" del grande poeta.

S.4, dalla serie "Sovrimpressioni", Manuel Gualandì / Diego De Martin



Settembre

2025

1 LUN	S. Egidio Abate		
2 MAR	S. Elpidio Vescovo	UMIDO	CARTA A
3 MER	S. Gregorio Martire, S. Marino	SECCO	A
4 GIO	S. Rosalia		
5 VEN	S. Vittorino Vescovo	UMIDO	CARTA B
6 SAB	S. Petronio, S. Umberto		
7 DOM	S. Regina		○
8 LUN	Nativ. B.V. Maria		
9 MAR	S. Sergio Papa, S. Gorgonio	UMIDO	PLASTICA/LATTINE A
10 MER	S. Nicola da Tol., S. Pulcheria	VETRO A	SECCO B
11 GIO	S. Diomede Martire		
12 VEN	SS. Nome Di Maria, S. Guido	UMIDO	PLASTICA/LATTINE B
13 SAB	S. Maurilio, S. Giovanni Cris.		
14 DOM	Esaltaz. S. Croce		●
15 LUN	B. V. Addolorata		
16 MAR	S. Cornelio, S. Cipriano	UMIDO	CARTA A
17 MER	S. Roberto Bellarmino	SECCO	A
18 GIO	S. Sofia Martire		
19 VEN	S. Gennaro Vescovo	UMIDO	CARTA B
20 SAB	S. Eustachio, S. Candida		
21 DOM	S. Matteo Apostolo		●
22 LUN	S. Maurizio Martire		
23 MAR	S. Pio da Pietrelcina	UMIDO	PLASTICA/LATTINE A
24 MER	S. Pacifico Conf.	VETRO B	SECCO B
25 GIO	S. Aurelia		
26 VEN	S. Cosimo, S. Damiano	UMIDO	PLASTICA/LATTINE B
27 SAB	S. Vincenzo De' Paoli		
28 DOM	S. Venceslao Martire		
29 LUN	S. Michele, S. Gabriele, S. Raffaele		
30 MAR	S. Girolamo Dottore	UMIDO	CARTA A ●

Dal punto di vista ambientale, i metalli presentano due aspetti positivi: riciclabilità e durabilità. Sono utilizzati in architettura per creare elementi strutturali ed estetici di grande impatto. Il Museo Guggenheim di Bilbao ad esempio è un'opera d'arte a sé. Le superfici di facciata sono rivestite di **titanio**, un metallo molto tenace e resistente, poste al di sopra di un basamento di pietra chiara.

Frank O. Gehry,
Guggenheim Museum Bilbao



Credits: Antonio Gabola, Unsplash

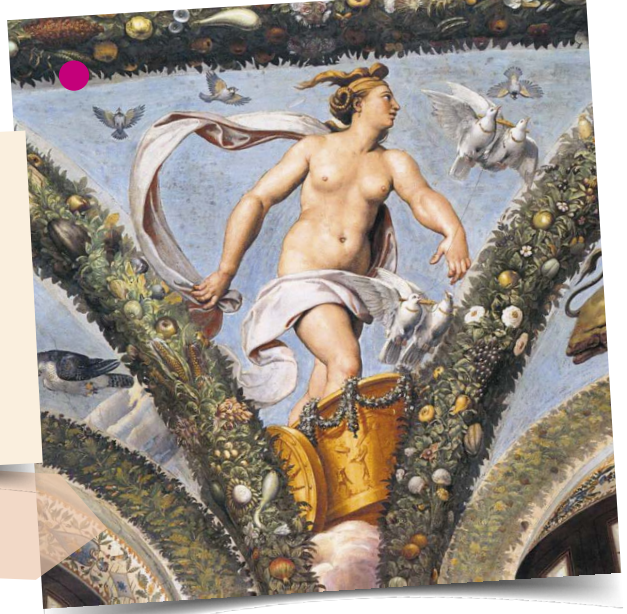
Ottobre

2025

1 MER	S. Teresa del B. G.	SECCO A	
2 GIO	SS. Angeli Custodi, Festa dei nonni		
3 VEN	S. Gerardo Abate	UMIDO	CARTA B
4 SAB	S. Francesco d'Assisi		
5 DOM	S. Placido Martire		
6 LUN	S. Bruno Abate		
7 MAR	N.S. del Rosario	UMIDO	PLASTICA/LATTINE A ○
8 MER	S. Pelagia, S. Reparata	VETRO A	SECCO B
9 GIO	S. Dionigi, S. Ferruccio		
10 VEN	S. Daniele M.	UMIDO	PLASTICA/LATTINE B
11 SAB	S. Firmino Vescovo		
12 DOM	S. Serafino Capp.		
13 LUN	S. Edoardo Re		●
14 MAR	S. Callisto I Papa	UMIDO	CARTA A
15 MER	S. Teresa d'Avila	SECCO A	
16 GIO	S. Edvige, S. Margherita A., S. Gallo		
17 VEN	S. Ignazio d'A., S. Rodolfo	UMIDO	CARTA B
18 SAB	S. Luca Evangelista		
19 DOM	S. Isacco Martire, S. Laura		
20 LUN	S. Irene		
21 MAR	S. Orsola	UMIDO	PLASTICA/LATTINE A ●
22 MER	S. Donato Vescovo	VETRO B	SECCO B
23 GIO	S. Giovanni da C.		
24 VEN	S. Antonio M.C.	UMIDO	PLASTICA/LATTINE B
25 SAB	S. Crispino, S. Daria		
26 DOM	S. Evaristo Papa		
27 LUN	S. Fiorenzo Vescovo		
28 MAR	S. Simone	UMIDO	CARTA A
29 MER	S. Ermelinda, S. Massimiliano	SECCO A	●
30 GIO	S. Germano Vescovo		
31 VEN	S. Lucilla, S. Quintino	UMIDO	CARTA B

In natura le tipologie di specie vegetali presenti sono davvero varie, e anche nell'arte spesso possiamo notarlo, come all'interno dell'affresco nella volta della Loggia di Villa Farnesina a Roma, realizzata da Raffaello con alcuni allievi nel 1517-1519, dove vengono rappresentate ben 170 differenti specie vegetali.

Affresco, villa La Farnesina, Roma



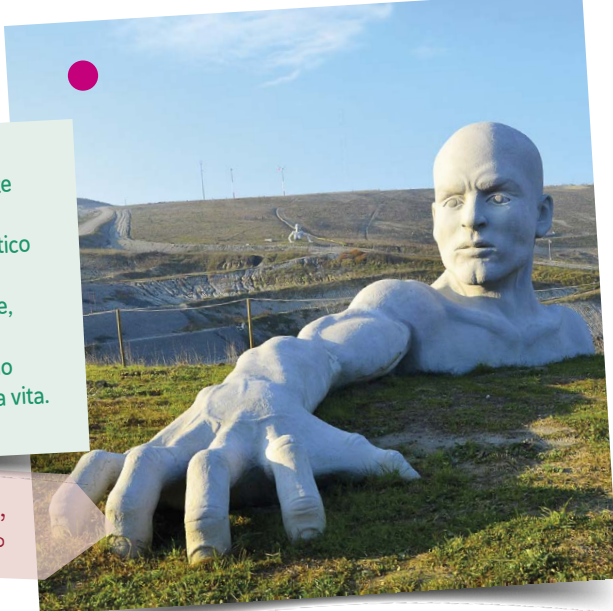
Novembre

2025

1 SAB	Tutti i Santi			
2 DOM	Commemoraz. Defunti			
3 LUN	S. Martino, S. Silvia			
4 MAR	S. Carlo Borromeo	UMIDO	PLASTICA/LATTINE A	
5 MER	S. Zaccaria Prof.	VETRO A	SECCO B	○
6 GIO	S. Leonardo Abate			
7 VEN	S. Ernesto Abate	UMIDO	PLASTICA/LATTINE B	
8 SAB	S. Goffredo Vescovo			
9 DOM	S. Oreste, S. Ornella			
10 LUN	S. Leone Magno			
11 MAR	S. Martino di Tours	UMIDO	CARTA A	
12 MER	S. Renato Martire, S. Elsa	SECCO A		●
13 GIO	S. Diego, S. Omobono			
14 VEN	S. Giocondo Vescovo	UMIDO	CARTA B	
15 SAB	S. Alberto M., S. Arturo			
16 DOM	S. Margherita di Scozia			
17 LUN	S. Elisabetta			
18 MAR	S. Oddone Abate	UMIDO	PLASTICA/LATTINE A	
19 MER	S. Fausto Martire	VETRO B	SECCO B	
20 GIO	S. Benigno			●
21 VEN	Present. B.V. Maria	UMIDO	PLASTICA/LATTINE B	
22 SAB	S. Cecilia V.			
23 DOM	S. Clemente Papa			
24 LUN	Cristo Re e S. Flora			
25 MAR	S. Caterina d'Aless.	UMIDO	CARTA A	
26 MER	S. Corrado Vescovo	SECCO A		
27 GIO	S. Massimo, S. Virgilio			
28 VEN	S. Giacomo	UMIDO	CARTA B	●
29 SAB	S. Saturnino Martire			
30 DOM	I d'Avvento, S. Andrea Ap.			

Una discarica può convivere con opere d'arte e con un teatro? Succede a Peccioli, nelle colline toscane tra Pisa e Volterra: un autentico Museo D'Arte Contemporanea a Cielo Aperto (MACCA) dove sculture gigantesche, intitolate "Presenze", rappresentano figure umane generate da una terra che non è solo distruzione ma occasione speciale di nuova vita.

Naturaliter, "Presenze", 2011, installazione artistica, fibre di cemento



Credito: Behlertre Spa

Dicembre

2025

1 LUN	S. Ansano			
2 MAR	S. Bibiana, S. Savino	UMIDO	PLASTICA/LATTINE A	
3 MER	S. Francesco Saverio	VETRO A	SECCO B	
4 GIO	S. Barbara, S. Giovanni Dam.			
5 VEN	S. Giulio Martire	UMIDO	PLASTICA/LATTINE B	○
6 SAB	S. Nicola Vescovo			
7 DOM	II d'Avvento, S. Ambrogio Vescovo			
8 LUN	Immacolata Concezione			
9 MAR	S. Siro			
10 MER	N.S. di Loreto	UMIDO	CARTA A	! ATTENZIONE RACCOLTA MODIFICATA
11 GIO	S. Damaso Papa			●
12 VEN	S. Giovanna F.	UMIDO	CARTA B	
13 SAB	S. Lucia V.	SECCO A		! ATTENZIONE RACCOLTA MODIFICATA
14 DOM	III d'Avvento, S. Giovanni D. Cr., S. Pompeo			
15 LUN	S. Valeriano			
16 MAR	S. Albina	UMIDO	PLASTICA/LATTINE A	
17 MER	S. Lazzaro	VETRO B	SECCO B	
18 GIO	S. Graziano Vescovo			
19 VEN	S. Fausta, S. Dario	UMIDO	PLASTICA/LATTINE B	
20 SAB	S. Liberato Martire	SECCO A		! ATTENZIONE RACCOLTA MODIFICATA ●
21 DOM	IV d'Avvento, S. Pietro Canisio			
22 LUN	S. Francesca Cabrini			
23 MAR	S. Giovanni da K., S. Vittoria	UMIDO	CARTA A	
24 MER	S. Delfino			! CENTRO DI RACCOLTA CHIUSO
25 GIO	Natale del Signore			
26 VEN	S. Stefano			
27 SAB	S. Giovanni Ap.	UMIDO CARTA B	! ATTENZIONE RACCOLTA MODIFICATA	! CENTRO DI RACCOLTA CHIUSO ●
28 DOM	SS. Innocenti Martiri			
29 LUN	S. Tommaso Becket			
30 MAR	S. Eugenio Vescovo, S. Ruggero	UMIDO	PLASTICA/LATTINE A	
31 MER	S. Silvestro Papa	VETRO A	SECCO B	! CENTRO DI RACCOLTA CHIUSO

Umido

SI Scarti di cucina, alimenti avariati o scaduti, gusci d'uovo, gusci di cozze, scarti di frutta o verdura, fondi di caffè, filtri di the, fiori recisi, ceneri spente di caminetti, tovaglioli e fazzoletti di carta usati, foglie e rametti sminuzzati in piccole quantità, lettiere di piccoli animali non sintetiche e compostabili, imballaggi in mater-bi, stoviglie e posate compostabili. Materiali compostabili, ad esempio aventi i simboli:



NO Vetro, alluminio, carta e plastica, pannolini, assorbenti, rifiuti tossici e/o nocivi, stracci anche se bagnati, vaschette per alimenti o barattoli.

Imballaggi in plastica

SI Imballaggi in plastica (sigla PE-PET-PP e PS): bottiglie, borsette, buste e sacchetti per alimenti in genere (riso, pasta...), vaschette per alimenti, contenitori per liquidi come shampoo, detersivi, detersivi, vasetti per yogurt, film e pellicole per imballaggi (cellophane, nylon), contenitori in polistirolo (sigla PS) come per esempio quelli della carne, del formaggio ecc, cassette in plastica per frutta e verdura, imballaggi poliaccoppiati a base plastica (es. pacchetto di caffè, surgelati, snack, ecc), piatti e bicchieri monouso in plastica, grucce appendiabiti se acquistate insieme all'abito.

NO Posate in plastica, sedie e tavolini, giocattoli e oggetti vari in plastica, cd, musicassette e videocassette, cavi elettrici, canne per l'irrigazione, sacchetti freezer.

Lattine

SI Lattine in alluminio (AL o ALU), scatolette in metallo (ACC) (per pelati, tonno...), tubetti metallici vuoti, fogli e vaschette in alluminio, tappi a corona, chiusure metalliche per vasetti, posate in acciaio, bombole spray completamente svuotate (panna montata, lacche per capelli, deodoranti, schiume da barba ecc).

NO Bombe di gas, recipienti di gas tecnici, RAEE o parti di essi, pile e batterie, accendini o accendigas, imballaggi di materiale esplosivo, rifiuti ospedalieri.

Carta, cartone e Tetrapack

SI Giornali, riviste, fumetti, stampa commerciale (depliant e pieghevoli pubblicitari), sacchetti per pane o frutta puliti, fogli di carta di ogni tipo e dimensione (dal poster al postit), imballaggi in cartone e cartoncino (scatole di pasta, riso, uova, detersivi, scarpe, ecc.), contenitori tetrapak lavati e ridotti di volume (latte, succhi, vino, panna, ecc.), imballaggi poliaccoppiati a base carta (pacchetto biscotti, surrogati pane, ecc, fatti esternamente di carta - si riconosce strappando la confezione - e rivestiti in argento all'interno), salviette e asciugamani, gratta e vinci, biglietti dei mezzi di trasporto.

NO Carte oleate (quelle dei salumi), carte sintetiche (ovvero non cellulose) es. carte per decorazione, carta adesiva, ecc), carta forno, carta unta o sporca, carta carbone, carta vetrata, nylon, cellophane, moduli continui di etichette.

Vetro

SI Bottiglie di vetro, bicchieri di vetro, vasetti di vetro anche se rotti. Attenzione: nel conferire il vetro non frantumare il rifiuto per non creare peso eccessivo.

NO Specchi, ceramica e porcellana, tutti i tipi di lampadine, neon, pyrex e cristallo.

Secco

SI Lampadine a incandescenza, assorbenti, calze di nylon, carta carbone, carta oleata (es. quella dei salumi), cassette audio e video, compact disc e floppy disc, cocci di ceramica e terracotta, posate in plastica, polveri dell'aspirapolvere, oggetti in plastica e gomma (giocattoli, penne, accendini...), stracci e tessuti, sacchetti freezer, fazzoletti di carta, mascherine, guanti e dispositivi di protezione individuale.

NO Rifiuti riciclabili (vetro, alluminio, carta e plastica), rifiuti tossici e/o nocivi, oggetti voluminosi, contenitori tetrapak (latte, succhi, vino, panna...), imballaggi poliaccoppiati a base carta e a base plastica (es. pacchetto di caffè, surgelati, pacchetto biscotti, surrogati pane, ecc), lampadine a basso consumo e neon, piatti e bicchieri monouso in plastica, grucce appendiabiti.



Raccolta porta a porta

Il rifiuto umido va conferito in sacchetti compostabili nel bidoncino marrone (o verde). Il bidone deve essere esposto la sera prima del giorno di raccolta. I sacchetti devono essere chiusi. Chi ne ha la possibilità può effettuare il compostaggio domestico.



Raccolta porta a porta

La plastica va conferita assieme alle lattine nell'apposito sacchetto azzurro fornito da Savno. Una volta terminato, il set di sacchetti per la raccolta di plastica e lattine va ritirato presso l'ecosportello oppure presso i distributori automatici Savno. Non verranno raccolti rifiuti conferiti in sacchi non conformi. I rifiuti vanno gettati puliti e privi di residui.



Raccolta porta a porta

Le lattine vanno conferite assieme alla plastica nell'apposito sacchetto azzurro fornito da Savno. Una volta terminato, il set di sacchetti per la raccolta di plastica e lattine va ritirato presso l'ecosportello oppure presso i distributori automatici Savno. Non verranno raccolti rifiuti conferiti in sacchi non conformi. I rifiuti vanno gettati puliti e privi di residui.



Raccolta porta a porta

La carta va conferita nell'apposito contenitore senza sacchetti. Il bidone deve essere esposto la sera prima del giorno di raccolta. I cartoni di piccole dimensioni vanno conferiti piegati e pressati nel bidone senza ostacolare lo svuotamento. I cartoni voluminosi vanno portati al Centro di Raccolta. Togliere tutte le parti adesive, in plastica o metalliche (es. le spirali sui quaderni).



Raccolta porta a porta

Il vetro va conferito nell'apposito bidone senza sacchetti. Il bidone deve essere esposto la sera prima del giorno di raccolta. Se necessario sciacqua bottiglie e vasetti prima di gettarli, soprattutto se contengono conserve e oli.



Raccolta porta a porta

Il rifiuto secco va conferito in sacchetti nel bidone nero (o grigio). Il bidone deve essere esposto la sera prima del giorno di raccolta. Esporre il contenitore per la raccolta del secco solo quando è pieno.

Ingombranti

SI Oggetti voluminosi e rifiuti ingombranti di uso domestico non riciclabili che, per dimensioni eccessive, non possono essere conferiti nel contenitore del secco (ad esempio poltrone, materassi...).

NO Residui di ristrutturazione e macerie, inerti, elettrodomestici.

Pile e farmaci Ognuno nel proprio contenitore

SI Pile a stilo (per torce, radio, ...), pile a bottone (per orologi, calcolatrici...), pile rettangolari, batterie. Medicinali scaduti e inservibili, fiale per iniezione.

NO Batterie per auto (vanno conferite a parte all'ecocentro), cosmetici, smalto per unghie, siringhe.

Ecocentro

I rifiuti ingombranti vanno conferiti all'ecocentro oppure tramite servizio a domicilio (nei mesi attivi) su prenotazione presso il proprio ecosportello di riferimento. I sacchi voluminosi di rifiuto secco non sono considerati ingombranti. È vietato abbandonare i rifiuti sul territorio.



Contenitori territoriali e/o Ecocentro

Le pile vanno conferite nell'apposito contenitore presso i negozi di elettrodomestici, i supermercati oppure all'ecocentro. I farmaci vanno privati degli imballaggi di cartone e vanno conferiti nei contenitori presso le farmacie e/o l'ecocentro se previsto. Non inserire siringhe e t/f. Non buttare l'intera confezione!

Verde e ramaglie

SI Sfalci d'erba, fiori recisi, ramaglie, piante senza terra, potature di alberi e siepi legate a fascine, residui vegetali da pulizia dell'orto.

NO Terra, sassi, scarti edili, vasi e cassette di plastica per piante, scarti vegetali provenienti da florovivai professionale.

Ecocentro

Il rifiuto verde va conferito presso l'ecocentro.

Contenitori etichettati T/F

SI Contenitori vuoti riportanti i simboli di pericolosità come ad esempio: bombolette spray con il simbolo "fiamma", contenitori con il simbolo "teschio" (barattoli vuoti di acetone, smacchiatori, isolanti, solventi, insetticidi, diserbanti, vernici) ecc.

NO Plastica, vetro, alluminio non indicanti i simboli di pericolosità.

Simboli di pericolosità



Prodotto infiammabile



Prodotto tossico



Prodotto pericoloso per l'ambiente



Prodotto corrosivo



Prodotto irritante o nocivo

Ecocentro

Questi rifiuti vanno conferiti presso il Centro di Raccolta. Non inserire siringhe.

N.B.: I prodotti con la scritta "irritante" come la candeggina o altri detersivi per la casa una volta sciacquati possono essere conferiti con la plastica.

RAEE

SI Grandi elettrodomestici (es. frigoriferi, lavatrici, lavastoviglie, forni, ecc.), piccoli elettrodomestici (piano cottura ad induzione, aspirapolvere, ferro da stiro, tostapane, friggitorici, frullatori, asciugacapelli, rasoi elettrici, sveglie, bilance, ecc.), apparecchiature informatiche per le comunicazioni (computer - unità centrale, mouse, schermo e tastiera inclusi - stampanti, calcolatrici, telefoni cellulari, ecc.), apparecchiature di consumo (radio, televisori, videoregistratori, ecc.), apparecchiature di illuminazione (tubi fluorescenti -neon, lampadine a basso consumo, ecc.), utensili elettrici ed elettronici (trapani, seghe, strumenti per inchiodare o avvitare, attrezzi tosaerba senza carburante o per altre attività di giardinaggio, ecc), giocattoli ed apparecchiature per il tempo libero e lo sport (treni elettrici e auto giocattolo, videogiochi, ecc.).

NO Cavi elettrici, lampadine a incandescenza, ingombranti.

Ecocentro

I RAEE vanno conferiti presso l'ecocentro oppure tramite servizio a domicilio (nei mesi attivi) su prenotazione presso il proprio ecosportello di riferimento.

Riconoscere un RAEE è semplice: per legge tutte le apparecchiature che rientrano in questa categoria riportano in modo chiaro, visibile ed indelebile, il simbolo:



Come esporre i contenitori

- 1) L'esposizione dei contenitori/sacchetti per la raccolta porta a porta della frazione secca non riciclabile, umida, carta e plastica/lattine deve avvenire **su suolo pubblico in corrispondenza della propria attività/abitazione**.
- 2) I contenitori/sacchetti devono essere posti **in maniera ordinata e non devono costituire intralcio e/o pericolo** per il transito dei pedoni, cicli ed automezzi.
- 3) I contenitori/sacchetti devono essere **esposti la sera prima** del giorno riportato nel calendario di raccolta e **ritirati al più presto dopo lo svuotamento, entro le ore 24.00 della giornata di raccolta per ridurre l'intralcio alla circolazione e migliorare il decoro urbano**.

SI RACCOMANDA DI ESPORRE I BIDONI CARRELLATI CON LE RUOTE VERSO L'ESTERNO PER AGEVOLARE LA PRESA DA PARTE DELL'OPERATORE

Si ricorda che è obbligatorio utilizzare i contenitori/sacchetti in dotazione assegnati da SAVNO. I bidoni del riciclabile devono essere esposti possibilmente pieni e con il coperchio chiuso, senza sacchi all'esterno. Il bidone del secco va esposto soltanto quando pieno.



ATTENZIONE: per segnalare errori nei conferimenti e migliorare la qualità della raccolta operatori ed ecovigili applicano sui contenitori:

• Un cartellino GIALLO per indicare:

- Se hai commesso errori nel conferimento dei rifiuti (es. rifiuti in plastica nella carta)
- Se hai utilizzato un contenitore non conforme (es. sacchetto diverso da quelli dati in dotazione da Savno)
- Se hai sbagliato giorno di esposizione del bidone
- Se il contenitore è troppo pesante
- Se il tuo contenitore è privo di codice identificativo
- Se hai conferito rifiuti fuori dai contenitori



• Un cartellino ROSSO o ARANCIONE per indicare la necessità di sostituire i contenitori in dotazione



DIFFERENZIA IL TUO BIDONE!

Se abiti in condominio o per ragioni di spazio esponi il tuo contenitore accanto a quello dei vicini, distinguilo con un nastro o una reggetta colorata, evitando pennarelli indelebili o adesivi che potrebbero danneggiare in modo permanente il bidone. Potrai così distinguerlo da quello degli altri ed evitare spiacevoli scambi.

Per info, esigenze particolari o segnalare mancati svuotamenti e irregolarità contatta i nostri uffici: puoi trovare tutti i riferimenti utili nella sezione INFO E CONTATTI.

Le raccolte

ZONA A

Borgo Molini, Borgo San Antonio (Numeri pari), Borgo Santa Caterina, Località Bressa, Località Castagnera Alta, Località Castagnera Bassa, Località Castellich, Località Collaldrà, Località Colmaggione di Sopra, Località Colmaggione di Sotto fino a Via Fontane, Località Introvigne, Località Piai di Corbanese, Località Piai di Tarzo, Località Salton, Località Sottoriva, Località Talponè, Piazza XXX Ottobre, Piazza Papa Luciani, Via XXV Aprile (Numeri dispari), Via Belstar, Via Belvedere, Via Brunella (Numeri dispari), Via Carso, Via Cervano, Via Col de Mar, Via Col di Lana, Via Costernol, Via Degli Alpini, Via Degli Orti -Nogarolo-, Via Dei Martini -Nogarolo-, Via Dei Montagnai -Nogarolo-, Via Dei Pascoli, Via Dei Pauli -Nogarolo-, Via Del Castello, Via Del Marin -Nogarolo-, Via Delle Fornaci -Nogarolo-, Via Don Faè, Via Dino Facchinelli (Numeri dispari), Via Fontane -Colmaggione-, Via La Corona (Numeri pari), Via Guglielmo Marconi, Via Olimpia, Via Ortolina, Via Piadera, Via Piave (Numeri dispari), Via Ponte dei Molini, Via Prà Mesteghi, Via Roma (Numeri pari), Via Gioacchino Rossini, Via Samont, Via San Francesco (Numeri dispari), Via San Giuseppe, Via San Pio X, Via Silonga, Via Siviglia, Via Vallorch, Via Giuseppe Verdi, Via Antonio Vivaldi, Via Volper, Viale Italia, Vicolo Baldo, Vicolo Berna, Vicolo Campanaro, Vicolo Dei Broli, Vicolo Dei Pini, Vicolo Dei Toffoli -Nogarolo-, Vicolo San Michele, Vicolo Santa Teresa, Vicolo Speranza, Vicolo Tagliapietra.

SECCO: Mercoledì (raccolta quindicinale)

UMIDO: Martedì e Venerdì (raccolta bisettimanale)

CARTA: Martedì (raccolta quindicinale)

PLASTICA/LATTINE: Martedì (raccolta quindicinale)

VETRO: Mercoledì (ogni 4 settimane)

ZONA B

Borgo San Antonio (Numeri dispari), Località Alla Chiesa -Arfanta-, Località Calvario, Località Colmaggione di Sotto Da Via Fontane, Località Costa di Là -Arfanta-, Località Costarut -Arfanta-, Località Costetta -Arfanta-, Località Foltran, Località Fratta, Località Ghetta, Località Madonna di Loreto, Località Molino di Fratta, Località Mondragon di Arfanta, Località Mondragon di Corbanese, Località Parè -Arfanta-, Località Pecol -Arfanta-, Località Prapian di Arfanta, Località Prapian di Tarzo, Località Resera, Località Reseretta, Località Rive San Pietro, Località Vallandruì, Località Zuel, Piazza IV Novembre, Via XXV Aprile (Numeri pari), Via Alnè, Via Cesare Battisti, Via Bellavista, Via Brunella (Numeri pari), Via Callesella, Via General Cantore, Via Condel, Via Del Boschetto, Via Dell'emigrante, Via Dino Facchinelli (Numeri Pari), Via Filippini, Via La Corona (Numeri dispari), Via Martiri della Libertà, Via Piave (Numeri pari), Via Primo Maggio, Via Roma (Numeri dispari), Via Rujo, Via San Francesco (Numeri pari), Via Alessandro Tandura, Via Giuseppe Toniolo, Via Trevisani nel Mondo, Via Valmus, Vicolo Faraon, Villaggio Armando Diaz.

SECCO: Mercoledì (raccolta quindicinale)

UMIDO: Martedì e Venerdì (raccolta bisettimanale)

CARTA: Venerdì (raccolta quindicinale)

PLASTICA/LATTINE: Venerdì (raccolta quindicinale)

VETRO: Mercoledì (ogni 4 settimane)



Ecosportello, contatti utili e distributori sacchetti

ECOSPORTELLO

Via Trevisani nel Mondo, 17 - Tarzo

Telefono: 0438 586909

Fax: 0438 420008

Orario di apertura:

Venerdì: 09:00–13:00

UFFICI

0438 1711001 per info o segnalazioni sul servizio di raccolta

800 098288 numero verde gratuito (anche da cellulare) dal lunedì al venerdì dalle 9:00 alle 12:30; martedì, mercoledì e giovedì dalle 9:00 alle 12:30 e dalle 14:30 alle 17:00

0438 1711003 per info sulla tariffa rifiuti

Fax: 0438 420008

Altri numeri utili su www.savnoservizi.it alla pagina contatti

COME ACCEDERE ALL'ECOSPORTELLO

GLI UFFICI RICEVONO SOLO SU APPUNTAMENTO.

Prenota il tuo appuntamento direttamente sul sito www.savnoservizi.it

In alternativa è possibile prenotare l'appuntamento:

- chiamando l'ecosportello negli orari di apertura;
- chiamando il numero verde;
- inviando una mail a savno@savno.it con la richiesta di contatto, indicando il Comune di riferimento ed il numero di telefono.

COME RITIRARE I SACCHETTI DI PLASTICA E/O DELL'UMIDO

Se sei una famiglia puoi:

- Utilizzare i nostri distributori automatici attivi 24h/24h. Consulta la tabella qui di seguito per individuare il distributore di sacchetti più vicino a te;
- Recarti direttamente allo sportello senza appuntamento negli orari di apertura. Dopo aver atteso il tuo turno potrai ritirare il kit di sacchetti. **ATTENZIONE:** per altre pratiche è necessario prenotare un appuntamento

Se sei un'attività:

- Prenota il tuo appuntamento all'ecosportello, attraverso le modalità indicate più sopra.

ELENCO DEI DISTRIBUTORI AUTOMATICI DI SACCHETTI PLASTICA E UMIDO

Per effettuare il ritiro dei sacchetti è sufficiente avere con sé la tessera sanitaria dell'intestatario contratto.

Possono accedere ai distributori anche le utenze dei comuni limitrofi.

COMUNE	UBICAZIONE
Conegliano	Via Maggior G. Piovesana 158/B, nel parcheggio a fianco della sede amministrativa Savno
Fontanelle	Via Papa Giovanni XXIII 16, di fronte all'ecosportello Savno
Gaiarine	All'esterno del municipio, sotto il portico
Gorgo al Monticano	Via Postumia centro, vicino alla casetta dell'acqua
Meduna di Livenza	Piazza Tintoretto, nel parcheggio dove è sita la casetta dell'acqua
Motta di Livenza	Via Squero, nel parcheggio di fronte al patronato Don Bosco
Oderzo	Via Monsignor Paride Artico, vicino alla stazione delle corriere
Pieve di Soligo	Piazza Caduti dei Lager, vicino al parchimetro
Ponte di Piave	Via Roma, nel parcheggio sito nel retro del municipio
Revine Lago	Via Fornaci, vicino al centro polifunzionale
San Fior	Piazza Marconi, nel parcheggio sito nel retro del municipio
San Vendemiano	Via Alcide De Gasperi, vicino alla casetta dell'acqua
Santa Lucia di Piave	Vicolo A. Moro 1, all'esterno dell'ecosportello Savno
Tarzo	Via Trevisani nel Mondo c/o area adiacente al plesso scolastico
Valdobbiadene	Piazza Foro Boario, vicino alla casetta dell'acqua
Vittorio Veneto	Viale Vittorio Emanuele II 67, di fronte all'ecosportello Savno



Ecocentro: guida ai servizi

COS'È L'ECOCENTRO E A COSA SERVE?

L'ecocentro è uno spazio dedicato alla raccolta di alcuni rifiuti che per dimensioni o tipologia non possono essere conferiti al servizio di raccolta "porta a porta" o stradale. Esso contribuisce a migliorare la raccolta differenziata e ad evitare l'abbandono selvaggio di rifiuti come ingombranti (mobili, materassi, ecc.) o RAEE (lavatrici, frigoriferi, ecc.) lungo le strade e nelle campagne. In questo luogo i rifiuti vengono raccolti in modo differenziato in attesa di essere trasferiti ai vari centri di recupero.

CHI PUÒ UTILIZZARE QUESTO SERVIZIO?

Possono utilizzare il Centro di Raccolta le utenze domestiche e non domestiche regolarmente registrate nel Comune in cui si trova la piazzola, salvo nei casi del CdR

condivisi da più Comuni (intercomunali). Per accedervi è necessario esibire all'ingresso la tessera sanitaria o copia dell'ultima fattura Savno nel caso di utenza domestica. Per le attività è necessario esibire copia dell'ultima fattura Savno.

COSA SI PUÒ CONFERIRE PRESSO L'ECOCENTRO?

I rifiuti conferibili possono variare da Comune a Comune pertanto è opportuno consultare, prima di accedervi, il calendario delle raccolte o il sito internet di Savno. Per ogni giorno di apertura possono essere conferite le quantità massime indicate nella tabella sotto riportata. La valutazione della quantità conferibile è a discrezione insindacabile dell'addetto al ricevimento.

TIPOLOGIA DI RIFIUTO	POSSIBILITÀ DI CONFERIMENTO		QUANTITÀ MAX CONFERIBILE GIORNALIERA
	UTENZA DOMESTICA	UTENZA NON DOMESTICA	
Imballaggi in plastica	SI	SI	0,5 m ³
Vetro	SI	SI	0,5 m ³
Carta e cartone	SI	SI	0,5 m ³
Erba e ramaglie	SI	SI*	0,5 m ³
Legno	SI	SI	0,5 m ³
Metallo	SI	SI	0,5 m ³
Inerti	SI	NO	0,2 m ³
Ingombranti	SI	SI**	1,0 m ³
Plastica dura	SI	SI***	0,5 m ³
RAEE (apparecchiature elettriche ed elettroniche)	SI	NO****	1 pz
Neon e lampade a basso consumo	SI	NO	5 pz
Pneumatici	SI	NO	4 pz
Batterie al piombo	SI	NO	2 pz
Pile	SI	NO	10 pz
Farmaci	SI	NO	10 pz
T/F	SI	NO	10 pz
Cartucce stampanti	SI	NO	5 pz
Olio vegetale	SI	SI	10 lt
Olio minerale	SI	NO	5 lt
Indumenti (in buono stato)	SI	SI	10 pz
Contenitori di sostanze pericolose	SI	NO	10 pz
Bombolette spray	SI	NO	10 pz

*solo se derivanti da manutenzione del verde fatta in proprio sull'area di proprietà dell'utenza | **solo arredi d'ufficio
non residui di lavorazione | *fanno eccezione per le aziende i RAEE non pericolosi.

A prescindere dalla programmazione indicata in tabella, le utenze non domestiche devono effettuare il trasporto e la consegna del materiale nel rispetto di quanto previsto dalla normativa vigente.

ATTENZIONE:

- ! Verifica sempre sul calendario Savno se la raccolta è attiva presso il tuo ecocentro di riferimento.
- ! Per i conferimenti straordinari quanto a tipologie e quantità devi fare richiesta compilando l'apposito modulo da ritirare presso l'ecosportello oppure scaricabile dal sito www.savnoservizi.it nella sezione download - modulistica.
- ! Sono state istituite nuove semplici direttive per il conferimento degli inerti:
 1. Il cittadino dovrà compilare un'autocertificazione (da ritirare all'ecosportello o scaricabile dal sito www.savnoservizi.it nella sezione download - modulistica ecocentri) e potrà conferire tale materiale SOLO in presenza dell'operatore.
 2. Le attività commerciali, invece, NON essendo autorizzate dalla vigente normativa allo smaltimento di tale rifiuto presso il Centro di Raccolta, dovranno contattare l'ufficio commerciale di Savno allo 0438.1711004 che saprà fornire la soluzione più adeguata alle necessità.

Come conferire i rifiuti:

Porta i tuoi rifiuti già separati nelle diverse tipologie e ridotti di volume e colloca nei relativi contenitori secondo le indicazioni che ti fornirà il personale addetto presente all'interno del centro. Durante le operazioni di scarico, inoltre, cerca di occupare il minor spazio possibile su rampe e piattaforme e di lasciare pulita la zona di scarico.

ATTENZIONE:

- Segui sempre le indicazioni dei cartelli e del personale presente all'interno dell'Ecocentro;
- Non prendere rifiuti già presenti all'interno dell'Ecocentro;
- Non scaricare nei singoli contenitori rifiuti differenti da quelli previsti;
- Non lasciare materiale all'esterno dell'Ecocentro o all'esterno delle aree dedicate alla raccolta;
- Non sono accettati materiali provenienti da cantieri temporanei sia pure di piccola entità, ovvero derivanti da attività a domicilio, quali scarti di lavorazione di giardinieri, idraulici, imbianchini, elettricisti, imprese edili, ecc.

Norme di comportamento per la sicurezza:

- Qualora il peso del rifiuto non consenta la movimentazione in autonomia, si consiglia di recarsi al Centro di raccolta accompagnati;
- È preferibile accedere al Centro con calzature chiuse, con soles antiscivolo;
- Si consiglia di indossare guanti protettivi soprattutto per il conferimento di rifiuti pericolosi, abrasivi o taglienti;
- In ogni caso attenersi alle indicazioni di sicurezza presenti all'Ecocentro e alle disposizioni del personale di servizio.
- L'accesso all'Ecocentro è consentito ad un numero di utenti tale da permettere l'utilizzo della struttura in condizioni di sicurezza.



Centro di raccolta - Ecocentro - CARD

Inquadra
QR code per
ubicazione
precisa

Il centro di raccolta si trova in Via dell'Industria, ex Via Marconi - Loc. Lago



ORARIO

lunedì:		14:00-17:00
mercoledì:		14:00-17:00
sabato:	09:00-12:00	14:00-17:00

Il Centro di raccolta rimarrà chiuso per festività per l'intera giornata di sabato 16 agosto, lunedì 18 agosto, mercoledì 24 dicembre, sabato 27 dicembre, mercoledì 31 dicembre e nel pomeriggio di sabato 19 aprile.

MATERIALI CONFERIBILI

Carta, cartone, imballaggi in plastica, vetro, verde e ramaglie, ingombranti, legno, metallo, plastica dura, inerti, pneumatici, olio vegetale, olio minerale, accumulatori al piombo, pile, farmaci, contenitori T e/o F, cartucce e toner, RAEE, neon, lampadine a basso consumo, lampade fluorescenti, tappi in sughero, tappi in plastica.

MATERIALI NON CONFERIBILI

Rifiuto secco, umido, rifiuti provenienti da cicli di produzione, amianto/ eternit, carta catramata, lana di roccia/vetro, rifiuti agricoli, materiale combusto, pezzi di auto, liquidi infiammabili, materiale esplosivo.

Consultare alla sezione **Ecocentro: guida ai servizi** le regole di accesso al Centro di Raccolta e le quantità massime consentite per il conferimento dei materiali.