



COMUNE DI
VITTORIO VENETO
ZONA VERDE



2025

postatarget
magazine

MBPA/NE/0106/2017 - 09/11/2017
TESTATA SAVNOINFORMA

Posteitaliane

Inquadra il QR code e
scarica la SAVNOAPP



Le nuove infrastrutture rischiano di deturpare il paesaggio naturale. Elena Paroucheva, artista che trasforma i tralicci dell'alta tensione già esistenti in opere d'arte, con le sue opere vuole conciliare in modo innovativo il rapporto tra uomo e natura.

ELENA PAROUCHEVA, ONDINA



Gennaio

2025

1 MER	Maria Madre di Dio			
2 GIO	S. Basilio Vescovo	UMIDO	PLASTICA/LATTINE	
3 VEN	S. Genoveffa	SECCO		
4 SAB	S. Ermete			
5 DOM	S. Amelia			
6 LUN	Epifania di N.S.			
7 MAR	S. Luciano, S. Raimondo	UMIDO		! ATTENZIONE RACCOLTA MODIFICATA
8 MER	S. Massimo, S. Severino			
9 GIO	S. Giuliano Martire	UMIDO	CARTA	
10 VEN	S. Aldo Eremita			
11 SAB	S. Iginio Papa			
12 DOM	S. Modesto Martire			
13 LUN	S. Ilario	UMIDO		
14 MAR	S. Felice Martire, S. Bianca			
15 MER	S. Mauro Abate			
16 GIO	S. Marcello Papa	UMIDO	PLASTICA/LATTINE	
17 VEN	S. Antonio Abate	SECCO	VETRO	
18 SAB	S. Liberata			
19 DOM	S. Mario Martire			
20 LUN	S. Sebastiano	UMIDO		
21 MAR	S. Agnese			
22 MER	S. Vincenzo Martire			
23 GIO	S. Emerenziana	UMIDO	CARTA	
24 VEN	S. Francesco di Sales			
25 SAB	Conversione di S. Paolo			
26 DOM	SS. Tito e Timoteo, S. Paola			
27 LUN	S. Angela Merici	UMIDO		
28 MAR	S. Tommaso d'Aquino, S. Valerio			
29 MER	S. Costanzo, S. Cesario			
30 GIO	S. Martina, S. Savina	UMIDO	PLASTICA/LATTINE	
31 VEN	S. Giovanni Bosco	SECCO		

Protagonista dell'opera è la terra, setacciata, impastata con acqua e colla naturale, stesa su tavole di legno e poi modellata con le dita. Il calore del sole la asciuga e ne scolpisce la forma finale. Così facendo l'artista vuole portare "un pezzo di paesaggio" dentro la casa perché la terra è viva e vive insieme alle persone che vi abitano.

Guerrino Dirindin,
Racconti di terra e di fiume



Courtesy dell'Artista

Febbraio

2025

1 SAB	S. Verdiana		
2 DOM	Present. del Signore, Candelora		
3 LUN	S. Biagio, S. Oscar, S. Cinzia	UMIDO	
4 MAR	S. Gilberto		
5 MER	S. Agata		☾
6 GIO	S. Paolo Miki	UMIDO	CARTA
7 VEN	S. Teodoro Martire		
8 SAB	S. Girolamo Emiliani		
9 DOM	S. Apollonia		
10 LUN	S. Arnaldo, S. Scolastica	UMIDO	
11 MAR	S. Dante, B.V. di Lourdes		
12 MER	S. Eulalia		☉
13 GIO	S. Maura	UMIDO	PLASTICA/LATTINE
14 VEN	S. Valentino Martire, Festa degli Innamorati	SECCO	
15 SAB	S. Faustino		
16 DOM	S. Giuliana Vergine		
17 LUN	S. Donato Martire	UMIDO	
18 MAR	S. Simone Vescovo		
19 MER	S. Mansueto, S. Tulio		
20 GIO	S. Silvano, S. Eleuterio	UMIDO	CARTA
21 VEN	S. Pier Damiani, S. Eleonora	VETRO	
22 SAB	S. Margherita		
23 DOM	S. Renzo		
24 LUN	S. Edilberto Re, S. Mattia	UMIDO	
25 MAR	S. Cesario, S. Vittorino		
26 MER	S. Romeo		
27 GIO	S. Leandro	UMIDO	PLASTICA/LATTINE
28 VEN	S. Romano Abate	SECCO	●

Il riciclo dei rifiuti è importante per la salvaguardia dell'ambiente, ed è importante anche non abbandonarli. Molti artisti cercano di sensibilizzare al riciclo dei rifiuti, tra cui Annarita Serra, che attraverso la plastica raccolta dalle spiagge, compone ritratti di protagonisti famosi, che attirano quindi lo spettatore.

Annarita Serra, La Venere



Courtesy dell'Artista

Marzo

2025

1 SAB	S. Albino		
2 DOM	S. Basileo Martire		
3 LUN	S. Cunegonda	UMIDO	
4 MAR	S. Casimiro, S. Lucio		
5 MER	S. Adriano, Le Ceneri		
6 GIO	S. Giordano	UMIDO	CARTA
7 VEN	S. Felicità, S. Perpetua		
8 SAB	S. Giovanni di Dio		
9 DOM	I di Quaresima		
10 LUN	S. Simplicio Papa	UMIDO	
11 MAR	S. Costantino		
12 MER	S. Massimiliano		
13 GIO	S. Arrigo, S. Eufrazia V.	UMIDO	PLASTICA/LATTINE
14 VEN	S. Matilde Regina	SECCO	
15 SAB	S. Longino, S. Luisa		
16 DOM	II di Quaresima		
17 LUN	S. Patrizio	UMIDO	
18 MAR	S. Cirillo, S. Salvatore		
19 MER	S. Giuseppe, Festa del papà		
20 GIO	S. Alessandra Martire	UMIDO	CARTA
21 VEN	S. Benedetto	VETRO	
22 SAB	S. Lea		
23 DOM	III di Quaresima		
24 LUN	S. Romolo	UMIDO	
25 MAR	Annunc. del Signore		
26 MER	S. Teodoro, S. Romolo, S. Emanuele		
27 GIO	S. Augusto	UMIDO	PLASTICA/LATTINE
28 VEN	S. Sisto III Papa	SECCO	
29 SAB	S. Secondo Martire		
30 DOM	IV di Quaresima		
31 LUN	S. Beniamino Martire	UMIDO	

Il rapporto tra uomo e natura e le tematiche ambientali sono alla base della poetica di Giorgia Severi. L'artista lavora sul concetto di "archiviazione del paesaggio": durante la residenza "Officina Malanotte" che si è tenuta presso Bonotto delle Tezze a Vazzola, ha registrato la superficie della corteccia di una vite con la tecnica del frottage, posizionando sul tronco una tela di recupero tinta con il vino locale.

Giorgia Severi
mentre esegue il frottage



Foto: Nico Corne

Aprile

2025

1 MAR	S. Ugo Vescovo		
2 MER	S. Francesco di P.		
3 GIO	S. Riccardo V.	UMIDO	CARTA
4 VEN	S. Isidoro Vescovo		
5 SAB	S. Vincenzo Ferrer		☾
6 DOM	V di Quaresima		
7 LUN	S. Ermanno	UMIDO	
8 MAR	S. Alberto Dionigi, S. Walter		
9 MER	S. Maria Cleofe		
10 GIO	S. Terezio Martire	UMIDO	PLASTICA/LATTINE
11 VEN	S. Stanislao Vescovo	SECCO	
12 SAB	S. Giulio Papa		
13 DOM	Le Palme		☉
14 LUN	S. Abbondio	UMIDO	
15 MAR	S. Annibale		
16 MER	S. Lamberto		
17 GIO	S. Aniceto Papa	UMIDO	CARTA
18 VEN	S. Galdino Vescovo	VETRO	
19 SAB	S. Ermogene Martire		
20 DOM	Pasqua di Resurrezione		
21 LUN	Dell'Angelo		☾
22 MAR	S. Caio	UMIDO	! ATTENZIONE RACCOLTA MODIFICATA
23 MER	S. Giorgio Martire		
24 GIO	S. Fedele, S. Gastone	UMIDO	PLASTICA/LATTINE
25 VEN	S. Marco Evangelista, Festa della Liberazione		
26 SAB	S. Cleto, S. Marcellino Mart.	SECCO	! ATTENZIONE RACCOLTA MODIFICATA
27 DOM	D. in Albis		●
28 LUN	S. Valeria, S. Pietro Chanel	UMIDO	
29 MAR	S. Caterina da Siena		
30 MER	S. Pio V Papa, S. Mariano		

L'azione dell'uomo, se non controllata, può causare enormi danni all'ambiente e nascondere le proprie azioni dietro l'etichetta del "greenwashing" non è certo una soluzione. Il murale di Banksy rappresentante un albero con la chioma naturale sostituita da un semplice getto di vernice verde, vuole essere una denuncia di quanto pericolosa possa essere la mano dell'uomo.

"L'albero" di Banksy



Maggio

2025

1 GIO	San Giuseppe Art., Festa del Lavoro			
2 VEN	S. Cesare, S. Atanasio	UMIDO		! ATTENZIONE RACCOLTA MODIFICATA
3 SAB	S. Filippo, S. Giacomo	CARTA		! ATTENZIONE RACCOLTA MODIFICATA
4 DOM	S. Silvano, S. Nereo			◐
5 LUN	S. Pellegrino Martire	UMIDO		
6 MAR	S. Giuditta Martire			
7 MER	S. Flavia, S. Fulvio			
8 GIO	S. Desiderato, S. Vittore M.	UMIDO	PLASTICA/LATTINE	
9 VEN	S. Gregorio Vescovo, S. Duilio	SECCO		
10 SAB	S. Antonino, S. Cataldo			
11 DOM	S. Fabio Martire, Festa della Mamma			
12 LUN	S. Rossana	UMIDO		○
13 MAR	S. Emma			
14 MER	S. Mattia Apostolo			
15 GIO	S. Torquato, S. Achille	UMIDO	CARTA	
16 VEN	S. Ubaldo Vescovo	VETRO		
17 SAB	S. Pasquale Conf.			
18 DOM	S. Giovanni I Papa			
19 LUN	S. Pietro di Morrone	UMIDO		
20 MAR	S. Bernardino da S.			◑
21 MER	S. Vittorio Martire			
22 GIO	S. Rita da Cascia	UMIDO	PLASTICA/LATTINE	
23 VEN	S. Desiderio Vescovo	SECCO		
24 SAB	B.V. Maria Ausiliatrice			
25 DOM	S. Beda Conf., S. Urbano			
26 LUN	S. Filippo Neri	UMIDO		
27 MAR	S. Agostino			●
28 MER	S. Emilio M., S. Ercole			
29 GIO	S. Massimino Vescovo	UMIDO	CARTA	
30 VEN	S. Felice I Papa, S. Ferdinando			
31 SAB	Visitazione B.V.M.			

La plastica è ormai un materiale indispensabile nelle nostre vite, ma rappresenta anche una minaccia per l'ambiente, perché l'uomo la utilizza male. L'Opera di Piero Guccione è stata realizzata con diversi materiali, come la plastica, per ricreare un paesaggio denunciando la quantità di detriti che spesso si trovano sulla spiaggia.

Piero Guccione, Paesaggio, 2004-05



Credits: Archivio Piero Guccione

Giugno

2025

1 DOM	Ascensione del Signore		
2 LUN	S. Marcellino, Festa della Repubblica		
3 MAR	S. Carlo L. List	UMIDO	! ATTENZIONE RACCOLTA MODIFICATA
4 MER	S. Quirino Vescovo		
5 GIO	S. Bonifacio Vescovo	UMIDO	PLASTICA/LATTINE
6 VEN	S. Norberto Vescovo	SECCO	
7 SAB	S. Roberto Vescovo		
8 DOM	Pentecoste		
9 LUN	S. Primo, S. Efre	UMIDO	
10 MAR	S. Diana, S. Marcella		
11 MER	S. Barnaba Ap.		
12 GIO	S. Guido, S. Onofrio	UMIDO	CARTA
13 VEN	S. Antonio da Padova		
14 SAB	S. Eliseo		
15 DOM	SS. Trinità		
16 LUN	S. Aureliano	UMIDO	
17 MAR	S. Gregorio Barbarigo, S. Adolfo		
18 MER	S. Marina		
19 GIO	S. Gervasio, S. Romualdo Abate	UMIDO	PLASTICA/LATTINE
20 VEN	S. Silverio Papa, S. Ettore	SECCO	VETRO
21 SAB	S. Luigi Gonzaga		
22 DOM	Corpus Domini		
23 LUN	S. Lanfranco Vescovo	UMIDO	
24 MAR	Nativ. S. Giovanni B.		
25 MER	S. Guglielmo Abate		
26 GIO	S. Vigilio Vescovo	UMIDO	CARTA
27 VEN	S. Cirillo d'Alessandria		
28 SAB	S. Attilio		
29 DOM	SS. Pietro e Paolo		
30 LUN	SS. Primi Martiri	UMIDO	

Pierluigi Slis estrapola frammenti da opere realizzate in precedenza e li pone in relazione fra loro, componendo diversi scenari di terra, di roccia e di acqua per offrire nuovi punti di vista sul mondo e nuovi confini legati alle tante fragilità del presente.

Pierluigi Slis, Terre fragili



Courtesy dell'Artista

Luglio

2025

1 MAR	S. Teobaldo Eremita			
2 MER	S. Ottone			☾
3 GIO	S. Tommaso Apostolo	UMIDO	PLASTICA/LATTINE	
4 VEN	S. Elisabetta, S. Rossella	SECCO		
5 SAB	S. Antonio M. Z.			
6 DOM	S. Maria Goretti			
7 LUN	S. Edda, S. Claudio	UMIDO		
8 MAR	S. Adriano, S. Priscilla			
9 MER	S. Armando, S. Letizia			
10 GIO	S. Felicità, S. Silvana	UMIDO	CARTA	☉
11 VEN	S. Benedetto, S. Olga, S. Fabrizio			
12 SAB	S. Fortunato Martire			
13 DOM	S. Enrico Imperatore			
14 LUN	S. Camillo de Lellis	UMIDO		
15 MAR	S. Bonaventura			
16 MER	N.S. del Carmelo			
17 GIO	S. Alessio Conf.	UMIDO	PLASTICA/LATTINE	
18 VEN	S. Calogero, S. Federico Vescovo	SECCO	VETRO	☾
19 SAB	S. Giusta, S. Simmaco			
20 DOM	S. Elia Profeta, S. Margherita			
21 LUN	S. Lorenzo da Brindisi	UMIDO		
22 MAR	S. Maria Maddalena			
23 MER	S. Brigida			
24 GIO	S. Cristina	UMIDO	CARTA	☉
25 VEN	S. Giacomo Apostolo			
26 SAB	S. Anna, S. Gioacchino			
27 DOM	S. Liliansa, S. Aurelio			
28 LUN	S. Nazario, S. Innocenzo	UMIDO		
29 MAR	S. Marta			
30 MER	S. Pietro Crisologo			
31 GIO	S. Ignazio di Loyola	UMIDO	PLASTICA/LATTINE	

Con il **Fast Fashion**, la produzione di vestiti è aumentata a dismisura, causando gravi danni all'ambiente per l'uso di materiali di bassa qualità, coloranti dannosi e fibre non riciclabili. L'opera di Michelangelo Pistoletto rappresenta la Venere con mela di Bertel Thorvaldsen affiancata ad una montagna di stracci, per evidenziare il contrasto tra la classicità e il disordine della vita moderna.

Michelangelo Pistoletto,
Venere degli Stracci, 1967



Credits: JP Dalbéra by Flickr

Agosto

2025

1 VEN	S. Alfonso	SECCO	☾
2 SAB	S. Eusebio, S. Gustavo		
3 DOM	S. Lidia		
4 LUN	S. Nicodemo, S. Giovanni M.V.	UMIDO	
5 MAR	S. Osvaldo		
6 MER	Trasfigurazione N.S.		
7 GIO	S. Gaetano da Thiene	UMIDO CARTA	
8 VEN	S. Domenico Conf.		
9 SAB	S. Romano, S. Fermo		☉
10 DOM	S. Lorenzo Martire		
11 LUN	S. Chiara	UMIDO	
12 MAR	S. Giuliano		
13 MER	S. Ippolito, S. Ponziano		
14 GIO	S. Alfredo	UMIDO PLASTICA/LATTINE	! CENTRO DI RACCOLTA CHIUSO IL POMERIGGIO
15 VEN	Assunzione Maria Vergine, Ferragosto		
16 SAB	S. Stefano, S. Rocco	SECCO VETRO	! ATTENZIONE RACCOLTA MODIFICATA ! CENTRO DI RACCOLTA CHIUSO ☾
17 DOM	S. Giacinto Confessore		
18 LUN	S. Elena Imp.	UMIDO	! CENTRO DI RACCOLTA CHIUSO
19 MAR	S. Ludovico, S. Italo		
20 MER	S. Bernardo Abate		
21 GIO	S. Pio X	UMIDO CARTA	
22 VEN	S. Maria Regina		
23 SAB	S. Rosa da Lima, S. Manlio		●
24 DOM	S. Bartolomeo Ap.		
25 LUN	S. Ludovico	UMIDO	
26 MAR	S. Alessandro Martire		
27 MER	S. Monica, S. Anita		
28 GIO	S. Agostino	UMIDO PLASTICA/LATTINE	
29 VEN	Martirio S. Giovanni B.	SECCO	
30 SAB	S. Faustina, S. Tecla		
31 DOM	S. Aristide Martire		☾

L'importanza di tutelare l'ambiente è un tema fondamentale anche nella letteratura. **Andrea Zanzotto**, poeta e intellettuale di Pieve di Soligo scriveva: "Bisogna capire che salvare il paesaggio della propria terra è salvare l'anima di chi l'abita". In foto opera di Manuel Gualandi e Diego De Martin ispirata alla raccolta "Sovrimpressioni" del grande poeta.

S.4, dalla serie "Sovrimpressioni", Manuel Gualandi / Diego De Martin



Settembre

2025

1 LUN	S. Egidio Abate	UMIDO	
2 MAR	S. Elpidio Vescovo		
3 MER	S. Gregorio Martire, S. Marino		
4 GIO	S. Rosalia	UMIDO	CARTA
5 VEN	S. Vittorino Vescovo		
6 SAB	S. Petronio, S. Umberto		
7 DOM	S. Regina		○
8 LUN	Nativ. B.V. Maria	UMIDO	
9 MAR	S. Sergio Papa, S. Gorgonio		
10 MER	S. Nicola da Tol., S. Pulcheria		
11 GIO	S. Diomede Martire	UMIDO	PLASTICA/LATTINE
12 VEN	SS. Nome Di Maria, S. Guido	SECCO	
13 SAB	S. Maurilio, S. Giovanni Cris.		
14 DOM	Esaltaz. S. Croce		●
15 LUN	B. V. Addolorata	UMIDO	
16 MAR	S. Cornelio, S. Cipriano		
17 MER	S. Roberto Bellarmino		
18 GIO	S. Sofia Martire	UMIDO	CARTA
19 VEN	S. Gennaro Vescovo	VETRO	
20 SAB	S. Eustachio, S. Candida		
21 DOM	S. Matteo Apostolo		●
22 LUN	S. Maurizio Martire	UMIDO	
23 MAR	S. Pio da Pietrelcina		
24 MER	S. Pacifico Conf.		
25 GIO	S. Aurelia	UMIDO	PLASTICA/LATTINE
26 VEN	S. Cosimo, S. Damiano	SECCO	
27 SAB	S. Vincenzo De' Paoli		
28 DOM	S. Venceslao Martire		
29 LUN	S. Michele, S. Gabriele, S. Raffaele	UMIDO	
30 MAR	S. Girolamo Dottore		●

Dal punto di vista ambientale, i metalli presentano due aspetti positivi: riciclabilità e durabilità. Sono utilizzati in architettura per creare elementi strutturali ed estetici di grande impatto. Il Museo Guggenheim di Bilbao ad esempio è un'opera d'arte a sé. Le superfici di facciata sono rivestite di **titanio**, un metallo molto tenace e resistente, poste al di sopra di un basamento di pietra chiara.

Frank O. Gehry,
Guggenheim Museum Bilbao



Credits: Antonio Gabola, Unsplash

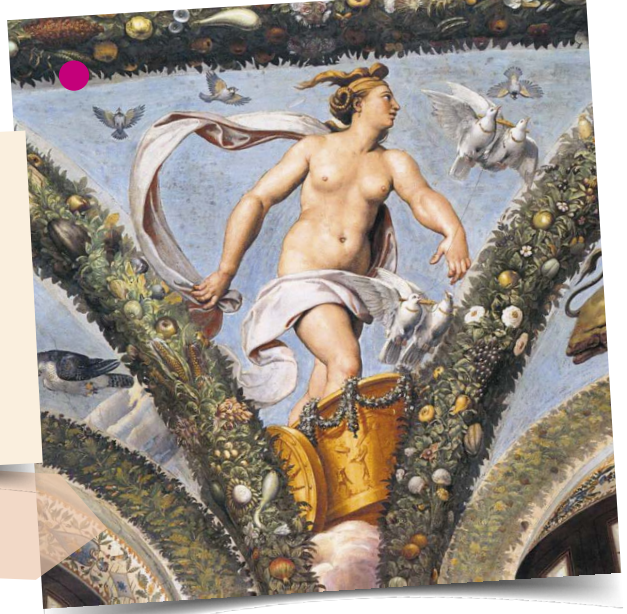
Ottobre

2025

1 MER	S. Teresa del B. G.		
2 GIO	SS. Angeli Custodi, Festa dei nonni	UMIDO	CARTA
3 VEN	S. Gerardo Abate		
4 SAB	S. Francesco d'Assisi		
5 DOM	S. Placido Martire		
6 LUN	S. Bruno Abate	UMIDO	
7 MAR	N.S. del Rosario		○
8 MER	S. Pelagia, S. Reparata		
9 GIO	S. Dionigi, S. Ferruccio	UMIDO	PLASTICA/LATTINE
10 VEN	S. Daniele M.	SECCO	
11 SAB	S. Firmino Vescovo		
12 DOM	S. Serafino Capp.		
13 LUN	S. Edoardo Re	UMIDO	●
14 MAR	S. Callisto I Papa		
15 MER	S. Teresa d'Avila		
16 GIO	S. Edvige, S. Margherita A., S. Gallo	UMIDO	CARTA
17 VEN	S. Ignazio d'A., S. Rodolfo	VETRO	
18 SAB	S. Luca Evangelista		
19 DOM	S. Isacco Martire, S. Laura		
20 LUN	S. Irene	UMIDO	
21 MAR	S. Orsola		●
22 MER	S. Donato Vescovo		
23 GIO	S. Giovanni da C.	UMIDO	PLASTICA/LATTINE
24 VEN	S. Antonio M.C.	SECCO	
25 SAB	S. Crispino, S. Daria		
26 DOM	S. Evaristo Papa		
27 LUN	S. Fiorenzo Vescovo	UMIDO	
28 MAR	S. Simone		
29 MER	S. Ermelinda, S. Massimiliano		●
30 GIO	S. Germano Vescovo	UMIDO	CARTA
31 VEN	S. Lucilla, S. Quintino		

In natura le tipologie di specie vegetali presenti sono davvero varie, e anche nell'arte spesso possiamo notarlo, come all'interno dell'affresco nella volta della Loggia di Villa Farnesina a Roma, realizzata da Raffaello con alcuni allievi nel 1517-1519, dove vengono rappresentate ben 170 differenti specie vegetali.

Affresco, villa La Farnesina, Roma



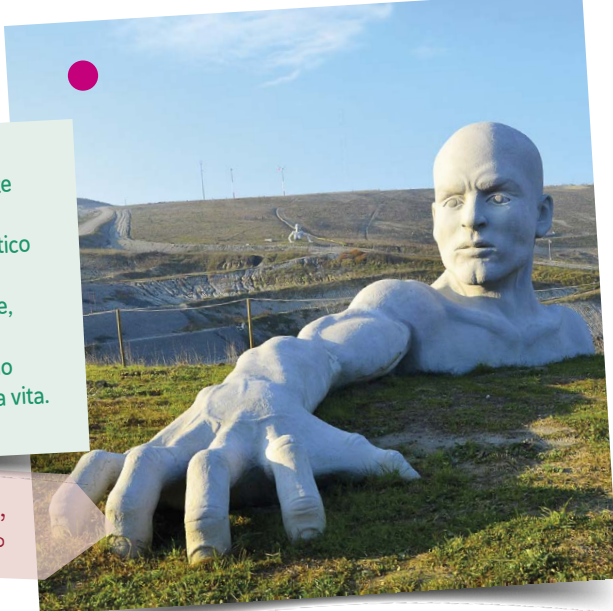
Novembre

2025

1 SAB	Tutti i Santi			
2 DOM	Commemoraz. Defunti			
3 LUN	S. Martino, S. Silvia	UMIDO		
4 MAR	S. Carlo Borromeo			
5 MER	S. Zaccaria Prof.			○
6 GIO	S. Leonardo Abate	UMIDO	PLASTICA/LATTINE	
7 VEN	S. Ernesto Abate	SECCO		
8 SAB	S. Goffredo Vescovo			
9 DOM	S. Oreste, S. Ornella			
10 LUN	S. Leone Magno	UMIDO		
11 MAR	S. Martino di Tours			
12 MER	S. Renato Martire, S. Elsa			●
13 GIO	S. Diego, S. Omobono	UMIDO	CARTA	
14 VEN	S. Giocondo Vescovo			
15 SAB	S. Alberto M., S. Arturo			
16 DOM	S. Margherita di Scozia			
17 LUN	S. Elisabetta	UMIDO		
18 MAR	S. Oddone Abate			
19 MER	S. Fausto Martire			
20 GIO	S. Benigno	UMIDO	PLASTICA/LATTINE	●
21 VEN	Present. B.V. Maria	SECCO	VETRO	
22 SAB	S. Cecilia V.			
23 DOM	S. Clemente Papa			
24 LUN	Cristo Re e S. Flora	UMIDO		
25 MAR	S. Caterina d'Aless.			
26 MER	S. Corrado Vescovo			
27 GIO	S. Massimo, S. Virgilio	UMIDO	CARTA	
28 VEN	S. Giacomo			●
29 SAB	S. Saturnino Martire			
30 DOM	I d'Avvento, S. Andrea Ap.			

Una discarica può convivere con opere d'arte e con un teatro? Succede a Peccioli, nelle colline toscane tra Pisa e Volterra: un autentico Museo D'Arte Contemporanea a Cielo Aperto (MACCA) dove sculture gigantesche, intitolate "Presenze", rappresentano figure umane generate da una terra che non è solo distruzione ma occasione speciale di nuova vita.

Naturaliter, "Presenze", 2011, installazione artistica, fibre di cemento



Credits: Behvedere Spa

Dicembre

2025

1 LUN	S. Ansano	UMIDO		
2 MAR	S. Bibiana, S. Savino			
3 MER	S. Francesco Saverio			
4 GIO	S. Barbara, S. Giovanni Dam.	UMIDO	PLASTICA/LATTINE	
5 VEN	S. Giulio Martire	SECCO		○
6 SAB	S. Nicola Vescovo			
7 DOM	II d'Avvento, S. Ambrogio Vescovo			
8 LUN	Immacolata Concezione			
9 MAR	S. Siro	UMIDO		! ATTENZIONE RACCOLTA MODIFICATA
10 MER	N.S. di Loreto			
11 GIO	S. Damaso Papa	UMIDO	CARTA	●
12 VEN	S. Giovanna F.			
13 SAB	S. Lucia V.			
14 DOM	III d'Avvento, S. Giovanni D. Cr., S. Pompeo			
15 LUN	S. Valeriano	UMIDO		
16 MAR	S. Albina			
17 MER	S. Lazzaro			
18 GIO	S. Graziano Vescovo	UMIDO	PLASTICA/LATTINE	
19 VEN	S. Fausta, S. Dario	SECCO	VETRO	
20 SAB	S. Liberato Martire	CARTA		! ATTENZIONE RACCOLTA MODIFICATA ●
21 DOM	IV d'Avvento, S. Pietro Canisio			
22 LUN	S. Francesca Cabrini	UMIDO		
23 MAR	S. Giovanni da K., S. Vittoria			
24 MER	S. Delfino			! CENTRO DI RACCOLTA CHIUSO
25 GIO	Natale del Signore			
26 VEN	S. Stefano			
27 SAB	S. Giovanni Ap.	UMIDO		! ATTENZIONE RACCOLTA MODIFICATA ! CENTRO DI RACCOLTA CHIUSO ●
28 DOM	SS. Innocenti Martiri			
29 LUN	S. Tommaso Becket	UMIDO		
30 MAR	S. Eugenio Vescovo, S. Ruggero			
31 MER	S. Silvestro Papa			! CENTRO DI RACCOLTA CHIUSO

Umido

SI Scarti di cucina, alimenti avariati o scaduti, gusci d'uovo, gusci di cozze, scarti di frutta o verdura, fondi di caffè, filtri di the, fiori recisi, ceneri spente di caminetti, tovaglioli e fazzoletti di carta usati, foglie e rametti sminuzzati in piccole quantità, lettieri di piccoli animali non sintetiche e compostabili, imballaggi in mater-bi, stoviglie e posate compostabili. Materiali compostabili, ad esempio aventi i simboli:



NO Vetro, alluminio, carta e plastica, pannolini, assorbenti, rifiuti tossici e/o nocivi, stracci anche se bagnati, vaschette per alimenti o barattoli.

Imballaggi in plastica

SI Imballaggi in plastica (sigla PE-PET-PP e PS): bottiglie, borsette, buste e sacchetti per alimenti in genere (riso, pasta...), vaschette per alimenti, contenitori per liquidi come shampoo, detersivi, detersivi, vasetti per yogurt, film e pellicole per imballaggi (cellophane, nylon), contenitori in polistirolo (sigla PS) come per esempio quelli della carne, del formaggio ecc, cassette in plastica per frutta e verdura, imballaggi poliaccoppiati a base plastica (es. pacchetto di caffè, surgelati, snack, ecc), piatti e bicchieri monouso in plastica, grucce appendiabiti se acquistate insieme all'abito.

NO Posate in plastica, sedie e tavolini, giocattoli e oggetti vari in plastica, cd, musicassette e videocassette, cavi elettrici, canne per l'irrigazione, sacchetti freezer.

Lattine

SI Lattine in alluminio (AL o ALU), scatolette in metallo (ACC) (per pelati, tonno...), tubetti metallici vuoti, fogli e vaschette in alluminio, tappi a corona, chiusure metalliche per vasetti, posate in acciaio, bombolette spray completamente svuotate (panna montata, lacche per capelli, deodoranti, schiume da barba ecc).

NO Bombole di gas, recipienti di gas tecnici, RAEE o parti di essi, pile e batterie, accendini o accendigas, imballaggi di materiale esplosivo, rifiuti ospedalieri.

Carta, cartone e Tetrapack

SI Giornali, riviste, fumetti, stampa commerciale (depliant e pieghevoli pubblicitari), sacchetti per pane o frutta puliti, fogli di carta di ogni tipo e dimensione (dal poster al postit), imballaggi in cartone e cartoncino (scatole di pasta, riso, uova, detersivi, scarpe, ecc.), contenitori tetrapack lavati e ridotti di volume (latte, succhi, vino, panna, ecc.), imballaggi poliaccoppiati a base carta (pacchetto biscotti, surrogati pane, ecc, fatti esternamente di carta - si riconosce strappando la confezione - e rivestiti in argento all'interno), salviette e asciugamani, gratta e vinci, biglietti dei mezzi di trasporto.

NO Carte oleate (quelle dei salumi), carte sintetiche (ovvero non cellulose) es. carte per decorazione, carta adesiva, ecc), carta forno, carta unta o sporca, carta carbone, carta vetrata, nylon, cellophane, moduli continui di etichette.

Vetro

SI Bottiglie di vetro, bicchieri di vetro, vasetti di vetro anche se rotti. Attenzione: nel conferire il vetro non frantumare il rifiuto per non creare peso eccessivo.

NO Specchi, ceramica e porcellana, tutti i tipi di lampadine, neon, pyrex e cristallo.

Secco

SI Lampadine a incandescenza, assorbenti, calze di nylon, carta carbone, carta oleata (es. quella dei salumi), cassette audio e video, compact disc e floppy disc, cocci di ceramica e terracotta, posate in plastica, polveri dell'aspirapolvere, oggetti in plastica e gomma (giocattoli, penne, accendini...), stracci e tessuti, sacchetti freezer, fazzoletti di carta, mascherine, guanti e dispositivi di protezione individuale.

NO Rifiuti riciclabili (vetro, alluminio, carta e plastica), rifiuti tossici e/o nocivi, oggetti voluminosi, contenitori tetrapack (latte, succhi, vino, panna...), imballaggi poliaccoppiati a base carta e a base plastica (es. pacchetto di caffè, surgelati, pacchetto biscotti, surrogati pane, ecc), lampadine a basso consumo e neon, piatti e bicchieri monouso in plastica, grucce appendiabiti.



Raccolta porta a porta

Il rifiuto umido va conferito in sacchetti compostabili nel bidoncino marrone (o verde). Il bidone deve essere esposto la sera prima del giorno di raccolta. I sacchetti devono essere chiusi. Chi ne ha la possibilità può effettuare il compostaggio domestico.



Raccolta porta a porta

La plastica va conferita assieme alle lattine nell'apposito sacchetto azzurro fornito da Savno. Una volta terminato, il set di sacchetti per la raccolta di plastica e lattine va ritirato presso l'ecosportello oppure presso i distributori automatici Savno. Non verranno raccolti rifiuti conferiti in sacchi non conformi. I rifiuti vanno gettati puliti e privi di residui.



Raccolta porta a porta

Le lattine vanno conferite assieme alla plastica nell'apposito sacchetto azzurro fornito da Savno. Una volta terminato, il set di sacchetti per la raccolta di plastica e lattine va ritirato presso l'ecosportello oppure presso i distributori automatici Savno. Non verranno raccolti rifiuti conferiti in sacchi non conformi. I rifiuti vanno gettati puliti e privi di residui.



Raccolta porta a porta

La carta va conferita nell'apposito contenitore senza sacchetti. Il bidone deve essere esposto la sera prima del giorno di raccolta. I cartoni di piccole dimensioni vanno conferiti piegati e pressati nel bidone senza ostacolare lo svuotamento. I cartoni voluminosi vanno portati al Centro di Raccolta. Togliere tutte le parti adesive, in plastica o metalliche (es. le spirali sui quaderni). È attivo per le aziende un servizio di raccolta a domicilio dei cartoni commerciali. Per info e adesioni contattare lo 0438 556276.



Raccolta porta a porta

Il vetro va conferito nell'apposito bidone senza sacchetti. Il bidone deve essere esposto la sera prima del giorno di raccolta. Se necessario sciacqua bottiglie e vasetti prima di gettarli, soprattutto se contengono conserve e oli.



Raccolta porta a porta

Il rifiuto secco va conferito in sacchetti nel bidone nero (o grigio). Il bidone deve essere esposto la sera prima del giorno di raccolta. Esporre il contenitore per la raccolta del secco solo quando è pieno.

Ingombranti

SI Oggetti voluminosi e rifiuti ingombranti di uso domestico non riciclabili che, per dimensioni eccessive, non possono essere conferiti nel contenitore del secco (ad esempio poltrone, materassi...).

NO Residui di ristrutturazione e macerie, inerti, elettrodomestici.

Pile e farmaci Ognuno nel proprio contenitore

SI Pile a stilo (per torce, radio, ...), pile a bottone (per orologi, calcolatrici...), pile rettangolari, batterie. Medicinali scaduti e inservibili, fiale per iniezione.

NO Batterie per auto (vanno conferite a parte all'ecocentro), cosmetici, smalto per unghie, siringhe.

Ecocentro

I rifiuti ingombranti vanno conferiti all'ecocentro oppure tramite servizio a domicilio (nei mesi attivi) su prenotazione presso il proprio ecosportello di riferimento. I sacchi voluminosi di rifiuto secco non sono considerati ingombranti. È vietato abbandonare i rifiuti sul territorio.



Contenitori territoriali e/o Ecocentro

Le pile vanno conferite nell'apposito contenitore presso i negozi di elettrodomestici, i supermercati oppure all'ecocentro. I farmaci vanno privati degli imballaggi di cartone e vanno conferiti nei contenitori presso le farmacie e/o l'ecocentro se previsto. Non inserire siringhe e t/f. Non buttare l'intera confezione!

Verde e ramaglie

SI Sfalci d'erba, fiori recisi, ramaglie, piante senza terra, potature di alberi e siepi legate a fascine, residui vegetali da pulizia dell'orto.

NO Terra, sassi, scarti edili, vasi e cassette di plastica per piante, scarti vegetali provenienti da florovivai professionale.

Ecocentro

Il rifiuto verde va conferito all'ecocentro oppure tramite servizio a domicilio previa convenzione a pagamento presso l'ecosportello.

Contenitori etichettati T/F

SI Contenitori vuoti riportanti i simboli di pericolosità come ad esempio: bombolette spray con il simbolo "fiamma", contenitori con il simbolo "teschio" (barattoli vuoti di acetone, smacchiatori, isolanti, solventi, insetticidi, diserbanti, vernici) ecc.

NO Plastica, vetro, alluminio non indicanti i simboli di pericolosità.

Simboli di pericolosità



Prodotto infiammabile



Prodotto tossico



Prodotto pericoloso per l'ambiente



Prodotto corrosivo



Prodotto irritante o nocivo

Ecocentro

Questi rifiuti vanno conferiti presso il Centro di Raccolta. Non inserire siringhe.

N.B.: I prodotti con la scritta "irritante" come la candeggina o altri detersivi per la casa una volta sciacquati possono essere conferiti con la plastica.

RAEE

SI Grandi elettrodomestici (es. frigoriferi, lavatrici, lavastoviglie, forni, ecc.), piccoli elettrodomestici (piano cottura ad induzione, aspirapolvere, ferro da stiro, tostapane, friggitorici, frullatori, asciugacapelli, rasoi elettrici, sveglie, bilance, ecc.), apparecchiature informatiche per le comunicazioni (computer - unità centrale, mouse, schermo e tastiera inclusi - stampanti, calcolatrici, telefoni cellulari, ecc.), apparecchiature di consumo (radio, televisori, videoregistratori, ecc.), apparecchiature di illuminazione (tubi fluorescenti -neon, lampadine a basso consumo, ecc.), utensili elettrici ed elettronici (trapani, seghe, strumenti per inchiodare o avvitare, attrezzi tosaerba senza carburante o per altre attività di giardinaggio, ecc), giocattoli ed apparecchiature per il tempo libero e lo sport (treni elettrici e auto giocattolo, videogiochi, ecc.).

NO Cavi elettrici, lampadine a incandescenza, ingombranti.

Ecocentro

I RAEE vanno conferiti presso l'ecocentro oppure tramite servizio a domicilio (nei mesi attivi) su prenotazione presso il proprio ecosportello di riferimento.

Riconoscere un RAEE è semplice: per legge tutte le apparecchiature che rientrano in questa categoria riportano in modo chiaro, visibile ed indelebile, il simbolo:



Come esporre i contenitori

- 1) L'esposizione dei contenitori/sacchetti per la raccolta porta a porta della frazione secca non riciclabile, umida, carta e plastica/lattine deve avvenire **su suolo pubblico in corrispondenza della propria attività/abitazione**.
- 2) I contenitori/sacchetti devono essere posti **in maniera ordinata e non devono costituire intralcio** e/o pericolo per il transito dei pedoni, cicli ed automezzi.
- 3) I contenitori/sacchetti devono essere **esposti la sera prima** del giorno riportato nel calendario di raccolta e **ritirati al più presto dopo lo svuotamento, entro le ore 24.00 della giornata di raccolta per ridurre l'intralcio alla circolazione e migliorare il decoro urbano**.

SI RACCOMANDA DI ESPORRE I BIDONI CARRELLATI CON LE RUOTE VERSO L'ESTERNO PER AGEVOLARE LA PRESA DA PARTE DELL'OPERATORE

Si ricorda che è **obbligatorio utilizzare i contenitori/sacchetti in dotazione assegnati da SAVNO**. I bidoni del riciclabile devono essere esposti possibilmente pieni e con il coperchio chiuso, senza sacchi all'esterno. Il bidone del secco va esposto soltanto quando pieno.

ATTENZIONE: per segnalare errori nei conferimenti e migliorare la qualità della raccolta operatori ed ecovigili applicano sui contenitori:

• Un cartellino GIALLO per indicare:

- Se hai commesso errori nel conferimento dei rifiuti (es. rifiuti in plastica nella carta)
- Se hai utilizzato un contenitore non conforme (es. sacchetto diverso da quelli dati in dotazione da Savno)
- Se hai sbagliato giorno di esposizione del bidone
- Se il contenitore è troppo pesante
- Se il tuo contenitore è privo di codice identificativo
- Se hai conferito rifiuti fuori dai contenitori

• Un cartellino ROSSO o ARANCIONE per indicare la necessità di sostituire i contenitori in dotazione

DIFFERENZIA IL TUO BIDONE!

Se abiti in condominio o per ragioni di spazio esponi il tuo contenitore accanto a quello dei vicini, distinguilo con un nastro o una reggetta colorata, evitando pennarelli indelebili o adesivi che potrebbero danneggiare in modo permanente il bidone. Potrai così distinguerlo da quello degli altri ed evitare spiacevoli scambi.

Per info, esigenze particolari o segnalare mancati svuotamenti e irregolarità contatta i nostri uffici: puoi trovare tutti i riferimenti utili nella sezione INFO E CONTATTI.

Raccolta domiciliare di verde e ramaglie

IL SERVIZIO È A PAGAMENTO PREVIA SOTTOSCRIZIONE DELL'APPOSITO MODULO PRESSO L'ECOSPORTELLO.

Le raccolte hanno luogo il mercoledì (tranne dove diversamente indicato) nelle seguenti giornate

Febbraio	5 - 19	Agosto	6 - 20
Marzo	5 - 19	Settembre	3 - 17
Aprile	2 - 9 - 16 - 23 - 30	Ottobre	1 - 15 - 29
Maggio	7 - 14 - 21 - 28	Novembre	12 - 26
Giugno	4 - 11 - 25	Dicembre	10
Luglio	9 - 23		

Consigli ecologici

Per imparare con le nostre scelte consapevoli a produrre meno rifiuti la raccolta differenziata è importante e richiede la partecipazione e la volontà di tutti, ma altrettanto importante è cercare di "prevenire" il problema rifiuti alla fonte, attraverso le piccole scelte di tutti i giorni:

- Non acquistiamo rifiuti: scegliamo prodotti con contenitori riciclabili e con meno "strati" di imballaggio.
- Evitiamo i prodotti "usa e getta": si tramutano subito in rifiuti.
- Preferiamo i prodotti ricaricabili a quelli monouso.
- Scegliamo le confezioni formato famiglia, per avere più prodotto e meno imballaggio.
- Ricordiamo che, con il "vuoto a rendere" una bottiglia di vetro prima di essere riciclata può essere riutilizzata più volte.
- Facciamo attenzione alle sigle che troviamo sugli imballaggi: conoscere ciò che compriamo è il primo passo per un acquisto consapevole e successivamente per una buona raccolta differenziata.

Le raccolte

SECCO: venerdì (raccolta quindicinale)

UMIDO: lunedì e giovedì (raccolta bisettimanale)

CARTA: giovedì (raccolta quindicinale alternata con PLASTICA/LATTINE)

PLASTICA/LATTINE: giovedì (raccolta quindicinale alternata con CARTA)

VETRO: 3° venerdì (raccolta mensile)

Ecosportello, contatti utili e distributori sacchetti

ECOSPORTELLO

Presso la Sede dell'Unione Montana delle Prealpi Trevigiane, Viale Vittorio Emanuele II, 67 Vittorio Veneto

Telefono: 0438 556276
Fax: 0438 949420

Orario di apertura:

Lunedì: 09:00–13:00
Martedì: 09:00–13:00 14:00–18:00
Mercoledì: 14:00–18:00
Giovedì: 09:00–13:00

UFFICI

0438 1711001 per info o segnalazioni sul servizio di raccolta

800 098288 numero verde gratuito (anche da cellulare) dal lunedì al venerdì dalle 9:00 alle 12:30; martedì, mercoledì e giovedì dalle 9:00 alle 12:30 e dalle 14:30 alle 17:00

0438 1711003 per info sulla tariffa rifiuti
Fax: 0438 420008

Altri numeri utili su www.savnoservizi.it alla pagina contatti

COME ACCEDERE ALL'ECOSPORTELLO

GLI UFFICI RICEVONO SOLO SU APPUNTAMENTO.

Prenota il tuo appuntamento direttamente sul sito www.savnoservizi.it

In alternativa è possibile prenotare l'appuntamento:

- chiamando l'ecosportello negli orari di apertura;
- chiamando il numero verde;
- inviando una mail a savno@savno.it con la richiesta di contatto, indicando il Comune di riferimento ed il numero di telefono.

COME RITIRARE I SACCHETTI DI PLASTICA E/O DELL'UMIDO

Se sei una famiglia puoi:

- Utilizzare i nostri distributori automatici attivi 24h/24h. Consulta la tabella qui di seguito per individuare il distributore di sacchetti più vicino a te;
- Recarti direttamente allo sportello senza appuntamento negli orari di apertura. Dopo aver atteso il tuo turno potrai ritirare il kit di sacchetti. ATTENZIONE: per altre pratiche è necessario prenotare un appuntamento

Se sei un'attività:

- Prenota il tuo appuntamento all'ecosportello, attraverso le modalità indicate più sopra.

ELENCO DEI DISTRIBUTORI AUTOMATICI DI SACCHETTI PLASTICA E UMIDO

Per effettuare il ritiro dei sacchetti è sufficiente avere con sé la tessera sanitaria dell'intestatario contratto.

Possono accedere ai distributori anche le utenze dei comuni limitrofi.

COMUNE	UBICAZIONE
Conegliano	Via Maggior G. Piovesana 158/B, nel parcheggio a fianco della sede amministrativa Savno
Fontanelle	Via Papa Giovanni XXIII 16, di fronte all'ecosportello Savno
Gaiarine	All'esterno del municipio, sotto il portico
Gorgo al Monticano	Via Postumia centro, vicino alla casetta dell'acqua
Meduna di Livenza	Piazza Tintoretto, nel parcheggio dove è sita la casetta dell'acqua
Motta di Livenza	Via Squero, nel parcheggio di fronte al patronato Don Bosco
Oderzo	Via Monsignor Paride Artico, vicino alla stazione delle corriere
Pieve di Soligo	Piazza Caduti dei Lager, vicino al parchimetro
Ponte di Piave	Via Roma, nel parcheggio sito nel retro del municipio
Revine Lago	Via Fornaci, vicino al centro polifunzionale
San Fior	Piazza Marconi, nel parcheggio sito nel retro del municipio
San Vendemiano	Via Alcide De Gasperi, vicino alla casetta dell'acqua
Santa Lucia di Piave	Vicolo A. Moro 1, all'esterno dell'ecosportello Savno
Tarzo	Via Trevisani nel Mondo c/o area adiacente al plesso scolastico
Valdobbiadene	Piazza Foro Boario, vicino alla casetta dell'acqua
Vittorio Veneto	Viale Vittorio Emanuele II 67, di fronte all'ecosportello Savno

Ecocentro: guida ai servizi

COS'È L'ECOCENTRO E A COSA SERVE?

L'ecocentro è uno spazio dedicato alla raccolta di alcuni rifiuti che per dimensioni o tipologia non possono essere conferiti al servizio di raccolta "porta a porta" o stradale. Esso contribuisce a migliorare la raccolta differenziata e ad evitare l'abbandono selvaggio di rifiuti come ingombranti (mobili, materassi, ecc.) o RAEE (lavatrici, frigoriferi, ecc.) lungo le strade e nelle campagne. In questo luogo i rifiuti vengono raccolti in modo differenziato in attesa di essere trasferiti ai vari centri di recupero.

CHI PUÒ UTILIZZARE QUESTO SERVIZIO?

Possono utilizzare il Centro di Raccolta le utenze domestiche e non domestiche regolarmente registrate nel Comune in cui si trova la piazzola, salvo nei casi del CdR

condivisi da più Comuni (intercomunali). Per accedervi è necessario esibire all'ingresso la tessera sanitaria o copia dell'ultima fattura Savno nel caso di utenza domestica. Per le attività è necessario esibire copia dell'ultima fattura Savno.

COSA SI PUÒ CONFERIRE PRESSO L'ECOCENTRO?

I rifiuti conferibili possono variare da Comune a Comune pertanto è opportuno consultare, prima di accedervi, il calendario delle raccolte o il sito internet di Savno. Per ogni giorno di apertura possono essere conferite le quantità massime indicate nella tabella sotto riportata. La valutazione della quantità conferibile è a discrezione insindacabile dell'addetto al ricevimento.

TIPOLOGIA DI RIFIUTO	POSSIBILITÀ DI CONFERIMENTO		QUANTITÀ MAX CONFERIBILE GIORNALIERA
	UTENZA DOMESTICA	UTENZA NON DOMESTICA	
Imballaggi in plastica	SI	SI	0,5 m ³
Vetro	SI	SI	0,5 m ³
Carta e cartone	SI	SI	0,5 m ³
Erba e ramaglie	SI	SI*	0,5 m ³
Legno	SI	SI	0,5 m ³
Metallo	SI	SI	0,5 m ³
Inerti	SI	NO	0,2 m ³
Ingombranti	SI	SI**	1,0 m ³
Plastica dura	SI	SI***	0,5 m ³
RAEE (apparecchiature elettriche ed elettroniche)	SI	NO****	1 pz
Neon e lampade a basso consumo	SI	NO	5 pz
Pneumatici	SI	NO	4 pz
Batterie al piombo	SI	NO	2 pz
Pile	SI	NO	10 pz
Farmaci	SI	NO	10 pz
T/F	SI	NO	10 pz
Cartucce stampanti	SI	NO	5 pz
Olio vegetale	SI	SI	10 lt
Olio minerale	SI	NO	5 lt
Indumenti (in buono stato)	SI	SI	10 pz
Contenitori di sostanze pericolose	SI	NO	10 pz
Bombolette spray	SI	NO	10 pz

*solo se derivanti da manutenzione del verde fatta in proprio sull'area di proprietà dell'utenza | **solo arredi d'ufficio
non residui di lavorazione | *fanno eccezione per le aziende i RAEE non pericolosi.

A prescindere dalla programmazione indicata in tabella, le utenze non domestiche devono effettuare il trasporto e la consegna del materiale nel rispetto di quanto previsto dalla normativa vigente.

ATTENZIONE:

- ! Verifica sempre sul calendario Savno se la raccolta è attiva presso il tuo ecocentro di riferimento.
- ! Per i conferimenti straordinari quanto a tipologie e quantità devi fare richiesta compilando l'apposito modulo da ritirare presso l'ecosportello oppure scaricabile dal sito www.savnoservizi.it nella sezione download - modulistica.
- ! Sono state istituite nuove semplici direttive per il conferimento degli inerti:
 1. Il cittadino dovrà compilare un'autocertificazione (da ritirare all'ecosportello o scaricabile dal sito www.savnoservizi.it nella sezione download - modulistica ecocentri) e potrà conferire tale materiale SOLO in presenza dell'operatore.
 2. Le attività commerciali, invece, NON essendo autorizzate dalla vigente normativa allo smaltimento di tale rifiuto presso il Centro di Raccolta, dovranno contattare l'ufficio commerciale di Savno allo 0438.1711004 che saprà fornire la soluzione più adeguata alle necessità.

Come conferire i rifiuti:

Porta i tuoi rifiuti già separati nelle diverse tipologie e ridotti di volume e colloca nei relativi contenitori secondo le indicazioni che ti fornirà il personale addetto presente all'interno del centro. Durante le operazioni di scarico, inoltre, cerca di occupare il minor spazio possibile su rampe e piattaforme e di lasciare pulita la zona di scarico.

ATTENZIONE:

- Segui sempre le indicazioni dei cartelli e del personale presente all'interno dell'Ecocentro;
- Non prendere rifiuti già presenti all'interno dell'Ecocentro;
- Non scaricare nei singoli contenitori rifiuti differenti da quelli previsti;
- Non lasciare materiale all'esterno dell'Ecocentro o all'esterno delle aree dedicate alla raccolta;
- Non sono accettati materiali provenienti da cantieri temporanei sia pure di piccola entità, ovvero derivanti da attività a domicilio, quali scarti di lavorazione di giardinieri, idraulici, imbianchini, elettricisti, imprese edili, ecc.

Norme di comportamento per la sicurezza:

- Qualora il peso del rifiuto non consenta la movimentazione in autonomia, si consiglia di recarsi al Centro di raccolta accompagnati;
- È preferibile accedere al Centro con calzature chiuse, con soles antiscivolo;
- Si consiglia di indossare guanti protettivi soprattutto per il conferimento di rifiuti pericolosi, abrasivi o taglienti;
- In ogni caso attenersi alle indicazioni di sicurezza presenti all'Ecocentro e alle disposizioni del personale di servizio.
- L'accesso all'Ecocentro è consentito ad un numero di utenti tale da permettere l'utilizzo della struttura in condizioni di sicurezza.



Centro di raccolta - Ecocentro - CARD

Inquadra
QR code per
ubicazione
precisa

Il centro di raccolta si trova in Via Cal Larga - Fraz. San Giacomo di Veglia
Vittorio Veneto



ORARIO

lunedì:		13:00-17:00
martedì:	08:00-12:00	
mercoledì:		13:00-17:00
giovedì:	08:00-12:00	13:00-17:00
venerdì:		13:00-17:00
sabato:	08:00-12:00	

Il Centro di raccolta rimarrà chiuso per festività per l'intera giornata di sabato 16 agosto, lunedì 18 agosto, mercoledì 24 dicembre, sabato 27 dicembre, mercoledì 31 dicembre e nel pomeriggio di giovedì 14 agosto.

MATERIALI CONFERIBILI

Carta, cartone, imballaggi in plastica, vetro, verde e ramaglie, ingombranti, legno, metallo, plastica dura, inerti, pneumatici, olio vegetale, olio minerale, accumulatori al piombo, pile, farmaci, contenitori T e/o F, cartucce e toner, RAEE, indumenti usati, neon, lampadine a basso consumo, lampade fluorescenti, tappi in sughero.

MATERIALI NON CONFERIBILI

Rifiuto secco, umido, rifiuti provenienti da cicli di produzione, amianto/ eternit, carta catramata, lana di roccia/vetro, rifiuti agricoli, materiale combusto, pezzi di auto, liquidi infiammabili, materiale esplosivo.

Consultare alla sezione **Ecocentro: guida ai servizi** le regole di accesso al Centro di Raccolta e le quantità massime consentite per il conferimento dei materiali.